

# ● ● ● US-Markets - The Big Picture & Strategies ● ● ●

Montag, 14. Oktober 2024

Zum Wochenausklang am Freitag legten die Indices leicht bis kräftig zu. Der RUT führte den Markt mit + 2,10 % an, während der NDX mit + 0,15 % den anderen Indices hinterher lief. SPX, DJIA und NYA erreichten dabei neue ATHs.

Der Handelsumsatz war an beiden Börsen geringer gegenüber Vortag und Durchschnitt.



(Quelle: [finviz.com](https://finviz.com))

Auf Wochenbasis legten die Indices bei rückläufigem Umsatz leicht zu.

Der Gesamt-Markt ist weiter im Aufwärtstrend.

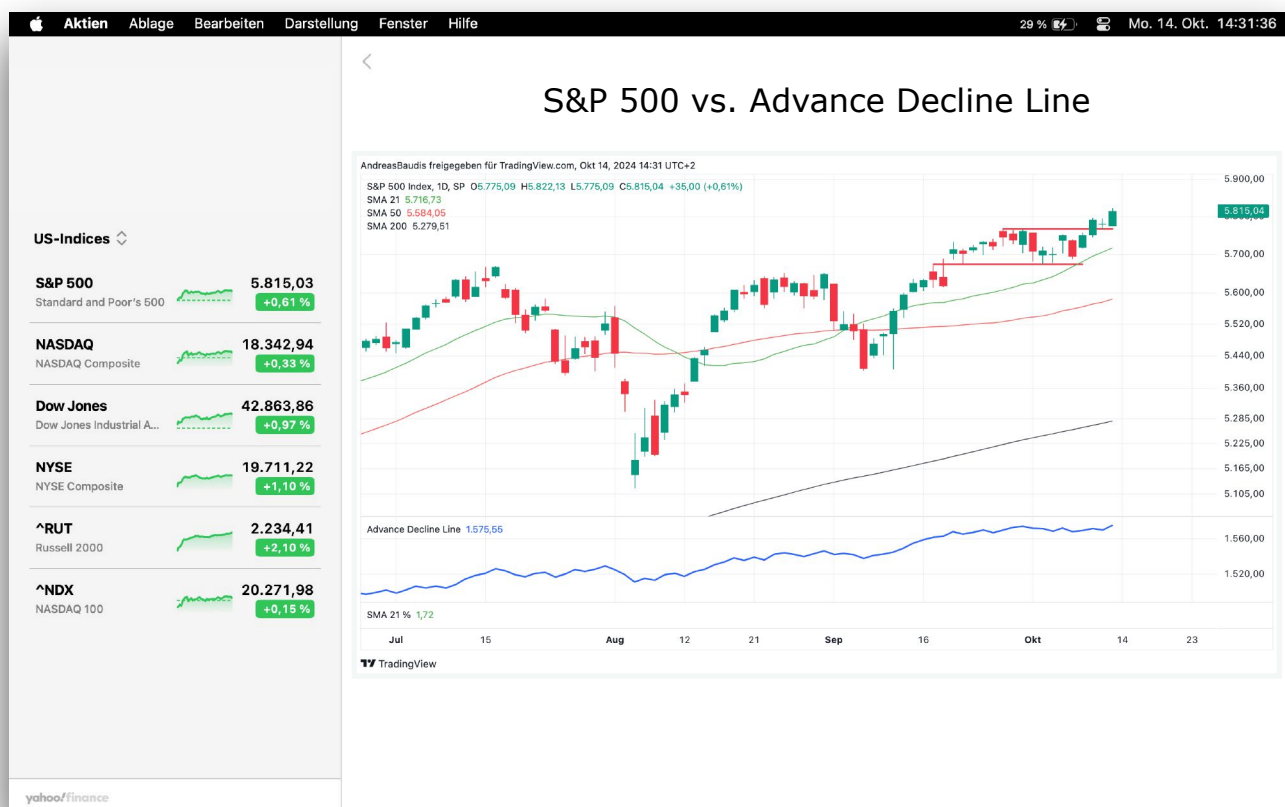
Ausblick: der Aufwärtstrend setzt sich weiter zäh fort - mehr Umsatz wäre gut

Bedingungs-Order für die Index-Strategien:

TakeProfit bei einem SPX-Kurs von: 6.094 (fix)

StopLoss bei einem SPX-Kurs von: 5.573,50 (Notstopp, wird täglich und ausschließlich nach oben nachgezogen)

Die SPX-Future-Strategie wurde gegen eine LURO-Aktien-Strategie getauscht.



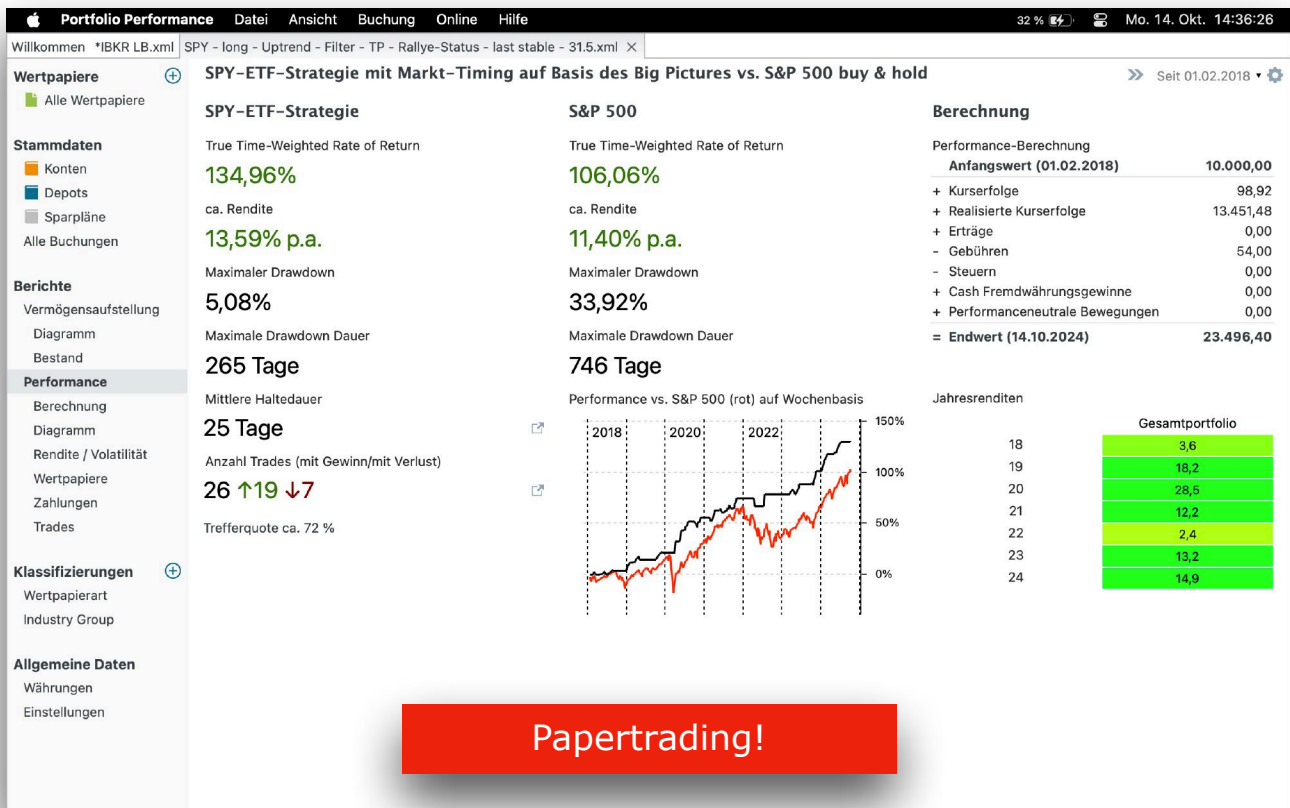
## Wichtige Termine USA heute:

14. Oktober 2024				
Kolumbus-Tag				
	—	—	—	
Den ganze...	Aktuell	Prognose	Vorherige	
Fed Präsident Waller spricht				
	—	—	—	
21:00	Aktuell	Prognose	Vorherige	

Die wichtigsten Quartalsergebnisse der Woche.

<div> <div> <div>E</div> <div>W</div> </div> <div> <div>EARNINGS</div> <div>WHISPERS</div> </div> </div> <div> <div>Most Anticipated Earnings Releases</div> <div>for the week beginning</div> <div>October 14, 2024</div> </div>									
Monday		Tuesday		Wednesday		Thursday		Friday	
Before Open	After Close	Before Open	After Close	Before Open	After Close	Before Open	After Close	Before Open	After Close
	KAR000000	WBA	UNITED	ASML	Alcoa	tsmc	NETFLIX	CMA	
		Walgreens Boots Alliance		MS	REAR	TRV	ISRG	SLB	
		UNH	Interactive Brokers	Morgan Stanley	Rexford Industrial	TRV	INTUITIVE SURGICAL	AXP	
		C	J.B. HUNT	ABT	KINDER MORGAN	HEAN	WD-40 COMPANY	AMERICAN EXPRESS	
		citi	SGH	Abbott	PPG	Huntington	CCK	P&G	
		BAC	PNFP	USB	[CSX]	ELV	WAL	Autoliv	
		BANK OF AMERICA	Pinnacle FINANCIAL PARTNERS	CFG	STLD	DR	Western Alliance Bancorporation	REGIONS	
		JNJ	EPAC	FHN	Steel Dynamics, Inc.	INFY	FNB	FITB	
		PGR	ENERPAC TOOL GROUP	FIRST HORIZON NATIONAL CORPORATION	SYF	TCBI	First National Bank	FIFTH THIRD BANK	
		PROGRESSIVE	EQBK	SYF	FR	TEXAS CAPITAL BANK	MARTEN	ALLY	
		SCHW	charles SCHWAB	synchrony	FIRST INDUSTRIAL REALTY TRUST	MTB	MCB	ally	
		GS	Goldman Sachs	FCCO	HOMB	M&T Bank	Metropolitan Commercial Bank	Simmons Bank	
		PNC	OMC	First Community Corporation	DFS	BN	PINE	ACU	
		PNC	Omnicom Group	PLD	DISCOVER	NSTEEL	OCFC		
		STT	FULT	PROLOGIS	EFX	CMC	OCEANFIRST BANK		
		STATE STREET	FULTON FINANCIAL CORPORATION	OFGBancorp	EQUIFAX	Commercial Metals			
<a href="http://eps.sh/cal">http://eps.sh/cal</a>						© 2024 Earnings Whispers			

SPY-ETF-Strategie mit Markt-Timing auf Basis des Big Picture im Vergleich zu buy & hold im S&P 500 ab 01.02.2018. Für die ETF-Strategie sind zusätzliche Regeln für Gewinnmitnahmen und Verlustbegrenzung erforderlich. Die Strategie dient in erster Linie dem direkten Vergleich zwischen buy & hold und Markt-Timing.



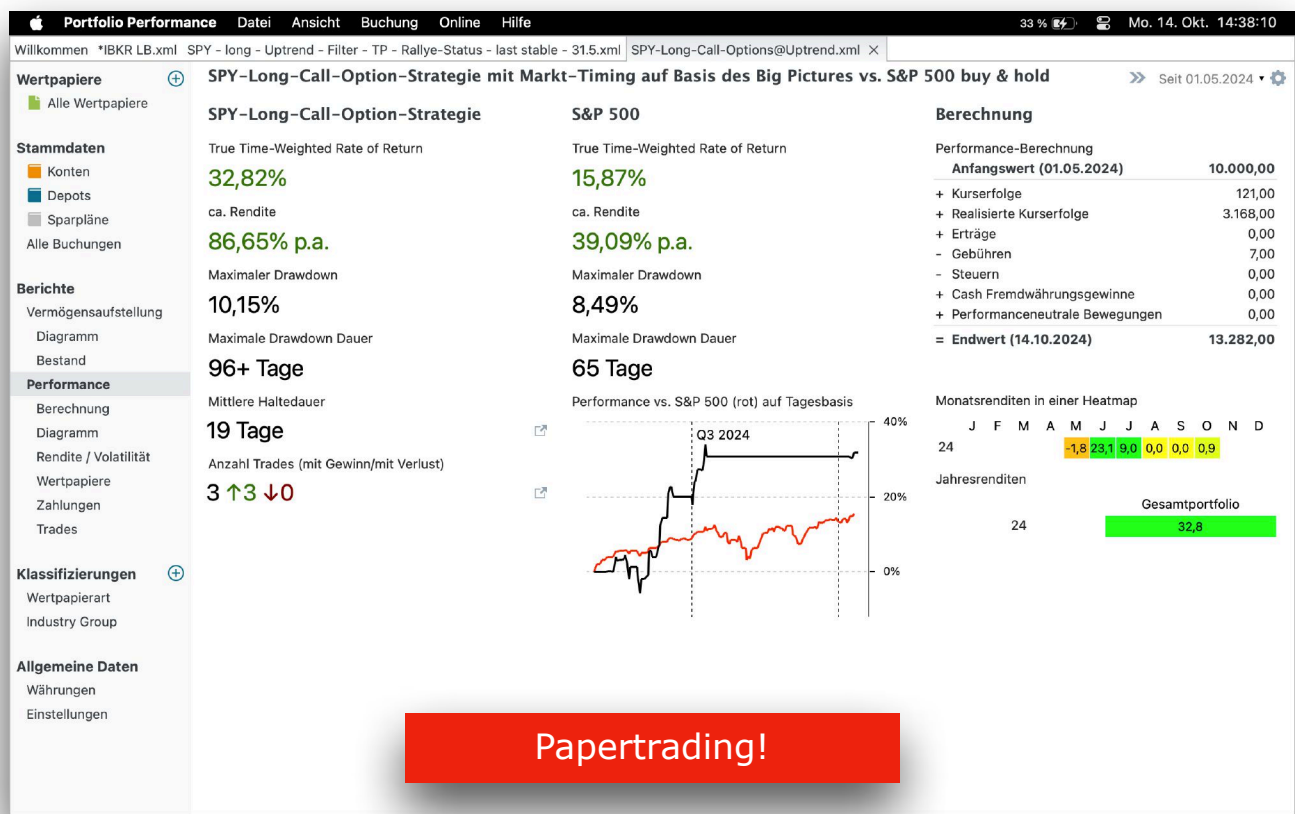
Die letzten Transaktionen der SPY-ETF-Strategie.

Portfolio Performance									
Willkommen IBKR LB.xml *SPY - long - Uptrend - Filter - TP - Rallye-Status - last stable - 31.5.xml X									
Wertpapiere									
Alle Wertpapiere									
Stammdaten									
Konten									
Depots									
Sparpläne									
Alle Buchungen									
Berichte									
Vermögensaufstellung									
Diagramm									
Bestand									
Performance									
Berechnung									
Diagramm									
Rendite / Volatilität									
Wertpapiere									
Zahlungen									
Trades									
Klassifizierungen									
Wertpapierart									
Industry Group									
Allgemeine Daten									
Währungen									
Einstellungen									

Konto	Kontostand	Währung	Notiz
Cash	0,00	USD	

Datum	Transaktion	Symbol	Stück	Orderkurs	Order-Betrag	Gebühren	Rest-Saldo Cash Strategie-Depot
09.10.2024, 22:00	Kauf	SPY	40,5	577,14	-23.398,48	1,00	0,00
11.07.2024, 17:41	Verkauf	SPY	42	556,65	23.398,48	1,00	23.398,48
02.07.2024	Kauf	SPY	42	549,01	-23.079,32	1,00	0,00
20.06.2024, 18:30	Verkauf	SPY	42,2	546,50	23.079,32	1,00	23.079,32
15.05.2024	Kauf	SPY	20,9	529,78	-11.085,70	1,00	0,00
09.05.2024	Kauf	SPY	21,3	520,17	-11.085,69	1,00	11.085,70
07.03.2024	Verkauf	SPY	43,1	514,81	22.171,39	1,00	22.171,39
08.01.2024	Kauf	SPY	43,1	474,60	-20.441,58	1,00	0,00
22.11.2023	Verkauf	SPY	44,9	455,02	20.441,58	1,00	20.441,58
01.11.2023	Kauf	SPY	44,9	422,66	-18.989,75	1,00	0,00
19.10.2023	Verkauf	SPY	44,5	426,43	18.989,75	1,00	18.989,75
06.10.2023	Kauf	SPY	44,5	429,54	-19.130,25	1,00	0,00
16.06.2023	Verkauf	SPY	43,5	439,46	19.130,25	1,00	19.130,25
17.05.2023	Kauf	SPY	43,5	415,23	-18.077,43	1,00	0,00
03.05.2023	Verkauf	SPY	44,3	408,02	18.077,43	1,00	18.077,43
27.04.2023	Kauf	SPY	44,3	412,41	-18.273,94	1,00	0,00
25.04.2023	Verkauf	SPY	45	406,08	18.273,94	1,00	18.273,94
29.03.2023	Kauf	SPY	45	401,35	-18.063,07	1,00	0,00
29.07.2022	Verkauf	SPY	43,8	411,99	18.063,07	1,00	18.063,07
15.07.2022	Kauf	SPY	43,8	385,13	-16.887,37	1,00	0,00
22.04.2022	Verkauf	SPY	39,6	426,04	16.887,37	1,00	16.887,37
19.04.2022	Kauf	SPY	39,6	445,04	-17.642,54	1,00	0,00
05.11.2021	Verkauf	SPY	37,7	468,52	17.642,54	1,00	17.642,54

SPY-Long-Call-Option-Strategie mit Markt-Timing auf Basis des Big Pictures im Vergleich zu buy & hold im S&P 500 ab 01.05.2024. Für die Options-Strategie sind analog zur ETF-Strategie zusätzliche Regeln für Gewinnmitnahmen und Verlustbegrenzung erforderlich.



Die letzten Transaktionen der SPY-Long-Call-Option-Strategie.

Portfolio Performance

Willkommen IBKR LB.xml \*SPY - long - Uptrend - \*SPY-Long-Call-Option X SPX-Mini-Futures@Uptr S&P 500 - buy & hold s MES - long - Uptrend - MES - long - Uptrend - \*LURO-Aktien US - lon

Do. 10. Okt. 09:30:22

Wertpapiere

Alle Wertpapiere

Stammdaten

Konten

Depots

Sparpläne

Alle Buchungen

Berichte

Vermögensaufstellung

Diagramm

Bestand

Performance

Berechnung

Diagramm

Rendite / Volatilität

Wertpapiere

Zahlungen

Trades

Klassifizierungen

Wertpapierart

Industry Group

Allgemeine Daten

Währungen

Einstellungen

Konten

Konto

Kontostand

Währung

Notiz

Cash

11.791,00 USD

Cash

Umsätze

Kontosaldenverlauf

Datum

Transaktion

Symbol

Stück (Anzahl x Faktor)

Orderkurs

Order-Betrag

Gebühren

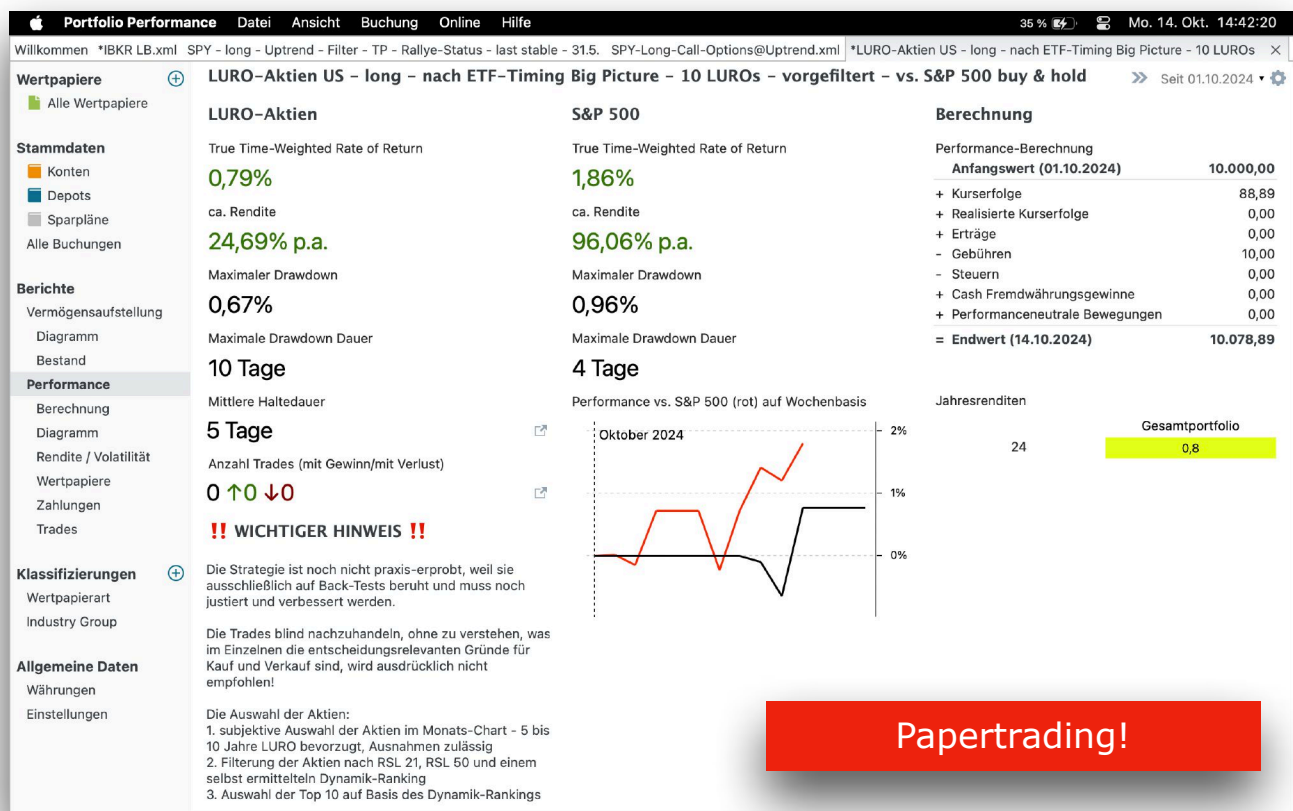
Rest-Saldo Cash

Strategie-Depot

09.10.2024, 22:00	Kauf	SPY241220C00585000	100	13,70	-1.371,00	1,00	11.791,00	Big Picture Options Strategie
11.07.2024, 17:41	Verkauf	SPY240830C00553000	200	14,94	2.987,00	1,00	13.162,00	Big Picture Options Strategie
02.07.2024	Kauf	SPY240830C00553000	200	9,52	-1.905,00	1,00	10.175,00	Big Picture Options Strategie
20.06.2024, 18:30	Verkauf	SPY240719C00525000	100	24,11	2.410,00	1,00	12.080,00	Big Picture Options Strategie
20.06.2024, 18:30	Verkauf	SPY240719C00535000	100	15,53	1.552,00	1,00	9.670,00	Big Picture Options Strategie
15.05.2024	Kauf	SPY240719C00535000	100	8,52	-853,00	1,00	8.118,00	Big Picture Options Strategie
09.05.2024	Kauf	SPY240719C00525000	100	10,28	-1.029,00	1,00	8.971,00	Big Picture Options Strategie
01.05.2024	Einlage				10.000,00		10.000,00	



LURO-Aktien-Strategie mit Markt-Timing auf Basis des Big Pictures im Vergleich zu buy & hold im S&P 500 ab 01.10.2024. Für diese Strategie sind analog zur ETF-Strategie zusätzliche Regeln für Gewinnmitnahmen und Verlustbegrenzung erforderlich.



Die letzten Transaktionen der LURO-Aktien-Strategie.

**Portfolio Performance** | Datei | Ansicht | Buchung | Online | Hilfe | 36 % | Mo. 14. Okt. 14:43:45

Willkommen \*IBKR LB.xml | SPY - long - Uptrend - Filter - TP - Rallye-Status - last stable - 31.5. | SPY-Long-Call-Options@Uptrend.xml | LURO-Aktien US - long - nach ETF-Timing Big Picture - 10 LUROs - |

**Wertpapiere** | Alle Wertpapiere

**Stammdaten** | **Konten** | Depots | Sparpläne | Alle Buchungen

**Berichte** | Vermögensaufstellung | Diagramm | Bestand | **Performance** | Berechnung | Diagramm | Rendite / Volatilität | Wertpapiere | Zahlungen | Trades

**Klassifizierungen** | Wertpapierart | Industry Group

**Allgemeine Daten** | Währungen | Einstellungen

**Konten**

Konto Kontostand Währung Notiz

Cash 0,00 USD

**Cash**

Umsätze Kontosaldenverlauf

Datum Transaktion Symbol Stück Orderkurs Order-Betrag Gebühren Rest-Saldo Cash Strategie-Depot

09.10.2024, 22:00	Kauf	KLAC	1,2	804,63	-1.000,00	1,00	0,00	LURO-Aktien - Uptrend
09.10.2024, 22:00	Kauf	ARES	6,3	158,16	-1.000,00	1,00	1.000,00	LURO-Aktien - Uptrend
09.10.2024, 22:00	Kauf	APO	7,2	138,02	-1.000,00	1,00	2.000,00	LURO-Aktien - Uptrend
09.10.2024, 22:00	Kauf	IBP	4,2	239,96	-1.000,00	1,00	3.000,00	LURO-Aktien - Uptrend
09.10.2024, 22:00	Kauf	CAVA	7,6	131,86	-1.000,00	1,00	4.000,00	LURO-Aktien - Uptrend
09.10.2024, 22:00	Kauf	NVDA	7,5	132,65	-1.000,00	1,00	5.000,00	LURO-Aktien - Uptrend
09.10.2024, 22:00	Kauf	QCOM	5,9	170,22	-1.000,00	1,00	6.000,00	LURO-Aktien - Uptrend
09.10.2024, 22:00	Kauf	EXP	3,4	293,15	-1.000,00	1,00	7.000,00	LURO-Aktien - Uptrend
09.10.2024, 22:00	Kauf	SWK	9,4	106,61	-1.000,00	1,00	8.000,00	LURO-Aktien - Uptrend
09.10.2024, 22:00	Kauf	AMP	2	493,24	-1.000,00	1,00	9.000,00	LURO-Aktien - Uptrend
01.10.2024	Einlage				10.000,00		10.000,00	

\*\*\* Anhang mit Erläuterungen \*\*\*

Verwendete Ticker-Symbole der Indices (in Klammern die Symbole auf TradingView, falls abweichend):

Hauptindices

S&P 500: SPX

Nasdaq Composite: NDQ (IXIC)

Dow Jones Index: DJIA (DJI)

Nebenindices

NYSE Composite Index: NYA

Russell 2000: RUT

Nasdaq 100: NDX

Verwendete Abkürzungen bzw. Erläuterungen:

FTD: Follow Through Day gemäß IBD-Definition

D-Day: Distribution Day gemäß IBD-Definition

FED: amerikanische Notenbank

RSL 50: relative Stärke nach Levy auf Basis von 50 Tagen

ATH: All-Time-High

A/D-Linie: Advanced Decline Line

Aufwärtstrend-Tag: ein Tag mit Tagesgewinn oder höherem Hoch und höherem Tief

\*\*\* Das Big-Picture-Konzept - Stand: 14.10.2024 \*\*\*

Das hier verwendete Konzept zur Einschätzung des Gesamt-Markt-Trends hat seinen Ursprung im Buch „Wie man mit Aktien Geld verdient“ von William J. O'Neil und dem von ihm gegründeten Finanzverlag „Investors Business Daily“, kurz IBD, erreichbar unter [www.investors.com](http://www.investors.com).

Ich habe das Konzept seit 2018 für mich überarbeitet und das Regelwerk so angepasst, dass es nur minimalen Interpretationsspielraum gibt, d.h. alle Regeln rausgeschmissen, die nicht digital ja oder nein sind oder diese bei Bedarf entsprechend ersetzt. Durch die Überarbeitungen ergeben sich hin und wieder kleine Abweichungen gegenüber dem Original Big Picture von IBD, die aber nicht nennenswert sind.

Die Analyse erfolgt hauptsächlich im Tageschart und zur Unterstützung am Wochenende im Wochenchart.

Der Grundgedanke ist folgender: 3 von 4 Aktien folgen dem Gesamtmarkt. Als Gesamtmarkt werden hierbei die folgenden marktbreiten Indices verstanden: S&P 500, Nasdaq Composite, Dow Jones Industrial Average und ergänzend der Russell 2000. Ich selbst habe die Liste der Indices noch um den NYSE Composite und den Nasdaq 100 ergänzt. Ist in der täglichen Analyse von allen Indices die Rede ist, dann sind die hier 6 aufgeführten Indices gemeint.

Wenn der Gesamtmarkt nun auf breiter Front nach Süden zieht, sind die eigenen Aktien im Depot meist mit davon betroffen und werden mit runter gezogen (Gegenwind).

Von November 2007 bis März 2009 verlor der S&P 500 in der Spitze rund 57 %. In diesem Zeitraum haben auch Aktiendepot's , die ausschließlich auf Buy & Hold setzen stark an Wert verloren, was man emotional auch ertragen können muss.

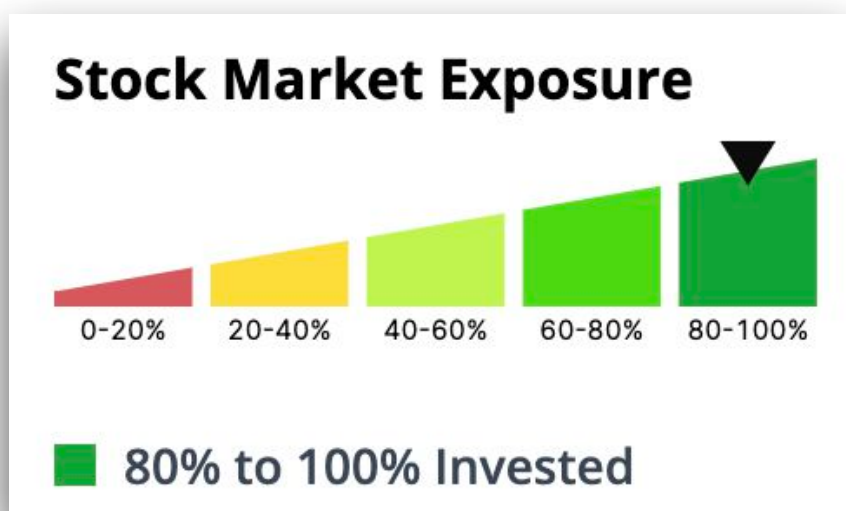
Im Gegenzug ist es einfacher und mit weniger Risiko verbunden, wenn man einen Aufwärtstrend im Gesamtmarkt für den Kauf einzelner Aktien nutzt (Rückenwind).

Im Ergebnis der täglichen Analyse, die mit etwas Übung nur wenige Minuten dauert, gibt es drei Möglichkeiten mit entsprechender Handlungs-Empfehlung für Aktien von IBD:

- Aufwärtstrend: Investitionsgrad bis 100 %
- Verkaufsdruck: Investitionsgrad bis 50 %
- Korrektur (vorher Abwärtstrend benannt): Investitionsgrad 0 %

Ich habe die Erfahrung gemacht, dass es durchaus sinnvoller ist, schon beim Auftreten von ● Verkaufsdruck auf Investitionsgrad 0 % umzusteigen.

In 2023 hat IBD den Investitionsgrad etwas differenziert und wie folgt in 5 Stufen aufgeteilt (Beispiel, nicht aktuell):



Im Mai 2024 wurde erstmalig der Wechsel von der Korrektur in einen Markt mit Verkaufsdruck von IBD vorgenommen, d.h. von rot auf gelb. Der Investitionsgrad wurde dabei von 20 % bis 40 % auf 40 % bis 60 % angehoben.

Es ist jedoch nicht klar definiert, in welcher Marktphase welcher Investitionsgrad empfohlen wird. Daher bleibe ich bei der bewährten Methode.



Letztlich muss jeder Investor für sich entscheiden, in welcher Höhe er bei welcher Marktlage investiert sein will.

Alternativ zum Kaufen/Verkaufen kann man sein Depot auch mit den bekannten Mitteln absichern.

\*\*\* Strategie- und Risikohinweise - Stand: 18.05.2024 \*\*\*

Das oben aufgeführte Big Picture und die Strategien stellen keine Handlungs-Empfehlung dar und dienen ausschließlich der Weiterbildung. Ich übernehme keine Haftung für Trades, die auf Basis meiner Einschätzungen durchgeführt werden. Auch habe ich keine gesetzlich vorgeschriebene Zulassung für Beratung in Wertpapieren und Börsenhandel.

Zur SPY-ETF-Strategie:

- Die Transaktionen werden im Regelfall zu Börsenschluss-Kursen ausgeführt.
- Es werden Bruchstücke des SPY gehandelt, damit eine 100 %ige Investition möglich ist.
- Je Transaktion wird 1 USD Brokergebühren berücksichtigt.
- Es werden keine Steuern berücksichtigt.

Zur SPY-Options-Strategie:

- Die Transaktionen werden im Regelfall zu Börsenschluss-Kursen ausgeführt.
- Eckdaten für die Auswahl der Option:
  - ◆ Delta ca.: 0,5 (gemäß Anzeige in der TWS)
  - ◆ Anzahl offener Kontrakte: mind. 200
  - ◆ Restlaufzeit: im Regelfall ca. 90 Tage, jedoch mind. 60 Tage
- Die für die Darstellung verwendete Software Portfolio Performance kann den Faktor 100 bei Optionen nicht korrekt abbilden. Daher wird als Stückzahl für 1 Option in Portfolio Performance 100 Stück angegeben, um die Gewinn- und Verlust-Rechnung korrekt zu berechnen.
- Je Transaktion in 1 Option wird 1 USD Brokergebühren berücksichtigt.
- Es werden keine Steuern berücksichtigt.
- Da Optionen gehebelte Finanzinstrumente sind, wird die Strategie nie zu 100 % investiert sein. Mit Beginn der Investition am 09.05.2024 wird auch erst einmal die kleinstmögliche Anzahl in Optionskontrakte investiert. Sobald nennenswerte Gewinne erwirtschaftet wurden, kann die Anzahl der Kontrakte erhöht werden. Es geht darum langsam in das Risiko hineinzuwachsen.
- Da es sich bei Optionen um gehebelte Finanzinstrumente handelt, muss man auch mit einer höheren Volatilität im Handelskonto rechnen, no risk, no money!

## Zur LURO-Aktien-Strategie

- Die Transaktionen werden im Regelfall zu Börsenschluss-Kursen ausgeführt.
- Es werden Bruchstücke der jeweiligen Aktien gehandelt, damit eine 100 %ige Investition möglich ist.
- Je Transaktion wird 1 USD Brokergebühren berücksichtigt.
- Es werden keine Steuern berücksichtigt.

Ideen und Kritik zu Verbesserung sind herzlich willkommen.

👉 Let's rock the Wall Street and may the force of money be with you! 👉