

● ● ● US-Markets - The Big Picture & Strategies ● ● ●

Donnerstag, 7. November 2024

Kräftige bis sehr kräftige Gewinne gestern an der Wall Street, nachdem sich abzeichnete, dass Donald Trump die Wahl sehr deutlich gewonnen hat.

Der Handelsumsatz war an beiden Hauptbörsen deutlich höher gegenüber dem Vortag und dem Durchschnitt.



(Quelle: finviz.com)

Der SPX hat gestern auch wieder den SMA 21 deutlich hinter sich gelassen, so dass der Gesamtmarkt sich jetzt wieder im Aufwärtstrend befindet.

Ausblick: Beginn der Jahresend-Rallye durchaus möglich, da die politische Frage nun geklärt ist und Donald Trump als Macher mit besonderem Blick auf die heimische Wirtschaft gilt

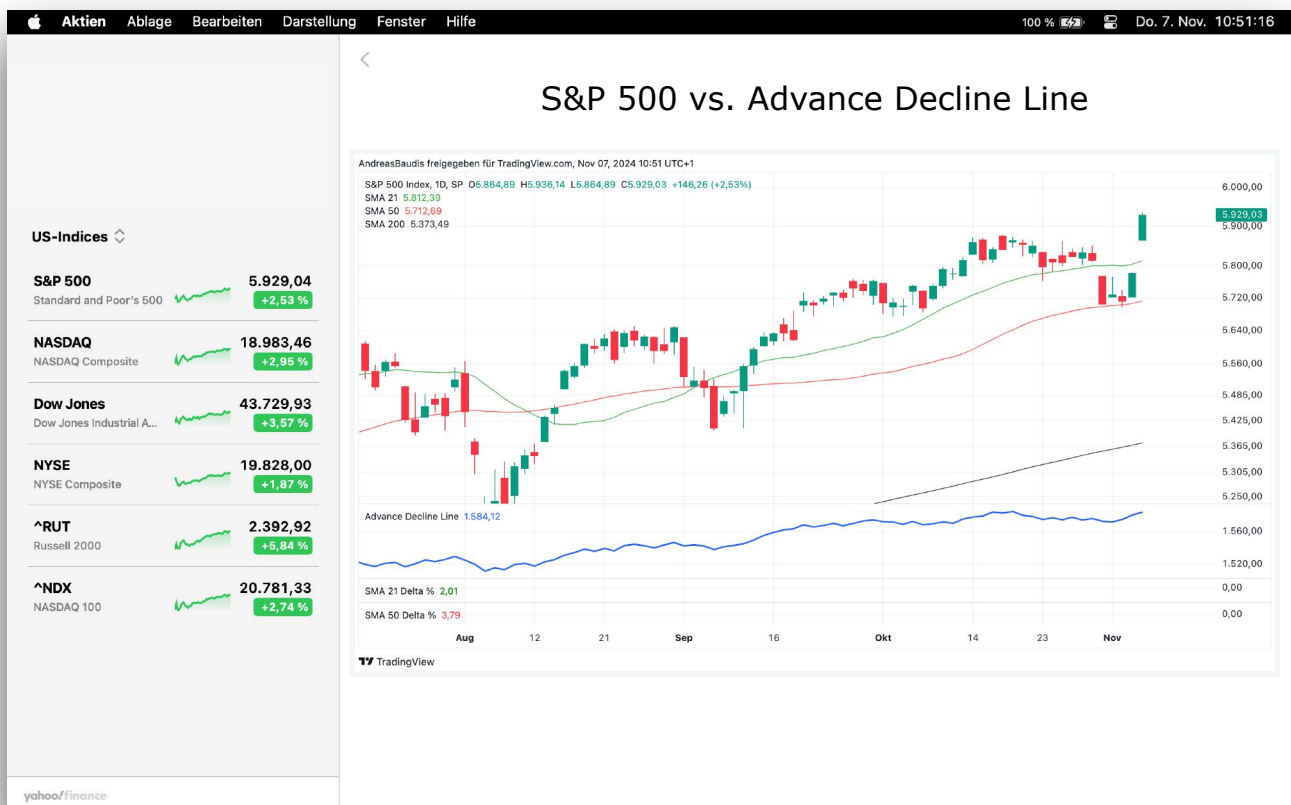
Alle Strategie-Depot's sind seit gestern Abend wieder voll investiert.

Bedingungs-Order für die Index-Strategien:


TakeProfit bei einem SPX-Kurs von: 6.295 (fix)

StopLoss bei einem SPX-Kurs von: 5.667 (Notstopp, wird täglich und ausschließlich nach oben nachgezogen)

!! Achtung: heute um 20.00 Uhr MEZ: Zinsentscheid der FED !!



Wichtige Termine USA heute:

7. November 2024			
Außerlandwirtschaftliche Produktivität q/q			
	–	1.7%	2.5%
14:30	Aktuell	Prognose	Vorherige
Lohnstückkosten q/q			
	–	-0.3%	0.4%
14:30	Aktuell	Prognose	Vorherige
Erstanträge auf Arbeitslosenhilfe			
	–	212 K	216 K
14:30	Aktuell	Prognose	Vorherige
FOMC-Kommuniqué			
	–	–	–
20:00	Aktuell	Prognose	Vorherige
Fed Zinsentscheid			
	–	–	5.0%
20:00	Aktuell	Prognose	Vorherige
FOMC Pressekonferenz			
	–	–	–
20:30	Aktuell	Prognose	Vorherige

Die wichtigsten Quartalsergebnisse der Woche.

E

W

EARNINGS

WHISPERS

Most Anticipated Earnings Releases

for the week beginning

November 04, 2024

Monday

Before Open

After Close

CELG

Constellation

BRK.B

BURNS & MCDONNELL

MAR

Marriott International

DOCN

DigitalOcean

YUMC

YumChina

FIS

BEN

FRANKLIN TEMPLETON

SLQT

SELECTQUOTE

FRPT

freshpet

BNTX

BIONTECH

Monday

Before Open

After Close

PLTR

Palantir

CLF

CLIFFS

HIMS

hims hers

WYNN

Wynn Resorts

ALAB

Astera Labs

NVT

Navitas

LSCC

LATTICE

NXPI

NXP

ILMN

illumina

GT

GOODYEAR

Tuesday

Before Open

After Close

MLCO

MELCO

SNDL

SUNDIAL

ADM

ADM

APLS

Apellis

APD

APOLLO

NMM

Noranda

RACE

RACER

LPX

LP

GFS

GlobalFoundries

BLDR

Builders FirstSource

Tuesday

Before Open

After Close

SMCI

SUPERMICRO

DVNI

devon

PLAS

PAN AMERICAN

LUMN

LUMEN

KGC

KINROSS

CPNG

cou pang

MRCHP

MICROCHIP

BBAI

BIG BEAR AI

EXAS

EXACT SCIENCES

IRBT

Robot

Wednesday

Before Open

After Close

CELH

CELSIUS

NVO

Novo Nordisk

CVS

CVS Health

ACB

AURORA

HWM

HOWMET AEROSPACE

TEVA

TEVA

FUN

Cedar Fair

TM

TOYOTA

JCI

Johnson Controls

AEP

AMERICAN ELECTRIC POWER

Wednesday

Before Open

After Close

ARM

arm

AMC

amc

QCOM

Qualcomm

ELF

elf

CLOV

Clover

APP

APPLOVIN

CDE

COEUR MINING

MELI

mercado libre

HL

Huachuata

IONQ

Thursday

Before Open

After Close

VST

VISTRA ENERGY

MRNA

moderna

GOLD

BARRICK

DDOG

DATADOG

HAL

HALLIBURTON

MPW

Medical Properties Trust

CCJ

Cameco

ESPR

ESPERION

HSY

HERSHEY

GEO

GEO Group

Thursday

Before Open

After Close

DKNG

DRAFT KINGS

ANET

ARISTA

SG

BLOCK

RVIN

RIVIAN

UT

unity

TTD

theTradeDesk

AFRM

affirm

FTNT

FORTINET

PINS

Pinterest

ABNB

airbnb

Friday

Before Open

Before Open

IEP

IEP

ERJ

EMBRAER

CGC

CANOPY GROWTH

GTN

gray

SONY

NRG

nrg

ADNT

ADIENT

AXL

AMERICAN AXLE & MANUFACTURING

FLR

FLUOR

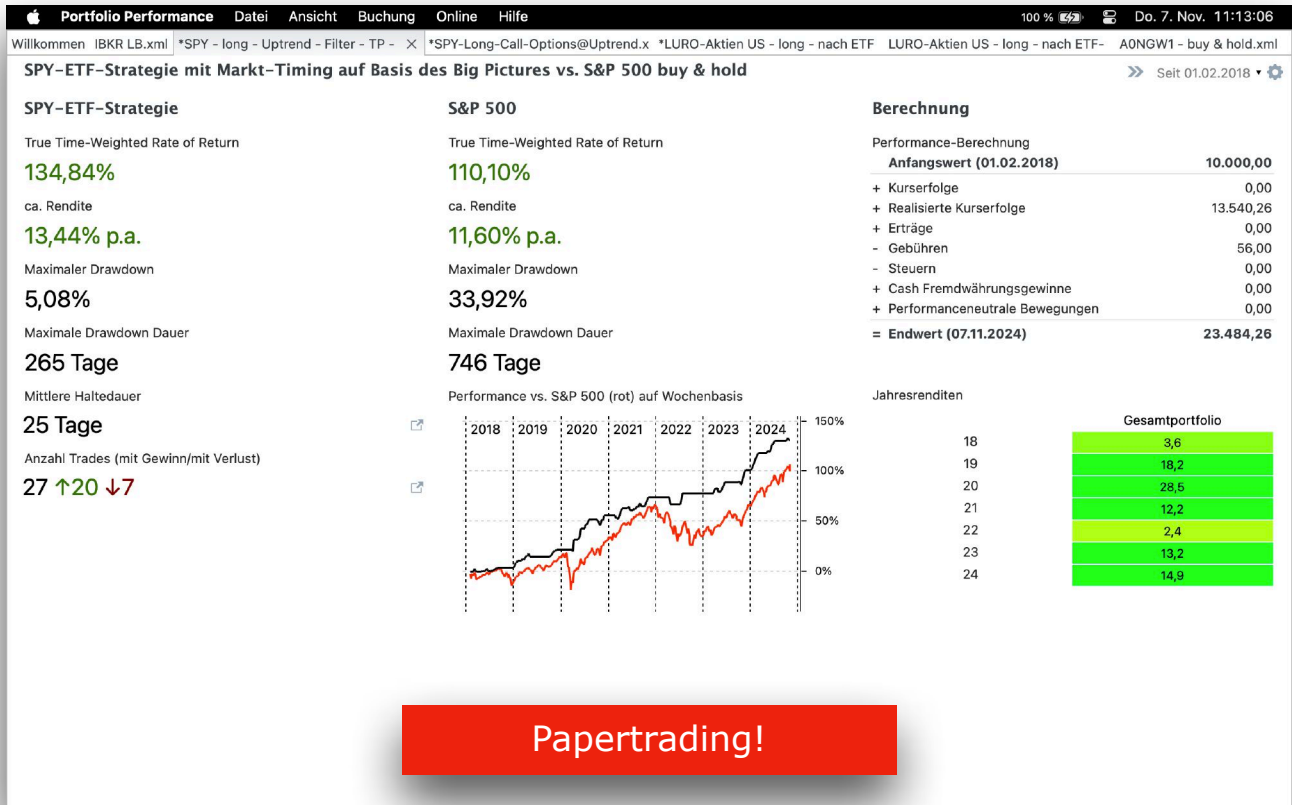
BLMN

BLOOMING BRANDS

http://eps.sh/cal

© 2024 Earnings Whispers

SPY-ETF-Strategie mit Markt-Timing auf Basis des Big Picture im Vergleich zu buy & hold im S&P 500 ab 01.02.2018. Für die ETF-Strategie sind zusätzliche Regeln für Gewinnmitnahmen und Verlustbegrenzung erforderlich. Die Strategie dient in erster Linie dem direkten Vergleich zwischen buy & hold und Markt-Timing.



Die letzten Transaktionen der SPY-ETF-Strategie.

Portfolio Performance

Datei

Ansicht

Buchung

Online

Hilfe

100 %

Do, 7. Nov. 11:12:59

Willkommen IBKR LB.xml

*SPY - long - Uptrend - Filter - TP - X

*SPY-Long-Call-Options@Uptrend.x

*LURO-Aktien US - long - nach ETF

LURO-Aktien US - long - nach ETF-

AONGW1 - buy & hold.xml

Konten

Konto

Kontostand

Währung

Notiz

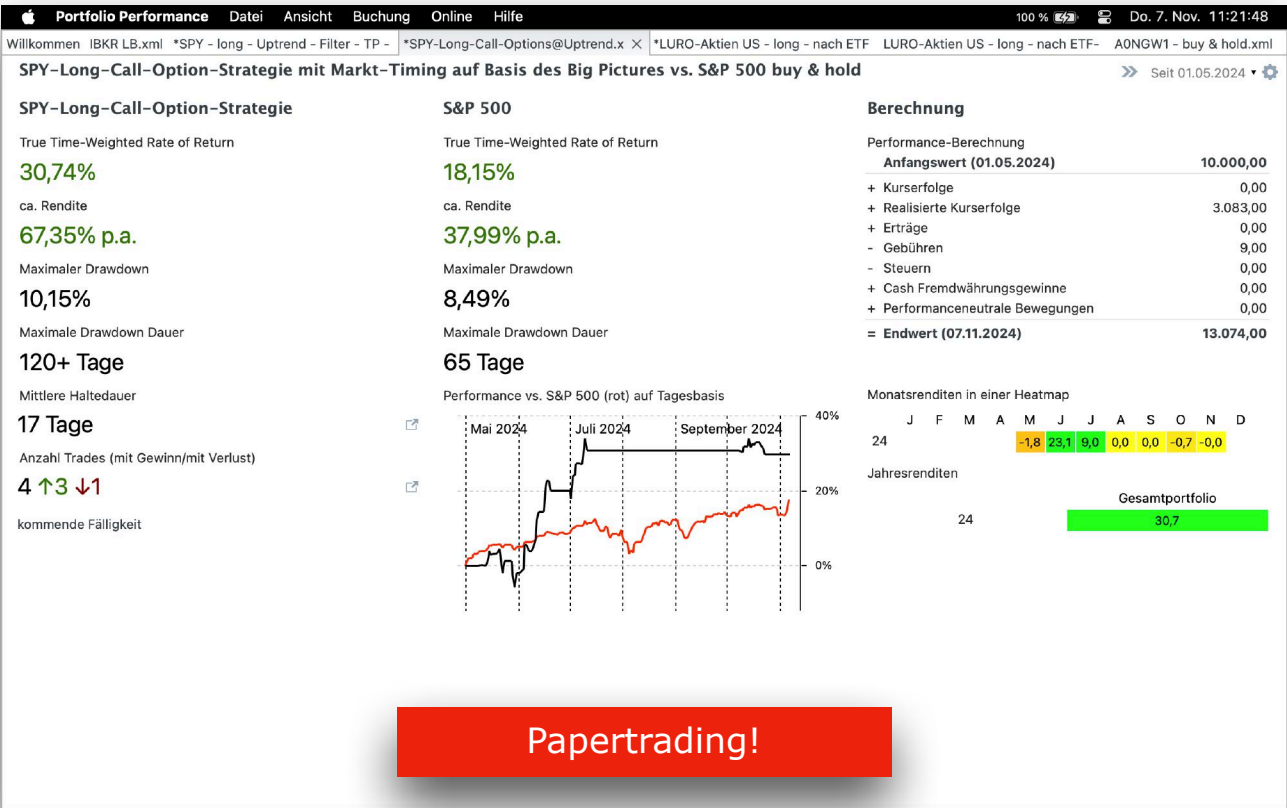
Cash

0,00

USD

</

SPY-Long-Call-Option-Strategie mit Markt-Timing auf Basis des Big Pictures im Vergleich zu buy & hold im S&P 500 ab 01.05.2024. Für die Options-Strategie sind analog zur ETF-Strategie zusätzliche Regeln für Gewinnmitnahmen und Verlustbegrenzung erforderlich.



Die letzten Transaktionen der SPY-Long-Call-Option-Strategie.

Portfolio Performance

Willkommen IBKR LB.xml *SPY - long - Uptrend - Filter - TP - *SPY-Long-Call-Options@Uptrend.x *LURO-Aktien US - long - nach ETF LURO-Aktien US - long - nach ETF- A0NGW1 - buy & hold.xml

Konten

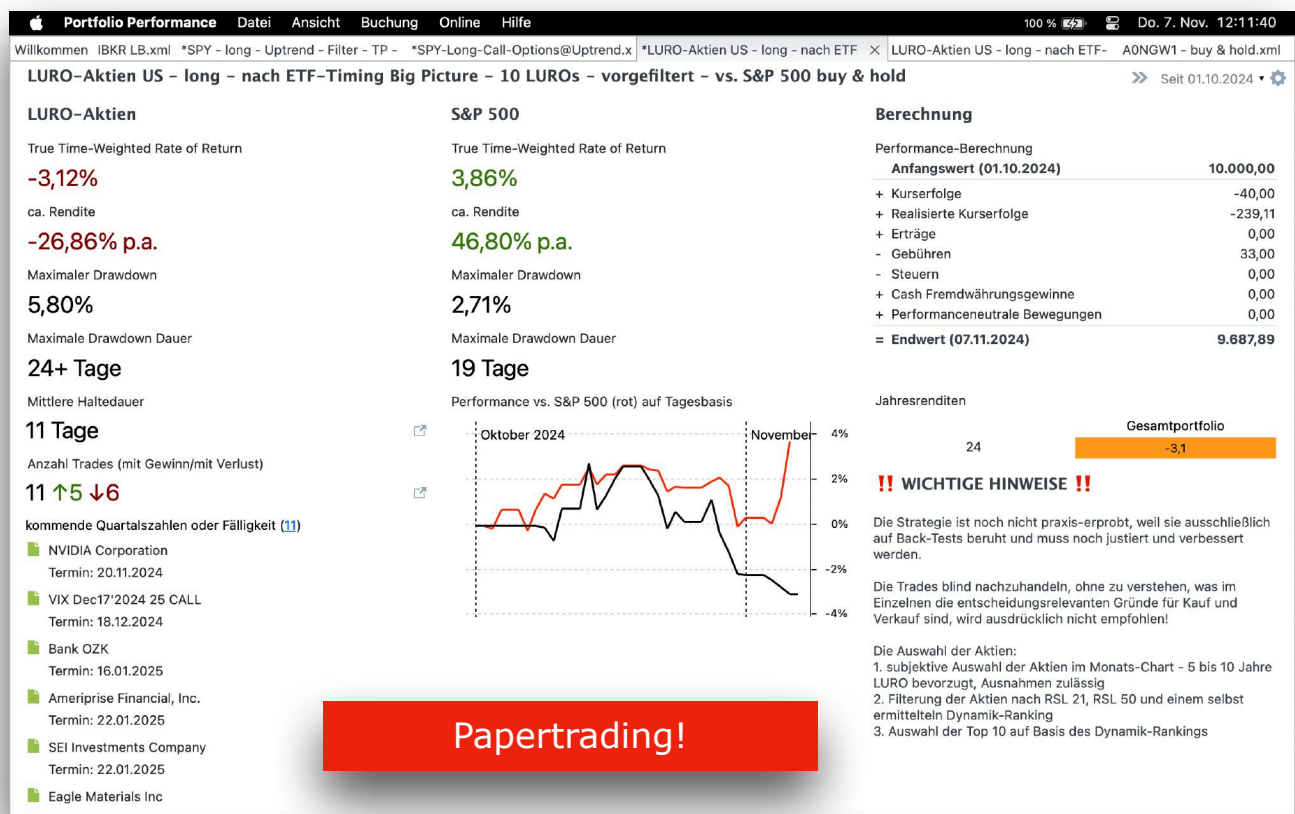
Konto	Kontostand	Währung	Notiz
Cash	11.695,00	USD	

Cash

Umsätze Kontosaldenverlauf

Datum	Transaktion	Symbol	Stück (Anzahl)	Orderkurs	Order-Betrag	Gebühren	Rest-Saldo Cash	Notiz
06.11.2024, 22:00	Kauf	SPY250117C00595000	100	13,79	-1.380,00	1,00	11.695,00	SPX close 0,5% > SMA 21 uptrend resumes Delta: 0,52 Restlaufzeit: 72
23.10.2024, 17:15	Verkauf	SPY241220C00585000	100	12,85	1.284,00	1,00	13.075,00	SL manuell wg. schlechter Preisperformance SPX - Ausbruch aus Seitwärts
09.10.2024, 22:00	Kauf	SPY241220C00585000	100	13,70	-1.371,00	1,00	11.791,00	Fortsetzung des Aufwärtstrends nach Seitwärtsbewegung
11.07.2024, 17:41	Verkauf	SPY240830C00553000	200	14,94	2.987,00	1,00	13.162,00	SL - SPX < Tief Vortag, nach 7 Tage in Folge + / hH & hT
02.07.2024, 22:00	Kauf	SPY240830C00553000	200	9,52	-1.905,00	1,00	10.175,00	Fortsetzung des Aufwärtstrends
20.06.2024, 18:30	Verkauf	SPY240719C00525000	100	24,11	2.410,00	1,00	12.080,00	SL nach Anpassung des SL-Kurses - NDX/NDQ am Vortag 7 mal in Folge
20.06.2024, 18:30	Verkauf	SPY240719C00535000	100	15,53	1.552,00	1,00	9.670,00	SL nach Anpassung des SL-Kurses - NDX/NDQ am Vortag 7 mal in Folge
15.05.2024, 22:00	Kauf	SPY240719C00535000	100	8,52	-853,00	1,00	8.118,00	FTD im NDQ - Restlaufzeit: 65 Tage Delta ca.: 0,5 offene Kontrakte ca.:
09.05.2024, 22:00	Kauf	SPY240719C00525000	100	10,28	-1.029,00	1,00	8.971,00	erstmalig Wechsel von Korrektur auf Verkaufsdruck; daher nur 50 % Pos
01.05.2024	Einlage				10.000,00		10.000,00	US-Markt in Korrektur

LURO-Aktien-Strategie mit Markt-Timing auf Basis des Big Pictures im Vergleich zu buy & hold im S&P 500 ab 01.10.2024. Für diese Strategie sind analog zur ETF-Strategie zusätzliche Regeln für Gewinnmitnahmen und Verlustbegrenzung erforderlich.



Die letzten Transaktionen der LURO-Aktien-Strategie.

Portfolio Performance

Willkommen IBKR LB.xml *SPY - long - Uptrend - Filter - TP - *SPY-Long-Call-Options@Uptrend.x *LURO-Aktien US - long - nach ETF X LURO-Aktien US - long - nach ETF- A0NGW1 - buy & hold.xml

Konten

Konto Kontostand Währung Notiz

Cash 0,99 USD

Cash Umsätze Kontosaldenverlauf

Datum	Transaktion	Symbol	Stück	Orderkurs	Order-Betrag	Gebühren	Rest-Saldo Cash Notiz
06.11.2024, 22:00	Kauf	ARES	5,6	172,14	-960,29	1,00	0,99 Fortsetzung Aufwärtstrend
06.11.2024, 22:00	Kauf	ODFL	4,2	229,70	-960,29	1,00	961,28 Fortsetzung Aufwärtstrend
06.11.2024, 22:00	Kauf	PH	1,4	707,98	-960,29	1,00	1.921,57 Fortsetzung Aufwärtstrend
06.11.2024, 22:00	Kauf	SEIC	12	79,86	-960,29	1,00	2.881,86 Fortsetzung Aufwärtstrend
06.11.2024, 22:00	Kauf	DOV	4,7	202,14	-960,29	1,00	3.842,15 Fortsetzung Aufwärtstrend
06.11.2024, 22:00	Kauf	TROW	7,9	121,06	-960,29	1,00	4.802,44 Fortsetzung Aufwärtstrend
06.11.2024, 22:00	Kauf	AMP	1,7	566,25	-960,29	1,00	5.762,73 Fortsetzung Aufwärtstrend
06.11.2024, 22:00	Kauf	EXP	3,1	312,11	-960,29	1,00	6.723,02 Fortsetzung Aufwärtstrend
06.11.2024, 22:00	Kauf	OZK	19,5	49,23	-960,29	1,00	7.683,31 Fortsetzung Aufwärtstrend
06.11.2024, 22:00	Kauf	NVDA	6,6	145,31	-960,29	1,00	8.643,60 Fortsetzung Aufwärtstrend
31.10.2024, 19:04	Verkauf	AMP	2	513,85	1.039,74	1,00	9.603,89 Verkaufsdruk
31.10.2024, 19:04	Verkauf	SWK	9,4	93,39	874,12	1,00	8.564,15 Verkaufsdruk
31.10.2024, 19:03	Verkauf	ARES	6,3	168,57	1.063,75	1,00	7.690,03 Verkaufsdruk
31.10.2024, 19:03	Verkauf	APO	7,2	143,59	1.038,31	1,00	6.626,28 Verkaufsdruk
31.10.2024, 19:03	Verkauf	EXP	3,4	285,09	970,53	1,00	5.587,97 Verkaufsdruk
31.10.2024, 19:03	Verkauf	QCOM	5,9	162,47	952,52	1,00	4.617,44 Verkaufsdruk
31.10.2024, 19:03	Verkauf	IBP	4,2	217,81	905,79	1,00	3.684,92 Verkaufsdruk
31.10.2024, 19:03	Verkauf	TROW	8	109,63	881,48	1,00	2.759,13 Verkaufsdruk
31.10.2024, 18:59	Verkauf	NVDA	7,5	132,97	1.000,41	1,00	1.877,65 Verkaufsdruk
31.10.2024, 18:58	Verkauf	CAVA	7,6	133,74	1.012,24	1,00	877,24 Verkaufsdruk
30.10.2024, 14:33	Kauf	VIX241218C00025000	100	1,34	-135,00	1,00	-135,00 Absicherung wg. möglicher hoher Volatilität zu den Präsidents
16.10.2024, 21:50	Kauf	TROW	8	111,52	-898,66	1,00	0,00 Ersatz-Invest für KLAC
15.10.2024, 18:36	Verkauf	KLAC	1,2	724,62	898,66	1,00	898,66 Kurs < SMA 50 bei hohem Umsatz und kräftigem Tagesverlust

*** Anhang mit Erläuterungen ***

Verwendete Ticker-Symbole der Indices (in Klammern die Symbole auf TradingView, falls abweichend):

Hauptindices

S&P 500: SPX

Nasdaq Composite: NDQ (IXIC)

Dow Jones Index: DJIA (DJI)

Nebenindices

NYSE Composite Index: NYA

Russell 2000: RUT

Nasdaq 100: NDX

Verwendete Abkürzungen bzw. Erläuterungen:

FTD: Follow Through Day gemäß IBD-Definition

D-Day: Distribution Day gemäß IBD-Definition

FED: amerikanische Notenbank

RSL 50: relative Stärke nach Levy auf Basis von 50 Tagen

ATH: All-Time-High

A/D-Linie: Advanced Decline Line

Aufwärtstrend-Tag: ein Tag mit Tagesgewinn oder höherem Hoch und höherem Tief

*** Das Big-Picture-Konzept - Stand: 14.10.2024 ***

Das hier verwendete Konzept zur Einschätzung des Gesamt-Markt-Trends hat seinen Ursprung im Buch „Wie man mit Aktien Geld verdient“ von William J. O'Neil und dem von ihm gegründeten Finanzverlag „Investors Business Daily“, kurz IBD, erreichbar unter www.investors.com.

Ich habe das Konzept seit 2018 für mich überarbeitet und das Regelwerk so angepasst, dass es nur minimalen Interpretationsspielraum gibt, d.h. alle Regeln rausgeschmissen, die nicht digital ja oder nein sind oder diese bei Bedarf entsprechend ersetzt. Durch die Überarbeitungen ergeben sich hin und wieder kleine Abweichungen gegenüber dem Original Big Picture von IBD, die aber nicht nennenswert sind.

Die Analyse erfolgt hauptsächlich im Tageschart und zur Unterstützung am Wochenende im Wochenchart.

Der Grundgedanke ist folgender: 3 von 4 Aktien folgen dem Gesamtmarkt. Als Gesamtmarkt werden hierbei die folgenden marktbreiten Indices verstanden: S&P 500, Nasdaq Composite, Dow Jones Industrial Average und ergänzend der Russell 2000. Ich selbst habe die Liste der Indices noch um den NYSE Composite und den Nasdaq 100 ergänzt. Ist in der täglichen Analyse von allen Indices die Rede ist, dann sind die hier 6 aufgeführten Indices gemeint.

Wenn der Gesamtmarkt nun auf breiter Front nach Süden zieht, sind die eigenen Aktien im Depot meist mit davon betroffen und werden mit runter gezogen (Gegenwind).

Von November 2007 bis März 2009 verlor der S&P 500 in der Spitze rund 57 %. In diesem Zeitraum haben auch Aktiendepot's , die ausschließlich auf Buy & Hold setzen stark an Wert verloren, was man emotional auch ertragen können muss.

Im Gegenzug ist es einfacher und mit weniger Risiko verbunden, wenn man einen Aufwärtstrend im Gesamtmarkt für den Kauf einzelner Aktien nutzt (Rückenwind).

Im Ergebnis der täglichen Analyse, die mit etwas Übung nur wenige Minuten dauert, gibt es drei Möglichkeiten mit entsprechender Handlungs-Empfehlung für Aktien von IBD:

- Aufwärtstrend: Investitionsgrad bis 100 %
- Verkaufsdruck: Investitionsgrad bis 50 %
- Korrektur (vorher Abwärtstrend benannt): Investitionsgrad 0 %

Ich habe die Erfahrung gemacht, dass es durchaus sinnvoller ist, schon beim Auftreten von ● Verkaufsdruck auf Investitionsgrad 0 % umzusteigen.

In 2023 hat IBD den Investitionsgrad etwas differenziert und wie folgt in 5 Stufen aufgeteilt (Beispiel, nicht aktuell):



Im Mai 2024 wurde erstmalig der Wechsel von der Korrektur in einen Markt mit Verkaufsdruck von IBD vorgenommen, d.h. von rot auf gelb. Der Investitionsgrad wurde dabei von 20 % bis 40 % auf 40 % bis 60 % angehoben.

Es ist jedoch nicht klar definiert, in welcher Marktphase welcher Investitionsgrad empfohlen wird. Daher bleibe ich bei der bewährten Methode.

Letztlich muss jeder Investor für sich entscheiden, in welcher Höhe er bei welcher Marktlage investiert sein will.

Alternativ zum Kaufen/Verkaufen kann man sein Depot auch mit den bekannten Mitteln absichern.

*** Strategie- und Risikohinweise - Stand: 18.05.2024 ***

Das oben aufgeführte Big Picture und die Strategien stellen keine Handlungs-Empfehlung dar und dienen ausschließlich der Weiterbildung. Ich übernehme keine Haftung für Trades, die auf Basis meiner Einschätzungen durchgeführt werden. Auch habe ich keine gesetzlich vorgeschriebene Zulassung für Beratung in Wertpapieren und Börsenhandel.

Zur SPY-ETF-Strategie:

- Die Transaktionen werden im Regelfall zu Börsenschluss-Kursen ausgeführt.
- Es werden Bruchstücke des SPY gehandelt, damit eine 100 %ige Investition möglich ist.
- Je Transaktion wird 1 USD Brokergebühren berücksichtigt.
- Es werden keine Steuern berücksichtigt.

Zur SPY-Options-Strategie:

- Die Transaktionen werden im Regelfall zu Börsenschluss-Kursen ausgeführt.
- Eckdaten für die Auswahl der Option:
 - ◆ Delta ca.: 0,5 (gemäß Anzeige in der TWS)
 - ◆ Anzahl offener Kontrakte: mind. 200
 - ◆ Restlaufzeit: im Regelfall ca. 90 Tage, jedoch mind. 60 Tage
- Die für die Darstellung verwendete Software Portfolio Performance kann den Faktor 100 bei Optionen nicht korrekt abbilden. Daher wird als Stückzahl für 1 Option in Portfolio Performance 100 Stück angegeben, um die Gewinn- und Verlust-Rechnung korrekt zu berechnen.
- Je Transaktion in 1 Option wird 1 USD Brokergebühren berücksichtigt.
- Es werden keine Steuern berücksichtigt.
- Da Optionen gehebelte Finanzinstrumente sind, wird die Strategie nie zu 100 % investiert sein. Mit Beginn der Investition am 09.05.2024 wird auch erst einmal die kleinstmögliche Anzahl in Optionskontrakte investiert. Sobald nennenswerte Gewinne erwirtschaftet wurden, kann die Anzahl der Kontrakte erhöht werden. Es geht darum langsam in das Risiko hineinzuwachsen.
- Da es sich bei Optionen um gehebelte Finanzinstrumente handelt, muss man auch mit einer höheren Volatilität im Handelskonto rechnen, no risk, no money!

Zur LURO-Aktien-Strategie

- Die Transaktionen werden im Regelfall zu Börsenschluss-Kursen ausgeführt.
- Es werden Bruchstücke der jeweiligen Aktien gehandelt, damit eine 100 %ige Investition möglich ist.
- Je Transaktion wird 1 USD Brokergebühren berücksichtigt.
- Es werden keine Steuern berücksichtigt.

Ideen und Kritik zu Verbesserung sind herzlich willkommen.

👉 Let's rock the Wall Street and may the force of money be with you! 👉