

Während die Technologie-Indices gestern an der Wall Street erneut kräftig zulegen konnten, musste der RUT leicht Federn lassen, was im Hinblick auf den Vortages-Gewinn vernachlässigt werden kann.

Der Handelsumsatz war an der Nasdaq noch einmal höher gegenüber Vortag und Durchschnitt, an der NYSE geringer gegenüber dem Vortag, aber noch deutlich höher gegenüber dem Durchschnitt.



(Quelle: [finviz.com](https://finviz.com))

SPX, NDQ, NDX und DJIA erreichten gestern allesamt ein neues ATH, was die Stärke des Aufwärtstrends bestätigt, gleichzeitig aber auch zu Rücksetzern durch Gewinnmitnahmen einlädt - we will see.

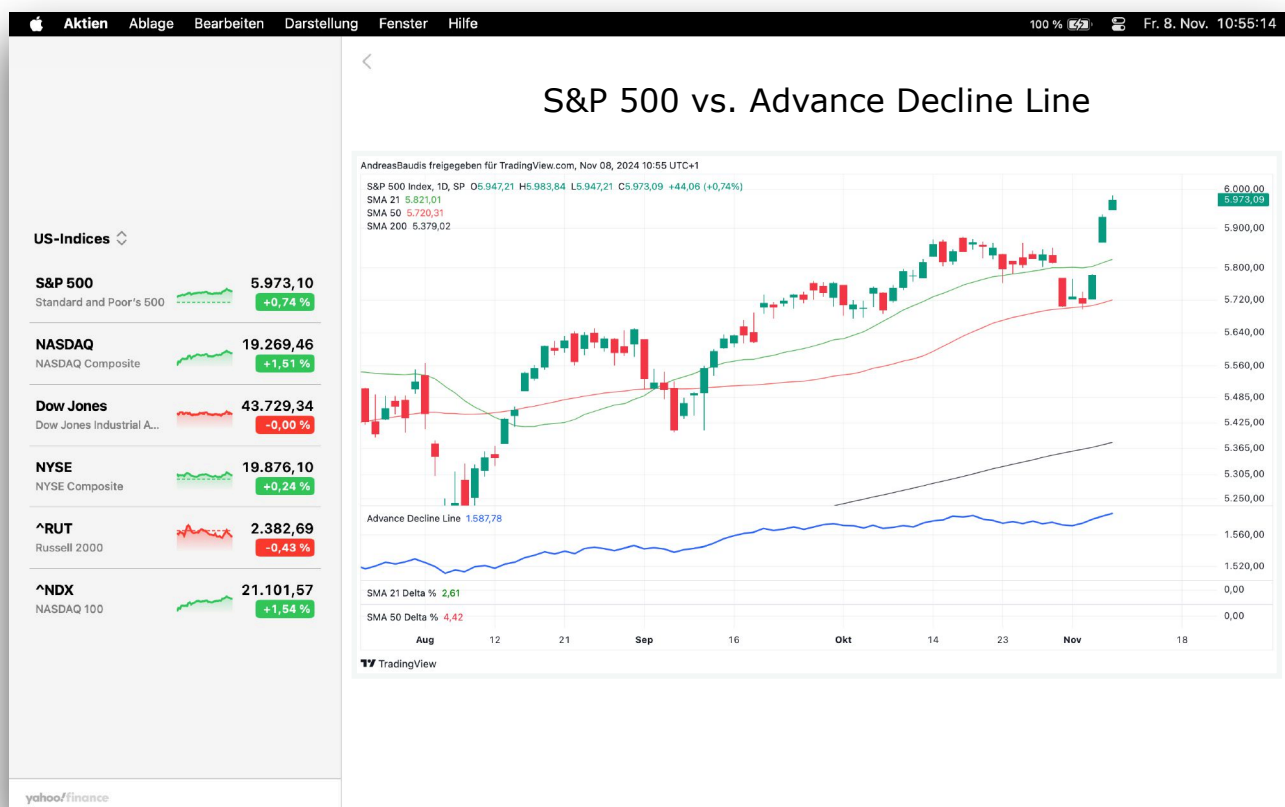
Der Gesamt-Markt bleibt also im Aufwärtstrend.

Ausblick: weiter aufwärts im Hinblick auf eine mögliche Jahresend-Rallye







Bedingungs-Order für die Index-Strategien:

TakeProfit bei einem SPX-Kurs von: 6.295 (fix)

StopLoss bei einem SPX-Kurs von: 5.675,50 (Notstopp, wird täglich und ausschließlich nach oben nachgezogen)



## Wichtige Termine USA heute:

8. November 2024			
Michigan, Konsumklima			
	–	70.7	70.5
16:00	Aktuell	Prognose	Vorherige
Michigan, Konsumentenerwartungen			
	–	73	74.1
16:00	Aktuell	Prognose	Vorherige
Fed Governor Bowman spricht			
	–	–	–
17:00	Aktuell	Prognose	Vorherige
WASDE Bericht			
	–	–	–
18:00	Aktuell	Prognose	Vorherige
Baker Hughes Ölplattformzählung			
	–	–	479
19:00	Aktuell	Prognose	Vorherige
Baker Hughes US, Gesamtzahl der Ölförderanl...			
	–	–	585
19:00	Aktuell	Prognose	Vorherige

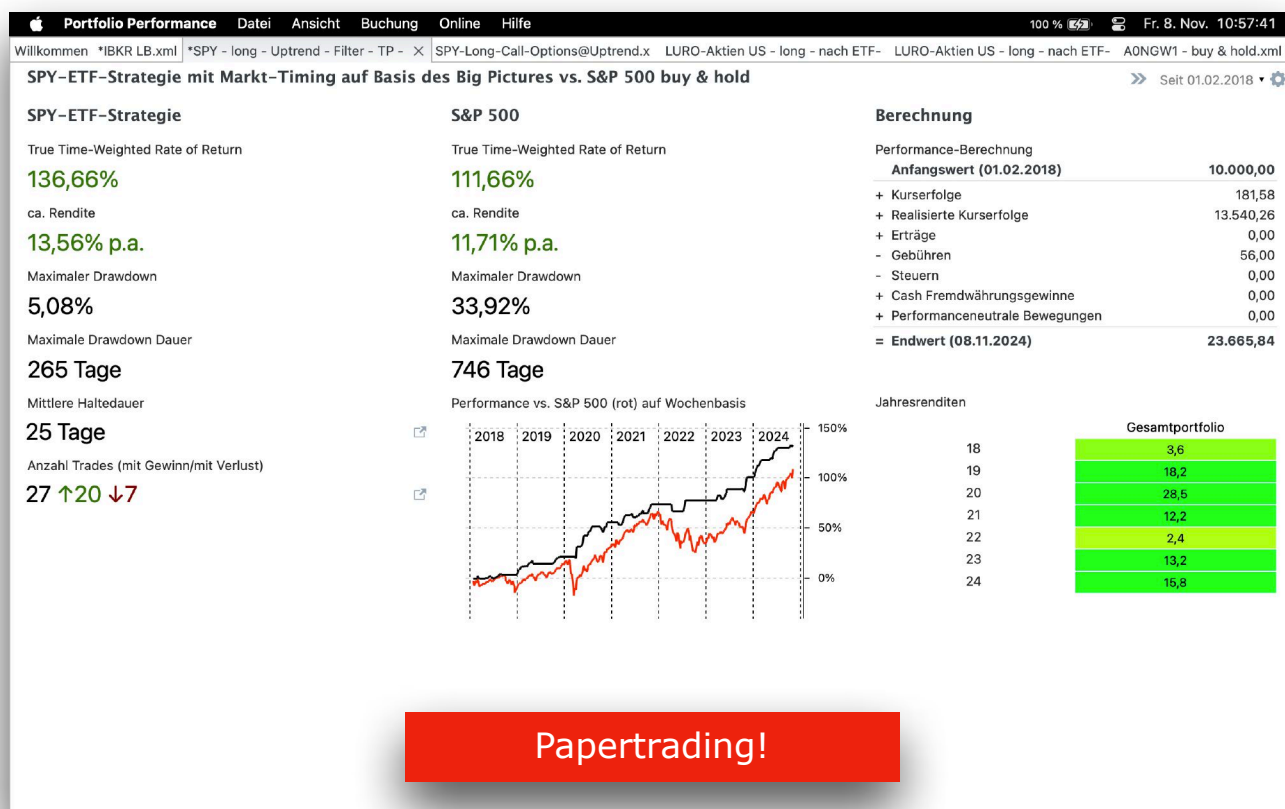
# Die wichtigsten Quartalsergebnisse der Woche.

E EARNINGS WHISPERS		Most Anticipated Earnings Releases									
		for the week beginning November 04, 2024									
Monday		Tuesday		Wednesday		Thursday		Friday			
Before Open	After Close	Before Open	After Close	Before Open	After Close	Before Open	After Close	Before Open	After Close		
CEG	PLTR	MLCO	SMCI	CELH	ARM	VST	DKNG	IEP			
Constellation	Palantir	MELCO	SUPERMICR	CELSIUS	arm	VISTRA ENERGY	DRAFT KINGS				
BRK.B	CLF	SNDL	DVNI	NVO	AMC	MRNA	ANET	ERJ			
BURNS & MCDERMOTT	CLIFFS	SUNDIAL	devon	novonordisk	amc	moderna	ARISTA	EMBRAER			
MAR	HIMS	ADM	PAN AMERICAN	CVS Health	QCOM	GOLD	SG	CGC			
Marriott International	hims   hers	APLS	LUMEN	ACB	Qualcomm	BARRICK	BLOCK	CANOPY GROWTH			
DOCN	WYNN	Apellis	LUMEN	ELF		DDOG	RIVIAN	GTN			
DigitalOcean	Wynn Resorts	APD	KINROSS	AURORA	elf	DATADOG	UT	gray			
YUMC	ALAB	APOLLO	KINROSS	HOWMET AEROSPACE	Clover	HALLIBURTON	unity	SONY			
YumChina	Aster Labs	NMM	CPNG	TEVA	APP	MPW	TTD	NRG			
FIS	Navitas	East-West Partners LP	cou pang	teva	APPROVIN	Medical Properties Trust	theTradeDesk	nrg			
BEN	LSCC	RACE	MCHP	FUN	CDE	CCJ	AFRM	ADIENT			
FRANKLIN TEMPLETON	LATTICE	LPX	MICROCHIP	Cedar Fair	COEUR MINING	Cameco	affirm	AXL			
SLQT	NXPI	LP	BBAI	TOYOTA	MELI	ESPERION	FARTINET	AMERICAN AZUL & MANUFACTURING			
SELECTQUOTE	NXP	GF S	EXAS	JCI	mercado libre	HERSHEY	PINS	FLR			
FRPT	illumina	GlobalFoundries	EXACT SCIENCES	Johnson Controls	Miner Company	FLUOR	BLMN	BLOOMING BRANDS			
BNTX	GOODYEAR	BLDR	IRBT	AMERICAN ELECTRIC POWER	IONQ	airbnb					
BIONTECH		Builders FirstSource	Robot								

<http://eps.sh/cal>

© 2024 Earnings Whispers

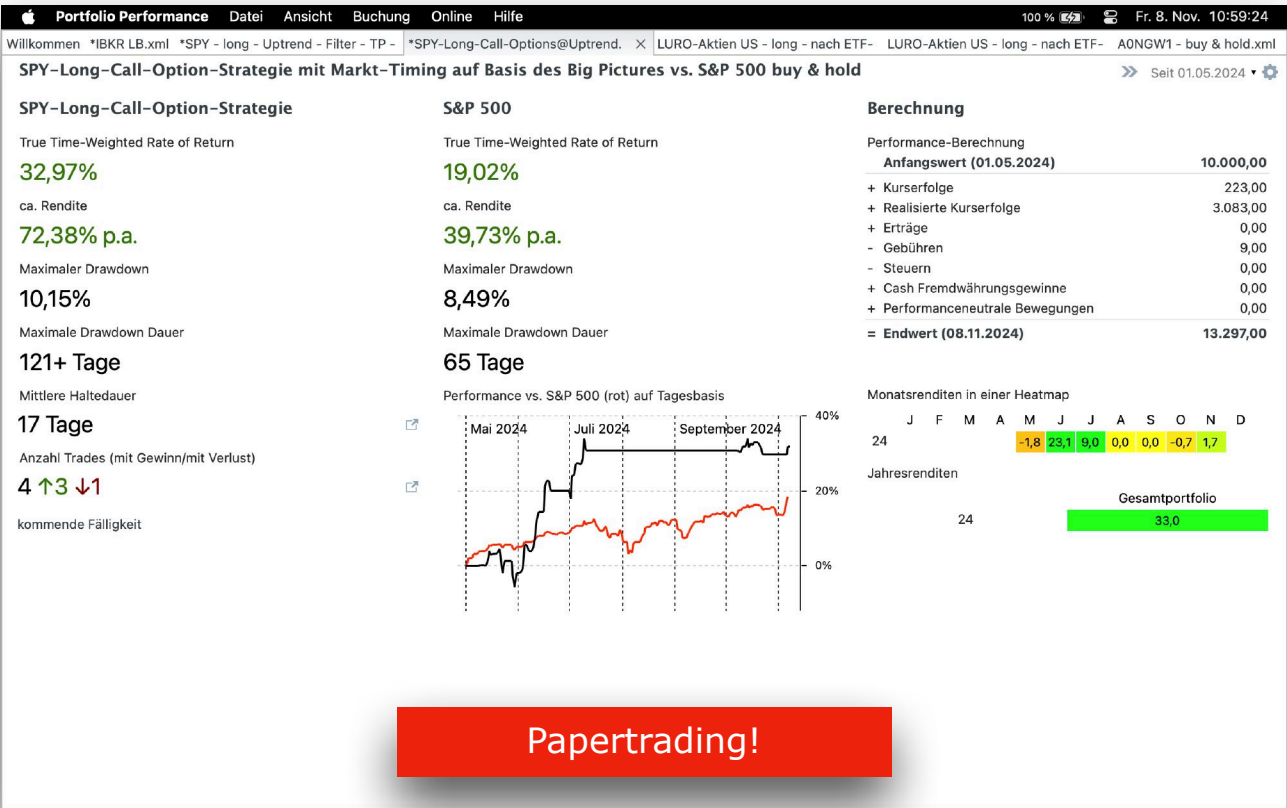
SPY-ETF-Strategie mit Markt-Timing auf Basis des Big Picture im Vergleich zu buy & hold im S&P 500 ab 01.02.2018. Für die ETF-Strategie sind zusätzliche Regeln für Gewinnmitnahmen und Verlustbegrenzung erforderlich. Die Strategie dient ausschließlich dem direkten Vergleich zwischen buy & hold und Markt-Timing.



## Die letzten Transaktionen der SPY-ETF-Strategie.

[illegible]

SPY-Long-Call-Option-Strategie mit Markt-Timing auf Basis des Big Pictures im Vergleich zu buy & hold im S&P 500 ab 01.05.2024. Für die Options-Strategie sind analog zur ETF-Strategie zusätzliche Regeln für Gewinnmitnahmen und Verlustbegrenzung erforderlich.



Die letzten Transaktionen der SPY-Long-Call-Option-Strategie.

Portfolio Performance

Willkommen IBKR LB.xml \*SPY - long - Uptrend - Filter - TP - \*SPY-Long-Call-Options@Uptrend.x \*LURO-Aktien US - long - nach ETF- LURO-Aktien US - long - nach ETF- A0NGW1 - buy & hold.xml

Konten

Konto	Kontostand	Währung	Notiz
Cash	11.695,00	USD	

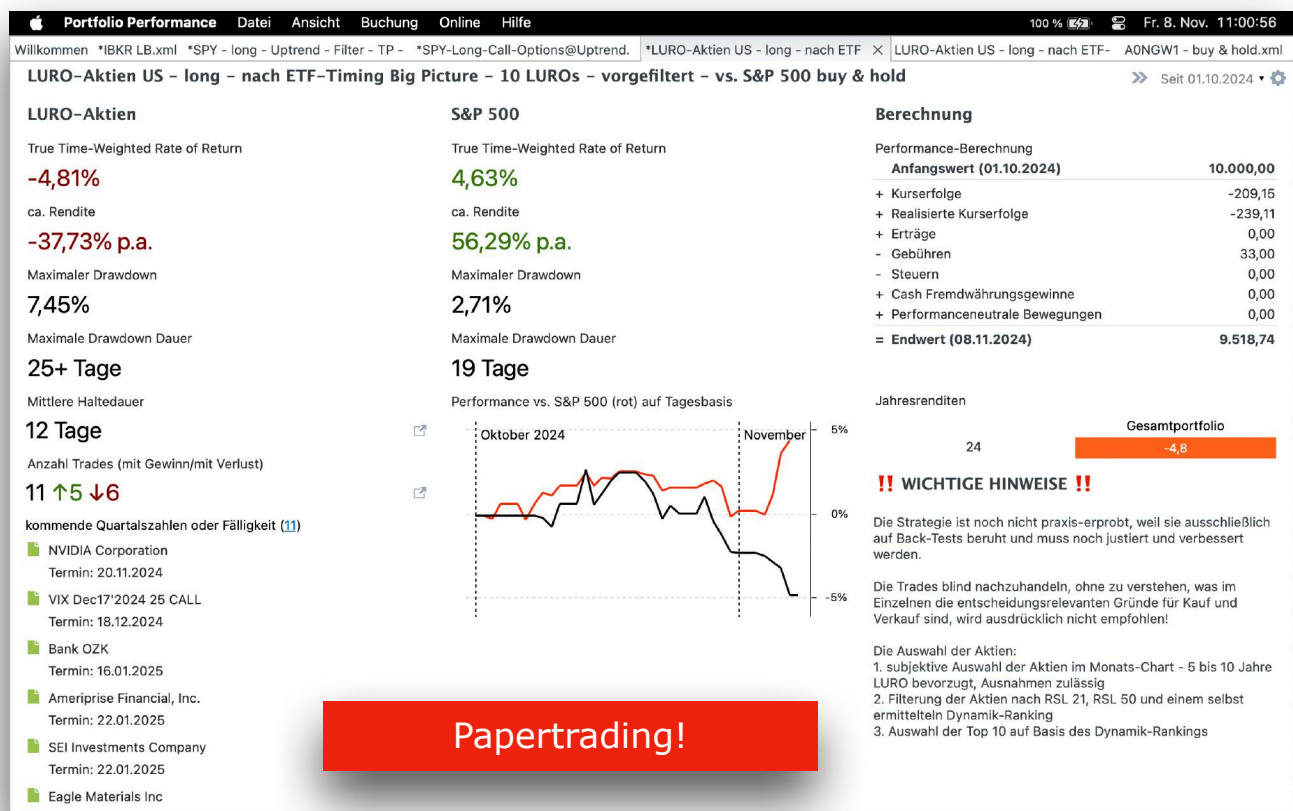
Cash

Umsätze Kontosaldenverlauf

Datum	Transaktion	Symbol	Stück (Anzahl)	Orderkurs	Order-Betrag	Gebühren	Rest-Saldo Cash	Notiz
06.11.2024, 22:00	Kauf	SPY250117C00595000	100	13,79	-1.380,00	1,00	11.695,00	SPX close 0,5% > SMA 21 uptrend resumes Delta: 0,52 Restlaufzeit: 72
23.10.2024, 17:15	Verkauf	SPY241220C00585000	100	12,85	1.284,00	1,00	13.075,00	SL manuell wg. schlechter Preisperformance SPX - Ausbruch aus Seitwärts
09.10.2024, 22:00	Kauf	SPY241220C00585000	100	13,70	-1.371,00	1,00	11.791,00	Fortsetzung des Aufwärtstrends nach Seitwärtsbewegung
11.07.2024, 17:41	Verkauf	SPY240830C00553000	200	14,94	2.987,00	1,00	13.162,00	SL - SPX < Tief Vortag, nach 7 Tage in Folge + / hH & hT
02.07.2024, 22:00	Kauf	SPY240830C00553000	200	9,52	-1.905,00	1,00	10.175,00	Fortsetzung des Aufwärtstrends
20.06.2024, 18:30	Verkauf	SPY240719C00525000	100	24,11	2.410,00	1,00	12.080,00	SL nach Anpassung des SL-Kurses - NDX/NDQ am Vortag 7 mal in Folge
20.06.2024, 18:30	Verkauf	SPY240719C00535000	100	15,53	1.552,00	1,00	9.670,00	SL nach Anpassung des SL-Kurses - NDX/NDQ am Vortag 7 mal in Folge
15.05.2024, 22:00	Kauf	SPY240719C00535000	100	8,52	-853,00	1,00	8.118,00	FTD im NDQ - Restlaufzeit: 65 Tage Delta ca.: 0,5 offene Kontrakte ca.:
09.05.2024, 22:00	Kauf	SPY240719C00525000	100	10,28	-1.029,00	1,00	8.971,00	erstmalig Wechsel von Korrektur auf Verkaufsdruck; daher nur 50 % Pos
01.05.2024	Einlage				10.000,00		10.000,00	US-Markt in Korrektur



LURO-Aktien-Strategie mit Markt-Timing auf Basis des Big Pictures im Vergleich zu buy & hold im S&P 500 ab 01.10.2024. Für diese Strategie sind analog zur ETF-Strategie zusätzliche Regeln für Gewinnmitnahmen und Verlustbegrenzung erforderlich.



Die letzten Transaktionen der LURO-Aktien-Strategie.

Portfolio Performance

Willkommen IBKR LB.xml \*SPY - long - Uptrend - Filter - TP - \*SPY-Long-Call-Options@Uptrend.x \*LURO-Aktien US - long - nach ETF X LURO-Aktien US - long - nach ETF- A0NGW1 - buy & hold.xml

Konten

Konto Kontostand Währung Notiz

Konto	Kontostand	Währung	Notiz
Cash	0,99	USD	

Cash

Umsätze Kontosaldenverlauf

Datum	Transaktion	Symbol	Stück	Orderkurs	Order-Betrag	Gebühren	Rest-Saldo Cash	Notiz
06.11.2024, 22:00	Kauf	ARES	5,6	172,14	-960,29	1,00	0,99	Fortsetzung Aufwärtstrend
06.11.2024, 22:00	Kauf	ODFL	4,2	229,70	-960,29	1,00	961,28	Fortsetzung Aufwärtstrend
06.11.2024, 22:00	Kauf	PH	1,4	707,98	-960,29	1,00	1.921,57	Fortsetzung Aufwärtstrend
06.11.2024, 22:00	Kauf	SEIC	12	79,86	-960,29	1,00	2.881,86	Fortsetzung Aufwärtstrend
06.11.2024, 22:00	Kauf	DOV	4,7	202,14	-960,29	1,00	3.842,15	Fortsetzung Aufwärtstrend
06.11.2024, 22:00	Kauf	TROW	7,9	121,06	-960,29	1,00	4.802,44	Fortsetzung Aufwärtstrend
06.11.2024, 22:00	Kauf	AMP	1,7	566,25	-960,29	1,00	5.762,73	Fortsetzung Aufwärtstrend
06.11.2024, 22:00	Kauf	EXP	3,1	312,11	-960,29	1,00	6.723,02	Fortsetzung Aufwärtstrend
06.11.2024, 22:00	Kauf	OZK	19,5	49,23	-960,29	1,00	7.683,31	Fortsetzung Aufwärtstrend
06.11.2024, 22:00	Kauf	NVDA	6,6	145,31	-960,29	1,00	8.643,60	Fortsetzung Aufwärtstrend
31.10.2024, 19:04	Verkauf	AMP	2	513,85	1.039,74	1,00	9.603,89	Verkaufsdruck
31.10.2024, 19:04	Verkauf	SWK	9,4	93,39	874,12	1,00	8.564,15	Verkaufsdruck
31.10.2024, 19:03	Verkauf	ARES	6,3	168,57	1.063,75	1,00	7.690,03	Verkaufsdruck
31.10.2024, 19:03	Verkauf	APO	7,2	143,59	1.038,31	1,00	6.626,28	Verkaufsdruck
31.10.2024, 19:03	Verkauf	EXP	3,4	285,09	970,53	1,00	5.587,97	Verkaufsdruck
31.10.2024, 19:03	Verkauf	QCOM	5,9	162,47	952,52	1,00	4.617,44	Verkaufsdruck
31.10.2024, 19:03	Verkauf	IBP	4,2	217,81	905,79	1,00	3.684,92	Verkaufsdruck
31.10.2024, 19:03	Verkauf	TROW	8	109,63	881,48	1,00	2.759,13	Verkaufsdruck
31.10.2024, 18:59	Verkauf	NVDA	7,5	132,97	1.000,41	1,00	1.877,65	Verkaufsdruck
31.10.2024, 18:58	Verkauf	CAVA	7,6	133,74	1.012,24	1,00	877,24	Verkaufsdruck
30.10.2024, 14:33	Kauf	VIX241218C00025000	100	1,34	-135,00	1,00	-135,00	Absicherung wg. möglicher hoher Volatilität zu den Präsidentschaftswahlen
16.10.2024, 21:50	Kauf	TROW	8	111,52	-898,66	1,00	0,00	Ersatz-Invest für KLAC
15.10.2024, 18:36	Kauf	KLAC	1,2	724,62	-898,66	1,00	898,66	Kurs < SMA 50 bei hohem Umsatz und kräftigem Tagesverlust

\*\*\* Anhang mit Erläuterungen \*\*\*

Verwendete Ticker-Symbole der Indices (in Klammern die Symbole auf TradingView, falls abweichend):

Hauptindices

S&P 500: SPX

Nasdaq Composite: NDQ (IXIC)

Dow Jones Index: DJIA (DJI)

Nebenindices

NYSE Composite Index: NYA

Russell 2000: RUT

Nasdaq 100: NDX

Verwendete Abkürzungen bzw. Erläuterungen:

FTD: Follow Through Day gemäß IBD-Definition

D-Day: Distribution Day gemäß IBD-Definition

FED: amerikanische Notenbank

RSL 50: relative Stärke nach Levy auf Basis von 50 Tagen

ATH: All-Time-High

A/D-Linie: Advanced Decline Line

Aufwärtstrend-Tag: ein Tag mit Tagesgewinn oder höherem Hoch und höherem Tief

\*\*\* Das Big-Picture-Konzept - Stand: 14.10.2024 \*\*\*

Das hier verwendete Konzept zur Einschätzung des Gesamt-Markt-Trends hat seinen Ursprung im Buch „Wie man mit Aktien Geld verdient“ von William J. O'Neil und dem von ihm gegründeten Finanzverlag „Investors Business Daily“, kurz IBD, erreichbar unter [www.investors.com](http://www.investors.com).

Ich habe das Konzept seit 2018 für mich überarbeitet und das Regelwerk so angepasst, dass es nur minimalen Interpretationsspielraum gibt, d.h. alle Regeln rausgeschmissen, die nicht digital ja oder nein sind oder diese bei Bedarf entsprechend ersetzt. Durch die Überarbeitungen ergeben sich hin und wieder kleine Abweichungen gegenüber dem Original Big Picture von IBD, die aber nicht nennenswert sind.

Die Analyse erfolgt hauptsächlich im Tageschart und zur Unterstützung am Wochenende im Wochenchart.

Der Grundgedanke ist folgender: 3 von 4 Aktien folgen dem Gesamtmarkt. Als Gesamtmarkt werden hierbei die folgenden marktbreiten Indices verstanden: S&P 500, Nasdaq Composite, Dow Jones Industrial Average und ergänzend der Russell 2000. Ich selbst habe die Liste der Indices noch um den NYSE Composite und den Nasdaq 100 ergänzt. Ist in der täglichen Analyse von allen Indices die Rede ist, dann sind die hier 6 aufgeführten Indices gemeint.

Wenn der Gesamtmarkt nun auf breiter Front nach Süden zieht, sind die eigenen Aktien im Depot meist mit davon betroffen und werden mit runter gezogen (Gegenwind).

Von November 2007 bis März 2009 verlor der S&P 500 in der Spitze rund 57 %. In diesem Zeitraum haben auch Aktiendepot's , die ausschließlich auf Buy & Hold setzen stark an Wert verloren, was man emotional auch ertragen können muss.

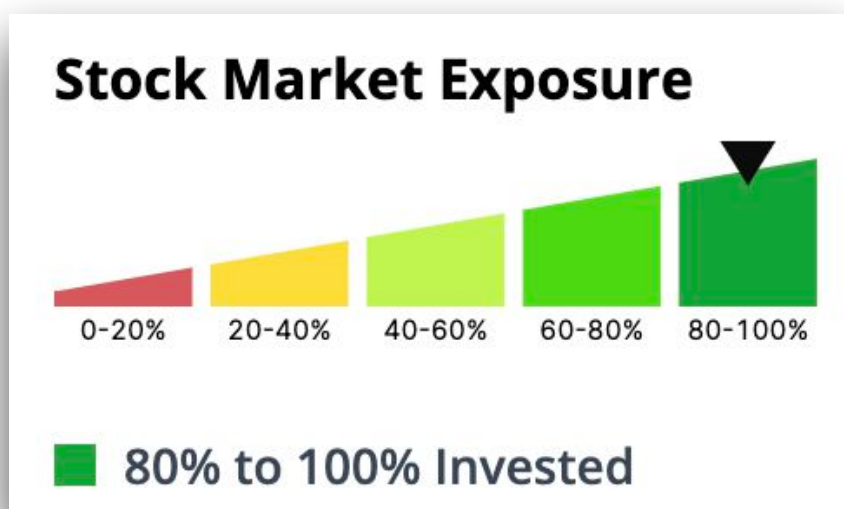
Im Gegenzug ist es einfacher und mit weniger Risiko verbunden, wenn man einen Aufwärtstrend im Gesamtmarkt für den Kauf einzelner Aktien nutzt (Rückenwind).

Im Ergebnis der täglichen Analyse, die mit etwas Übung nur wenige Minuten dauert, gibt es drei Möglichkeiten mit entsprechender Handlungs-Empfehlung für Aktien von IBD:

- Aufwärtstrend: Investitionsgrad bis 100 %
- Verkaufsdruck: Investitionsgrad bis 50 %
- Korrektur (vorher Abwärtstrend benannt): Investitionsgrad 0 %

Ich habe die Erfahrung gemacht, dass es durchaus sinnvoller ist, schon beim Auftreten von ● Verkaufsdruck auf Investitionsgrad 0 % umzusteigen.

In 2023 hat IBD den Investitionsgrad etwas differenziert und wie folgt in 5 Stufen aufgeteilt (Beispiel, nicht aktuell):



Im Mai 2024 wurde erstmalig der Wechsel von der Korrektur in einen Markt mit Verkaufsdruck von IBD vorgenommen, d.h. von rot auf gelb. Der Investitionsgrad wurde dabei von 20 % bis 40 % auf 40 % bis 60 % angehoben.

Es ist jedoch nicht klar definiert, in welcher Marktphase welcher Investitionsgrad empfohlen wird. Daher bleibe ich bei der bewährten Methode.



Letztlich muss jeder Investor für sich entscheiden, in welcher Höhe er bei welcher Marktlage investiert sein will.

Alternativ zum Kaufen/Verkaufen kann man sein Depot auch mit den bekannten Mitteln absichern.

\*\*\* Strategie- und Risikohinweise - Stand: 18.05.2024 \*\*\*

Das oben aufgeführte Big Picture und die Strategien stellen keine Handlungs-Empfehlung dar und dienen ausschließlich der Weiterbildung. Ich übernehme keine Haftung für Trades, die auf Basis meiner Einschätzungen durchgeführt werden. Auch habe ich keine gesetzlich vorgeschriebene Zulassung für Beratung in Wertpapieren und Börsenhandel.

Zur SPY-ETF-Strategie:

- Die Transaktionen werden im Regelfall zu Börsenschluss-Kursen ausgeführt.
- Es werden Bruchstücke des SPY gehandelt, damit eine 100 %ige Investition möglich ist.
- Je Transaktion wird 1 USD Brokergebühren berücksichtigt.
- Es werden keine Steuern berücksichtigt.

Zur SPY-Options-Strategie:

- Die Transaktionen werden im Regelfall zu Börsenschluss-Kursen ausgeführt.
- Eckdaten für die Auswahl der Option:
  - ◆ Delta ca.: 0,5 (gemäß Anzeige in der TWS)
  - ◆ Anzahl offener Kontrakte: mind. 200
  - ◆ Restlaufzeit: im Regelfall ca. 90 Tage, jedoch mind. 60 Tage
- Die für die Darstellung verwendete Software Portfolio Performance kann den Faktor 100 bei Optionen nicht korrekt abbilden. Daher wird als Stückzahl für 1 Option in Portfolio Performance 100 Stück angegeben, um die Gewinn- und Verlust-Rechnung korrekt zu berechnen.
- Je Transaktion in 1 Option wird 1 USD Brokergebühren berücksichtigt.
- Es werden keine Steuern berücksichtigt.
- Da Optionen gehebelte Finanzinstrumente sind, wird die Strategie nie zu 100 % investiert sein. Mit Beginn der Investition am 09.05.2024 wird auch erst einmal die kleinstmögliche Anzahl in Optionskontrakte investiert. Sobald nennenswerte Gewinne erwirtschaftet wurden, kann die Anzahl der Kontrakte erhöht werden. Es geht darum langsam in das Risiko hineinzuwachsen.
- Da es sich bei Optionen um gehebelte Finanzinstrumente handelt, muss man auch mit einer höheren Volatilität im Handelskonto rechnen, no risk, no money!

## Zur LURO-Aktien-Strategie

- Die Transaktionen werden im Regelfall zu Börsenschluss-Kursen ausgeführt.
- Es werden Bruchstücke der jeweiligen Aktien gehandelt, damit eine 100 %ige Investition möglich ist.
- Je Transaktion wird 1 USD Brokergebühren berücksichtigt.
- Es werden keine Steuern berücksichtigt.

Ideen und Kritik zu Verbesserung sind herzlich willkommen.

👉 Let's rock the Wall Street and may the force of money be with you! 👉