

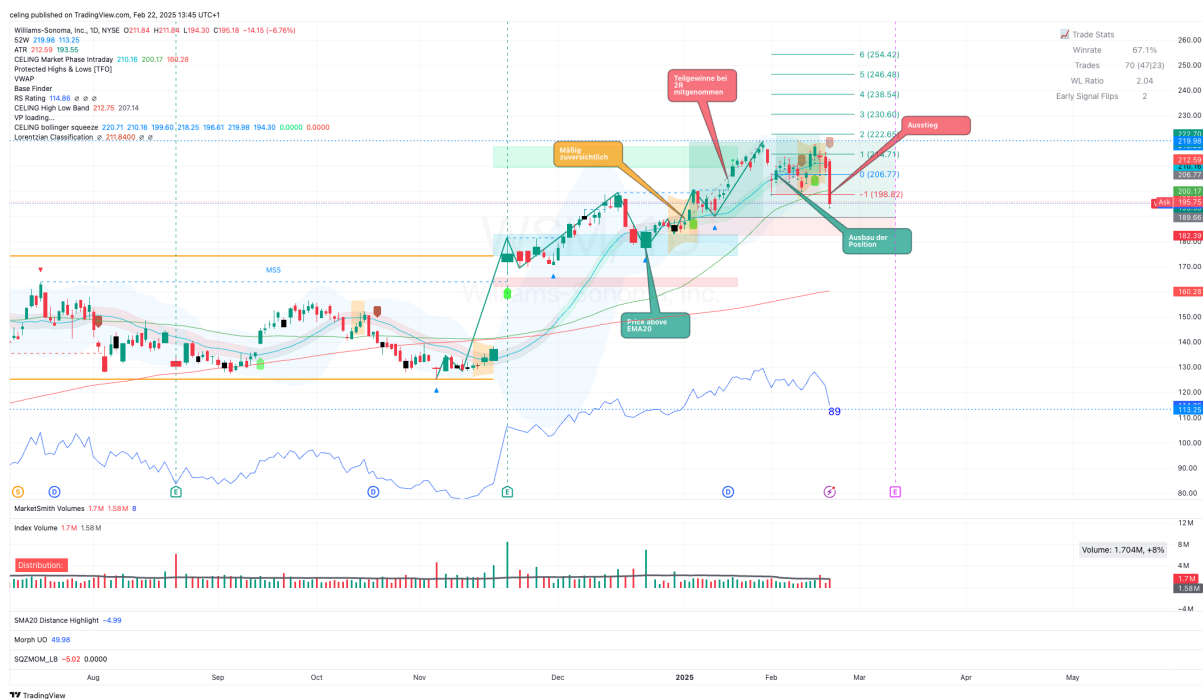
KW 08/2025

EAT



Ausstieg per Soft-Stop

WSM



Ausstieg insgesamt mit minimalem Gewinn, quasi Breakeven.

SAP

celing published on TradingView.com, Feb 20, 2025 13:12 UTC+1

SAP SE O.N., 1D, XETR O277.00 H278.30 L276.45 C276.95 +0.65 (+0.24%)



Ausstieg mit 2,8R Gewinn

AIR

celing published on TradingView.com, Feb 22, 2025 13:50 UTC+1

AIRBUS SE, 1D, EURONEXT O163.00 H164.16 L159.74 C160.00 -5.08 (-3.08%)



Ausstieg durch Stop unterm letzten Tief, minimaler Gewinn, quasi Breakeven.

MS



Ausstieg mit 0,68R Verlust

ESLT



Ausstieg per Soft-Stop, 0,9R Verlust

TZOO

celing published on TradingView.com, Feb 20, 2025 15:53 UTC+1

Travelzoo, 1D, NASDAQ O19.69 H19.69 L18.78 C18.80 -0.84 (-4.28%)



TV TradingView

Ausstieg per Soft-Stop, 0,88R Verlust

GS

celing published on TradingView.com, Feb 21, 2025 08:46 UTC+1

Goldman Sachs Group, Inc. (The), 1D, NYSE O668.03 H670.28 L631.66 C642.26 -25.89 (-3.87%)



TV TradingView

Ausstieg unterm initialen Stop, 1R Verlust

CLS

celing published on TradingView.com, Feb 20, 2025 15:55 UTC+1

Celestica, Inc., 1h, NYSE O130.42 H130.81 L123.30 C123.53 -8.15 (-6.19%)



Trendhandel im Stunden-Chart, 1R Verlust

LPLA

celing published on TradingView.com, Feb 22, 2025 13:57 UTC+1

LPL Financial Holdings Inc., 1D, NASDAQ O380.25 H384.04 L371.61 C372.13 -7.33 (-1.93%)



Eröffnung einer Position per Ausbruch nach Konsolidierung oberhalb des SMA20

Fox Corporation, 1D, NASDAQ O53.37 H54.07 L52.99 C53.01 -0.36 (-0.67%)



Eröffnung einer Position im Anschluss an ein Earnings-Gap-up mit Korrektur.

celing published on TradingView.com, Feb 20, 2025 13:28 UTC+1

Shift4 Payments, Inc., 1D, NYSE O115.00 H116.12 L102.75 C103.70 -21.96 (-17.48%)



Ausstieg mit 1R Verlust, da vorbörsliche und nachbörsliche Earnings verwechselt.

UTI

celing published on TradingView.com, Feb 22, 2025 14:02 UTC+1

Universal Technical Institute Inc, 1h, NYSE O26.47 H26.67 L26.42 C26.50 +0.05 (+0.19%)



Umkehr der Korrektur im Stunden-Chart gehandelt, mit 1R ausgestopp.