


# US-Markets - The Big Picture & Strategies

Mittwoch, 12. Februar 2025

Uneinheitlicher Handel gestern an der Wall Street. Während der RUT als Tagesverlierer solide Verluste hinnehmen musste, kam der DJIA als tagesbester Index mit einem leichten Gewinn aus dem Handel.

Umsatzvolumen NASDAQ:  gegenüber Vortag

 gegenüber Durchschnitt

Umsatzvolumen NYSE:  gegenüber Vortag

 gegenüber Durchschnitt



(Quelle: [finviz.com](https://finviz.com))

Keine Eile bei Zinssenkungen - das war die wesentliche Aussage des FED-Chef Jerome Powell gestern bei seiner Rede auf dem Capitol Hill. Laut CME FEDWatch-Tool besteht aktuell bestenfalls die Wahrscheinlichkeit für eine (in Ziffern: 1) Zinssenkung in diesem Jahr. Auch heute stehen zahlreiche Termine mit Impuls-Munition auf dem Terminkalender - ob diese zündet, werden wir sehen.

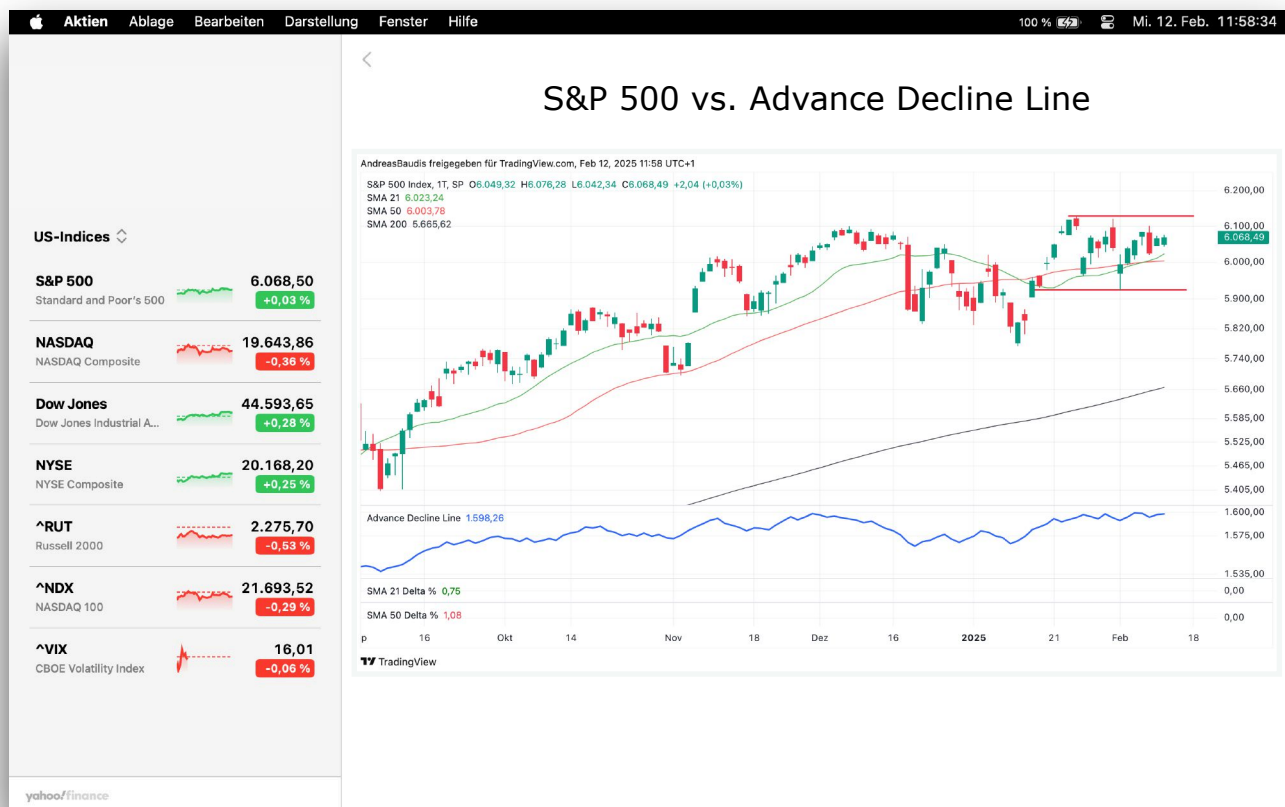
Der Gesamtmarkt ist weiter zäh im Aufwärtstrend, die Geduldsfäden der Börsianer bleiben weiter strapaziert.

Ausblick: leicht aufwärts, aber weiter unruhig









Bedingungs-Order für die Index-Strategien:





TakeProfit bei einem SPX-Kurs von: 6.356,50 (fix)

StopLoss bei einem SPX-Kurs von: 5.872,50 (Sicherheitsstopp, wird täglich und ausschließlich nach oben nachgezogen)



## Wichtige Termine USA heute:

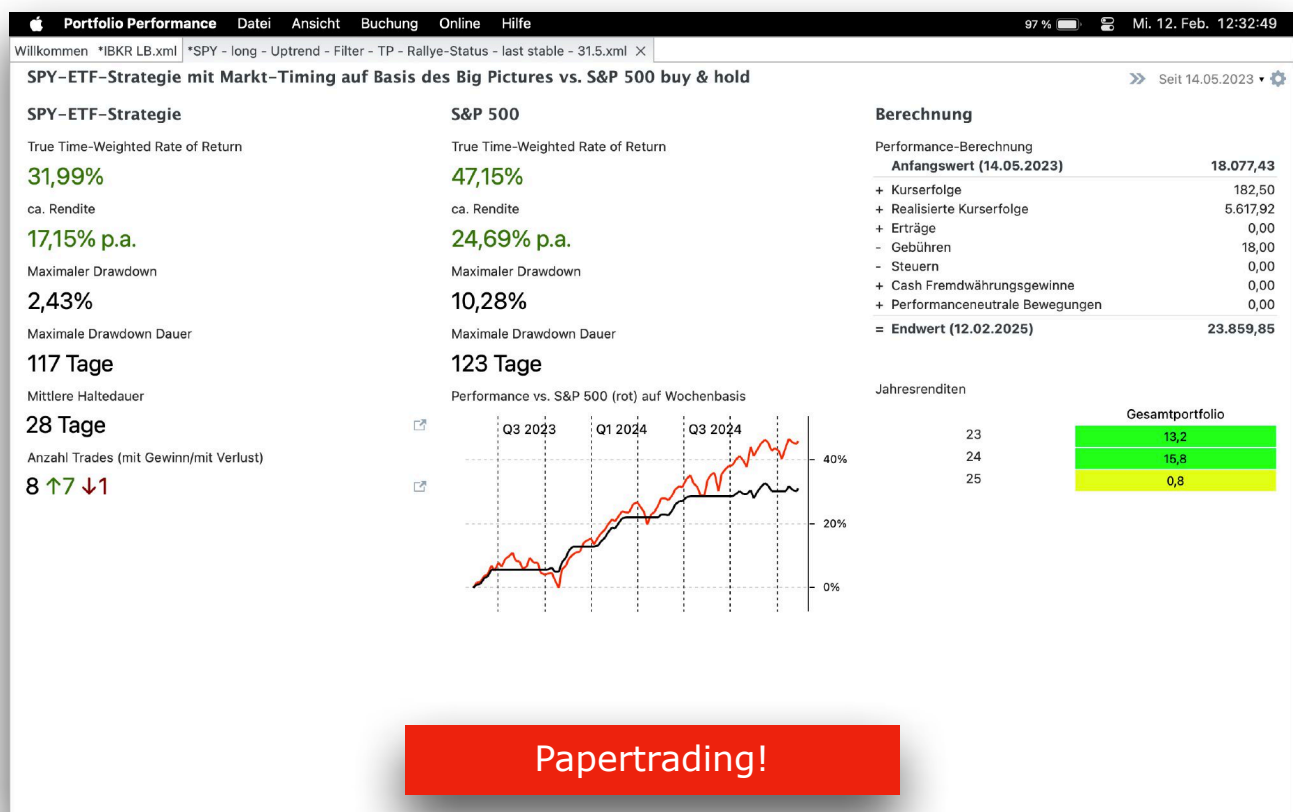
12. Februar 2025			
CPI m/m			
	–	0.4%	0.4%
14:30	Aktuell	Prognose	Vorherige
Kern-CPI m/m			
	–	0.2%	0.2%
14:30	Aktuell	Prognose	Vorherige
CPI y/y			
	–	3.0%	2.9%
14:30	Aktuell	Prognose	Vorherige
Kern CPI y/y			
	–	3.1%	3.2%
14:30	Aktuell	Prognose	Vorherige
Kern-VPI n.s.b. m/m			
	–	–	0.0%
14:30	Aktuell	Prognose	Vorherige
CPI			
	–	318.205	317.685
14:30	Aktuell	Prognose	Vorherige
Fed Vorsitzenden Powells Stellungnahme			
	–	–	–
16:00	Aktuell	Prognose	Vorherige
EIA Rohöl, Änderung der Speichermenge			
	–	7.269 M	8.664 M
16:30	Aktuell	Prognose	Vorherige

12. Februar 2025			
EIA Rohöl, Änderung der Speichermengen in C...			
	–	0.353 M	-0.034 M
16:30	Aktuell	Prognose	Vorherige
10-jährige Schatzanweisung Auktion			
	–	–	4.68%
19:00	Aktuell	Prognose	Vorherige
Staatshaushalt			
	–	\$-26.5 B	\$-86.7 B
20:00	Aktuell	Prognose	Vorherige
Fed Präsident Waller spricht			
	–	–	–
23:05	Aktuell	Prognose	Vorherige

# Die wichtigsten Quartalsergebnisse der Woche.

E EARNINGS WHISPERS		Most Anticipated Earnings Releases									
		for the week beginning February 10, 2025									
Monday		Tuesday		Wednesday		Thursday		Friday			
Before Open	After Close	Before Open	After Close	Before Open	After Close	Before Open	After Close	Before Open	After Close		
 MCD MCDY	 Astera Labs FLNC	 shopify KO	 SUPERMICRO UPST	 VERTIV CVS CVS Health GOLD	 reddit APP	 DATADOG CYBR	 coinbase TWLO	 moderna ENB			
 monday.com ON	 FLUENCE VRTX	 Coca-Cola HUM	 Upstart DASH	 BARRICK GNRC	 APPROVIN HOOD	 CYBERARK DE	 twilio DKNG	 ENBRIDGE AXL			
 onsemi TSEM	 VERTEX ACLS	 Humana BP	 DOORDASH LYFT	 GENERAC BIIB	 Robinhood BROS	 JOHN DEERE CROX	 DRAFT KINGS AMAT	 AMC NETWORKS MGA			
 Tower Semiconductor INCY	 axcelis MEDP	 bp LDO	 lyft FRSH	 Biogen RDWR	 Dutch Bros ALB	 crocs DUK	 APPLIED MATERIALS ADNB	 AMC NETWORKS MGA			
 Incyte ROK	 MEDPACE AMKR	 leidos AN	 freshworks ET	 radware KHC	 ALBEMARLE KGC	 DUKE ENERGY PGY	 airbnb PANW	 MAGNA PGR			
 Rockwell Automation GCMG	 Amkor Technology LSCC	 AutoNation CRNT	 ENERGY TRANSFER GLD	 KINROSS TTD	 PAGAYA SONY	 paloalto ROKU	 Portland General Electric FTS				
 GROSVENOR ALX	 LATTICE MITK	 CERAGON SPGI	 GILEAD CFLT	 Kraft Heinz PX	 theTradeDesk CSCO	 SONY PCG	 Roku WYNN	 FORTIS ACDVF			
 Alexander's, Inc. NSP	 Mitek INSP	 S&P Global CG	 CONFLUENT WELL	 P10 QSR	 cisco MGM	 PAPER HWM	 Wynn HCB	 AIR CANADA SXT			
 Inspireity CNA	 Inspire ARWR	 THE CARLYLE GROUP MAR	 welltower ZG	 rbi restaurant brands international R	 MGM RESORTS INTERNATIONAL ASPN	 HOWMET AEROSPACE GEHC	 HCB MINING COMPANY REPUBLIC	 SENSIENT ESNT			
 CNA	 arrowhead pharmaceuticals ARWR	 Marriott International MAR	 ZILLOW GROUP ZG	 Ryder R	 aspens aerogels ASPN	 GE HealthCare GEHC	 REPUBLIC SERVICES REPUBLIC	 ESSENT GROUP ESNT			
<a href="http://eps.sh/cal">http://eps.sh/cal</a>		© 2025 Earnings Whispers									

SPY-ETF-Strategie mit Markt-Timing auf Basis des Big Picture im Vergleich zu buy & hold im S&P 500 ab 01.02.2018. Für die ETF-Strategie sind zusätzliche Regeln für Gewinnmitnahmen und Verlustbegrenzung erforderlich. Die Strategie dient ausschließlich dem direkten Vergleich zwischen buy & hold und Markt-Timing.



Die letzten Transaktionen der SPY-ETF-Strategie.

Portfolio Performance

Willkommen \*IBKR LB.xml \*SPY - long - Uptrend - Filter - TP - X

SPY-Long-Call-Options@Uptrend.x S&P 500 - buy & hold seit 01.01.199 AONGW1 - buy & hold.xml LURO-Aktien-Indices im Vergleich.x

### Konten

Konto	Kontostand	Währung	Notiz
Cash	0,00	USD	

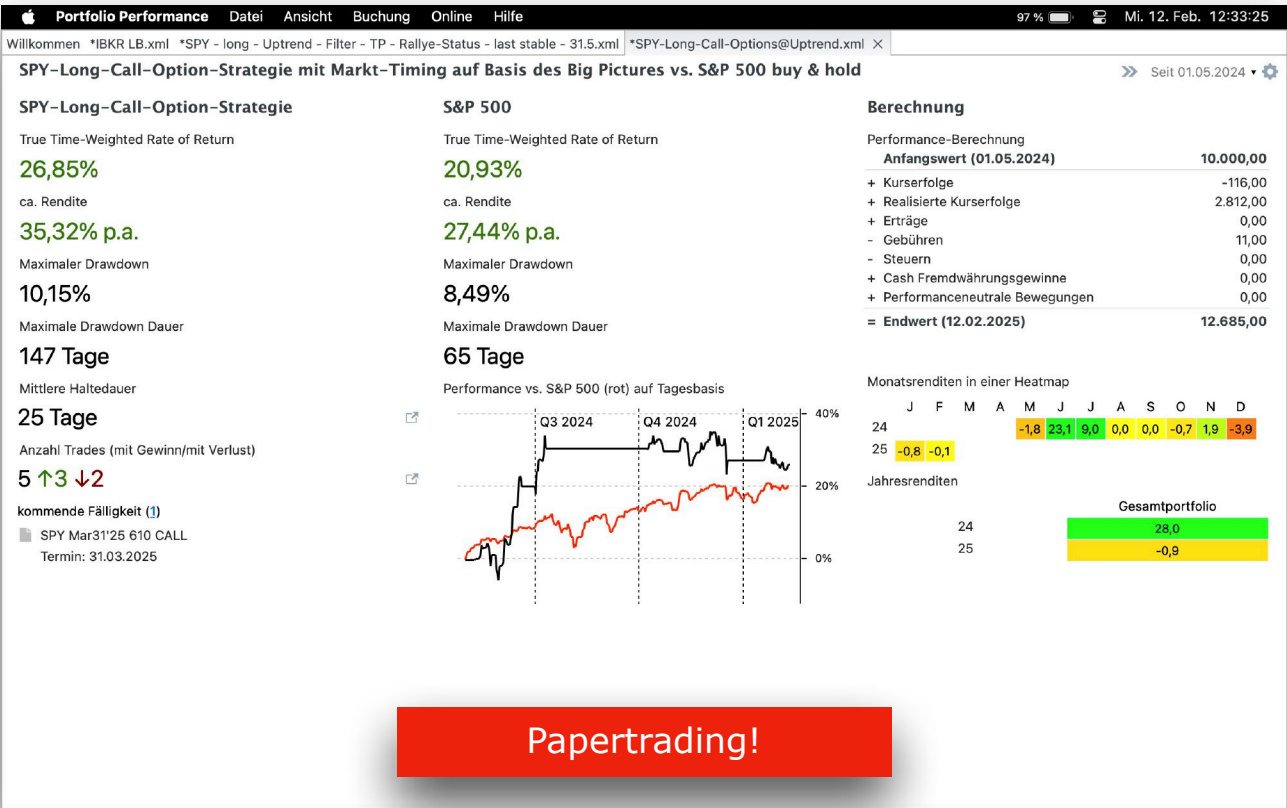
### Cash

Umsätze Kontosaldenverlauf

Datum	Transaktion	Symbol	Stück	Orderkurs	Order-Betrag	Gebühren	Rest-Saldo Cash	Notiz
21.01.2025, 15:31	Kauf	SPY	39,4	600,68	-23.678,35	1,00	0,00	FTD im NDQ am 17.01.2025
18.12.2024, 21:08	Verkauf	SPY	39,7	595,95	23.678,35	1,00	23.678,35	SPX close -0,5 % ≤ SMA 21 uptrend under pressure
06.11.2024, 22:00	Kauf	SPY	39,7	591,04	-23.485,26	1,00	0,00	SPX close 0,5% ≥ SMA 21 uptrend resumes
23.10.2024, 17:15	Verkauf	SPY	40,5	579,33	23.485,26	1,00	23.485,26	SL manuell wg. schlechter Preisperformance SPX - Ausbruch
09.10.2024, 22:00	Kauf	SPY	40,5	577,14	-23.398,48	1,00	0,00	Fortsetzung des Aufwärtstrends nach Seitwärtsbewegung
11.07.2024, 17:41	Verkauf	SPY	42	556,65	23.398,48	1,00	23.398,48	SL - SPX < Tief Vortag, nach 7 Tage in Folge + / hH & hT
02.07.2024	Kauf	SPY	42	549,01	-23.079,32	1,00	0,00	Fortsetzung des Aufwärtstrends
20.06.2024, 18:30	Verkauf	SPY	42,2	546,50	23.079,32	1,00	23.079,32	SL nach Anpassung des SL-Kurses - NDX/NDQ am Vortag
15.05.2024	Kauf	SPY	20,9	529,78	-11.085,70	1,00	0,00	FTD im NDQ
09.05.2024	Kauf	SPY	21,3	520,17	-11.085,69	1,00	11.085,70	erstmalig Wechsel von Korrektur auf Verkaufsdruck; daher
07.03.2024	Verkauf	SPY	43,1	514,81	22.171,39	1,00	22.171,39	TP % von Tief davor im SPX
08.01.2024	Kauf	SPY	43,1	474,60	-20.441,58	1,00	0,00	SPX close 0,5% ≥ SMA 21 uptrend resumes IBD Powertrend
22.11.2023	Verkauf	SPY	44,9	455,02	20.441,58	1,00	20.441,58	TP % SMA 21 im SPX
01.11.2023	Kauf	SPY	44,9	422,66	-18.989,75	1,00	0,00	FTD im NDQ
19.10.2023	Verkauf	SPY	44,5	426,43	18.989,75	1,00	18.989,75	SPX close -0,5 % ≤ SMA 21 uptrend under pressure
06.10.2023	Kauf	SPY	44,5	429,54	-19.130,25	1,00	0,00	FTD im NDQ
16.06.2023	Verkauf	SPY	43,5	439,46	19.130,25	1,00	19.130,25	TP SPX 12 Tage in Folge hH/hT oder Tagesgewinn
17.05.2023	Kauf	SPY	43,5	415,23	-18.077,43	1,00	0,00	SPX close 0,5% ≥ SMA 21 uptrend resumes
03.05.2023	Verkauf	SPY	44,3	408,02	18.077,43	1,00	18.077,43	SPX close -0,5 % ≤ SMA 21 uptrend under pressure
27.04.2023	Kauf	SPY	44,3	412,41	-18.273,94	1,00	0,00	SPX close 0,5% ≥ SMA 21 uptrend resumes
25.04.2023	Verkauf	SPY	45	406,08	18.273,94	1,00	18.273,94	SPX close -0,5 % ≤ SMA 21 uptrend under pressure
29.03.2023	Kauf	SPY	45	401,35	-18.063,07	1,00	0,00	FTD im SPX und NDQ
29.07.2022	Verkauf	SPY	43,8	411,99	18.063,07	1,00	18.063,07	TP % vom Buypoint im SPX
15.07.2022	Kauf	SPY	43,8	405,59	-18.063,07	1,00	0,00	SPX close 0,5% ≥ SMA 21 uptrend resumes



SPY-Long-Call-Option-Strategie mit Markt-Timing auf Basis des Big Pictures im Vergleich zu buy & hold im S&P 500 ab 01.05.2024. Für die Options-Strategie sind analog zur ETF-Strategie zusätzliche Regeln für Gewinnmitnahmen und Verlustbegrenzung erforderlich.



Die letzten Transaktionen der SPY-Long-Call-Option-Strategie.

Portfolio Performance

Willkommen \*IBKR LB.xml \*SPY - long - Uptrend - Filter - TP - Rallye-Status - last stable - 31.5.xml \*SPY-Long-Call-Options@Uptrend.xml S&P 500 - buy & hold seit 01.01.199 AONGW1 - buy & hold.xml LURO-Aktien-Indices im Vergleich.x

### Konten

Konto	Kontostand	Währung	Notiz
Cash	11.755,00	USD	

### Cash

Umsätze Kontosaldenverlauf

Datum	Transaktion	Symbol	Stück (Anzahl)	Orderkurs	Order-Betrag	Gebühren	Rest-Saldo Cash	Notiz
21.01.2025, 15:31	Kauf	SPY250331C00610000	100	10,46	-1.047,00	1,00	11.755,00	FTD im NDQ am 17.01.2025
19.12.2024, 21:10	Verkauf	SPY250117C00595000	100	11,08	1.107,00	1,00	12.802,00	SPX close -0,5 % < SMA 21 uptrend under pressure
06.11.2024, 22:00	Kauf	SPY250117C00595000	100	13,79	-1.380,00	1,00	11.695,00	SPX close 0,5% > SMA 21 uptrend resumes Delta: 0,52 Restlaufzeit: 72
23.10.2024, 17:15	Verkauf	SPY241220C00585000	100	12,85	1.284,00	1,00	13.075,00	SL manuell wg. schlechter Preisperformance SPX - Ausbruch aus Seitwärts
09.10.2024, 22:00	Kauf	SPY241220C00585000	100	13,70	-1.371,00	1,00	11.791,00	Fortsetzung des Aufwärtstrends nach Seitwärtsbewegung
11.07.2024, 17:41	Verkauf	SPY240830C00553000	200	14,94	2.987,00	1,00	13.162,00	SL - SPX < Tief Vortag, nach 7 Tage in Folge + / hH & hT
02.07.2024, 22:00	Kauf	SPY240830C00553000	200	9,52	-1.905,00	1,00	10.175,00	Fortsetzung des Aufwärtstrends
20.06.2024, 18:30	Verkauf	SPY240719C00525000	100	24,11	2.410,00	1,00	12.080,00	SL nach Anpassung des SL-Kurses - NDX/NDQ am Vortag 7 mal in Folge
20.06.2024, 18:30	Verkauf	SPY240719C00525000	100	15,53	1.552,00	1,00	9.670,00	SL nach Anpassung des SL-Kurses - NDX/NDQ am Vortag 7 mal in Folge
15.05.2024, 22:00	Kauf	SPY240719C00535000	100	8,52	-853,00	1,00	8.118,00	FTD im NDQ - Restlaufzeit: 65 Tage Delta ca.: 0,5 offene Kontrakte ca.:
09.05.2024, 22:00	Kauf	SPY240719C00525000	100	10,28	-1.029,00	1,00	8.971,00	erstmalig Wechsel von Korrektur auf Verkaufsdruck; daher nur 50 % Pos
01.05.2024	Einlage				10.000,00		10.000,00	US-Markt in Korrektur

\*\*\* Anhang mit Erläuterungen \*\*\*

Verwendete Ticker-Symbole der Indices (in Klammern die Symbole auf TradingView, falls abweichend):

Hauptindices

S&P 500: SPX

Nasdaq Composite: NDQ (IXIC)

Dow Jones Index: DJIA (DJI)

Nebenindices

NYSE Composite Index: NYA

Russell 2000: RUT

Nasdaq 100: NDX

Verwendete Abkürzungen bzw. Erläuterungen:

FTD: Follow Through Day gemäß IBD-Definition

D-Day: Distribution Day gemäß IBD-Definition

FED: amerikanische Notenbank

RSL 50: relative Stärke nach Levy auf Basis von 50 Tagen

ATH: All-Time-High

A/D-Linie: Advanced Decline Line

Aufwärtstrend-Tag: ein Tag mit Tagesgewinn oder höherem Hoch und höherem Tief

Alpha-Aktien: Aktien, die den Markt anführen, aber im deutschen nicht als Führer oder Marktführer bezeichnet werden (klingt im englischen mit „marketleader“ besser)

\*\*\* Das Big-Picture-Konzept - Stand: 14.10.2024 \*\*\*

Das hier verwendete Konzept zur Einschätzung des Gesamt-Markt-Trends hat seinen Ursprung im Buch „Wie man mit Aktien Geld verdient“ von William J. O'Neil und dem von ihm gegründeten Finanzverlag „Investors Business Daily“, kurz IBD, erreichbar unter [www.investors.com](http://www.investors.com).

Ich habe das Konzept seit 2018 für mich überarbeitet und das Regelwerk so angepasst, dass es nur minimalen Interpretationsspielraum gibt, d.h. alle Regeln rausgeschmissen, die nicht digital ja oder nein sind oder diese bei Bedarf entsprechend ersetzt. Durch die Überarbeitungen ergeben sich hin und wieder kleine Abweichungen gegenüber dem Original Big Picture von IBD, die aber nicht nennenswert sind.

Die Analyse erfolgt hauptsächlich im Tageschart und zur Unterstützung am Wochenende im Wochenchart.

Der Grundgedanke ist folgender: 3 von 4 Aktien folgen dem Gesamtmarkt. Als Gesamtmarkt werden hierbei die folgenden marktbreiten Indices verstanden: S&P 500, Nasdaq Composite, Dow Jones Industrial Average und ergänzend der Russell 2000. Ich selbst habe die Liste der Indices noch um den NYSE Composite und den Nasdaq 100 ergänzt. Ist in der täglichen Analyse von allen Indices die Rede ist, dann sind die hier 6 aufgeführten Indices gemeint.

Wenn der Gesamtmarkt nun auf breiter Front nach Süden zieht, sind die eigenen Aktien im Depot meist mit davon betroffen und werden mit runter gezogen (Gegenwind).

Von November 2007 bis März 2009 verlor der S&P 500 in der Spitze rund 57 %. In diesem Zeitraum haben auch Aktiendepot´s , die ausschließlich auf Buy & Hold setzen stark an Wert verloren, was man emotional auch ertragen können muss.

Im Gegenzug ist es einfacher und mit weniger Risiko verbunden, wenn man einen Aufwärtstrend im Gesamtmarkt für den Kauf einzelner Aktien nutzt (Rückenwind).

Im Ergebnis der täglichen Analyse, die mit etwas Übung nur wenige Minuten dauert, gibt es drei Möglichkeiten mit entsprechender Handlungs-Empfehlung für Aktien von IBD:

- Aufwärtstrend: Investitionsgrad bis 100 %
- Verkaufsdruck: Investitionsgrad bis 50 %
- Korrektur (vorher Abwärtstrend benannt): Investitionsgrad 0 %

Ich habe die Erfahrung gemacht, dass es durchaus sinnvoller ist, schon beim Auftreten von ● Verkaufsdruck auf Investitionsgrad 0 % umzusteigen.

In 2023 hat IBD den Investitionsgrad etwas differenziert und wie folgt in 5 Stufen aufgeteilt (Beispiel, nicht aktuell):



Im Mai 2024 wurde erstmalig der Wechsel von der Korrektur in einen Markt mit Verkaufsdruck von IBD vorgenommen, d.h. von rot auf gelb. Der Investitionsgrad wurde dabei von 20 % bis 40 % auf 40 % bis 60 % angehoben.

Es ist jedoch nicht klar definiert, in welcher Marktphase welcher Investitionsgrad empfohlen wird. Daher bleibe ich bei der bewährten Methode.

Letztlich muss jeder Investor für sich entscheiden, in welcher Höhe er bei welcher Marktlage investiert sein will.

Alternativ zum Kaufen/Verkaufen kann man sein Depot auch mit den bekannten Mitteln absichern.

\*\*\* Strategie- und Risikohinweise - Stand: 18.05.2024 \*\*\*

Das oben aufgeführte Big Picture und die Strategien stellen keine Handlungsempfehlung dar und dienen ausschließlich der Weiterbildung. Ich übernehme keine Haftung für Trades, die auf Basis meiner Einschätzungen durchgeführt werden. Auch habe ich keine gesetzlich vorgeschriebene Zulassung für Beratung in Wertpapieren und Börsenhandel.

Zur SPY-ETF-Strategie:

- Die Transaktionen werden im Regelfall zu Börsenschluss-Kursen ausgeführt.
- Es werden Bruchstücke des SPY gehandelt, damit eine 100 %ige Investition möglich ist.
- Je Transaktion wird 1 USD Brokergebühren berücksichtigt.
- Es werden keine Steuern berücksichtigt.

Zur SPY-Options-Strategie:

- Die Transaktionen werden im Regelfall zu Börsenschluss-Kursen ausgeführt.
- Eckdaten für die Auswahl der Option:
  - ◆ Delta ca.: 0,5 (gemäß Anzeige in der TWS)
  - ◆ Anzahl offener Kontrakte: mind. 200
  - ◆ Restlaufzeit: im Regelfall ca. 90 Tage, jedoch mind. 60 Tage
- Die für die Darstellung verwendete Software Portfolio Performance kann den Faktor 100 bei Optionen nicht korrekt abbilden. Daher wird als Stückzahl für 1 Option in Portfolio Performance 100 Stück angegeben, um die Gewinn- und Verlust-Rechnung korrekt zu berechnen.
- Je Transaktion in 1 Option wird 1 USD Brokergebühren berücksichtigt.
- Es werden keine Steuern berücksichtigt.
- Da Optionen gehebelte Finanzinstrumente sind, wird die Strategie nie zu 100 % investiert sein. Mit Beginn der Investition am 09.05.2024 wird auch erst einmal die kleinstmögliche Anzahl in Optionskontrakte investiert. Sobald nennenswerte Gewinne erwirtschaftet wurden, kann die Anzahl der Kontrakte erhöht werden. Es geht darum langsam in das Risiko hineinzuwachsen.
- Da es sich bei Optionen um gehebelte Finanzinstrumente handelt, muss man auch mit einer höheren Volatilität im Handelskonto rechnen, no risk, no money!



## Zur LURO-Aktien-Strategie

- Die Transaktionen werden im Regelfall zu Börsenschluss-Kursen ausgeführt.
- Es werden Bruchstücke der jeweiligen Aktien gehandelt, damit eine 100 %ige Investition möglich ist.
- Je Transaktion wird 1 USD Brokergebühren berücksichtigt.
- Es werden keine Steuern berücksichtigt.

Ideen und Kritik zu Verbesserung sind herzlich willkommen.

👉 Let's rock the Wall Street and may the force of money be with you! 👉