



● ● ● US-Markets - The Big Picture & Indices ● ● ●

Freitag, 23. Mai 2025

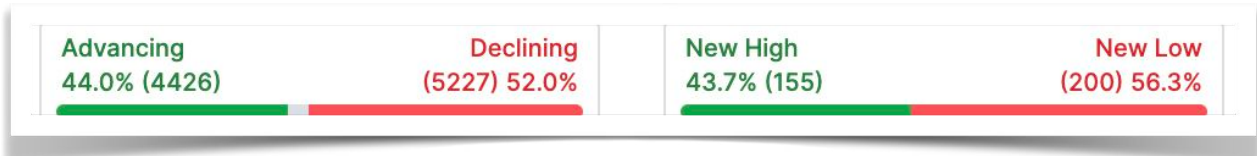
Keine klare Richtung gestern an der Wall Street. Zum Sitzungsende liegen die Indices leicht im Minus bis leicht im Plus.

Umsatzvolumen NASDAQ:  gegenüber Vortag

 gegenüber Durchschnitt

Umsatzvolumen NYSE:  gegenüber Vortag

 gegenüber Durchschnitt



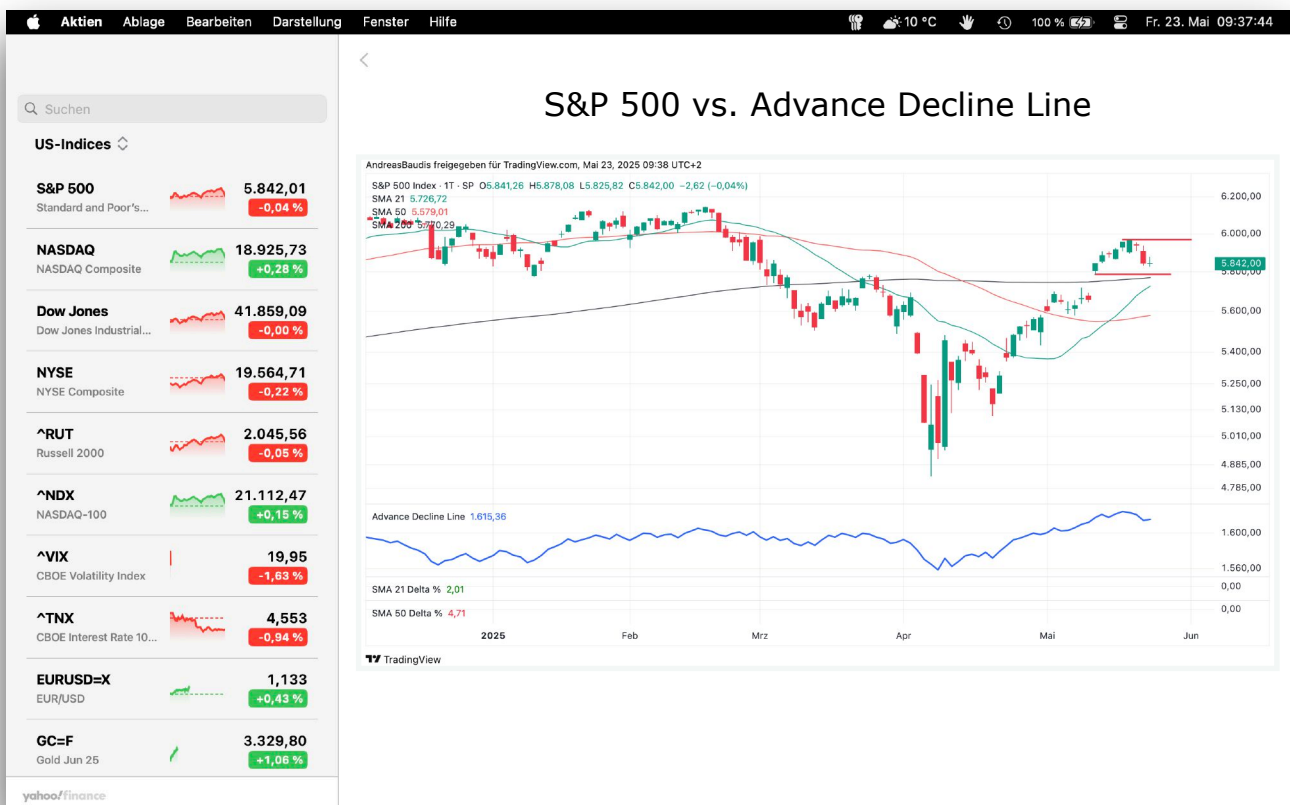
(Quelle: finviz.com)

Aktuell notieren die Indizes alle noch über den wichtigen Key-Levels SMA 21 und SMA 50. Der RUT hat sich dem 21er SMA gestern aber schon mal sehr stark genähert, konnte sich dann aber wieder ein wenig absetzen.

Die Renditen der 10-Jährigen US-Staats-Anleihen sind gestern etwas zurück gekommen.

Der Gesamtmarkt bleibt weiter im Aufwärtstrend, kommt aber unter Druck. Positionen reduzieren und dabei Gewinne mitnehmen oder Verluste begrenzen ist im Moment keine schlechte Idee.

Ausblick: seitwärts mit weiterem Abwärtsdruck



Wichtige Termine USA heute:

23. Mai 2025			
Verkäufe von Neubauten			
	–	0.683 M	0.724 M
16:00	Aktuell	Prognose	Vorherige
Verkäufe von Neubauten m/m			
	–	-12.3%	7.4%
16:00	Aktuell	Prognose	Vorherige
Fed Gouverneur Cook spricht			
	–	–	–
18:00	Aktuell	Prognose	Vorherige
Baker Hughes Ölplattformzählung			
	–	–	473
19:00	Aktuell	Prognose	Vorherige
Baker Hughes US, Gesamtzahl der Ölförderanl...			
	–	–	576
19:00	Aktuell	Prognose	Vorherige
CFTC Gold, nichtkommerzielle Nettopositionen			
	–	–	161.2 K
21:30	Aktuell	Prognose	Vorherige
CFTC Rohöl, nichtkommerzielle Nettopositionen			
	–	–	185.3 K
21:30	Aktuell	Prognose	Vorherige
CFTC Gold, nichtkommerzielle Nettopositionen			
	–	–	-122.2 K
21:30	Aktuell	Prognose	Vorherige

Die wichtigsten Quartalsergebnisse der Woche.

E EARNINGS WHISPERS		Most Anticipated Earnings Releases						
		for the week beginning May 19, 2025						
Monday		Tuesday		Wednesday		Thursday		Friday
Before Open	After Close	Before Open	After Close	Before Open	After Close	Before Open	After Close	Before Open
 ZIM	 Trip.com	 pony.ai	 paloalto	 Baidu 百度	 snowflake	 ANALOG DEVICES	 DECKERS — BRANDS —	 Booz Allen Hamilton
 GILT	 8x8	 THE LUMA GROUP	 tuya	 TARGET	 zoom	 BJ's	 AUTODESK	 MINI SOCCER
 OXFORD LANE	 agilysys	 bilibili	 MODINE	 TJX	 amsc	 Advance! Auto Parts	 intuit	
 CGEN	 TRANSCAT	 VIKING JARRE	 Toll Brothers	 VF CORPORATION	 DOMO	 lightspeed	 ROSS DRESS FOR LESS	
 CBAT	 360 Finance	 arbe	 KEYSIGHT TECHNOLOGIES	 WIX	 URBAN OUTFITTERS	 NANOX	 workday	
 GSL	 SAFEHULKERS	 AMER SPORTS GDS	 SKYLINE CHAMPION	 Medtronic	 ClearSign	 RALPH LAUREN	 Gopart	
 ICL	 PIONEER POWER SOLUTIONS	 GOS 万国数据	 Viasat	 KNOT Offshore Partners LP	 LiveRamp	 ATOUR GROUP 奥途集团	 SILVERCORP VENTURES INC.	
 TARGET HOSPITALITY		 万物新生 A T RENEW	 XP inc.	 CANADA GOOSE	 BBVA	 CSW INDUSTRIALS	 STEPSTONE	
		 华住 WORLD	 中通快递 ZTO EXPRESS	 XPENG	 EnerSys	 TD Bank	 cavco LION	
		 唯品会 vip.com	 EARN	 满帮 Full Truck Alliance		 ARQIT		

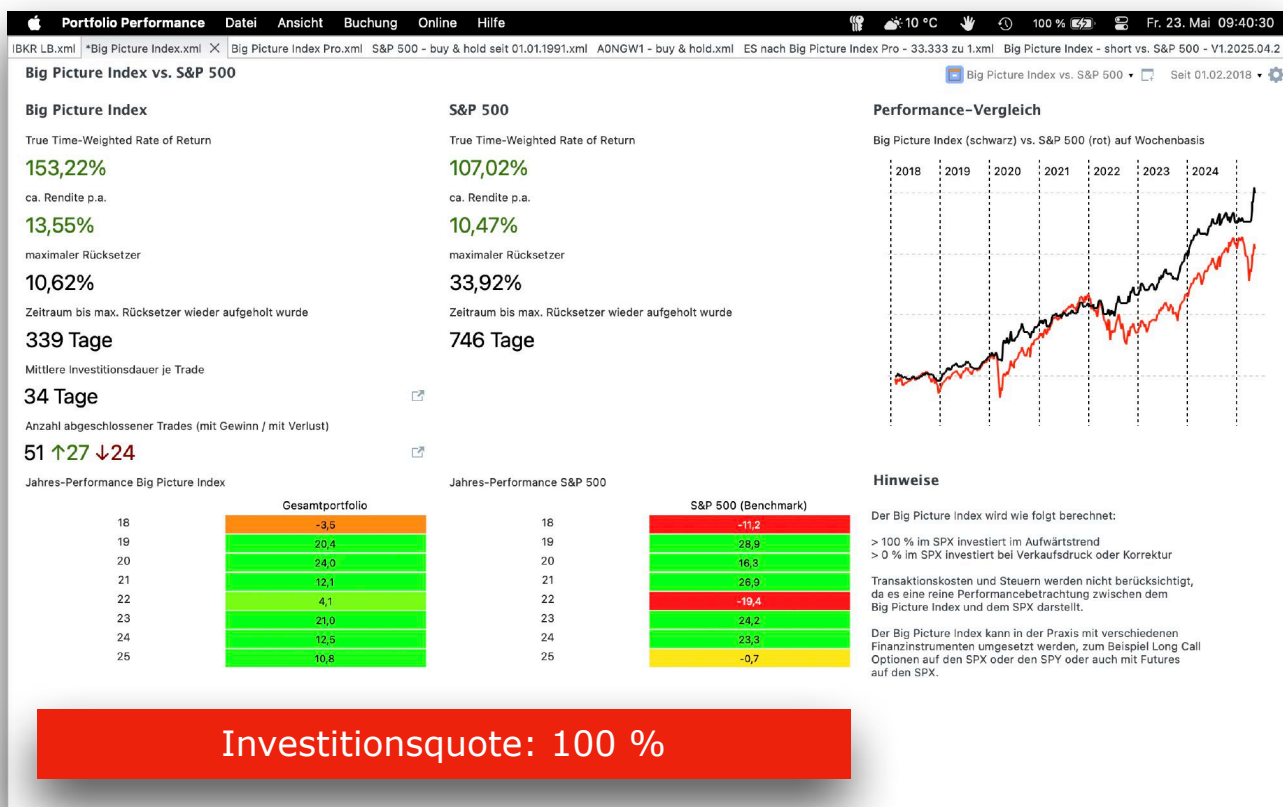
<http://eps.sh/cal>

© 2025 Earnings Whispers

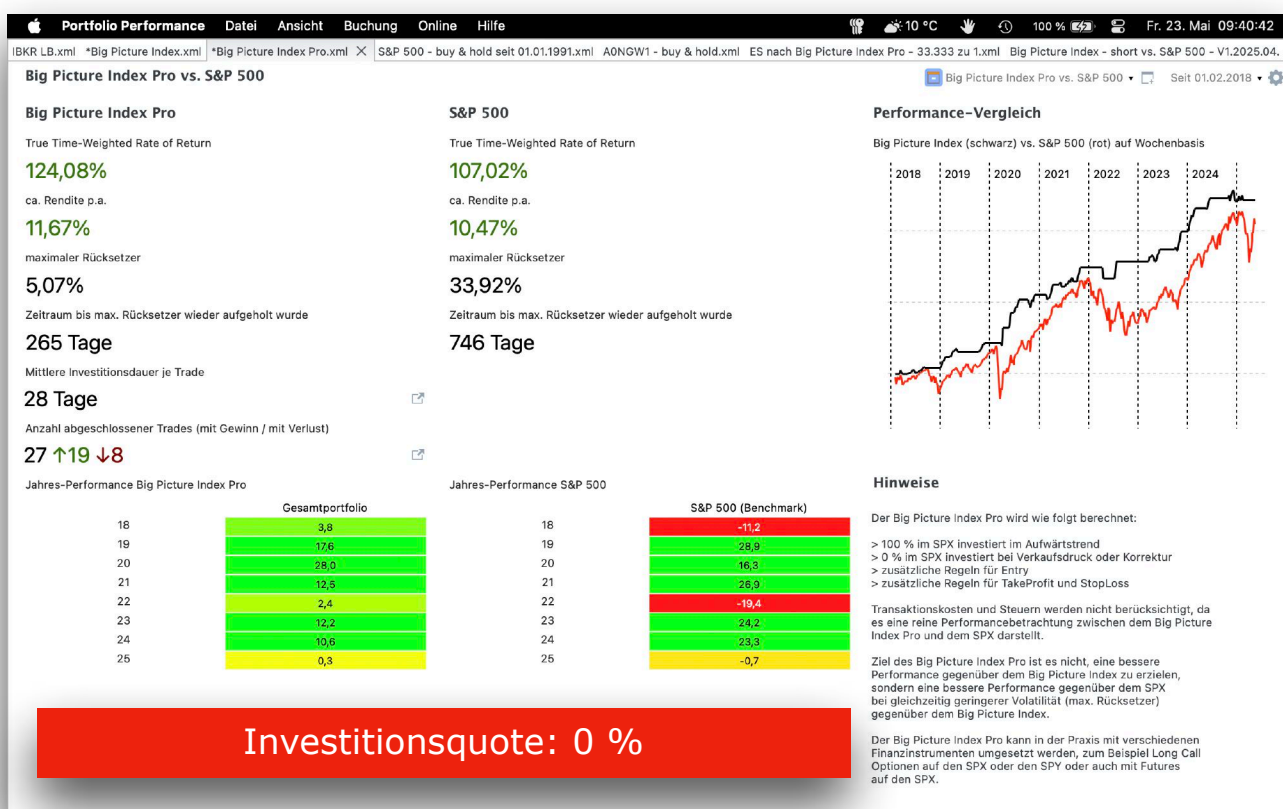
<http://eps.sh/cal>

© 2025 Earnings Whispers

Der Big Picture Index mit Markt-Timing auf Basis des Big Picture im Vergleich zu buy & hold im S&P 500 ab 01.02.2018.



Der Big Picture Index Pro mit Markt-Timing auf Basis des Big Picture und zusätzlichen Regeln im Vergleich zu buy & hold im S&P 500 ab 01.02.2018.



*** Anhang mit Erläuterungen ***

Verwendete Ticker-Symbole der Indices (in Klammern die Symbole auf TradingView, falls abweichend):

Hauptindices

S&P 500: SPX

Nasdaq Composite: NDQ (IXIC)

Dow Jones Index: DJIA (DJI)

Nebenindices

NYSE Composite Index: NYA

Russell 2000: RUT

Nasdaq 100: NDX

Verwendete Abkürzungen bzw. Erläuterungen:

FTD: Follow Through Day gemäß IBD-Definition

D-Day: Distribution Day gemäß IBD-Definition

FED: amerikanische Notenbank

RSL 50: relative Stärke nach Levy auf Basis von 50 Tagen

ATH: All-Time-High

A/D-Linie: Advanced Decline Line

Aufwärtstrend-Tag: ein Tag mit Tagesgewinn oder höherem Hoch und höherem Tief

Alpha-Aktien: Aktien, die den Markt anführen, aber im deutschen nicht als Führer oder Marktführer bezeichnet werden (klingt im englischen mit „marketleader“ besser)

*** Das Big-Picture-Konzept - Stand: 14.10.2024 ***

Das hier verwendete Konzept zur Einschätzung des Gesamt-Markt-Trends hat seinen Ursprung im Buch „Wie man mit Aktien Geld verdient“ von William J. O'Neil und dem von ihm gegründeten Finanzverlag „Investors Business Daily“, kurz IBD, erreichbar unter www.investors.com.

Ich habe das Konzept seit 2018 für mich überarbeitet und das Regelwerk so angepasst, dass es nur minimalen Interpretationsspielraum gibt, d.h. alle Regeln rausgeschmissen, die nicht digital ja oder nein sind oder diese bei Bedarf entsprechend ersetzt. Durch die Überarbeitungen ergeben sich hin und wieder kleine Abweichungen gegenüber dem Original Big Picture von IBD, die aber nicht nennenswert sind.

Die Analyse erfolgt hauptsächlich im Tageschart und zur Unterstützung am Wochenende im Wochenchart.

Der Grundgedanke ist folgender: 3 von 4 Aktien folgen dem Gesamtmarkt. Als Gesamtmarkt werden hierbei die folgenden marktbreiten Indices verstanden: S&P 500, Nasdaq Composite, Dow Jones Industrial Average und ergänzend der Russell 2000. Ich selbst habe die Liste der Indices noch um den NYSE Composite und den Nasdaq 100 ergänzt. Ist in der täglichen Analyse von allen Indices die Rede ist, dann sind die hier 6 aufgeführten Indices gemeint.

Wenn der Gesamtmarkt nun auf breiter Front nach Süden zieht, sind die eigenen Aktien im Depot meist mit davon betroffen und werden mit runter gezogen (Gegenwind).

Von November 2007 bis März 2009 verlor der S&P 500 in der Spitze rund 57 %. In diesem Zeitraum haben auch Aktiendepot´s , die ausschließlich auf Buy & Hold setzen stark an Wert verloren, was man emotional auch ertragen können muss.

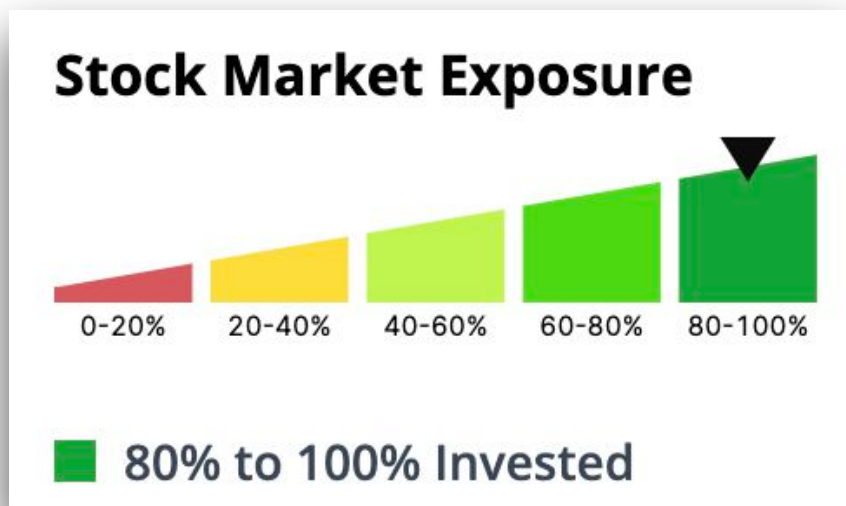
Im Gegenzug ist es einfacher und mit weniger Risiko verbunden, wenn man einen Aufwärtstrend im Gesamtmarkt für den Kauf einzelner Aktien nutzt (Rückenwind).

Im Ergebnis der täglichen Analyse, die mit etwas Übung nur wenige Minuten dauert, gibt es drei Möglichkeiten mit entsprechender Handlungs-Empfehlung für Aktien von IBD:

- Aufwärtstrend: Investitionsgrad bis 100 %
- Verkaufsdruck: Investitionsgrad bis 50 %
- Korrektur (vorher Abwärtstrend benannt): Investitionsgrad 0 %

Ich habe die Erfahrung gemacht, dass es durchaus sinnvoller ist, schon beim Auftreten von ● Verkaufsdruck auf Investitionsgrad 0 % umzusteigen.

In 2023 hat IBD den Investitionsgrad etwas differenziert und wie folgt in 5 Stufen aufgeteilt (Beispiel, nicht aktuell):



Im Mai 2024 wurde erstmalig der Wechsel von der Korrektur in einen Markt mit Verkaufsdruck von IBD vorgenommen, d.h. von rot auf gelb. Der Investitionsgrad wurde dabei von 20 % bis 40 % auf 40 % bis 60 % angehoben.

Es ist jedoch nicht klar definiert, in welcher Marktphase welcher Investitionsgrad empfohlen wird. Daher bleibe ich bei der bewährten Methode.

Letztlich muss jeder Investor für sich entscheiden, in welcher Höhe er bei welcher Marktlage investiert sein will.

Alternativ zum Kaufen/Verkaufen kann man sein Depot auch mit den bekannten Mitteln absichern.

*** Risikohinweise - Stand: 16.05.2025 ***

Das oben aufgeführte Big Picture und die Big Picture Indices stellen keine Handlungs-Empfehlung dar und dienen ausschließlich der Weiterbildung. Ich übernehme keine Haftung für Trades, die auf Basis meiner Einschätzungen durchgeführt werden. Auch habe ich keine gesetzlich vorgeschriebene Zulassung für Beratung in Wertpapieren und Börsenhandel.

Ideen und Kritik zu Verbesserung sind herzlich willkommen.

👉 Let's rock the Wall Street and may the force of money be with you! 👉