

● ● ● US-Markets - The Big Picture & Indices ● ● ●

Donnerstag, 29. Mai 2025

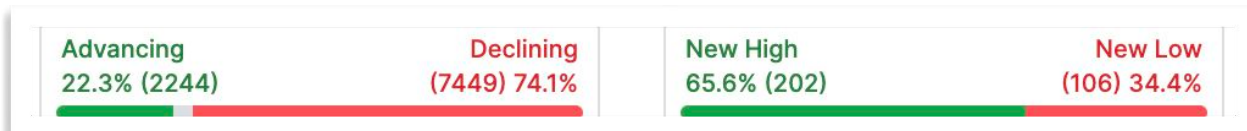
Gestern nun eine kleine Verschnaufpause mit überwiegend soliden Abgaben an der Wall Street, nachdem die Indices einen Tag zuvor kräftig zugelegt haben. Einer der Gründe könnten die Veröffentlichung der Quartalszahlen von NVDA nach Börsenschluß gewesen sein, da NVDA als größtes börsennotiertes Unternehmen hier Signalwirkung hat.

Umsatzvolumen NASDAQ: ⬇ gegenüber Vortag

⬇ gegenüber Durchschnitt

Umsatzvolumen NYSE: ⬇ gegenüber Vortag

⬇ gegenüber Durchschnitt



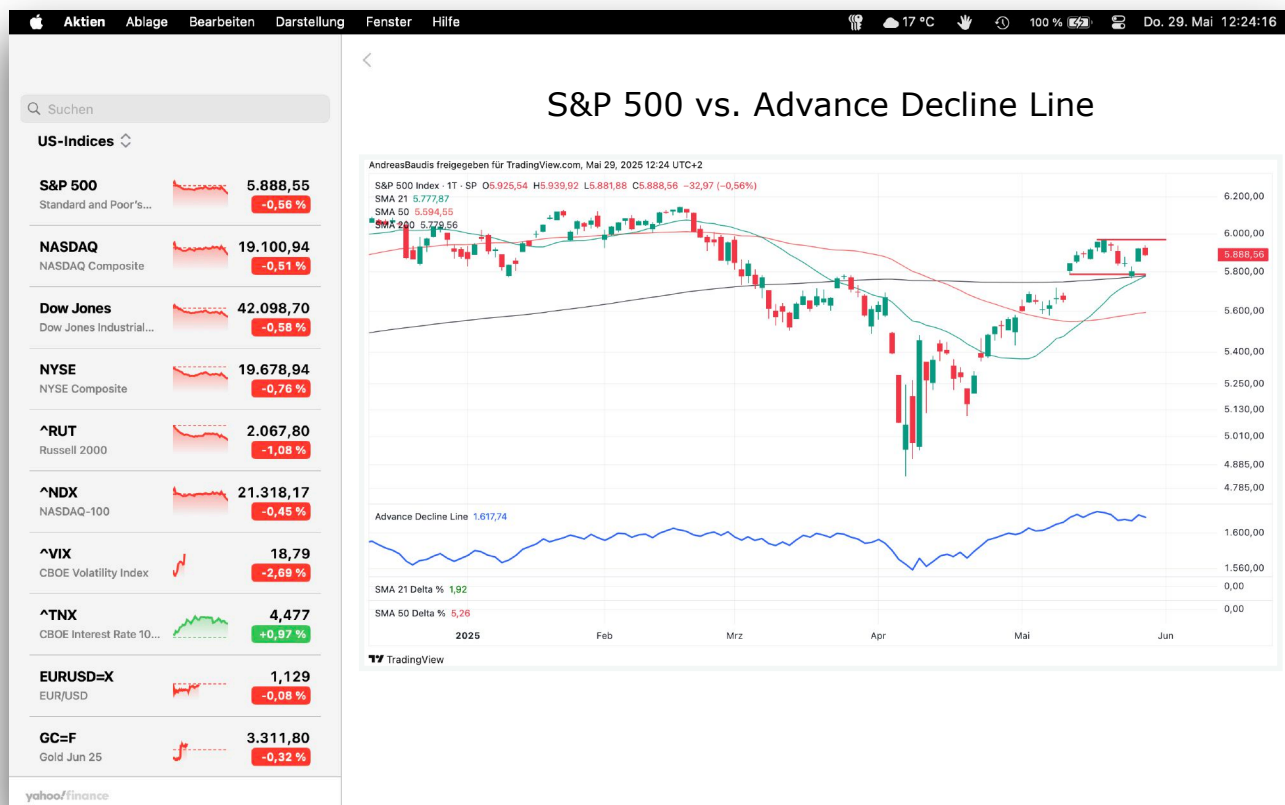
(Quelle: finviz.com)

Nach Börsenschluß und Bekanntgabe der Quartalszahlen von NVDA hellte sich der Börsenhimmel wieder auf. NVDA liegt aktuell vorbörslich rund 6 % im Plus und zieht damit auch die Index-Futures solide bis kräftig mit nach oben. Die Bekanntgabe, dass das US-Gericht die Einfuhrzölle von Donald Trump blockiert hat, belebt den Markt sicher zusätzlich.







Aber auch heute gilt: abwarten, was die reguläre Session mit sich bringt.

Der Gesamtmarkt bleibt weiter im Aufwärtstrend und gewinnt an Stärke.

Ausblick: seitwärts mit weiterem Aufwärtspotenzial



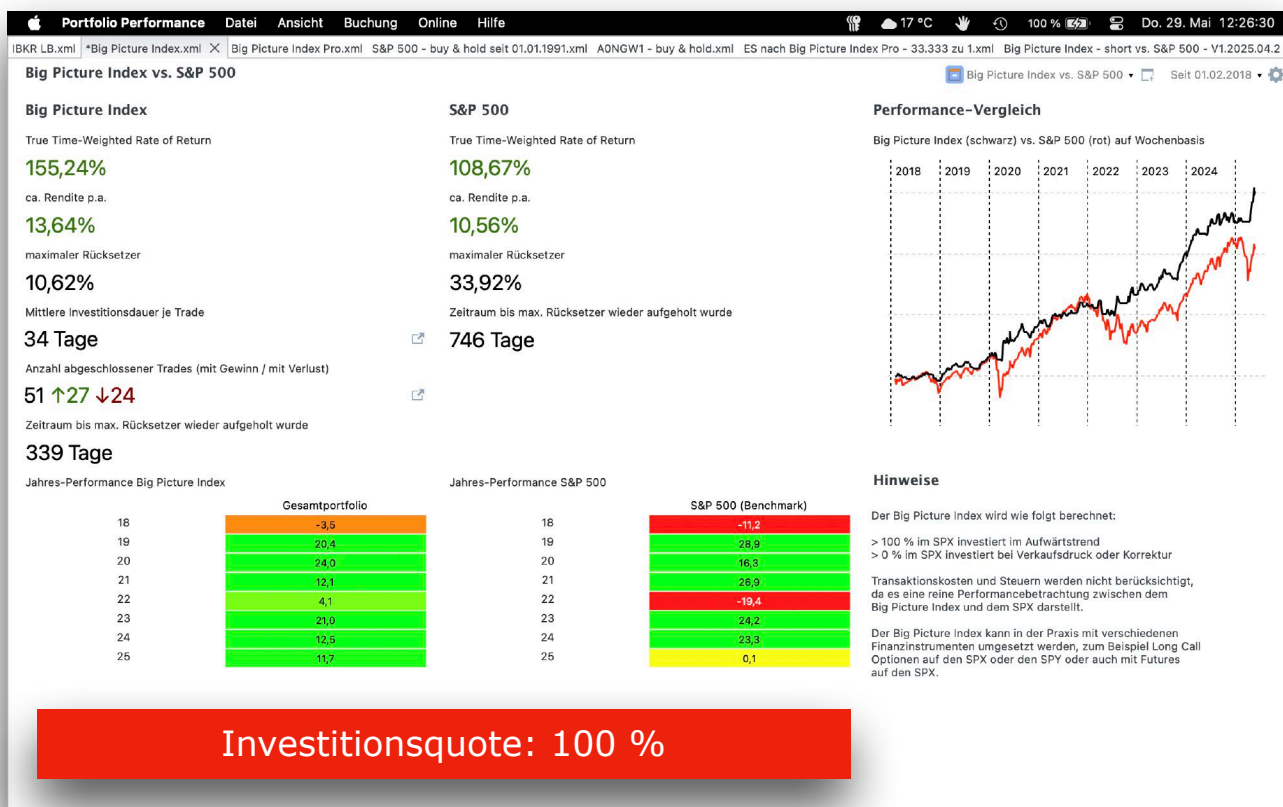
Wichtige Termine USA heute:

29. Mai 2025				
Bruttoinlandsprodukt q/q				
	–	–0.3%	–0.3%	
14:30	Aktuell	Prognose	Vorherige	
Reale PCE q/q				
	–	1.8%	1.8%	
14:30	Aktuell	Prognose	Vorherige	
BIP Umsatz q/q				
	–	–2.5%	–2.5%	
14:30	Aktuell	Prognose	Vorherige	
Erstanträge auf Arbeitslosenhilfe				
	–	226 K	227 K	
14:30	Aktuell	Prognose	Vorherige	
Folgeanträge auf Arbeitslosenhilfe				
	–	1.931 M	1.903 M	
14:30	Aktuell	Prognose	Vorherige	
Schwebende Hausverkäufe m/m				
	–	–0.9%	6.1%	
16:00	Aktuell	Prognose	Vorherige	
EIA Rohöl, Änderung der Speichermenge				
	–	0.109 M	1.328 M	
18:00	Aktuell	Prognose	Vorherige	
EIA Rohöl, Änderung der Speichermengen in C...				
	–	–0.106 M	–0.457 M	
18:00	Aktuell	Prognose	Vorherige	

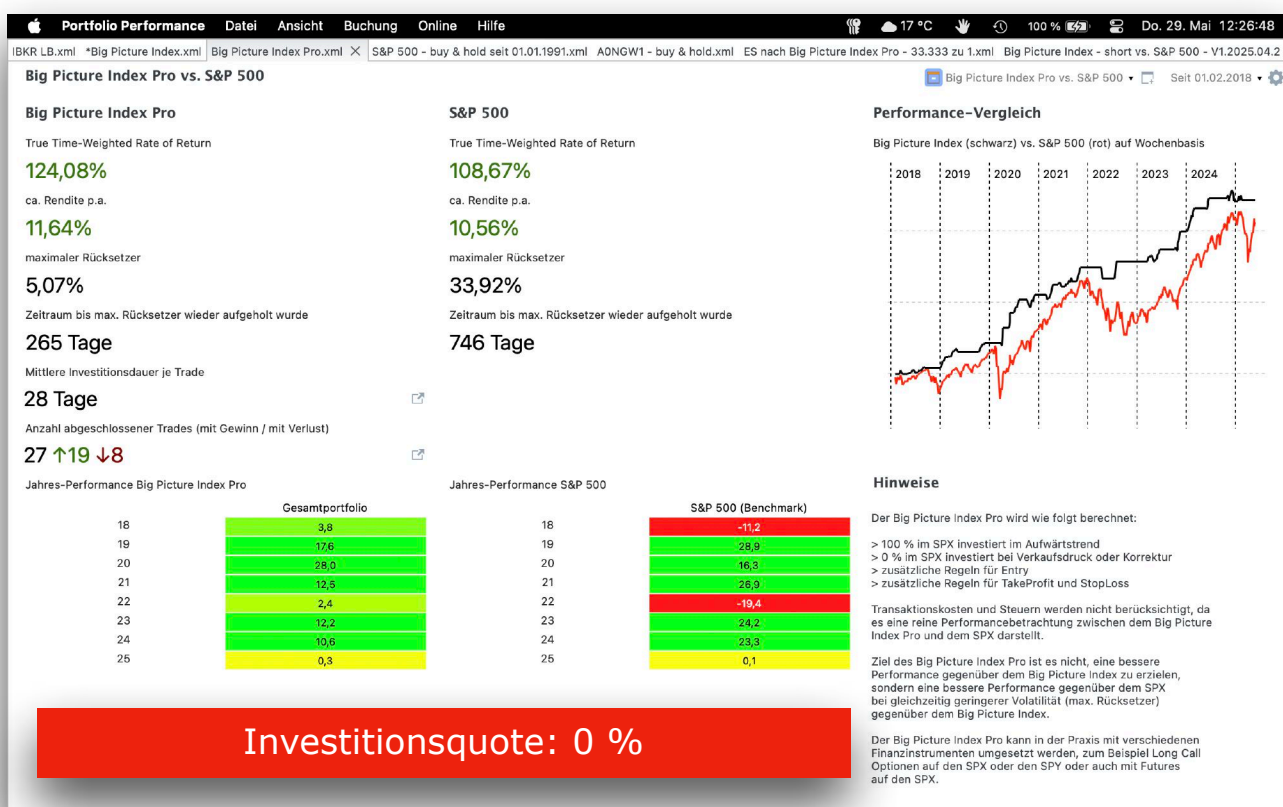
Die wichtigsten Quartalsergebnisse der Woche.

E EARNINGS WHISPERS		Most Anticipated Earnings Releases							
		for the week beginning May 26, 2025							
Monday		Tuesday		Wednesday		Thursday		Friday	
Before Open	After Close	Before Open	After Close	Before Open	After Close	Before Open	After Close	Before Open	
EH CHANG 12航	HSAT HESAI	PDD Pinduoduo Inc. 拼多多	OKTA okta	DKS DICK'S SPORTING GOODS	NVDA NVIDIA	FL Foot Locker	MVRL MARVELL	CGC CANOPY GROWTH	
	JOYY Joyy	SKYY CHAMPION HOMES	BOX box	ANF Abercrombie & Fitch	CRM salesforce	BBY BEST BUY	COST COSTCO	SCVL SHOE CARNIVAL	
		AZO CHAMPION HOMES	API agora	M macy's	AI C3.ai	CAL CALERES	DELL DELL	CRLBF CRESCOLABS	
		AutoZone		KC Kingsoft Cloud	ELF elf	KSS KOHLS	ESTC elastic	TIGR UP Fintech 老虎證券	
		BNS Scotiabank	SUPV GRUPO SUPERVIELLE	CMCO COLUMBUS MCKINNON	NTRK NUTANIX	HRL Hormel Foods	ZS zscaler	YTRA yatra	
		BLRX BIOLINE RX	SQM SEMTECH	PHR Phreesia	A Agilent Technologies	FUTU FUTU	ULTA ULTA BEAUTY		
		GLNG Golar LNG	HEI HEICO	VNET 世纪互联 VNET	VEEV Veeva	BURL Burlington	GAP Gap Inc.		
		SHIP seanergy	GGAL Grupo Galicia	BMO BMO	S SentinelOne	CM CIBC	AEQ AMERICAN EAGLE OUTFITTERS		
		DLNG DYNASIS LNG Partners LP		ICCM IceCure	PSTG PURESTORAGE	MOV MOVADO GROUP INC	AMBA Ambarella		
				RSVR RESERVOIR	SNPS synopsys	BBW B&W	NTAP NetApp		
						WORKSHOP			
http://eps.sh/cal		© 2025 Earnings Whispers							

Der Big Picture Index mit Markt-Timing auf Basis des Big Picture im Vergleich zu buy & hold im S&P 500 ab 01.02.2018.



Der Big Picture Index Pro mit Markt-Timing auf Basis des Big Picture und zusätzlichen Regeln im Vergleich zu buy & hold im S&P 500 ab 01.02.2018.



*** Anhang mit Erläuterungen ***

Verwendete Ticker-Symbole der Indices (in Klammern die Symbole auf TradingView, falls abweichend):

Hauptindices

S&P 500: SPX

Nasdaq Composite: NDQ (IXIC)

Dow Jones Index: DJIA (DJI)

Nebenindices

NYSE Composite Index: NYA

Russell 2000: RUT

Nasdaq 100: NDX

Verwendete Abkürzungen bzw. Erläuterungen:

FTD: Follow Through Day gemäß IBD-Definition

D-Day: Distribution Day gemäß IBD-Definition

FED: amerikanische Notenbank

RSL 50: relative Stärke nach Levy auf Basis von 50 Tagen

ATH: All-Time-High

A/D-Linie: Advanced Decline Line

Aufwärtstrend-Tag: ein Tag mit Tagesgewinn oder höherem Hoch und höherem Tief

Alpha-Aktien: Aktien, die den Markt anführen, aber im deutschen nicht als Führer oder Marktführer bezeichnet werden (klingt im englischen mit „marketleader“ besser)

*** Das Big-Picture-Konzept - Stand: 14.10.2024 ***

Das hier verwendete Konzept zur Einschätzung des Gesamt-Markt-Trends hat seinen Ursprung im Buch „Wie man mit Aktien Geld verdient“ von William J. O'Neil und dem von ihm gegründeten Finanzverlag „Investors Business Daily“, kurz IBD, erreichbar unter www.investors.com.

Ich habe das Konzept seit 2018 für mich überarbeitet und das Regelwerk so angepasst, dass es nur minimalen Interpretationsspielraum gibt, d.h. alle Regeln rausgeschmissen, die nicht digital ja oder nein sind oder diese bei Bedarf entsprechend ersetzt. Durch die Überarbeitungen ergeben sich hin und wieder kleine Abweichungen gegenüber dem Original Big Picture von IBD, die aber nicht nennenswert sind.

Die Analyse erfolgt hauptsächlich im Tageschart und zur Unterstützung am Wochenende im Wochenchart.

Der Grundgedanke ist folgender: 3 von 4 Aktien folgen dem Gesamtmarkt. Als Gesamtmarkt werden hierbei die folgenden marktbreiten Indices verstanden: S&P 500, Nasdaq Composite, Dow Jones Industrial Average und ergänzend der Russell 2000. Ich selbst habe die Liste der Indices noch um den NYSE Composite und den Nasdaq 100 ergänzt. Ist in der täglichen Analyse von allen Indices die Rede ist, dann sind die hier 6 aufgeführten Indices gemeint.

Wenn der Gesamtmarkt nun auf breiter Front nach Süden zieht, sind die eigenen Aktien im Depot meist mit davon betroffen und werden mit runter gezogen (Gegenwind).

Von November 2007 bis März 2009 verlor der S&P 500 in der Spitze rund 57 %. In diesem Zeitraum haben auch Aktiendepot´s , die ausschließlich auf Buy & Hold setzen stark an Wert verloren, was man emotional auch ertragen können muss.

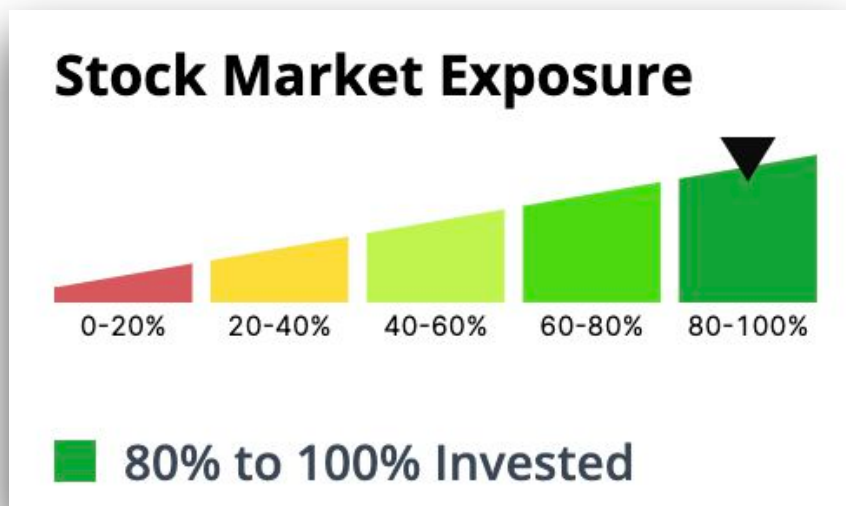
Im Gegenzug ist es einfacher und mit weniger Risiko verbunden, wenn man einen Aufwärtstrend im Gesamtmarkt für den Kauf einzelner Aktien nutzt (Rückenwind).

Im Ergebnis der täglichen Analyse, die mit etwas Übung nur wenige Minuten dauert, gibt es drei Möglichkeiten mit entsprechender Handlungs-Empfehlung für Aktien von IBD:

- Aufwärtstrend: Investitionsgrad bis 100 %
- Verkaufsdruck: Investitionsgrad bis 50 %
- Korrektur (vorher Abwärtstrend benannt): Investitionsgrad 0 %

Ich habe die Erfahrung gemacht, dass es durchaus sinnvoller ist, schon beim Auftreten von ● Verkaufsdruck auf Investitionsgrad 0 % umzusteigen.

In 2023 hat IBD den Investitionsgrad etwas differenziert und wie folgt in 5 Stufen aufgeteilt (Beispiel, nicht aktuell):



Im Mai 2024 wurde erstmalig der Wechsel von der Korrektur in einen Markt mit Verkaufsdruck von IBD vorgenommen, d.h. von rot auf gelb. Der Investitionsgrad wurde dabei von 20 % bis 40 % auf 40 % bis 60 % angehoben.

Es ist jedoch nicht klar definiert, in welcher Marktphase welcher Investitionsgrad empfohlen wird. Daher bleibe ich bei der bewährten Methode.

Letztlich muss jeder Investor für sich entscheiden, in welcher Höhe er bei welcher Marktlage investiert sein will.

Alternativ zum Kaufen/Verkaufen kann man sein Depot auch mit den bekannten Mitteln absichern.

*** Risikohinweise - Stand: 16.05.2025 ***

Das oben aufgeführte Big Picture und die Big Picture Indices stellen keine Handlungs-Empfehlung dar und dienen ausschließlich der Weiterbildung. Ich übernehme keine Haftung für Trades, die auf Basis meiner Einschätzungen durchgeführt werden. Auch habe ich keine gesetzlich vorgeschriebene Zulassung für Beratung in Wertpapieren und Börsenhandel.

Ideen und Kritik zu Verbesserung sind herzlich willkommen.

👉 Let's rock the Wall Street and may the force of money be with you! 👉