



US-Markets - The Big Picture & Indices

Donnerstag, 5. Juni 2025

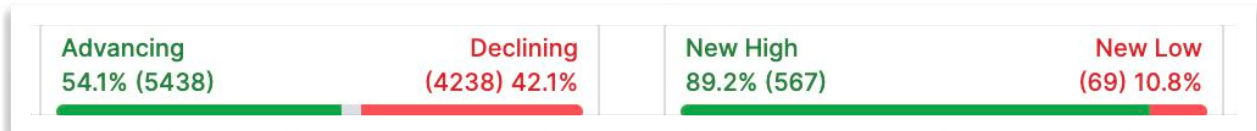
Uneinheitlicher Handel in enger Handelsspanne gestern an der Wall Street. Zur Schlussglocke liegen die Indices leicht im Verlust bis leicht im Gewinn.

Umsatzvolumen NASDAQ:  gegenüber Vortag

 gegenüber Durchschnitt

Umsatzvolumen NYSE:  gegenüber Vortag

 gegenüber Durchschnitt

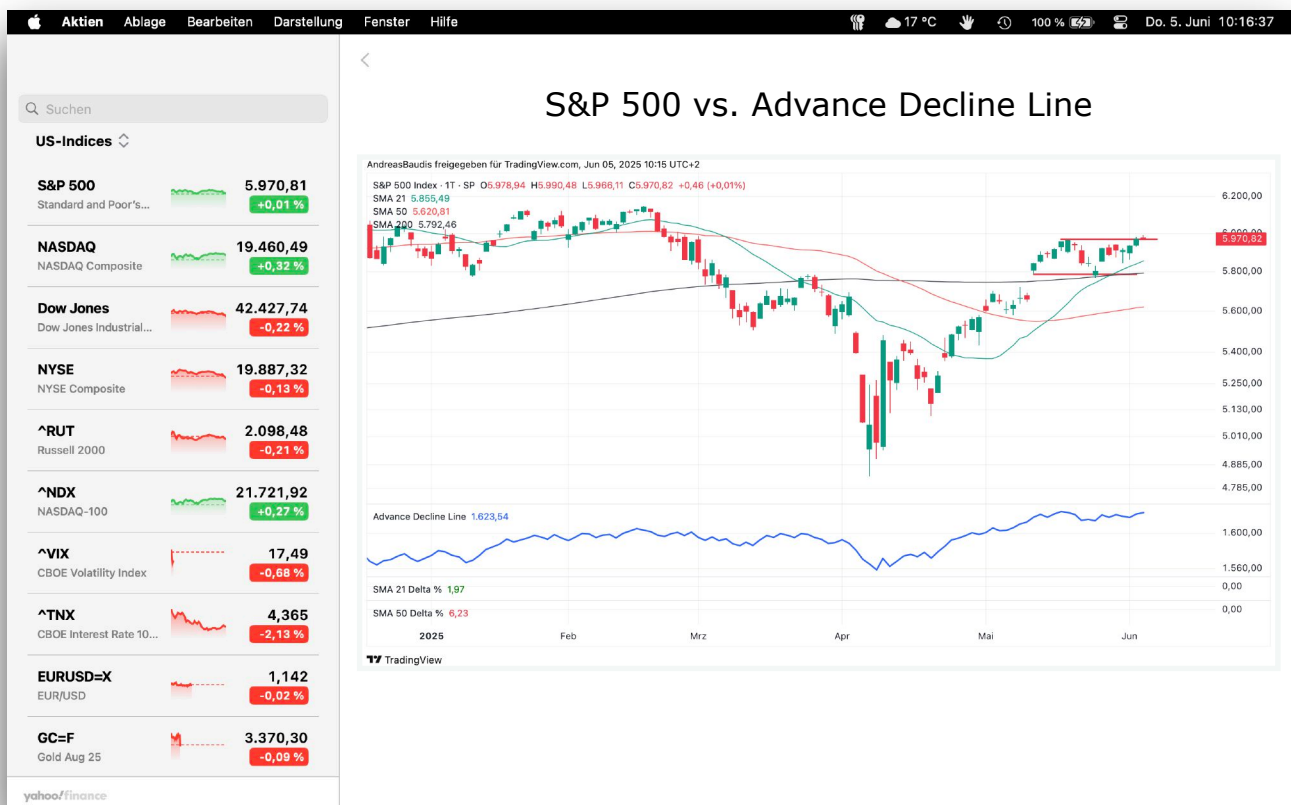


(Quelle: finviz.com)

Der SPX konnte sich am Vortag zwar aus der Seitwärtsbewegung nach oben befreien, lag zur Schlussglocke jedoch erneut nur hauchzart über dem Hoch vom 19.05.2025. Die Bullen müssen noch weiter daran arbeiten, das aktuelle Niveau im SPX hinter sich zu lassen.

Der Gesamtmarkt bleibt weiter im Aufwärtstrend.

Ausblick: weiteres Aufwärtspotenzial




Distribution Day's & Follow Through Day's der letzten 25 Handelstage

Distribution Days's Wall Street seit 02.02.2018																						ältester gültiger Handelstag für die Zählung (innerhalb der letzten 25 Handelstage):										30.04.2025	
(MI = Major Index / SI = Secondary Index)																																	
Datum	S&P 500 (MI)				Dow Jones IA (MI)				NYSE Comp. (SI)				Russell 2000 (SI)				Nasdaq 100 (SI)				25 Tage												
	Tages-GV	Volumen	gültiger D-Day?	FTD-like?	Tages-GV	Volumen	gültiger D-Day?	FTD-like?	Tages-GV	Volumen	gültiger D-Day?	FTD-like?	Tages-GV	Volumen	gültiger D-Day?	FTD-like?	Tages-GV	Volumen	gültiger D-Day?	FTD-like	D-Day												
30.04.2025	0,15 %	↑	nein	nein	0,35 %	↑	nein	nein	0,13 %	↑	nein	nein	-0,63 %	↑	ja	D-Day	0,13 %	↑	nein	nein	15 31												
01.05.2025	0,63 %	↑	nein	nein	0,21 %	↑	nein	nein	-0,34 %	↑	nein	nein	0,60 %	↑	nein	nein	1,10 %	↑	nein	nein	15 28												
02.05.2025	1,47 %	↑	nein	nein	1,39 %	↑	nein	nein	1,77 %	↑	nein	nein	2,27 %	↑	nein	nein	1,60 %	↑	nein	nein	15 25												
05.05.2025	-0,64 %	↑	nein	nein	-0,24 %	↑	nein	nein	-0,43 %	↑	nein	nein	-0,82 %	↑	nein	nein	-0,67 %	↑	nein	nein	15 21												
06.05.2025	-0,77 %	↑	ja	D-Day	-0,95 %	↑	ja	D-Day	-0,63 %	↑	ja	D-Day	-1,05 %	↑	ja	D-Day	-0,88 %	↑	nein	nein	15 24												
07.05.2025	0,43 %	↑	nein	nein	0,27 %	↑	nein	nein	0,42 %	↑	nein	nein	0,33 %	↑	nein	nein	0,39 %	↑	nein	nein	15 24												
08.05.2025	0,58 %	↑	nein	nein	1,07 %	↑	nein	nein	0,62 %	↑	nein	nein	1,85 %	↑	nein	FTD-like	0,98 %	↑	nein	nein	16 24												
09.05.2025	-0,07 %	↑	nein	nein	0,00 %	↑	nein	nein	-0,29 %	↑	nein	nein	-0,16 %	↑	nein	nein	-0,01 %	↑	nein	nein	16 18												
12.05.2025	3,26 %	↑	nein	FTD-like	4,35 %	↑	nein	FTD-like	2,81 %	↑	nein	FTD-like	2,03 %	↑	nein	FTD-like	3,42 %	↑	nein	FTD-like	22 12												
13.05.2025	0,72 %	↑	nein	nein	1,61 %	↑	nein	D-Day	-0,64 %	↑	ja	D-Day	0,06 %	↑	nein	nein	1,58 %	↑	nein	nein	22 12												
14.05.2025	0,10 %	↑	nein	nein	0,72 %	↑	nein	nein	-0,21 %	↑	nein	nein	-0,48 %	↑	nein	nein	0,57 %	↑	nein	nein	22 12												
15.05.2025	0,41 %	↑	nein	nein	-0,18 %	↑	nein	nein	0,65 %	↑	nein	nein	0,80 %	↑	nein	nein	0,08 %	↑	nein	nein	16 12												
16.05.2025	0,70 %	↑	nein	nein	0,52 %	↑	nein	nein	0,78 %	↑	nein	nein	0,75 %	↑	nein	nein	0,43 %	↑	nein	nein	16 12												
19.05.2025	0,09 %	↑	nein	nein	0,32 %	↑	nein	nein	0,21 %	↑	nein	nein	-0,42 %	↑	nein	nein	0,09 %	↑	nein	nein	16 12												
20.05.2025	-0,39 %	↑	ja	D-Day	-0,38 %	↑	nein	nein	-0,27 %	↑	nein	nein	-0,16 %	↑	nein	nein	0,05 %	↑	nein	nein	16 13												
21.05.2025	-1,61 %	↑	ja	D-Day	-1,41 %	↑	ja	D-Day	-1,91 %	↑	ja	D-Day	-1,68 %	↑	ja	D-Day	-2,80 %	↑	ja	D-Day	16 19												
22.05.2025	-0,04 %	↑	nein	nein	0,28 %	↑	nein	nein	-0,00 %	↑	nein	nein	-0,22 %	↑	nein	nein	-0,05 %	↑	nein	nein	16 13												
23.05.2025	-0,67 %	↑	nein	nein	-1,00 %	↑	ja	D-Day	-0,61 %	↑	ja	D-Day	-0,15 %	↑	nein	nein	-0,93 %	↑	ja	D-Day	16 16												
27.05.2025	2,05 %	↑	nein	FTD-like	2,47 %	↑	nein	FTD-like	1,78 %	↑	nein	FTD-like	1,51 %	↑	nein	FTD-like	2,48 %	↑	nein	FTD-like	22 16												
28.05.2025	-0,56 %	↑	nein	nein	-0,51 %	↑	nein	nein	-0,58 %	↑	ja	D-Day	-0,76 %	↑	nein	nein	-1,08 %	↑	nein	nein	17 17												
29.05.2025	0,40 %	↑	nein	nein	0,28 %	↑	nein	nein	0,28 %	↑	nein	nein	0,33 %	↑	nein	nein	0,34 %	↑	nein	nein	13 17												
30.05.2025	-0,01 %	↑	nein	nein	-0,32 %	↑	nein	nein	0,13 %	↑	nein	nein	0,20 %	↑	nein	nein	-0,41 %	↑	ja	D-Day	13 18												
02.06.2025	0,41 %	↑	nein	nein	0,67 %	↑	nein	nein	0,08 %	↑	nein	nein	0,26 %	↑	nein	nein	0,19 %	↑	nein	nein	13 18												
03.06.2025	0,58 %	↑	nein	nein	0,81 %	↑	nein	nein	0,51 %	↑	nein	nein	0,39 %	↑	nein	FTD-like	1,59 %	↑	nein	nein	14 18												
04.06.2025	0,01 %	↑	nein	nein	0,32 %	↑	nein	nein	-0,22 %	↑	nein	nein	-0,13 %	↑	nein	nein	0,27 %	↑	nein	nein	14 18												
																					min. max.												
	3	2		5		2		4		2		4		2		2		2		5													
	Anzahl gültiger Distribution Day's				Anzahl gültiger Distribution Day's				Anzahl gültiger Distribution Day's < -1,50 %				Anzahl gültiger Distribution Day's < -1,50 %																				

Wichtige Termine USA heute

5. Juni 2025

Handelsbilanz

	–	\$-154.693 B	\$-140.498 B
14:30	Aktuell	Prognose	Vorherige

Exporte

	–	–	\$278.456 B
14:30	Aktuell	Prognose	Vorherige

Importe

	–	–	\$418.955 B
14:30	Aktuell	Prognose	Vorherige

Außerlandwirtschaftliche Produktivität q/q

	–	-0.8%	-0.8%
14:30	Aktuell	Prognose	Vorherige


Lohnstückkosten q/q

	–	5.7%	5.7%
14:30	Aktuell	Prognose	Vorherige

Erstanträge auf Arbeitslosenhilfe

	–	233 K	240 K
14:30	Aktuell	Prognose	Vorherige

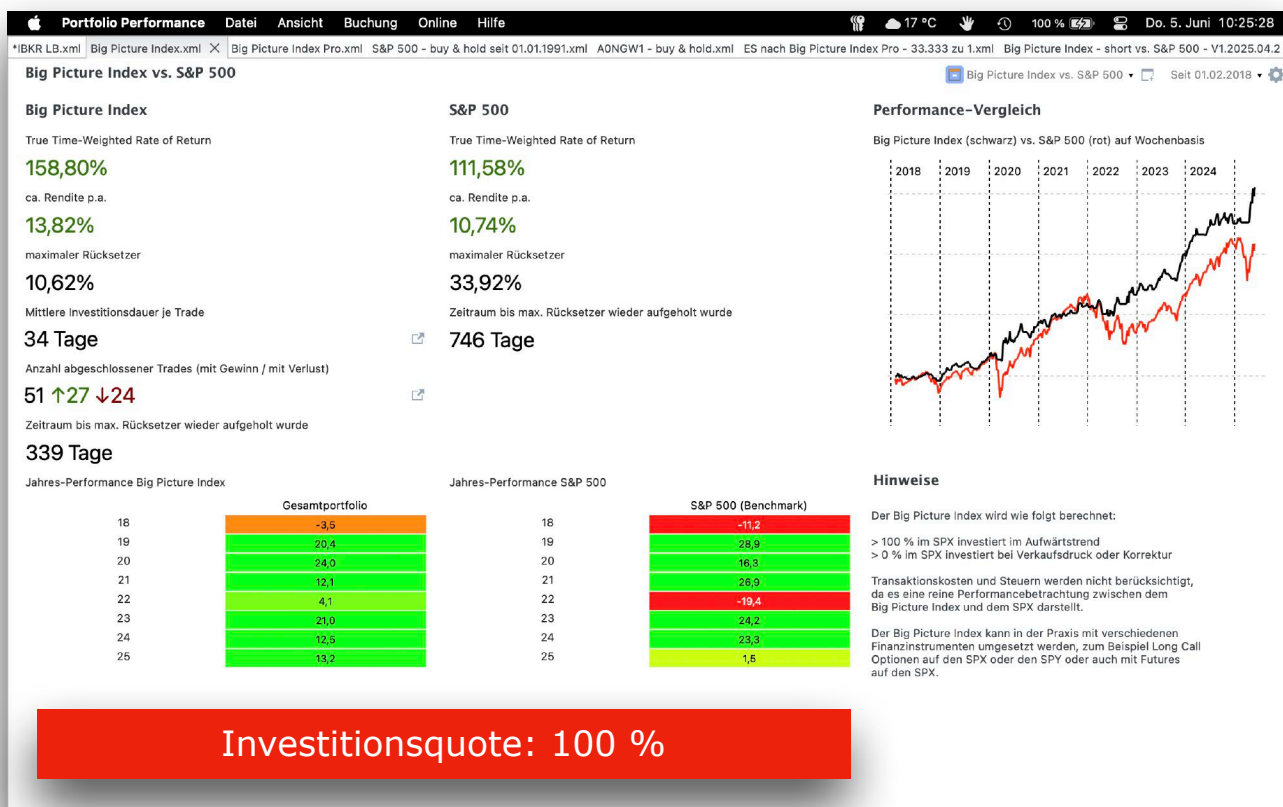
Folgeanträge auf Arbeitslosenhilfe

	–	1.902 M	1.919 M
14:30	Aktuell	Prognose	Vorherige

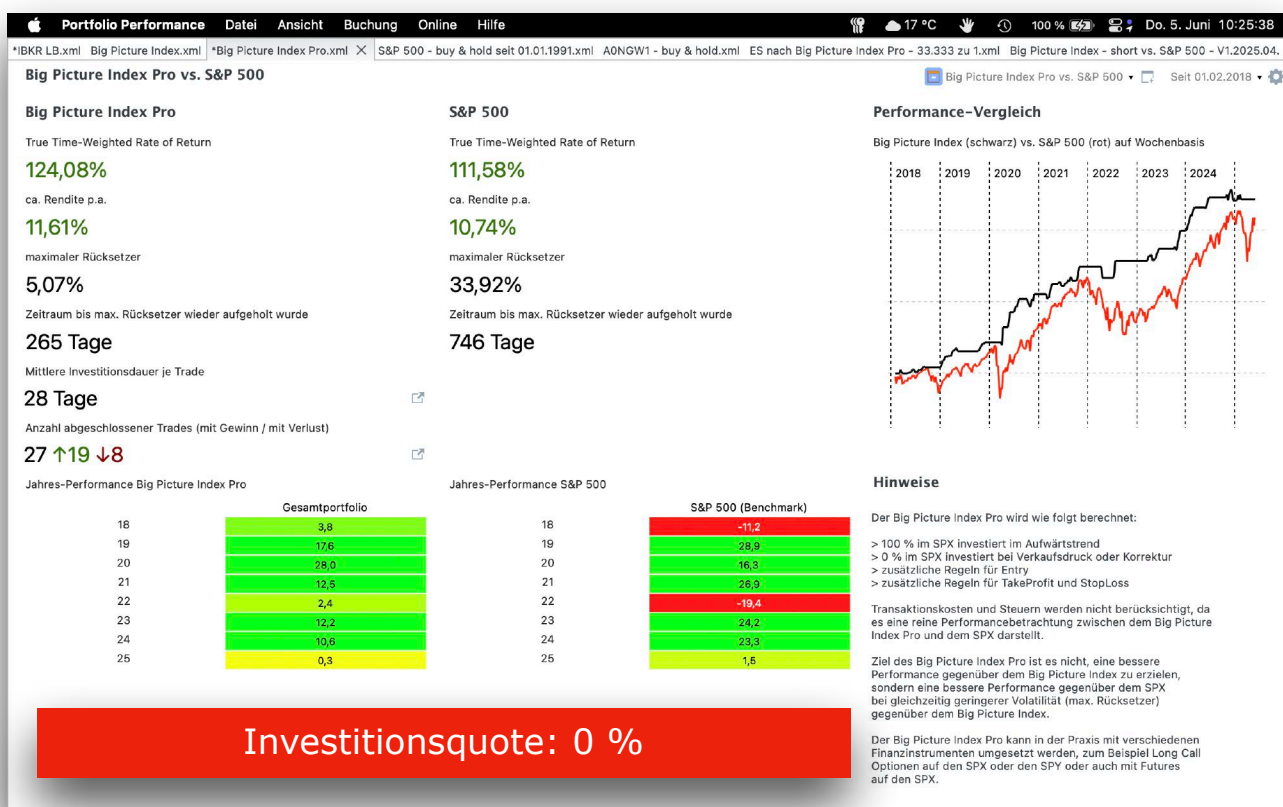
Die wichtigsten Quartalsergebnisse der Woche

E EARNINGS WHISPERS		Most Anticipated Earnings Releases for the week beginning June 02, 2025									
Monday		Tuesday		Wednesday		Thursday		Friday			
Before Open	After Close	Before Open	After Close	Before Open	After Close	Before Open	After Close	Before Open	After Close		
CPB <i>Campbell's</i>	CRDO 	DG 	CROWD 	DLTR 	MDB 	CEN 	AVGO 	GBI 			
SAIC 	ABVX 	NIO 	HPE 	CMX 	PVH 	CBRL 	DOCU 	ABM 			
		SIG 	GWRE 	REV 	FIVE 	LE 	LULU 	FCEL 			
		OLLI 	ASAN 	TTGT 	PL 	BF.B 	RBRK 				
		FERG 	BASE 	VBK 	CHPT 	TTC 	IOT 				
		DCI 	MAMA 	THO 	VRNT 	MRBO 	TTAN 				
		NESR 	SPWH 	WBS 	BARK 	VSCO 	CURV 				
			YEAT 	GCO 	GEF 	WDR 	WOOF 				
			HQY 		DSGX 	FUFU 	ZUMZ 				
					TLYS 	DLTH 	BRZE 				
http://eps.sh/cal		© 2025 Earnings Whispers									

Der Big Picture Index mit Markt-Timing auf Basis des Big Picture im Vergleich zu buy & hold im S&P 500 ab 01.02.2018.



Der Big Picture Index Pro mit Markt-Timing auf Basis des Big Picture und zusätzlichen Regeln im Vergleich zu buy & hold im S&P 500 ab 01.02.2018.



*** Anhang mit Erläuterungen ***

Verwendete Ticker-Symbole der Indices (in Klammern die Symbole auf TradingView, falls abweichend):

Hauptindices

S&P 500: SPX

Nasdaq Composite: NDQ (IXIC)

Dow Jones Index: DJIA (DJI)

Nebenindices

NYSE Composite Index: NYA

Russell 2000: RUT

Nasdaq 100: NDX

Verwendete Abkürzungen bzw. Erläuterungen:

FTD: Follow Through Day gemäß IBD-Definition

D-Day: Distribution Day gemäß IBD-Definition

FED: amerikanische Notenbank

RSL 50: relative Stärke nach Levy auf Basis von 50 Tagen

ATH: All-Time-High

A/D-Linie: Advanced Decline Line

Aufwärtstrend-Tag: ein Tag mit Tagesgewinn oder höherem Hoch und höherem Tief

Alpha-Aktien: Aktien, die den Markt anführen, aber im deutschen nicht als Führer oder Marktführer bezeichnet werden (klingt im englischen mit „marketleader“ besser)

*** Das Big-Picture-Konzept - Stand: 14.10.2024 ***

Das hier verwendete Konzept zur Einschätzung des Gesamt-Markt-Trends hat seinen Ursprung im Buch „Wie man mit Aktien Geld verdient“ von William J. O'Neil und dem von ihm gegründeten Finanzverlag „Investors Business Daily“, kurz IBD, erreichbar unter www.investors.com.

Ich habe das Konzept seit 2018 für mich überarbeitet und das Regelwerk so angepasst, dass es nur minimalen Interpretationsspielraum gibt, d.h. alle Regeln rausgeschmissen, die nicht digital ja oder nein sind oder diese bei Bedarf entsprechend ersetzt. Durch die Überarbeitungen ergeben sich hin und wieder kleine Abweichungen gegenüber dem Original Big Picture von IBD, die aber nicht nennenswert sind.

Die Analyse erfolgt hauptsächlich im Tageschart und zur Unterstützung am Wochenende im Wochenchart.

Der Grundgedanke ist folgender: 3 von 4 Aktien folgen dem Gesamtmarkt. Als Gesamtmarkt werden hierbei die folgenden marktbreiten Indices verstanden: S&P 500, Nasdaq Composite, Dow Jones Industrial Average und ergänzend der Russell 2000. Ich selbst habe die Liste der Indices noch um den NYSE Composite und den Nasdaq 100 ergänzt. Ist in der täglichen Analyse von allen Indices die Rede ist, dann sind die hier 6 aufgeführten Indices gemeint.

Wenn der Gesamtmarkt nun auf breiter Front nach Süden zieht, sind die eigenen Aktien im Depot meist mit davon betroffen und werden mit runter gezogen (Gegenwind).

Von November 2007 bis März 2009 verlor der S&P 500 in der Spitze rund 57 %. In diesem Zeitraum haben auch Aktiendepot´s , die ausschließlich auf Buy & Hold setzen stark an Wert verloren, was man emotional auch ertragen können muss.

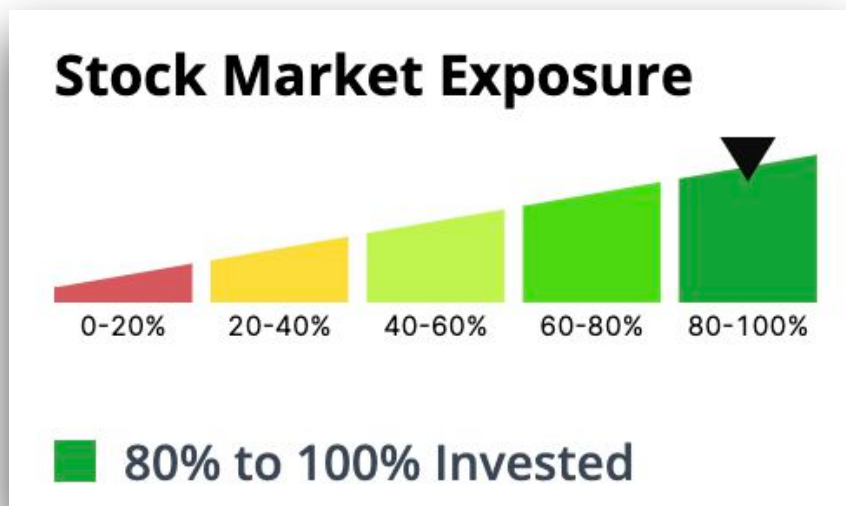
Im Gegenzug ist es einfacher und mit weniger Risiko verbunden, wenn man einen Aufwärtstrend im Gesamtmarkt für den Kauf einzelner Aktien nutzt (Rückenwind).

Im Ergebnis der täglichen Analyse, die mit etwas Übung nur wenige Minuten dauert, gibt es drei Möglichkeiten mit entsprechender Handlungs-Empfehlung für Aktien von IBD:

- Aufwärtstrend: Investitionsgrad bis 100 %
- Verkaufsdruck: Investitionsgrad bis 50 %
- Korrektur (vorher Abwärtstrend benannt): Investitionsgrad 0 %

Ich habe die Erfahrung gemacht, dass es durchaus sinnvoller ist, schon beim Auftreten von ● Verkaufsdruck auf Investitionsgrad 0 % umzusteigen.

In 2023 hat IBD den Investitionsgrad etwas differenziert und wie folgt in 5 Stufen aufgeteilt (Beispiel, nicht aktuell):



Im Mai 2024 wurde erstmalig der Wechsel von der Korrektur in einen Markt mit Verkaufsdruck von IBD vorgenommen, d.h. von rot auf gelb. Der Investitionsgrad wurde dabei von 20 % bis 40 % auf 40 % bis 60 % angehoben.

Es ist jedoch nicht klar definiert, in welcher Marktphase welcher Investitionsgrad empfohlen wird. Daher bleibe ich bei der bewährten Methode.

Letztlich muss jeder Investor für sich entscheiden, in welcher Höhe er bei welcher Marktlage investiert sein will.

Alternativ zum Kaufen/Verkaufen kann man sein Depot auch mit den bekannten Mitteln absichern.

*** Risikohinweise - Stand: 16.05.2025 ***

Das oben aufgeführte Big Picture und die Big Picture Indices stellen keine Handlungs-Empfehlung dar und dienen ausschließlich der Weiterbildung. Ich übernehme keine Haftung für Trades, die auf Basis meiner Einschätzungen durchgeführt werden. Auch habe ich keine gesetzlich vorgeschriebene Zulassung für Beratung in Wertpapieren und Börsenhandel.

Ideen und Kritik zu Verbesserung sind herzlich willkommen.

👉 Let's rock the Wall Street and may the force of money be with you! 👉