




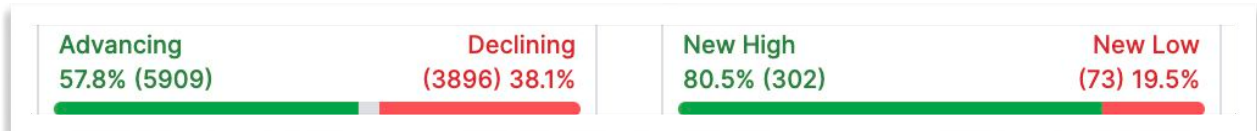
Inside-Days gestern in allen Indices an der Wall Street - die Bullen und Bären konnten sich auf keine Richtung einigen. Zur Schlussglocke verblieben überwiegend nahezu unveränderte Indices. DJIA und RUT tanzten mit leichtem Verlust bzw. solidem Gewinn etwas aus der Reihe.

Umsatzvolumen NASDAQ:  gegenüber Vortag

 gegenüber Durchschnitt

Umsatzvolumen NYSE:  gegenüber Vortag

 gegenüber Durchschnitt



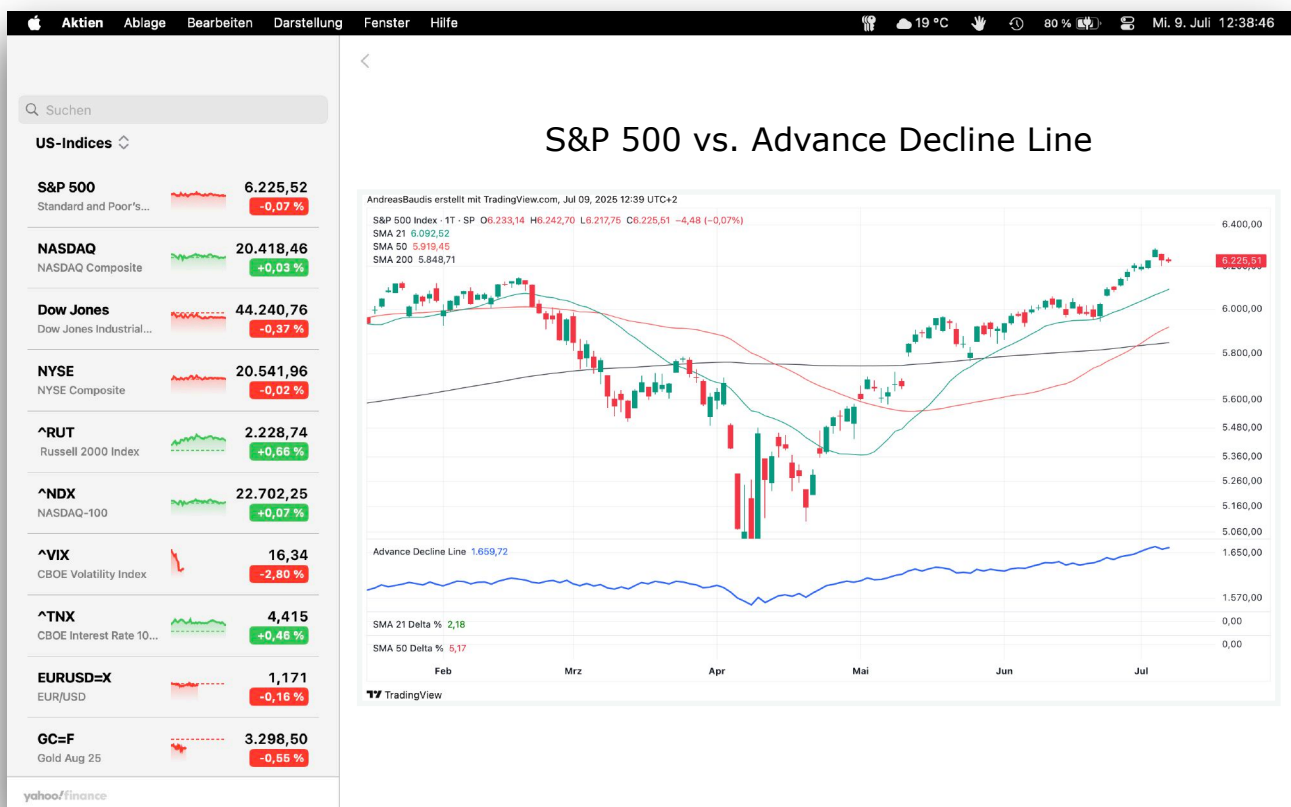
(powered by www.finviz.com)

Die Handelszölle sind wieder Thema und lähmen Käufer und Verkäufer gleichermaßen. Heute gibt es allerdings auch wieder anständige Konjunkturdaten - mal sehen, was der Markt daraus macht.

Positiv zu erwähnen ist, dass der Angstindex VIX deutlich unter der 20er-Marke notiert und auch unter seinen SMAs 21, 50 und 200.

Der Aufwärtstrend des Gesamtmarktes ist weiterhin intakt.

Ausblick: aufwärts



(powered by Aktien-App macOS & [TradingView](https://www.tradingview.com))

Distribution Day's & Follow Through Day's der letzten 25 Handelstage (powered by IBD & natural intelligence only)

Distribution Day's Wall Street seit 02.02.2018																									ältester gültiger Handelstag für die Zählung der D-Day´s (innerhalb der letzten 25 Handelstage):										02.06.2025	
Die D-Day-Zählung weicht ggflrs. vom Original leicht ab, da IBD zusätzliche Regeln verwendet.																									(MI = Major Index / SI = Secondary Index)											
Datum	S&P 500 (MI)				Nasdaq Comp. (MI)				Dow Jones IA (MI)				NYSE Comp. (SI)				Russell 2000 (SI)				Nasdaq 100 (SI)				25 Tage											
	Tages-GV	Volumen	gültiger D-Day?	D-Day / FTD-like?	Tages-GV	Volumen	gültiger D-Day?	D-Day / FTD-like?	Tages-GV	Volumen	gültiger D-Day?	D-Day / FTD-like?	Tages-GV	Volumen	gültiger D-Day?	D-Day / FTD-like?	Tages-GV	Volumen	gültiger D-Day?	D-Day / FTD-like?	Tages-GV	Volumen	gültiger D-Day?	D-Day / FTD-like?	FTD-like	D-Day										
02.06.2025	0,41 %	↑	nein	nein	0,67 %	↑	nein	nein	0,08 %	↑	nein	nein	0,26 %	↑	nein	nein	0,19 %	↑	nein	nein	0,71 %	↑	nein	nein	13	18										
03.06.2025	0,58 %	↑	nein	nein	0,81 %	↑	nein	nein	0,51 %	↑	nein	nein	0,39 %	↑	nein	nein	1,59 %	↑	nein	FTD-like	0,79 %	↑	nein	nein	14	18										
04.06.2025	0,01 %	↑	nein	nein	0,32 %	↑	nein	nein	-0,22 %	↑	nein	nein	-0,13 %	↑	nein	nein	-0,21 %	↑	nein	nein	0,27 %	↑	nein	nein	14	18										
05.06.2025	-0,53 %	↑	ja	D-Day	-0,83 %	↑	ja	D-Day	-0,25 %	↑	ja	D-Day	-0,02 %	↑	nein	nein	-0,05 %	↑	nein	nein	-0,80 %	↑	ja	D-Day	14	21										
06.06.2025	1,03 %	↑	nein	nein	1,20 %	↑	nein	nein	1,05 %	↑	nein	nein	0,82 %	↑	nein	nein	1,66 %	↑	nein	nein	0,99 %	↑	nein	nein	14	21										
09.06.2025	0,09 %	↑	nein	nein	0,31 %	↑	nein	nein	-0,00 %	↑	nein	nein	-0,05 %	↑	nein	nein	0,57 %	↑	nein	nein	0,17 %	↑	nein	nein	14	21										
10.06.2025	0,55 %	↑	nein	nein	0,63 %	↑	nein	nein	0,25 %	↑	nein	nein	0,40 %	↑	nein	nein	0,56 %	↑	nein	nein	0,66 %	↑	nein	nein	14	21										
11.06.2025	-0,27 %	↑	ja	D-Day	-0,50 %	↑	nein	nein	-0,00 %	↑	nein	nein	0,02 %	↑	nein	nein	-0,38 %	↑	ja	D-Day	-0,37 %	↑	nein	nein	14	19										
12.06.2025	0,38 %	↑	nein	nein	0,24 %	↑	nein	nein	0,24 %	↑	nein	nein	0,40 %	↑	nein	nein	-0,38 %	↑	nein	nein	0,24 %	↑	nein	nein	14	19										
13.06.2025	-1,13 %	↑	ja	D-Day	-1,30 %	↑	nein	nein	-1,79 %	↑	ja	D-Day	-1,08 %	↑	ja	D-Day	-1,85 %	↑	ja	D-Day	-1,29 %	↑	nein	nein	13	23										
16.06.2025	0,94 %	↑	nein	nein	1,52 %	↑	nein	FTD-like	0,75 %	↑	nein	nein	0,53 %	↑	nein	nein	1,12 %	↑	nein	nein	1,42 %	↑	nein	FTD-like	15	23										
17.06.2025	-0,84 %	↑	nein	nein	-0,91 %	↑	nein	nein	-0,70 %	↑	nein	nein	-0,84 %	↑	nein	nein	-1,04 %	↑	nein	nein	-1,00 %	↑	nein	nein	9	23										
18.06.2025	-0,03 %	↑	nein	nein	0,13 %	↑	nein	nein	-0,10 %	↑	nein	nein	-0,09 %	↑	nein	nein	0,52 %	↑	nein	nein	0,00 %	↑	nein	nein	9	22										
20.06.2025	-0,22 %	↑	ja	D-Day	-0,51 %	↑	nein	D-Day	0,08 %	↑	nein	nein	-0,16 %	↑	nein	nein	-0,17 %	↑	nein	nein	-0,43 %	↑	ja	D-Day	9	25										
23.06.2025	0,96 %	↑	nein	nein	0,94 %	↑	nein	nein	0,89 %	↑	nein	nein	0,70 %	↑	nein	nein	1,11 %	↑	nein	nein	1,06 %	↑	nein	nein	9	25										
24.06.2025	1,11 %	↑	nein	nein	1,43 %	↑	nein	nein	1,19 %	↑	nein	nein	1,05 %	↑	nein	nein	1,34 %	↑	nein	nein	1,53 %	↑	nein	nein	9	25										
25.06.2025	-0,00 %	↑	nein	nein	0,31 %	↑	nein	nein	-0,25 %	↑	ja	D-Day	-0,64 %	↑	nein	nein	-1,16 %	↑	nein	nein	0,21 %	↑	nein	nein	9	26										
26.06.2025	0,80 %	↑	nein	nein	0,97 %	↑	nein	nein	0,94 %	↑	nein	nein	0,84 %	↑	nein	nein	1,68 %	↑	nein	FTD-like	0,94 %	↑	nein	nein	10	25										
27.06.2025	0,52 %	↑	nein	nein	0,52 %	↑	nein	nein	1,00 %	↑	nein	nein	0,41 %	↑	nein	nein	0,02 %	↑	nein	nein	0,39 %	↑	nein	nein	10	19										
30.06.2025	0,52 %	↑	nein	nein	0,47 %	↑	nein	nein	0,63 %	↑	nein	nein	0,45 %	↑	nein	nein	0,12 %	↑	nein	nein	0,64 %	↑	nein	nein	10	19										
01.07.2025	-0,11 %	↑	nein	nein	-0,82 %	↑	ja	D-Day	0,91 %	↑	nein	nein	0,55 %	↑	nein	nein	1,03 %	↑	nein	nein	-0,89 %	↑	ja	D-Day	10	18										
02.07.2025	0,47 %	↑	nein	nein	0,94 %	↑	nein	nein	-0,02 %	↑	nein	nein	0,27 %	↑	nein	nein	1,31 %	↑	nein	nein	0,73 %	↑	nein	nein	4	18										
03.07.2025	0,83 %	↑	nein	nein	1,02 %	↑	nein	nein	0,77 %	↑	nein	nein	0,63 %	↑	nein	nein	1,02 %	↑	nein	nein	0,99 %	↑	nein	nein	4	17										
07.07.2025	-0,79 %	↑	ja	D-Day	-0,92 %	↑	ja	D-Day	-0,94 %	↑	ja	D-Day	-0,87 %	↑	ja	D-Day	-1,55 %	↑	ja	D-Day	-0,79 %	↑	ja	D-Day	4	23										
08.07.2025	-0,07 %	↑	nein	nein	0,03 %	↑	nein	nein	-0,37 %	↑	ja	D-Day	-0,02 %	↑	nein	nein	0,66 %	↑	nein	nein	0,07 %	↑	nein	nein	4	23										
				5				4				5				2				3				4				min.	max.							
				0				0				1				0				2				0				2	5							
				0				0				0				0				2				0				0	2							
Anzahl gültiger Distribution Day´s																									Anzahl gültiger Distribution Day´s < -1,50 %											

Wichtige Termine USA heute

(powered by Tradays-App: www.tradays.com)

9. Juli 2025

EIA Rohöl, Änderung der Speichermenge



–

-0.418 M

3.845 M

16:30

Aktuell

Prognose

Vorherige

EIA Rohöl, Änderung der Speichermengen in C...



–

-0.095 M

-1.493 M

16:30

Aktuell

Prognose

Vorherige

10-jährige Schatzanweisung Auktion



–

–

4.421%

19:00

Aktuell

Prognose

Vorherige

FOMC Protokoll



–

–

–

20:00

Aktuell

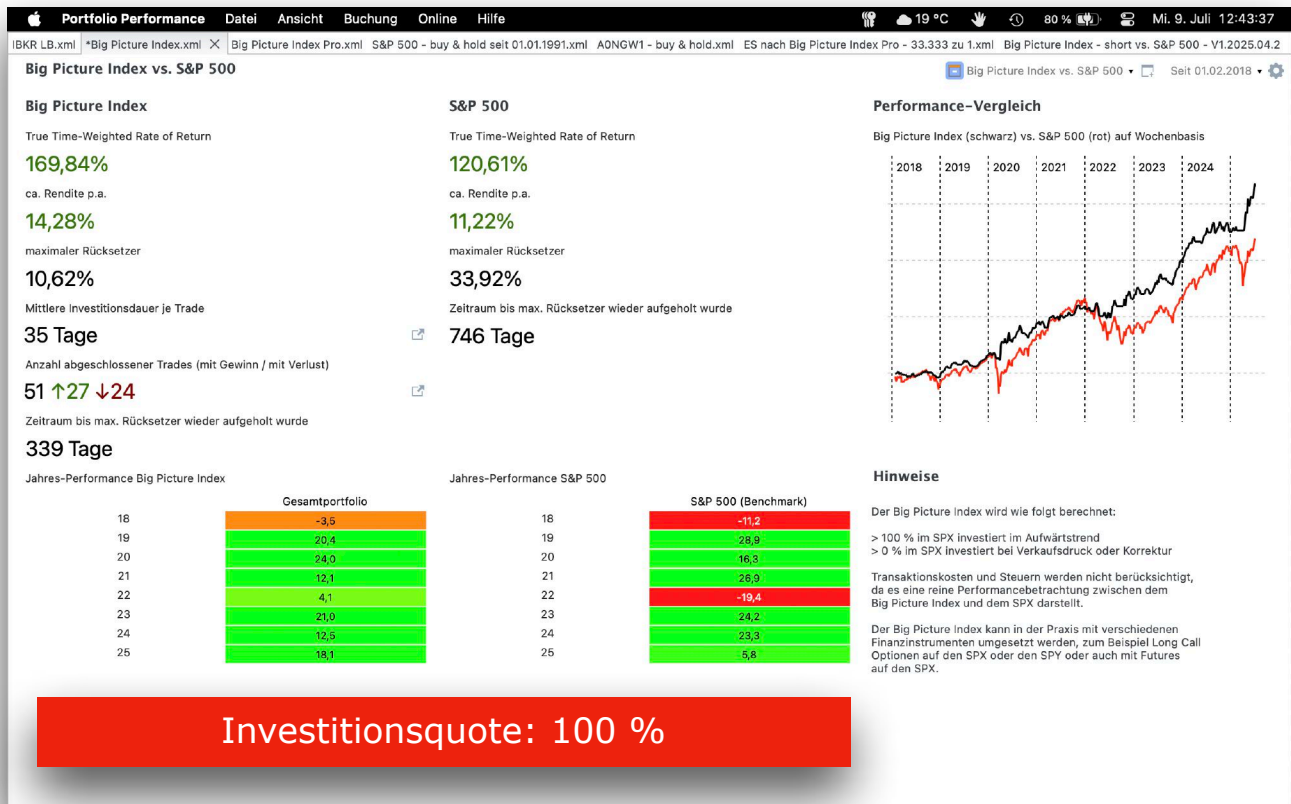
Prognose

Vorherige

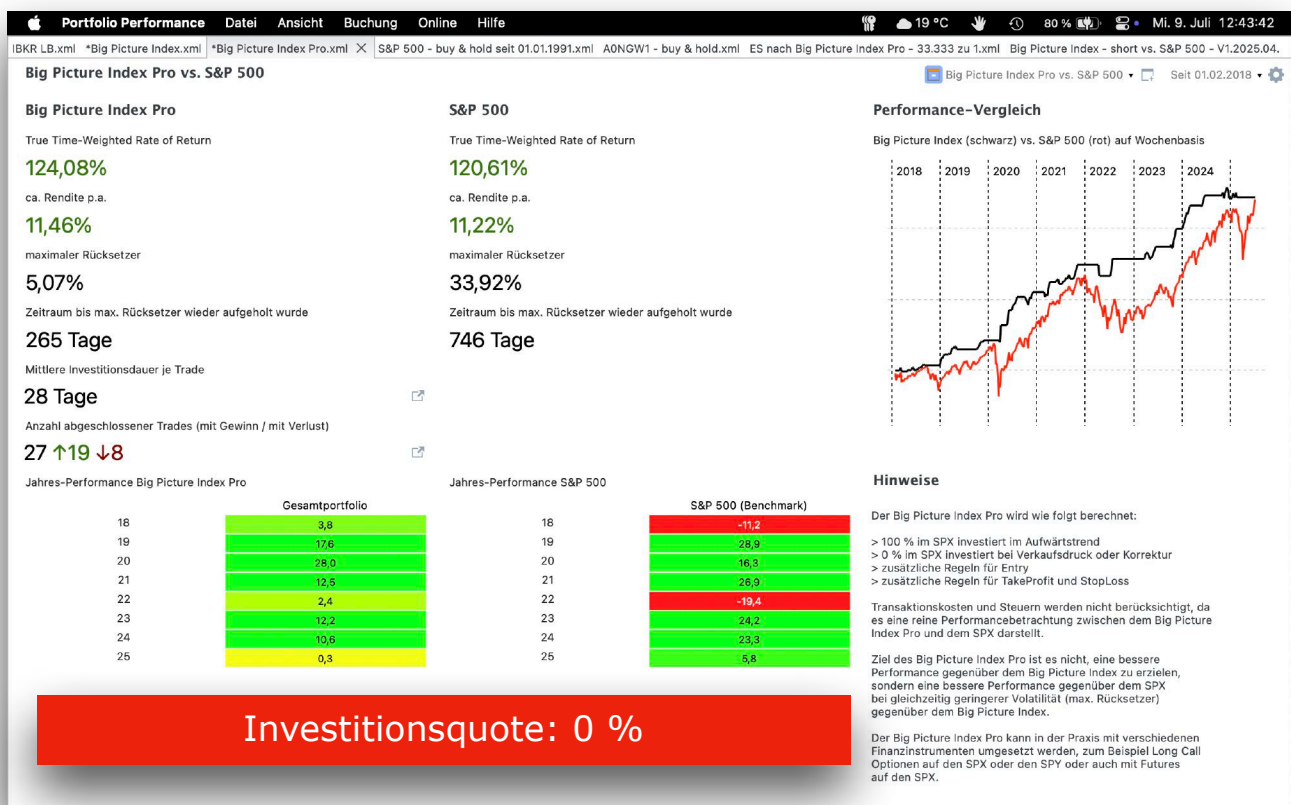
Die wichtigsten Quartalsergebnisse der Woche
(powered by www.earningswhispers.com)

E EARNINGS WHISPERS									
Most Anticipated Earnings Releases									
for the week beginning July 07, 2025									
Monday		Tuesday		Wednesday		Thursday		Friday	
Before Open	After Close	Before Open	After Close	Before Open	After Close	Before Open	After Close	Before Open	After Close
			<div>PENG</div> <div>PENGUIN SOLUTIONS</div>		<div>AZZ</div> <div>AZZ</div>	<div>DAL</div> <div>DELTA</div>	<div>LEVI</div> <div>Levi's</div>		
		<div>KRUS</div> <div>KURA</div>		<div>BSET</div> <div>Bassett</div>		<div>CAG</div> <div>CONAGRA</div>	<div>WDFC</div> <div>WD-40 COMPANY</div>		
		<div>SAR</div> <div>SARATOGA INVESTMENT CORP.</div>				<div>BYRN</div> <div>byrna</div>	<div>PSMT</div> <div>PriceSmart</div>		
		<div>AEHR</div> <div>AEHR TEST SYSTEMS</div>				<div>SMPL</div> <div>Simply Good</div>	<div>ETWO</div> <div>E2OPEN</div>		
						<div>HELE</div> <div>Helen of Troy</div>	<div>VIST</div> <div>VISTA</div>		
						<div>NTI</div> <div>NTI</div>			
http://eps.sh/cal								© 2025 Earnings Whispers	

Der Big Picture Index mit Markt-Timing auf Basis des Big Picture im Vergleich zu buy & hold im S&P 500 ab 01.02.2018. (powered by natural intelligence only)



Der Big Picture Index Pro mit Markt-Timing auf Basis des Big Picture und zusätzlichen Regeln im Vergleich zu buy & hold im S&P 500 ab 01.02.2018. (powered by natural intelligence only)



*** Anhang mit Erläuterungen ***

Verwendete Ticker-Symbole der Indices (in Klammern die Symbole auf TradingView, falls abweichend):

Hauptindices

S&P 500: SPX

Nasdaq Composite: NDQ (IXIC)

Dow Jones Index: DJIA (DJI)

Nebenindices

NYSE Composite Index: NYA

Russell 2000: RUT

Nasdaq 100: NDX

Verwendete Abkürzungen bzw. Erläuterungen:

FTD: Follow Through Day gemäß IBD-Definition

D-Day: Distribution Day gemäß IBD-Definition

FED: amerikanische Notenbank

RSL 50: relative Stärke nach Levy auf Basis von 50 Tagen

ATH: All-Time-High

A/D-Linie: Advanced Decline Line

Aufwärtstrend-Tag: ein Tag mit Tagesgewinn oder höherem Hoch und höherem Tief

Alpha-Aktien: Aktien, die den Markt anführen, aber im deutschen nicht als Führer oder Marktführer bezeichnet werden (klingt im englischen mit „marketleader“ besser)

*** Das Big-Picture-Konzept - Stand: 14.10.2024 ***

Das hier verwendete Konzept zur Einschätzung des Gesamt-Markt-Trends hat seinen Ursprung im Buch „Wie man mit Aktien Geld verdient“ von William J. O'Neil und dem von ihm gegründeten Finanzverlag „Investors Business Daily“, kurz IBD, erreichbar unter www.investors.com.

Ich habe das Konzept seit 2018 für mich überarbeitet und das Regelwerk so angepasst, dass es nur minimalen Interpretationsspielraum gibt, d.h. alle Regeln rausgeschmissen, die nicht digital ja oder nein sind oder diese bei Bedarf entsprechend ersetzt. Durch die Überarbeitungen ergeben sich hin und wieder kleine Abweichungen gegenüber dem Original Big Picture von IBD, die aber nicht nennenswert sind.

Die Analyse erfolgt hauptsächlich im Tageschart und zur Unterstützung am Wochenende im Wochenchart.

Der Grundgedanke ist folgender: 3 von 4 Aktien folgen dem Gesamtmarkt. Als Gesamtmarkt werden hierbei die folgenden marktbreiten Indices verstanden: S&P 500, Nasdaq Composite, Dow Jones Industrial Average und ergänzend der Russell 2000. Ich selbst habe die Liste der Indices noch um den NYSE Composite und den Nasdaq 100 ergänzt. Ist in der täglichen Analyse von allen Indices die Rede ist, dann sind die hier 6 aufgeführten Indices gemeint.

Wenn der Gesamtmarkt nun auf breiter Front nach Süden zieht, sind die eigenen Aktien im Depot meist mit davon betroffen und werden mit runter gezogen (Gegenwind).

Von November 2007 bis März 2009 verlor der S&P 500 in der Spitze rund 57 %. In diesem Zeitraum haben auch Aktiendepot´s , die ausschließlich auf Buy & Hold setzen stark an Wert verloren, was man emotional auch ertragen können muss.

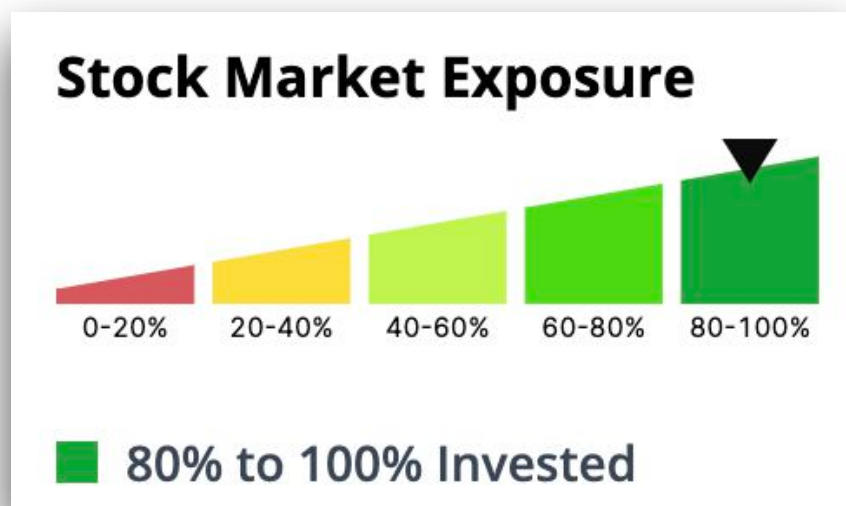
Im Gegenzug ist es einfacher und mit weniger Risiko verbunden, wenn man einen Aufwärtstrend im Gesamtmarkt für den Kauf einzelner Aktien nutzt (Rückenwind).

Im Ergebnis der täglichen Analyse, die mit etwas Übung nur wenige Minuten dauert, gibt es drei Möglichkeiten mit entsprechender Handlungs-Empfehlung für Aktien von IBD:

- Aufwärtstrend: Investitionsgrad bis 100 %
- Verkaufsdruck: Investitionsgrad bis 50 %
- Korrektur (vorher Abwärtstrend benannt): Investitionsgrad 0 %

Ich habe die Erfahrung gemacht, dass es durchaus sinnvoller ist, schon beim Auftreten von ● Verkaufsdruck auf Investitionsgrad 0 % umzusteigen.

In 2023 hat IBD den Investitionsgrad etwas differenziert und wie folgt in 5 Stufen aufgeteilt (Beispiel, nicht aktuell):



Im Mai 2024 wurde erstmalig der Wechsel von der Korrektur in einen Markt mit Verkaufsdruck von IBD vorgenommen, d.h. von rot auf gelb. Der Investitionsgrad wurde dabei von 20 % bis 40 % auf 40 % bis 60 % angehoben.

Es ist jedoch nicht klar definiert, in welcher Marktphase welcher Investitionsgrad empfohlen wird. Daher bleibe ich bei der bewährten Methode.

Letztlich muss jeder Investor für sich entscheiden, in welcher Höhe er bei welcher Marktlage investiert sein will.

Alternativ zum Kaufen/Verkaufen kann man sein Depot auch mit den bekannten Mitteln absichern.

*** Risikohinweise - Stand: 16.05.2025 ***

Das oben aufgeführte Big Picture und die Big Picture Indices stellen keine Handlungsempfehlung dar und dienen ausschließlich der Weiterbildung. Ich übernehme keine Haftung für Trades, die auf Basis meiner Einschätzungen durchgeführt werden. Auch habe ich keine gesetzlich vorgeschriebene Zulassung für Beratung in Wertpapieren und Börsenhandel.

Ideen und Kritik zu Verbesserung sind herzlich willkommen.

👉 Let's rock the Wall Street and may the force of money be with you! 👉