

Keine einheitliche Richtung gestern an der Wall Street. Die Hälfte der Indices konnte leichte Gewinne mitnehmen, während die andere Hälfte mit leichten bis soliden Verlusten den Tag beendete.

Umsatzvolumen NASDAQ:

↑

gegenüber Vortag

↑

gegenüber Durchschnitt

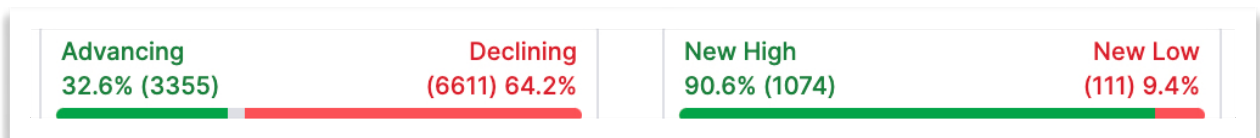
Umsatzvolumen NYSE:

↑

gegenüber Vortag

↑

gegenüber Durchschnitt



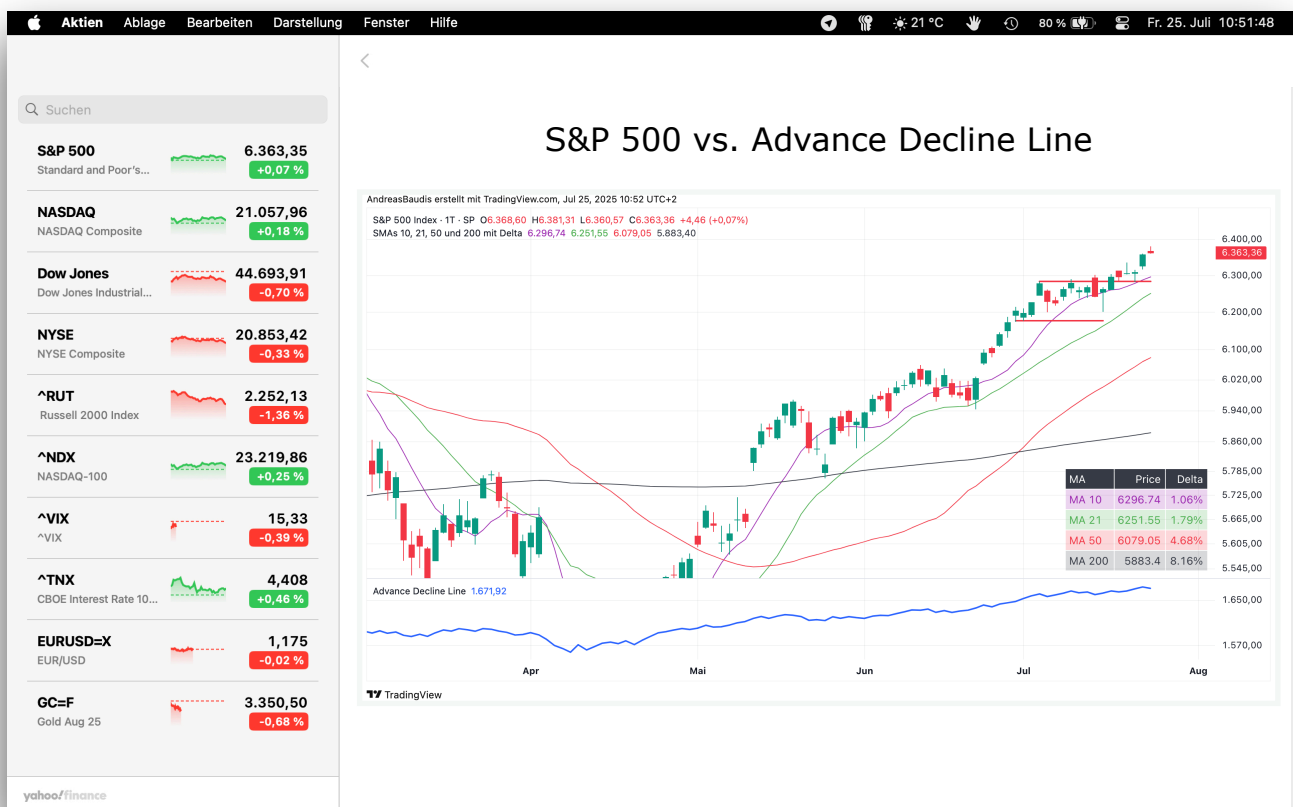
(powered by www.finviz.com)

SPX, NDQ und NDX erreichten gestern neue ATHs, jedoch war die Price-Action für den Tag eher miserabel, da die Indices überwiegend in der Nähe der Tagestief-Kurse schlossen.

Der SPX absolvierte den 9. Tag in Folge einen Aufwärtstrendtag und erhöht somit das Risiko für einen Rücksetzer.

Der Aufwärtstrend des Gesamtmarktes ist weiterhin intakt, aber die Dynamik lässt weiter nach.

Ausblick: aufwärts/seitwärts



(powered by Aktien-App macOS & [TradingView](https://www.tradingview.com))

Distribution Day's & Follow Through Day's der letzten 25 Handelstage & RSL 50 (powered by IBD & natural intelligence only)

Distribution Day's Wall Street seit 02.02.2018																				18.06.2025				
Die D-Day-Zählung weicht ggfls. vom Original leicht ab, da IBD zusätzliche Regeln verwendet.																				ältester gültiger Handelstag für die Zählung der D-Day's (innerhalb der letzten 25 Handelstage):				
(MI = Major Index / SI = Secondary Index)																								
Datum	S&P 500 (MI)			Nasdaq Comp. (MI)			Dow Jones IA (MI)			NYSE Comp. (SI)			Russell 2000 (SI)			Nasdaq 100 (SI)			25 Tage					
	Tages-GV	Volumen	gültiger D-Day?	Tages-GV	Volumen	gültiger D-Day?	Tages-GV	Volumen	gültiger D-Day?	Tages-GV	Volumen	gültiger D-Day?	Tages-GV	Volumen	gültiger D-Day?	Tages-GV	Volumen	gültiger D-Day?	FTD-like	D-Day				
18.06.2025	-0,03 %	↑	nein	0,13 %	↑	nein	-0,10 %	↑	nein	-0,09 %	↑	nein	0,52 %	↑	nein	0,00 %	↑	nein	nein	9 22				
20.06.2025	-0,22 %	↑	ja	D-Day	↑	ja	0,08 %	↑	nein	-0,16 %	↑	nein	-0,17 %	↑	nein	-0,43 %	↑	ja	D-Day	9 25				
23.06.2025	0,96 %	↑	nein	0,94 %	↑	nein	0,89 %	↑	nein	0,70 %	↑	nein	1,11 %	↑	nein	1,06 %	↑	nein	nein	9 25				
24.06.2025	1,11 %	↑	nein	1,43 %	↑	nein	1,19 %	↑	nein	1,05 %	↑	nein	1,34 %	↑	nein	1,53 %	↑	nein	nein	9 25				
25.06.2025	-0,00 %	↑	nein	0,31 %	↑	nein	-0,25 %	↑	ja	D-Day	-0,64 %	↑	nein	-1,16 %	↑	nein	0,21 %	↑	nein	9 26				
26.06.2025	0,80 %	↑	nein	0,97 %	↑	nein	0,94 %	↑	nein	0,84 %	↑	nein	1,68 %	↑	nein	0,94 %	↑	nein	nein	10 25				
27.06.2025	0,52 %	↑	nein	0,52 %	↑	nein	1,00 %	↑	nein	0,41 %	↑	nein	0,02 %	↑	nein	0,39 %	↑	nein	nein	10 19				
30.06.2025	0,52 %	↑	nein	0,47 %	↑	nein	0,63 %	↑	nein	0,45 %	↑	nein	0,12 %	↑	nein	0,64 %	↑	nein	nein	10 19				
01.07.2025	-0,11 %	↑	nein	-0,82 %	↑	ja	0,91 %	↑	nein	0,55 %	↑	nein	1,03 %	↑	nein	-0,89 %	↑	ja	D-Day	10 18				
02.07.2025	0,47 %	↑	nein	0,94 %	↑	nein	-0,02 %	↑	nein	0,27 %	↑	nein	1,31 %	↑	nein	0,73 %	↑	nein	nein	4 18				
03.07.2025	0,83 %	↑	nein	1,02 %	↑	nein	0,77 %	↑	nein	0,63 %	↑	nein	1,02 %	↑	nein	0,99 %	↑	nein	nein	4 17				
07.07.2025	-0,79 %	↑	ja	D-Day	↑	ja	-0,94 %	↑	ja	D-Day	-0,87 %	↑	ja	-1,55 %	↑	D-Day	-0,79 %	↑	ja	D-Day	4 23			
08.07.2025	-0,07 %	↑	nein	0,03 %	↑	nein	-0,37 %	↑	ja	D-Day	-0,02 %	↑	nein	0,66 %	↑	nein	0,07 %	↑	nein	nein	4 23			
09.07.2025	0,61 %	↑	nein	0,94 %	↑	nein	0,49 %	↑	nein	0,32 %	↑	nein	1,07 %	↑	nein	0,72 %	↑	nein	nein	4 23				
10.07.2025	0,27 %	↑	nein	0,09 %	↑	nein	0,43 %	↑	nein	0,34 %	↑	nein	0,48 %	↑	nein	-0,16 %	↑	nein	nein	3 23				
11.07.2025	-0,33 %	↑	nein	-0,22 %	↑	nein	-0,63 %	↑	ja	D-Day	-0,63 %	↑	nein	-1,26 %	↑	nein	-0,21 %	↑	nein	nein	3 24			
14.07.2025	0,14 %	↑	nein	0,27 %	↑	nein	0,20 %	↑	nein	0,16 %	↑	nein	0,67 %	↑	nein	0,33 %	↑	nein	nein	3 20				
15.07.2025	-0,40 %	↑	ja	D-Day	↑	nein	-0,98 %	↑	ja	D-Day	-1,01 %	↑	ja	-1,99 %	↑	D-Day	0,13 %	↑	nein	nein	3 24			
16.07.2025	0,32 %	↑	nein	0,25 %	↑	nein	0,53 %	↑	nein	0,55 %	↑	nein	0,99 %	↑	nein	0,10 %	↑	nein	nein	3 24				
17.07.2025	0,54 %	↑	nein	0,75 %	↑	nein	0,52 %	↑	nein	0,51 %	↑	nein	1,20 %	↑	nein	0,76 %	↑	nein	nein	3 24				
18.07.2025	-0,01 %	↑	nein	0,05 %	↑	nein	-0,32 %	↑	ja	D-Day	-0,23 %	↑	nein	-0,61 %	↑	nein	-0,07 %	↑	nein	nein	3 23			
21.07.2025	0,14 %	↑	nein	0,38 %	↑	nein	-0,04 %	↑	nein	-0,13 %	↑	nein	-0,40 %	↑	nein	0,50 %	↑	nein	nein	3 23				
22.07.2025	0,06 %	↑	nein	-0,39 %	↑	nein	0,40 %	↑	nein	0,70 %	↑	nein	0,79 %	↑	nein	-0,50 %	↑	nein	nein	3 19				
23.07.2025	0,78 %	↑	nein	0,61 %	↑	nein	1,14 %	↑	nein	1,27 %	↑	nein	1,53 %	↑	nein	0,43 %	↑	nein	nein	1 19				
24.07.2025	0,07 %	↑	nein	0,18 %	↑	nein	-0,70 %	↑	ja	D-Day	-0,33 %	↑	nein	-1,36 %	↑	nein	0,25 %	↑	nein	nein	1 20			
																							min. max.	
3			3			7			2			2			3			2 7						
Anzahl gültiger Distribution Day's																				Anzahl gültiger Distribution Day's < -1,50 %				
0			0			0			0			2			0			0 2						

Relative Stärke 50 Handelstage	
grün = stärkster Index / rot= schwächster Index (absteigend sortiert)	
Datum	Markttrend
24.07.2025	Aufwärtstrend
Index	RSL 50
NDQ	1,0603
NDX	1,0514
SPX	1,0468
RUT	1,0457
DJIA	1,0346
NYA	1,0342

Wichtige Termine USA heute

(powered by Tradays-App: www.tradays.com)

25. Juli 2025

Auftragseingänge für langlebige Güter m/m

	–	1.6%	16.4%
14:30	Aktuell	Prognose	Vorherige

Kern, Auftragseingänge langlebiger Güter m/m

	–	0.2%	0.5%
14:30	Aktuell	Prognose	Vorherige

Baker Hughes Ölplattformzählung

	–	–	422
19:00	Aktuell	Prognose	Vorherige

Baker Hughes US, Gesamtzahl der Ölförderanl...

	–	–	544
19:00	Aktuell	Prognose	Vorherige

CFTC Gold, nichtkommerzielle Nettopositionen

	–	–	213.1 K
21:30	Aktuell	Prognose	Vorherige

CFTC Rohöl, nichtkommerzielle Nettopositionen

	–	–	162.4 K
21:30	Aktuell	Prognose	Vorherige

CFTC Gold, nichtkommerzielle Nettopositionen

	–	–	-167.8 K
21:30	Aktuell	Prognose	Vorherige

CFTC Nasdaq 100, Nichtkommerzielle Nettopo...

	–	–	34.9 K
21:30	Aktuell	Prognose	Vorherige

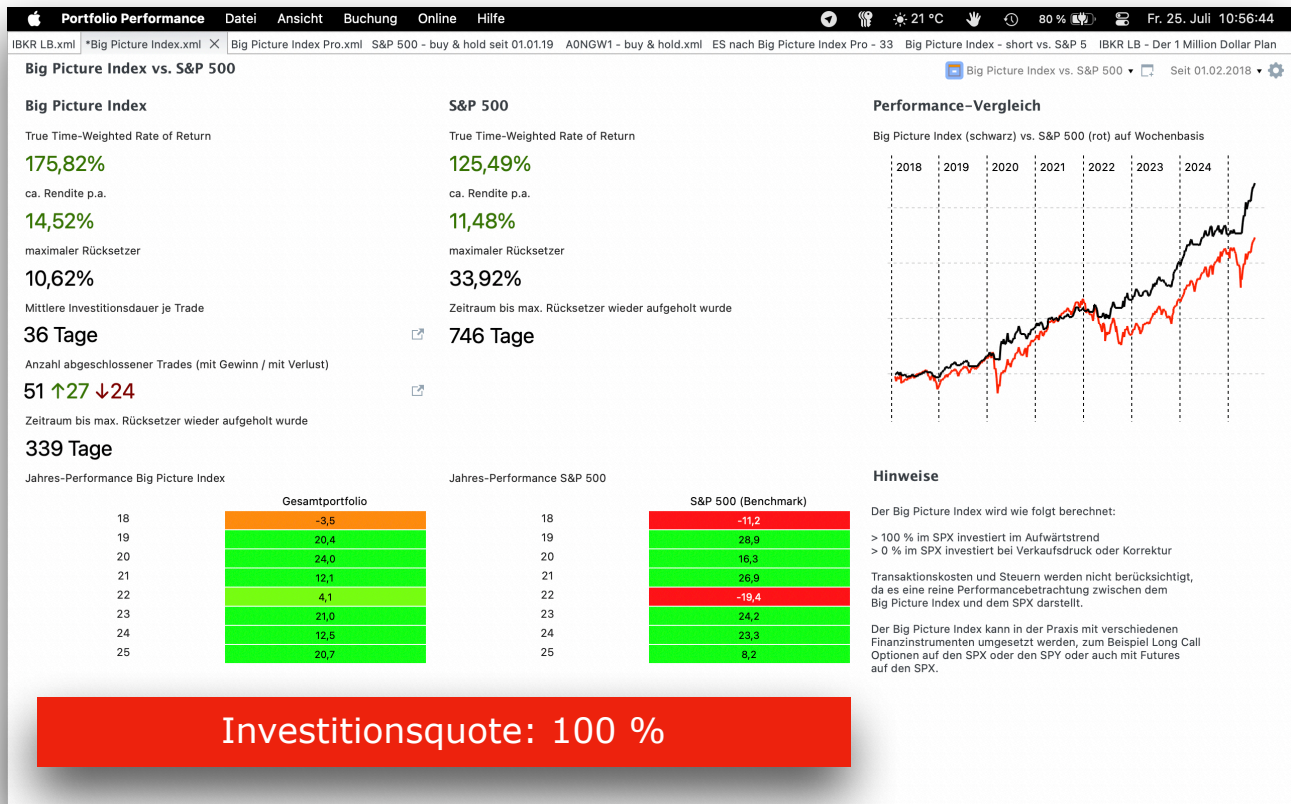
Die wichtigsten Quartalsergebnisse der Woche (powered by www.earningswhispers.com)

EARNINGS WHISPERS		Most Anticipated Earnings Releases									
		for the week beginning									
		July 21, 2025									
Monday		Tuesday		Wednesday		Thursday		Friday			
Before Open	After Close	Before Open	After Close	Before Open	After Close	Before Open	After Close	Before Open	After Close	Before Open	After Close
VZ	NXPI	LMT	ISRG	GEV	TSLA	AAL	INTC		CNC		
verizon	NXP	LOCKHEED MARTIN	INTUITIVE SURGICAL	GE VERNOVA	TESLA	American Airlines	intel		CENTENE Corporation		
DPZ	STLD	KO	SAP	FCX	GOOGL	BK	NEM		HCA		
Cliff Foods	Steel Dynamics, Inc.	Coca-Cola	SAP	Freeport-McMoan Copper & Gold	Alphabet	The Blackstone Group	Newmont		HCA Healthcare		
CLF	AGNC	PM	ENPH	APH	NOW	NOK	DECK		AN		
CLIFFS	AGNC	PHILIP MORRIS INTERNATIONAL	ENPHASE	Amphenol	servicenow	NOKIA	DECKERS BRANDS		AutoNation		
ROP	CALX	CHH	MTDR	T	IBM	DOW	DOC		CHTR		
Roper Technologies	Calix	DR-HORTON	Matador	AT&T	IBM	Dow	CHARTER COMMUNICATIONS		Charter Communications		
DX	CCK	GM	COF	TMO	CMG	LUV	SCHL		BAH		
DYNEX CAPITAL INC.	CROWN	gm	Capital One	ThermoFisher Scientific	CHIPOTLE MEXICAN GRILL	Southwest	SCHOLASTIC		Booz Allen Hamilton		
RYAAY	AGYS	RTX	TXN	FI	QSR	FLEX	ORC		TNET		
RYANAIR	agilysys	RTX	TEXAS INSTRUMENTS	fiserv.	QuantumScape	flex	ORCHID ISLAND		TriNet		
HBT	BOKF	DHR	RRC	GD	ALX	UNP	LBRT		EAF		
HBT Financial	BOK FINANCIAL	DANAHER	RANGE RESOURCES	GENERAL DYNAMICS	Alaska AIRLINES	UNITED STATES AIRCRAFT CORPORATION	LIBERTY CLASSIFIED		GRAFtech International		
PFBC	MEDP	KEY	KARO	COOP	ORLY	NDAQ	ED		GNTX		
PREFERRED BANK	MEDPACE	KeyBank	KAR000000	Mr Cooper Group	ORLY	Nasdaq	Edwards		GENTEX CORPORATION		
	WRB	NOC	CSGP		GO	KDP	BYD		SBSI		
	Berkley	NORTHROP GRUMMAN	CoStar Group	Hasbro	MOH	Keurig Dr Pepper	BOYD		SOUTHSIDE BANK		
	SMBK	DXG	EQT	NEXTERA ENERGY	URI	HON	COUR		SAIA		
	SmartBank	Quest Diagnostics	EQT		United Rentals	Honeywell	coursera		SALA		
	http://eps.sh/cal										

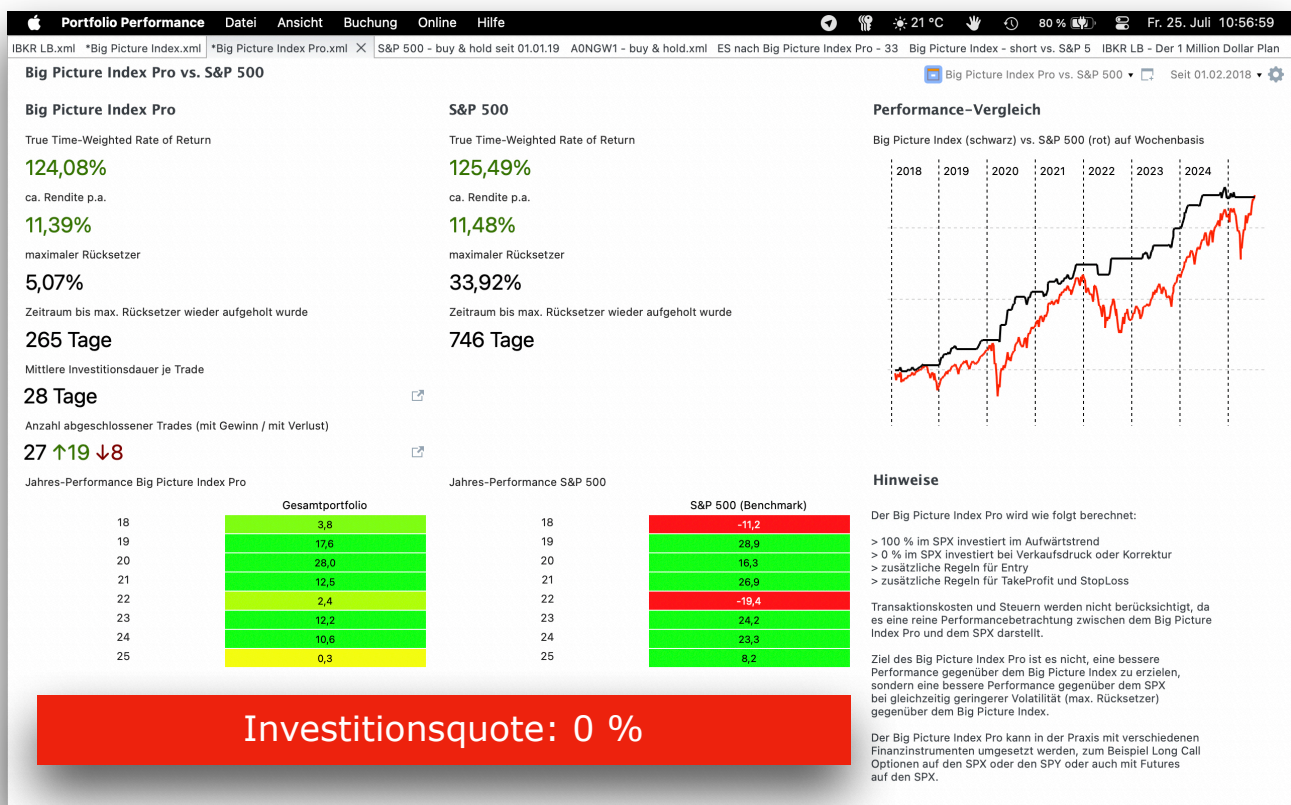
© 2025 Earnings Whispers

© 2025 Earnings Whispers

Der Big Picture Index mit Markt-Timing auf Basis des Big Picture im Vergleich zu buy & hold im S&P 500 ab 01.02.2018. (powered by natural intelligence only)



Der Big Picture Index Pro mit Markt-Timing auf Basis des Big Picture und zusätzlichen Regeln im Vergleich zu buy & hold im S&P 500 ab 01.02.2018. (powered by natural intelligence only)



*** Anhang mit Erläuterungen ***

Verwendete Ticker-Symbole der Indices (in Klammern die Symbole auf TradingView, falls abweichend):

Hauptindices

S&P 500: SPX

Nasdaq Composite: NDQ (IXIC)

Dow Jones Index: DJIA (DJI)

Nebenindices

NYSE Composite Index: NYA

Russell 2000: RUT

Nasdaq 100: NDX

Verwendete Abkürzungen bzw. Erläuterungen:

FTD: Follow Through Day gemäß IBD-Definition

D-Day: Distribution Day gemäß IBD-Definition

FED: amerikanische Notenbank

RSL 50: relative Stärke nach Levy auf Basis von 50 Tagen

ATH: All-Time-High

A/D-Linie: Advanced Decline Line

Aufwärtstrend-Tag: ein Tag mit Tagesgewinn oder höherem Hoch und höherem Tief

Alpha-Aktien: Aktien, die den Markt anführen, aber im deutschen nicht als Führer oder Marktführer bezeichnet werden (klingt im englischen mit „marketleader“ besser)

*** Das Big-Picture-Konzept - Stand: 14.10.2024 ***

Das hier verwendete Konzept zur Einschätzung des Gesamt-Markt-Trends hat seinen Ursprung im Buch „Wie man mit Aktien Geld verdient“ von William J. O'Neil und dem von ihm gegründeten Finanzverlag „Investors Business Daily“, kurz IBD, erreichbar unter www.investors.com.

Ich habe das Konzept seit 2018 für mich überarbeitet und das Regelwerk so angepasst, dass es nur minimalen Interpretationsspielraum gibt, d.h. alle Regeln rausgeschmissen, die nicht digital ja oder nein sind oder diese bei Bedarf entsprechend ersetzt. Durch die Überarbeitungen ergeben sich hin und wieder kleine Abweichungen gegenüber dem Original Big Picture von IBD, die aber nicht nennenswert sind.

Die Analyse erfolgt hauptsächlich im Tageschart und zur Unterstützung am Wochenende im Wochenchart.

Der Grundgedanke ist folgender: 3 von 4 Aktien folgen dem Gesamtmarkt. Als Gesamtmarkt werden hierbei die folgenden marktbreiten Indices verstanden: S&P 500, Nasdaq Composite, Dow Jones Industrial Average und ergänzend der Russell 2000. Ich selbst habe die Liste der Indices noch um den NYSE Composite und den Nasdaq 100 ergänzt. Ist in der täglichen Analyse von allen Indices die Rede ist, dann sind die hier 6 aufgeführten Indices gemeint.

Wenn der Gesamtmarkt nun auf breiter Front nach Süden zieht, sind die eigenen Aktien im Depot meist mit davon betroffen und werden mit runter gezogen (Gegenwind).

Von November 2007 bis März 2009 verlor der S&P 500 in der Spitze rund 57 %. In diesem Zeitraum haben auch Aktiendepot´s , die ausschließlich auf Buy & Hold setzen stark an Wert verloren, was man emotional auch ertragen können muss.

Im Gegenzug ist es einfacher und mit weniger Risiko verbunden, wenn man einen Aufwärtstrend im Gesamtmarkt für den Kauf einzelner Aktien nutzt (Rückenwind).

Im Ergebnis der täglichen Analyse, die mit etwas Übung nur wenige Minuten dauert, gibt es drei Möglichkeiten mit entsprechender Handlungs-Empfehlung für Aktien von IBD:

- Aufwärtstrend: Investitionsgrad bis 100 %
- Verkaufsdruck: Investitionsgrad bis 50 %
- Korrektur (vorher Abwärtstrend benannt): Investitionsgrad 0 %

Ich habe die Erfahrung gemacht, dass es durchaus sinnvoller ist, schon beim Auftreten von ● Verkaufsdruck auf Investitionsgrad 0 % umzusteigen.

In 2023 hat IBD den Investitionsgrad etwas differenziert und wie folgt in 5 Stufen aufgeteilt (Beispiel, nicht aktuell):



Im Mai 2024 wurde erstmalig der Wechsel von der Korrektur in einen Markt mit Verkaufsdruck von IBD vorgenommen, d.h. von rot auf gelb. Der Investitionsgrad wurde dabei von 20 % bis 40 % auf 40 % bis 60 % angehoben.

Es ist jedoch nicht klar definiert, in welcher Marktphase welcher Investitionsgrad empfohlen wird. Daher bleibe ich bei der bewährten Methode.

Letztlich muss jeder Investor für sich entscheiden, in welcher Höhe er bei welcher Marktlage investiert sein will.

Alternativ zum Kaufen/Verkaufen kann man sein Depot auch mit den bekannten Mitteln absichern.

*** Risikohinweise - Stand: 16.05.2025 ***

Das oben aufgeführte Big Picture und die Big Picture Indices stellen keine Handlungsempfehlung dar und dienen ausschließlich der Weiterbildung. Ich übernehme keine Haftung für Trades, die auf Basis meiner Einschätzungen durchgeführt werden. Auch habe ich keine gesetzlich vorgeschriebene Zulassung für Beratung in Wertpapieren und Börsenhandel.

Ideen und Kritik zu Verbesserung sind herzlich willkommen.

👉 Let's rock the Wall Street and may the force of money be with you! 👉