

Bis zur Pressekonferenz der FED war der Handel gestern eher ruhig an der Wall Street. Nach der Pressekonferenz kam Bewegung in den Markt und die Indices beendeten den Tag gemischt mit soliden Verlusten bis leichten Gewinnen.

Umsatzvolumen NASDAQ:

↓

gegenüber Vortag

↓

gegenüber Durchschnitt

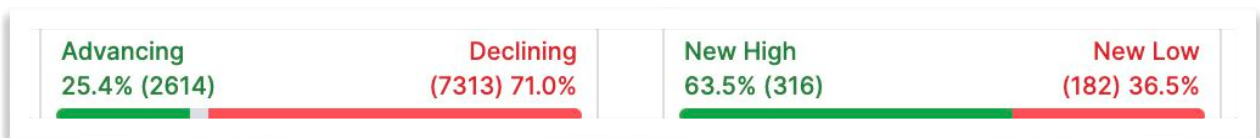
Umsatzvolumen NYSE:

↑

gegenüber Vortag

↑

gegenüber Durchschnitt



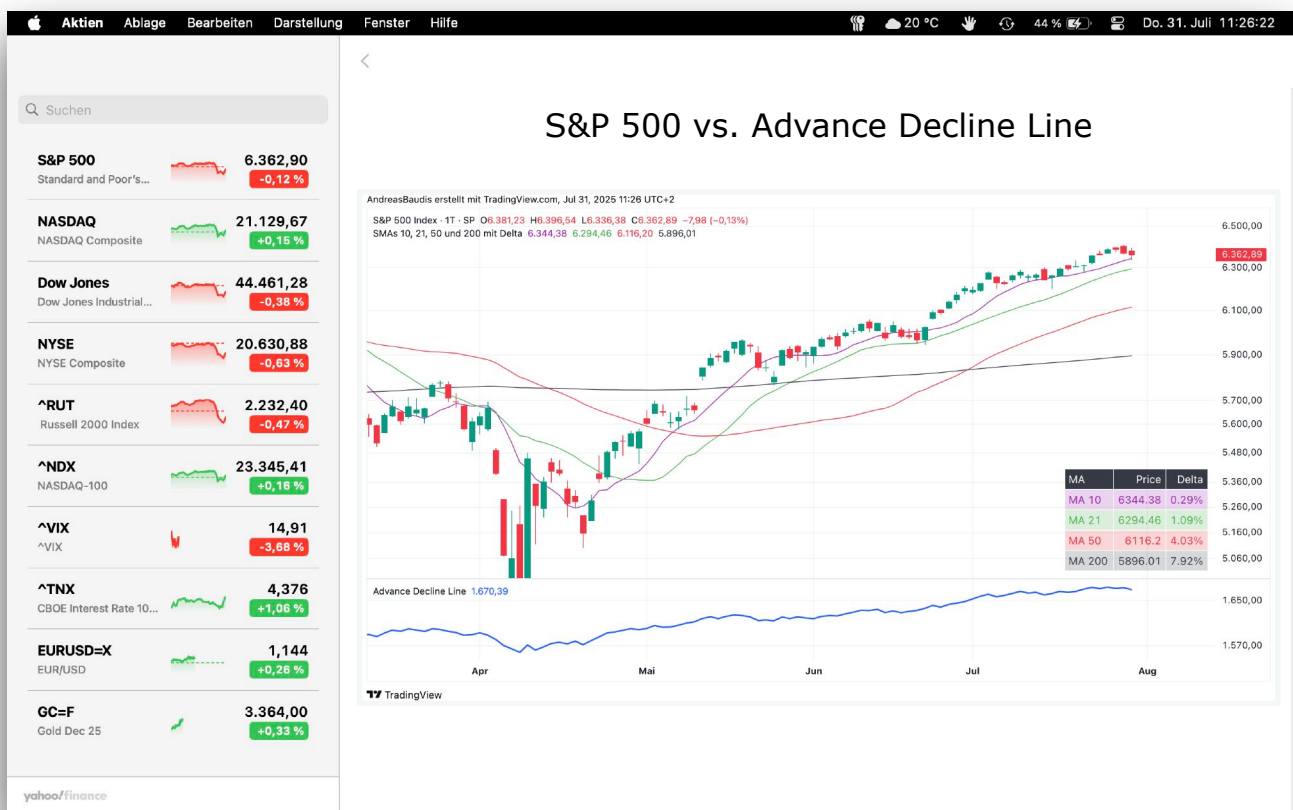
(powered by [www.finviz.com](http://www.finviz.com))

Die Hälfte der Indices notiert seit gestern kurz unter ihrem jeweiligen SMA 21 und die D-Day's verdichten sich in den letzten Tagen - das spricht für zunehmenden Verkaufsdruck.

Auf der anderen Seite konnten die Quartalszahlen von META und MSFT gestern wohl überzeugen und die Aktien nach- und vorbörslich mit kräftigen Kursaufschlägen belohnen. Aufgrund der hohen Marktkapitalisierung dieser beiden Aktien tendieren die Index-Futures im vorbörslichen Handel mehrheitlich sehr freundlich. Ob der Schwung für den regulären Handel ausreicht, muss sich allerdings noch zeigen.

Der Aufwärtstrend des Gesamtmarktes ist weiterhin intakt.

Ausblick: aufwärts mit leichtem Verkaufsdruck? Im Moment schwer zu sagen.



# Distribution Day's & Follow Through Day's der letzten 25 Handelstage & RSL 50 (powered by IBD & natural intelligence only)

Distribution Day's Wall Street seit 02.02.2018																				25.06.2025			
Die D-Day-Zählung weicht ggfls. vom Original leicht ab, da IBD zusätzliche Regeln verwendet.										ältester gültiger Handelstag für die Zählung der D-Day's (innerhalb der letzten 25 Handelstage):													
(MI = Major Index / SI = Secondary Index)																							
Datum	S&P 500 (MI)			Nasdaq Comp. (MI)			Dow Jones IA (MI)			NYSE Comp. (SI)			Russell 2000 (SI)			Nasdaq 100 (SI)			25 Tage				
	Tages-GV	Volumen	gültiger D-Day?	D-Day / FTD-like?	Tages-GV	Volumen	gültiger D-Day?	D-Day / FTD-like?	Tages-GV	Volumen	gültiger D-Day?	D-Day / FTD-like?	Tages-GV	Volumen	gültiger D-Day?	D-Day / FTD-like?	Tages-GV	Volumen	gültiger D-Day?	D-Day / FTD-like?			
25.06.2025	-0,00 %	↑	nein	nein	0,31 %	↑	nein	nein	D-Day	-0,64 %	↑	nein	nein	-1,16 %	↑	nein	nein	0,21 %	↓	nein	nein		
26.06.2025	0,80 %	↑	nein	nein	0,97 %	↑	nein	nein	nein	0,84 %	↑	nein	nein	1,68 %	↑	nein	nein	0,94 %	↑	nein	nein		
27.06.2025	0,52 %	↑	nein	nein	0,52 %	↑	nein	nein	nein	0,41 %	↑	nein	nein	0,02 %	↑	nein	nein	0,39 %	↑	nein	nein		
30.06.2025	0,52 %	↑	nein	nein	0,47 %	↑	nein	nein	nein	0,45 %	↑	nein	nein	0,12 %	↑	nein	nein	0,64 %	↑	nein	nein		
01.07.2025	-0,11 %	↑	nein	nein	-0,82 %	↑	ja	D-Day	0,91 %	0,55 %	↑	nein	nein	1,03 %	↑	nein	nein	-0,89 %	↑	ja	D-Day		
02.07.2025	0,47 %	↑	nein	nein	0,94 %	↑	nein	nein	nein	0,27 %	↑	nein	nein	1,31 %	↑	nein	nein	0,73 %	↑	nein	nein		
03.07.2025	0,83 %	↑	nein	nein	1,02 %	↑	nein	nein	nein	0,63 %	↑	nein	nein	1,02 %	↑	nein	nein	0,99 %	↑	nein	nein		
07.07.2025	-0,79 %	↑	ja	D-Day	-0,92 %	↑	ja	D-Day	-0,94 %	-0,87 %	↑	ja	D-Day	-1,55 %	↑	ja	D-Day	-0,79 %	↑	ja	D-Day		
08.07.2025	-0,07 %	↑	nein	nein	0,03 %	↑	nein	nein	D-Day	-0,02 %	↑	nein	nein	0,66 %	↑	nein	nein	0,07 %	↑	nein	nein		
09.07.2025	0,61 %	↑	nein	nein	0,94 %	↑	nein	nein	nein	0,32 %	↑	nein	nein	1,07 %	↑	nein	nein	0,72 %	↑	nein	nein		
10.07.2025	0,27 %	↑	nein	nein	0,09 %	↑	nein	nein	nein	0,34 %	↑	nein	nein	0,48 %	↑	nein	nein	-0,16 %	↓	nein	nein		
11.07.2025	-0,33 %	↓	nein	nein	-0,22 %	↓	nein	nein	nein	-0,63 %	↑	nein	nein	-1,26 %	↓	nein	nein	-0,21 %	↓	nein	nein		
14.07.2025	0,14 %	↑	nein	nein	0,27 %	↑	nein	nein	nein	0,20 %	↑	nein	nein	0,67 %	↑	nein	nein	0,33 %	↓	nein	nein		
15.07.2025	-0,40 %	↑	ja	D-Day	0,18 %	↑	nein	nein	D-Day	-1,01 %	↑	ja	D-Day	-1,99 %	↑	ja	D-Day	0,13 %	↑	nein	nein		
16.07.2025	0,32 %	↑	nein	nein	0,25 %	↑	nein	nein	nein	0,55 %	↑	nein	nein	0,99 %	↑	nein	nein	0,10 %	↑	nein	nein		
17.07.2025	0,54 %	↑	nein	nein	0,75 %	↑	nein	nein	nein	0,51 %	↑	nein	nein	1,20 %	↑	nein	nein	0,76 %	↑	nein	nein		
18.07.2025	-0,01 %	↓	nein	nein	0,05 %	↑	nein	nein	D-Day	-0,23 %	↓	nein	nein	-0,61 %	↓	nein	nein	-0,07 %	↓	nein	nein		
21.07.2025	0,14 %	↑	nein	nein	0,38 %	↑	nein	nein	nein	-0,13 %	↑	nein	nein	-0,40 %	↑	nein	nein	0,50 %	↑	nein	nein		
22.07.2025	0,06 %	↑	nein	nein	-0,39 %	↓	nein	nein	nein	0,70 %	↑	nein	nein	0,79 %	↑	nein	nein	-0,50 %	↓	nein	nein		
23.07.2025	0,78 %	↑	nein	nein	0,61 %	↑	nein	nein	nein	1,27 %	↑	nein	nein	1,53 %	↑	nein	nein	0,43 %	↑	nein	nein		
24.07.2025	0,07 %	↑	nein	nein	0,18 %	↑	nein	nein	D-Day	-0,33 %	↓	nein	nein	-1,36 %	↓	nein	nein	0,25 %	↑	nein	nein		
25.07.2025	0,40 %	↑	nein	nein	0,24 %	↑	nein	nein	nein	0,47 %	↑	nein	nein	0,40 %	↑	nein	nein	0,23 %	↑	nein	nein		
28.07.2025	0,02 %	↑	nein	nein	0,33 %	↑	nein	nein	nein	-0,62 %	↑	ja	D-Day	-0,19 %	↑	nein	nein	0,36 %	↑	nein	nein		
29.07.2025	-0,30 %	↑	ja	D-Day	-0,38 %	↓	nein	nein	D-Day	-0,29 %	↑	ja	D-Day	-0,61 %	↑	ja	D-Day	-0,21 %	↓	nein	nein		
30.07.2025	-0,12 %	↑	nein	nein	0,15 %	↑	nein	nein	nein	-0,63 %	↑	ja	D-Day	-0,47 %	↑	ja	D-Day	0,16 %	↑	nein	nein		
																				min. max.			
3			2			8			5			4			2								
Anzahl gültiger Distribution Day's															Anzahl gültiger Distribution Day's < -1,50 %					0		2	
0			0			0			0			0			2			0		0			

Relative Stärke 50 Handelstage		
grün = stärkster Index / rot= schwächster Index (absteigend sortiert)		
Datum	Markttrend	
30.07.2025	Aufwärtstrend	
Index	RSL 50	
NDQ	1,0553	
NDX	1,0495	
SPX	1,0403	
RUT	1,0308	
DJIA	1,0246	
NYA	1,0191	

## Wichtige Termine USA heute

(powered by Tradays-App: [www.tradays.com](http://www.tradays.com))

31. Juli 2025

### Kern PCE Preisindex m/m

	–	0.4%	0.2%
14:30	Aktuell	Prognose	Vorherige

### Kern PCE Preisindex y/y

	–	2.6%	2.7%
14:30	Aktuell	Prognose	Vorherige

### PCE Preisindex m/m

	–	0.2%	0.1%
14:30	Aktuell	Prognose	Vorherige

### PCE Preisindex y/y

	–	2.3%	2.3%
14:30	Aktuell	Prognose	Vorherige

### Privater Konsum m/m

	–	0.2%	–0.1%
14:30	Aktuell	Prognose	Vorherige

### Beschäftigungskostenindex q/q

	–	0.9%	0.9%
14:30	Aktuell	Prognose	Vorherige

### Erstanträge auf Arbeitslosenhilfe

	–	224 K	217 K
14:30	Aktuell	Prognose	Vorherige

### Folgeanträge auf Arbeitslosenhilfe

	–	1.966 M	1.955 M
14:30	Aktuell	Prognose	Vorherige

31. Juli 2025

### MNI Chicago, Geschäftsklima

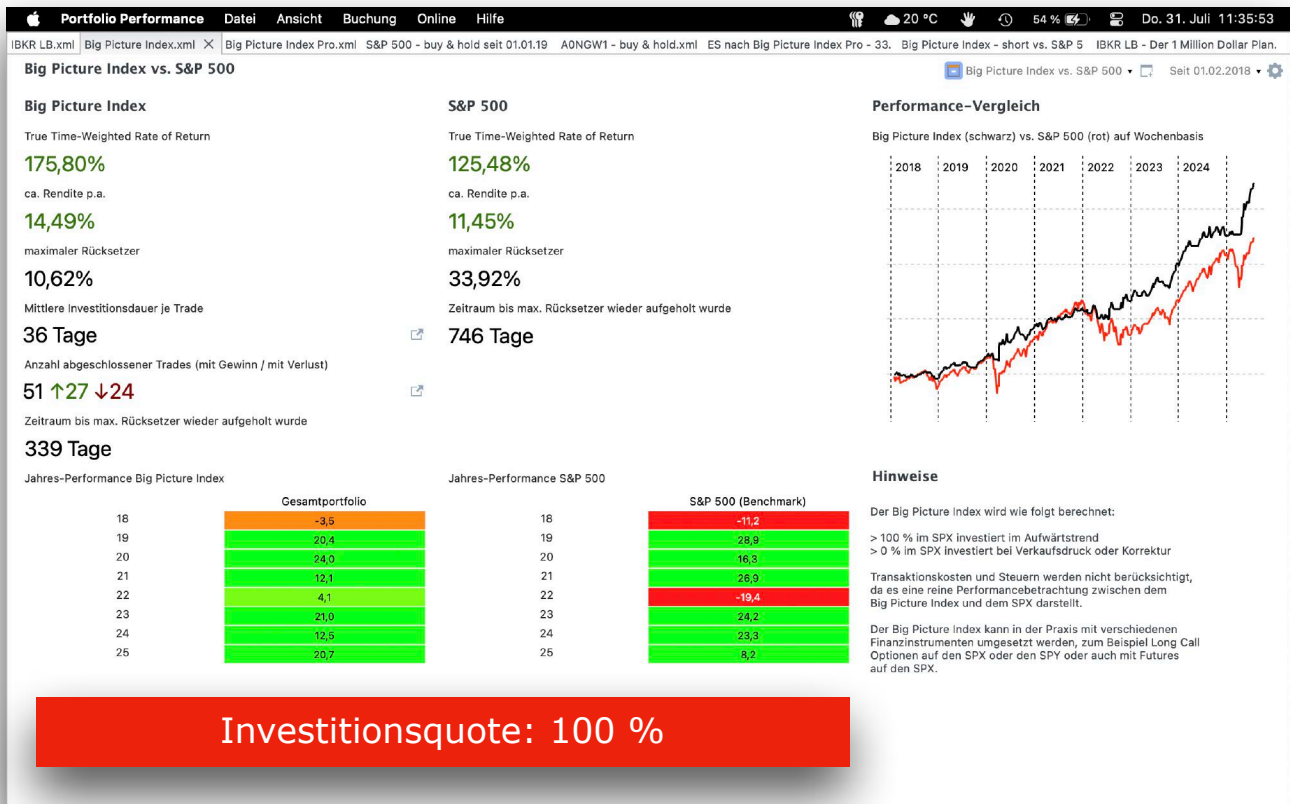
	–	42.4	40.4
15:45	Aktuell	Prognose	Vorherige

(powered by [www.earningswhispers.com](http://www.earningswhispers.com))

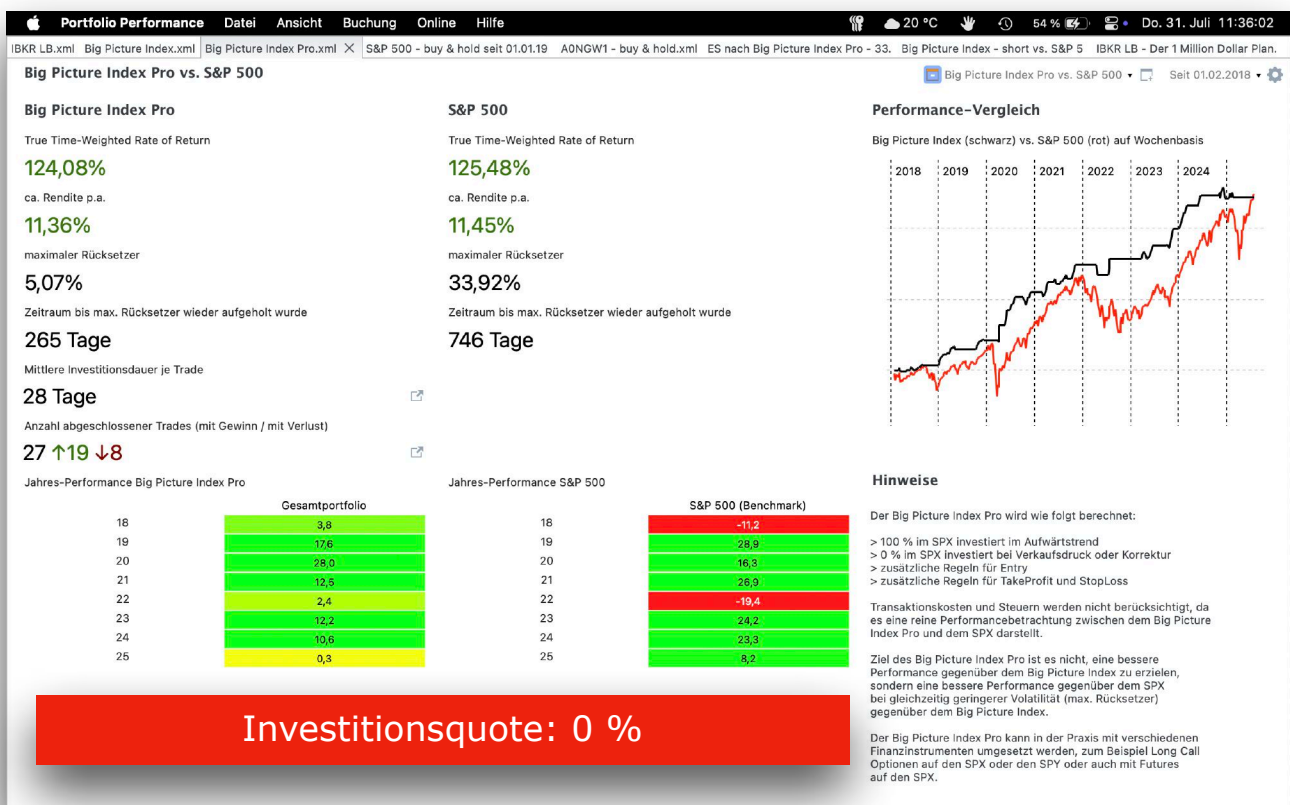
<http://eps.sh/cal>



# Der Big Picture Index mit Markt-Timing auf Basis des Big Picture im Vergleich zu buy & hold im S&P 500 ab 01.02.2018. (powered by natural intelligence only)



# Der Big Picture Index Pro mit Markt-Timing auf Basis des Big Picture und zusätzlichen Regeln im Vergleich zu buy & hold im S&P 500 ab 01.02.2018. (powered by natural intelligence only)



\*\*\* Anhang mit Erläuterungen \*\*\*

Verwendete Ticker-Symbole der Indices (in Klammern die Symbole auf TradingView, falls abweichend):

Hauptindices

S&P 500: SPX

Nasdaq Composite: NDQ (IXIC)

Dow Jones Index: DJIA (DJI)

Nebenindices

NYSE Composite Index: NYA

Russell 2000: RUT

Nasdaq 100: NDX

Verwendete Abkürzungen bzw. Erläuterungen:

FTD: Follow Through Day gemäß IBD-Definition

D-Day: Distribution Day gemäß IBD-Definition

FED: amerikanische Notenbank

RSL 50: relative Stärke nach Levy auf Basis von 50 Tagen

ATH: All-Time-High

A/D-Linie: Advanced Decline Line

Aufwärtstrend-Tag: ein Tag mit Tagesgewinn oder höherem Hoch und höherem Tief

Alpha-Aktien: Aktien, die den Markt anführen, aber im deutschen nicht als Führer oder Marktführer bezeichnet werden (klingt im englischen mit „marketleader“ besser)

\*\*\* Das Big-Picture-Konzept - Stand: 14.10.2024 \*\*\*

Das hier verwendete Konzept zur Einschätzung des Gesamt-Markt-Trends hat seinen Ursprung im Buch „Wie man mit Aktien Geld verdient“ von William J. O'Neil und dem von ihm gegründeten Finanzverlag „Investors Business Daily“, kurz IBD, erreichbar unter [www.investors.com](http://www.investors.com).

Ich habe das Konzept seit 2018 für mich überarbeitet und das Regelwerk so angepasst, dass es nur minimalen Interpretationsspielraum gibt, d.h. alle Regeln rausgeschmissen, die nicht digital ja oder nein sind oder diese bei Bedarf entsprechend ersetzt. Durch die Überarbeitungen ergeben sich hin und wieder kleine Abweichungen gegenüber dem Original Big Picture von IBD, die aber nicht nennenswert sind.

Die Analyse erfolgt hauptsächlich im Tageschart und zur Unterstützung am Wochenende im Wochenchart.

Der Grundgedanke ist folgender: 3 von 4 Aktien folgen dem Gesamtmarkt. Als Gesamtmarkt werden hierbei die folgenden marktbreiten Indices verstanden: S&P 500, Nasdaq Composite, Dow Jones Industrial Average und ergänzend der Russell 2000. Ich selbst habe die Liste der Indices noch um den NYSE Composite und den Nasdaq 100 ergänzt. Ist in der täglichen Analyse von allen Indices die Rede ist, dann sind die hier 6 aufgeführten Indices gemeint.

Wenn der Gesamtmarkt nun auf breiter Front nach Süden zieht, sind die eigenen Aktien im Depot meist mit davon betroffen und werden mit runter gezogen (Gegenwind).

Von November 2007 bis März 2009 verlor der S&P 500 in der Spitze rund 57 %. In diesem Zeitraum haben auch Aktiendepot´s , die ausschließlich auf Buy & Hold setzen stark an Wert verloren, was man emotional auch ertragen können muss.

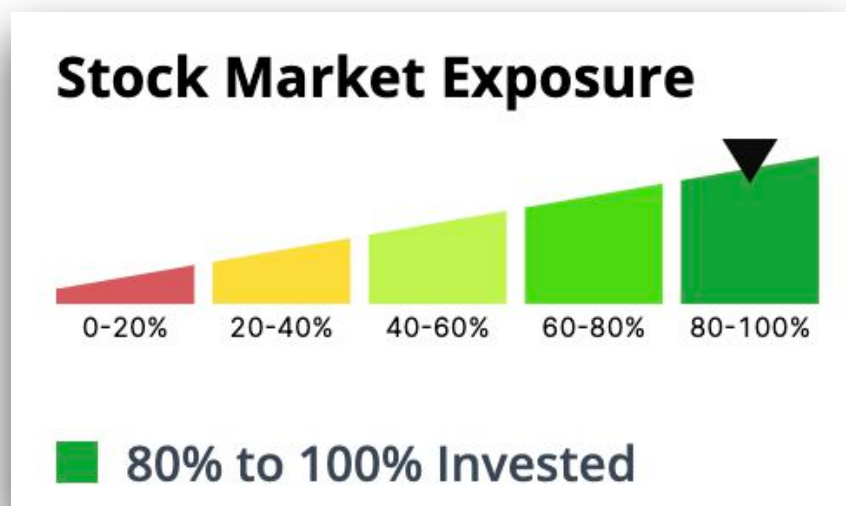
Im Gegenzug ist es einfacher und mit weniger Risiko verbunden, wenn man einen Aufwärtstrend im Gesamtmarkt für den Kauf einzelner Aktien nutzt (Rückenwind).

Im Ergebnis der täglichen Analyse, die mit etwas Übung nur wenige Minuten dauert, gibt es drei Möglichkeiten mit entsprechender Handlungs-Empfehlung für Aktien von IBD:

- Aufwärtstrend: Investitionsgrad bis 100 %
- Verkaufsdruck: Investitionsgrad bis 50 %
- Korrektur (vorher Abwärtstrend benannt): Investitionsgrad 0 %

Ich habe die Erfahrung gemacht, dass es durchaus sinnvoller ist, schon beim Auftreten von ● Verkaufsdruck auf Investitionsgrad 0 % umzusteigen.

In 2023 hat IBD den Investitionsgrad etwas differenziert und wie folgt in 5 Stufen aufgeteilt (Beispiel, nicht aktuell):



Im Mai 2024 wurde erstmalig der Wechsel von der Korrektur in einen Markt mit Verkaufsdruck von IBD vorgenommen, d.h. von rot auf gelb. Der Investitionsgrad wurde dabei von 20 % bis 40 % auf 40 % bis 60 % angehoben.

Es ist jedoch nicht klar definiert, in welcher Marktphase welcher Investitionsgrad empfohlen wird. Daher bleibe ich bei der bewährten Methode.

Letztlich muss jeder Investor für sich entscheiden, in welcher Höhe er bei welcher Marktlage investiert sein will.

Alternativ zum Kaufen/Verkaufen kann man sein Depot auch mit den bekannten Mitteln absichern.

\*\*\* Risikohinweise - Stand: 16.05.2025 \*\*\*

Das oben aufgeführte Big Picture und die Big Picture Indices stellen keine Handlungsempfehlung dar und dienen ausschließlich der Weiterbildung. Ich übernehme keine Haftung für Trades, die auf Basis meiner Einschätzungen durchgeführt werden. Auch habe ich keine gesetzlich vorgeschriebene Zulassung für Beratung in Wertpapieren und Börsenhandel.

Ideen und Kritik zu Verbesserung sind herzlich willkommen.

👉 Let's rock the Wall Street and may the force of money be with you! 👉