

● ● ● US-Markets - The Big Picture & Indices ● ● ●⁸

Montag, 18. August 2025

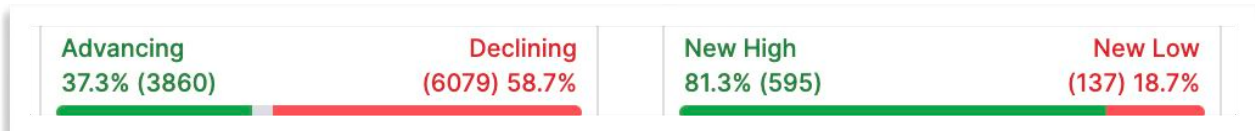
Überwiegend leichte bis solide Verluste am Freitag an der Wall Street, lediglich der DJIA konnte ein minimales Plus retten.

Umsatzvolumen NASDAQ: ↓ gegenüber Vortag

↓ gegenüber Durchschnitt

Umsatzvolumen NYSE: ↑ gegenüber Vortag

↓ gegenüber Durchschnitt

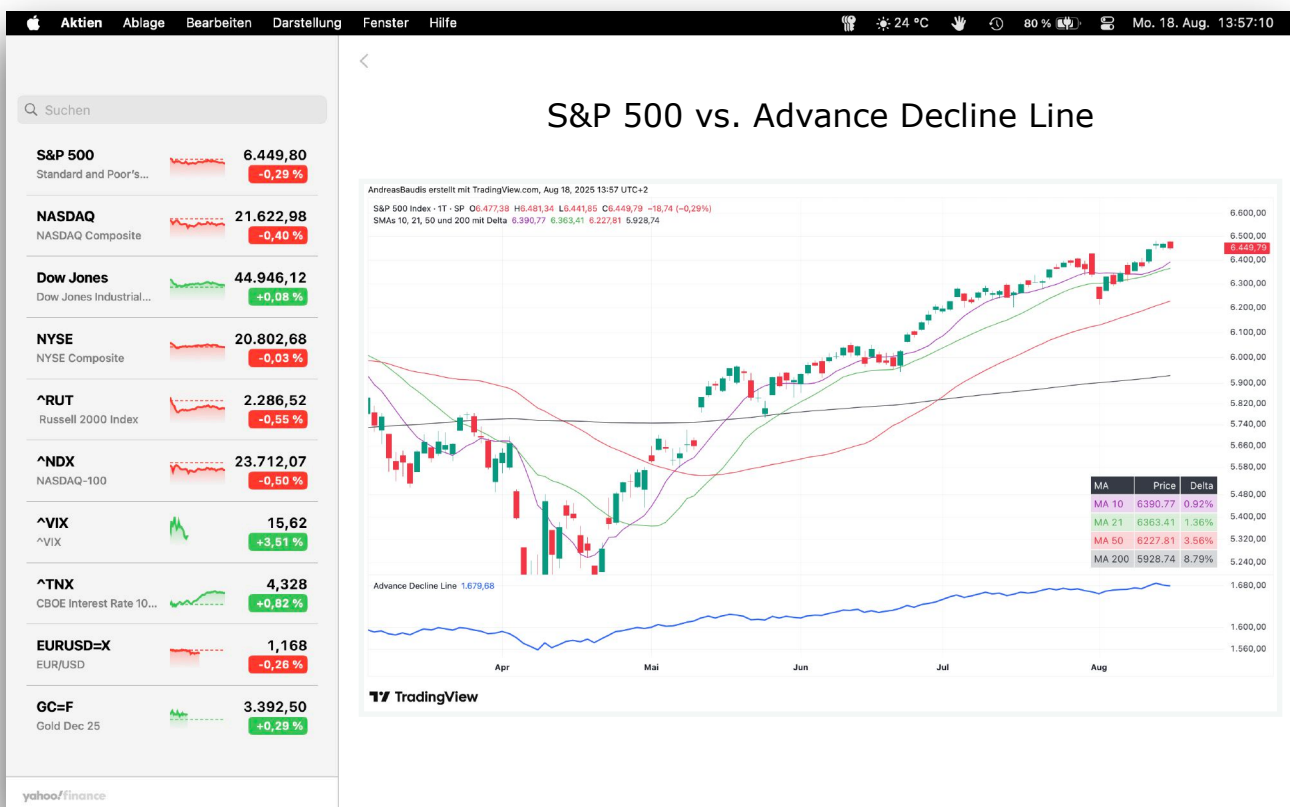


(powered by www.finviz.com)

Auf Wochenbasis konnten die Indices allesamt leicht bis solide zulegen.

Der Gesamtmarkt ist weiterhin im Aufwärtstrend, eine Seitwärtsbewegung würde dem Markt jedoch gut tun.

Risikolevel: leicht erhöht



(powered by Aktien-App macOS & [TradingView](https://www.tradingview.com))

(powered by IBD & natural intelligence only)

Relative Stärke 50 Handelstage	
grün = stärkster Index / rot= schwächster Index (absteigend sortiert)	
Datum	Markttrend
15.08.2025	Aufwärtstrend
Index	RSL 50
NDQ	1,0525
NDX	1,0425
RUT	1,0370
SPX	1,0356
DJIA	1,0242
NYA	1,0180

Wichtige Termine USA heute: keine

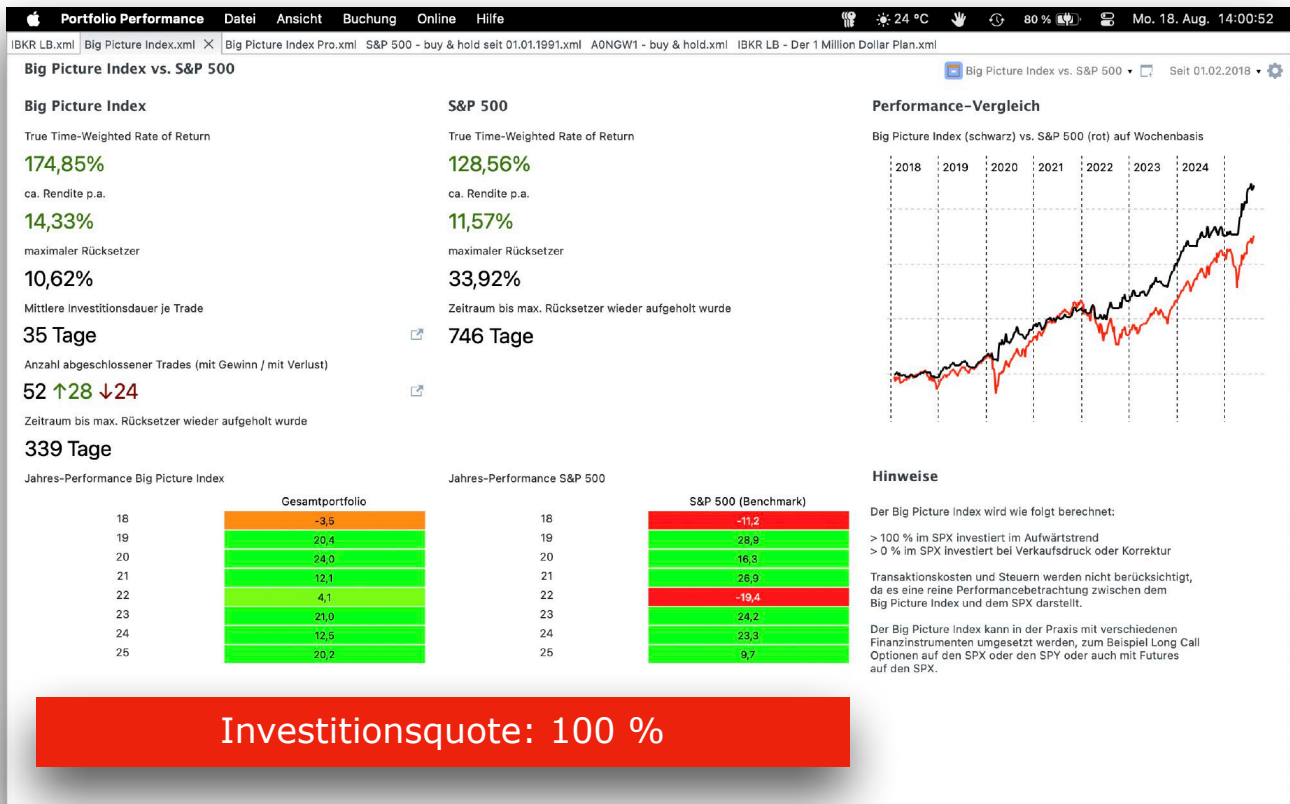
(powered by Tradays-App: www.tradays.com)

Die wichtigsten Quartalsergebnisse der Woche

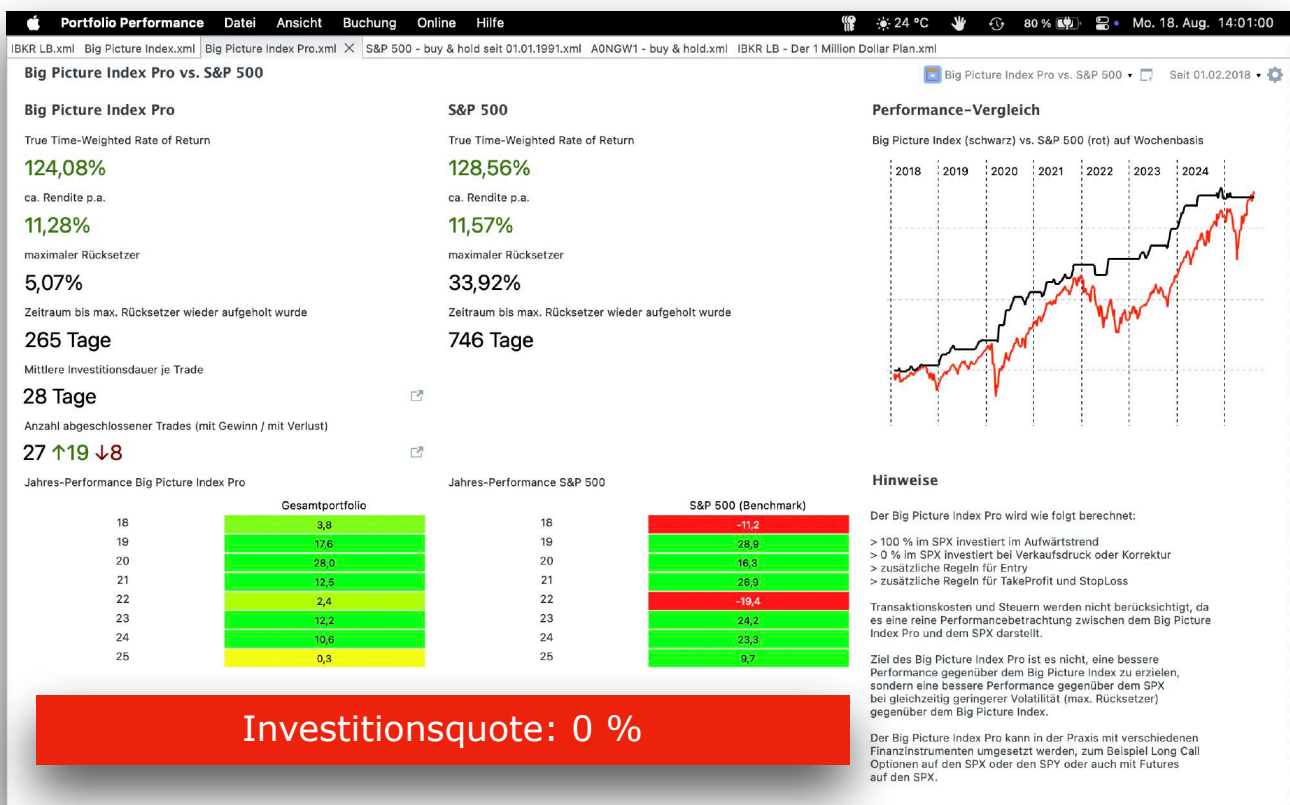
(powered by www.earningswhispers.com)

EARNINGS WHISPERS										Most Anticipated Earnings Releases														
										for the week beginning														
										August 18, 2025														
Monday					Tuesday					Wednesday					Thursday					Friday				
Before Open		After Close			Before Open		After Close			Before Open		After Close			Before Open		After Close			Before Open		After Close		
CRGO		PANW			HD		TOL			TGT		NDSN			WMT		ZM			BJ				
FREIGHTOS		paloalto			HOME DEPOT		Toll Brothers			TARGET		Nordson			Walmart		zoom			BJS				
BTDR		BLNK			AS		ZTO			FL		CAAP			HOV		WDAY			GFI				
BITDEER		blink			AMER SPORTS		ZTO 中通快递			ESTÉE LAUDER COMPANIES		COMPAGNIE AMERICA AIRPORTS			Hoynanian		workday			CROSS FIELDS				
RSKD		FN			VIK		JHX			*****		BBAR			CSQ		INTU							
riskified		fabrinet			VIKING		James Hardie			ZIM		BBVA			CanadianSolar		intuit							
CBAT		API			MDT		LZB			TJX		COTY			OSIS		ROSS							
中比新能源		agora			Medtronic		LABOY			ADI		COTY			OSI SYSTEMS, INC.		ROSS DRESS FOR LESS							
		BHP			XPEV		jack henry			ANALOG DEVICES		Ascentage			VNET									
		BHP			XPENG					BIDU		TLX			世纪互联 VNET									
		FLXS			OPRA		CCF			Baidu 百度		Telix			BLI		bilibili							
		FLEXSTEEL WALL			Opera		CARLYLE			DY		UFI			AEG									
		waldencast			PINC		KEYS			DYCOM		UNIFI			AEGON									
		XP			PREMIER		KEYSIGHT TECHNOLOGIES			FUTU					YMM									
		XP Inc.					SQM			FUTU					满帮 Full Truck Alliance									
		NYXH					SQM			GDS					YSG									
		Nyxoah					AUNA			GDS 万国数据					YATSEN									
							FLNT			BZ					SCSC									
							FLUENT			BOSS直聘					scansource									
http://eps.sh/cal																								
										© 2025 Earnings Whispers														

Der Big Picture Index mit Markt-Timing auf Basis des Big Picture im Vergleich zu buy & hold im S&P 500 ab 01.02.2018. (powered by natural intelligence only)



Der Big Picture Index Pro mit Markt-Timing auf Basis des Big Picture und zusätzlichen Regeln im Vergleich zu buy & hold im S&P 500 ab 01.02.2018. (powered by natural intelligence only)



*** Anhang mit Erläuterungen ***

Verwendete Ticker-Symbole der Indices (in Klammern die Symbole auf TradingView, falls abweichend):

Hauptindices

S&P 500: SPX

Nasdaq Composite: NDQ (IXIC)

Dow Jones Index: DJIA (DJI)

Nebenindices

NYSE Composite Index: NYA

Russell 2000: RUT

Nasdaq 100: NDX

Verwendete Abkürzungen bzw. Erläuterungen:

FTD: Follow Through Day gemäß IBD-Definition

D-Day: Distribution Day gemäß IBD-Definition

FED: amerikanische Notenbank

RSL 50: relative Stärke nach Levy auf Basis von 50 Tagen

ATH: All-Time-High

A/D-Linie: Advanced Decline Line

Aufwärtstrend-Tag: ein Tag mit Tagesgewinn oder höherem Hoch und höherem Tief

Alpha-Aktien: Aktien, die den Markt anführen, aber im deutschen nicht als Führer oder Marktführer bezeichnet werden (klingt im englischen mit „marketleader“ besser)

*** Das Big-Picture-Konzept - Stand: 14.10.2024 ***

Das hier verwendete Konzept zur Einschätzung des Gesamt-Markt-Trends hat seinen Ursprung im Buch „Wie man mit Aktien Geld verdient“ von William J. O'Neil und dem von ihm gegründeten Finanzverlag „Investors Business Daily“, kurz IBD, erreichbar unter www.investors.com.

Ich habe das Konzept seit 2018 für mich überarbeitet und das Regelwerk so angepasst, dass es nur minimalen Interpretationsspielraum gibt, d.h. alle Regeln rausgeschmissen, die nicht digital ja oder nein sind oder diese bei Bedarf entsprechend ersetzt. Durch die Überarbeitungen ergeben sich hin und wieder kleine Abweichungen gegenüber dem Original Big Picture von IBD, die aber nicht nennenswert sind.

Die Analyse erfolgt hauptsächlich im Tageschart und zur Unterstützung am Wochenende im Wochenchart.

Der Grundgedanke ist folgender: 3 von 4 Aktien folgen dem Gesamtmarkt. Als Gesamtmarkt werden hierbei die folgenden marktbreiten Indices verstanden: S&P 500, Nasdaq Composite, Dow Jones Industrial Average und ergänzend der Russell 2000. Ich selbst habe die Liste der Indices noch um den NYSE Composite und den Nasdaq 100 ergänzt. Ist in der täglichen Analyse von allen Indices die Rede ist, dann sind die hier 6 aufgeführten Indices gemeint.

Wenn der Gesamtmarkt nun auf breiter Front nach Süden zieht, sind die eigenen Aktien im Depot meist mit davon betroffen und werden mit runter gezogen (Gegenwind).

Von November 2007 bis März 2009 verlor der S&P 500 in der Spitze rund 57 %. In diesem Zeitraum haben auch Aktiendepot´s , die ausschließlich auf Buy & Hold setzen stark an Wert verloren, was man emotional auch ertragen können muss.

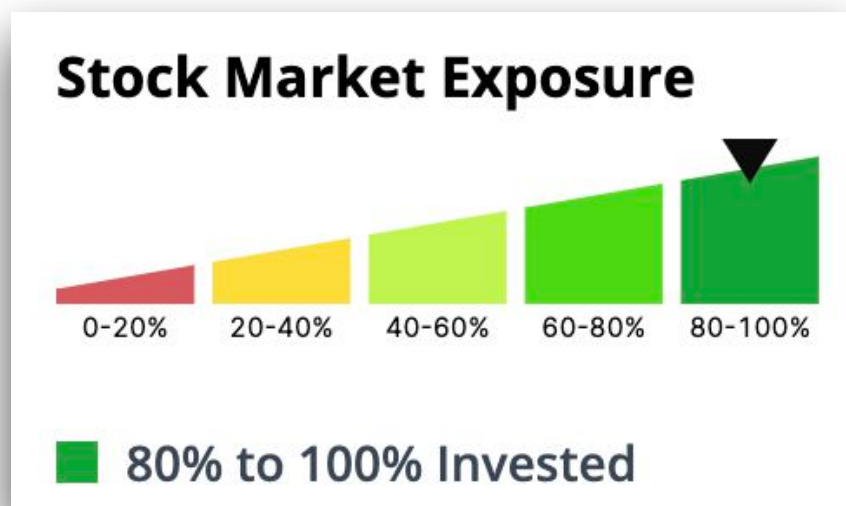
Im Gegenzug ist es einfacher und mit weniger Risiko verbunden, wenn man einen Aufwärtstrend im Gesamtmarkt für den Kauf einzelner Aktien nutzt (Rückenwind).

Im Ergebnis der täglichen Analyse, die mit etwas Übung nur wenige Minuten dauert, gibt es drei Möglichkeiten mit entsprechender Handlungs-Empfehlung für Aktien von IBD:

- Aufwärtstrend: Investitionsgrad bis 100 %
- Verkaufsdruck: Investitionsgrad bis 50 %
- Korrektur (vorher Abwärtstrend benannt): Investitionsgrad 0 %

Ich habe die Erfahrung gemacht, dass es durchaus sinnvoller ist, schon beim Auftreten von ● Verkaufsdruck auf Investitionsgrad 0 % umzusteigen.

In 2023 hat IBD den Investitionsgrad etwas differenziert und wie folgt in 5 Stufen aufgeteilt (Beispiel, nicht aktuell):



Im Mai 2024 wurde erstmalig der Wechsel von der Korrektur in einen Markt mit Verkaufsdruck von IBD vorgenommen, d.h. von rot auf gelb. Der Investitionsgrad wurde dabei von 20 % bis 40 % auf 40 % bis 60 % angehoben.

Es ist jedoch nicht klar definiert, in welcher Marktphase welcher Investitionsgrad empfohlen wird. Daher bleibe ich bei der bewährten Methode.

Letztlich muss jeder Investor für sich entscheiden, in welcher Höhe er bei welcher Marktlage investiert sein will.

Alternativ zum Kaufen/Verkaufen kann man sein Depot auch mit den bekannten Mitteln absichern.

*** Risikohinweise - Stand: 16.05.2025 ***

Das oben aufgeführte Big Picture und die Big Picture Indices stellen keine Handlungsempfehlung dar und dienen ausschließlich der Weiterbildung. Ich übernehme keine Haftung für Trades, die auf Basis meiner Einschätzungen durchgeführt werden. Auch habe ich keine gesetzlich vorgeschriebene Zulassung für Beratung in Wertpapieren und Börsenhandel.

Ideen und Kritik zu Verbesserung sind herzlich willkommen.

👉 Let's rock the Wall Street and may the force of money be with you! 👉