

US-Markets - The Big Picture & Indices

Dienstag, 19. August 2025

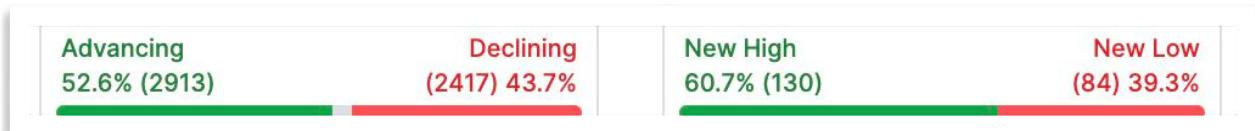
Kaum Bewegung gestern an der Wall Street und die Indices endeten überwiegend in der Nähe der Vortages-Schlusskurse, mit einer Ausnahme: der RUT konnte leicht zulegen.

Umsatzvolumen NASDAQ: ↑ gegenüber Vortag

↓ gegenüber Durchschnitt

Umsatzvolumen NYSE: ↓ gegenüber Vortag

↓ gegenüber Durchschnitt

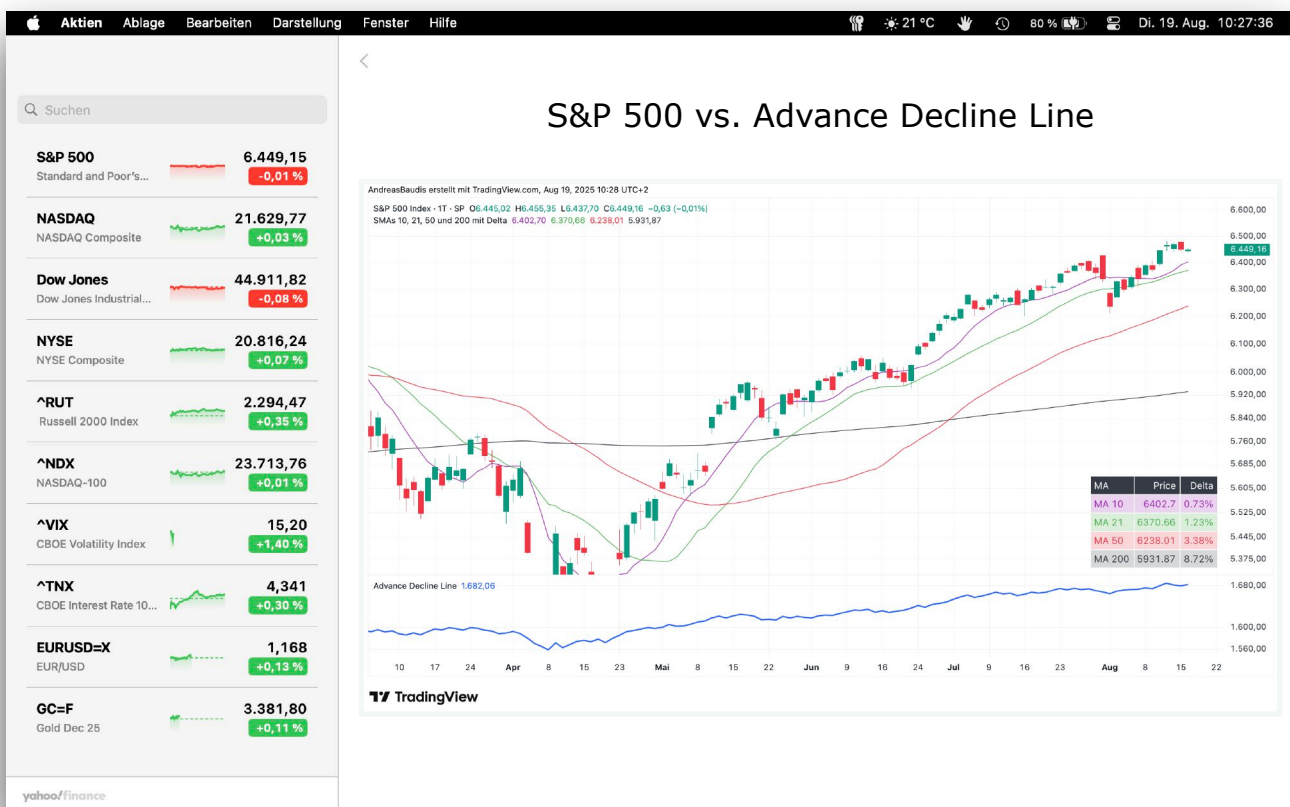


(powered by www.finviz.com)

Ist der Markt aktuell träge, weil wir gestern keine Konjunkturdaten auf dem Zettel hatten oder liegt's einfach an der Holiday-Season? Vielleicht beides, wer weiß.

Der Gesamtmarkt ist weiterhin im Aufwärtstrend, dem jedoch etwas Dynamik fehlt.

Risikolevel: leicht erhöht






(powered by Aktien-App macOS & [TradingView](https://www.tradingview.com))

Distribution Day's & Follow Through Day's der letzten 25 Handelstage & RSL 50 (powered by IBD & natural intelligence only)

Distribution Day's Wall Street seit 02.02.2018																							
Die D-Day-Zählung weicht ggfls. vom Original leicht ab, da IBD zusätzliche Regeln verwendet.											ältester gültiger Handelstag für die Zählung der D-Day´s (innerhalb der letzten 25 Handelstage): 15.07.2025												
(MI = Major Index / SI = Secondary Index)																							
Datum	S&P 500 (MI)			Nasdaq Comp. (MI)			Dow Jones IA (MI)			NYSE Comp. (SI)			Russell 2000 (SI)			Nasdaq 100 (SI)			25 Tage				
	Tages-GV	Volumen	gültiger D-Day?	Tages-GV	Volumen	gültiger D-Day?	Tages-GV	Volumen	gültiger D-Day?	Tages-GV	Volumen	gültiger D-Day?	Tages-GV	Volumen	gültiger D-Day?	Tages-GV	Volumen	gültiger D-Day?	Tages-GV	Volumen	gültiger D-Day?		
15.07.2025	-0,40 %	↑	ja	-0,18 %	↑	nein	-0,98 %	↑	ja	D-Day	-1,01 %	↑	ja	D-Day	-1,99 %	↑	ja	D-Day	0,13 %	↑	nein		
16.07.2025	0,32 %	↑	nein	0,25 %	↑	nein	0,53 %	↑	nein	nein	0,55 %	↑	nein	nein	0,99 %	↑	nein	nein	0,10 %	↑	nein		
17.07.2025	0,54 %	↑	nein	0,75 %	↑	nein	0,52 %	↑	nein	nein	0,51 %	↑	nein	nein	1,20 %	↑	nein	nein	0,76 %	↑	nein		
18.07.2025	-0,01 %	↑	nein	0,05 %	↑	nein	-0,32 %	↑	ja	D-Day	-0,23 %	↑	nein	nein	-0,61 %	↑	nein	nein	-0,07 %	↑	nein		
21.07.2025	0,14 %	↑	nein	0,38 %	↑	nein	-0,04 %	↑	nein	nein	-0,13 %	↑	nein	nein	-0,40 %	↑	nein	nein	0,50 %	↑	nein		
22.07.2025	0,06 %	↑	nein	-0,39 %	↑	nein	0,40 %	↑	nein	nein	0,70 %	↑	nein	nein	0,79 %	↑	nein	nein	-0,50 %	↑	nein		
23.07.2025	0,78 %	↑	nein	0,61 %	↑	nein	1,14 %	↑	nein	nein	1,27 %	↑	nein	nein	1,53 %	↑	nein	nein	0,43 %	↑	nein		
24.07.2025	0,07 %	↑	nein	0,18 %	↑	nein	-0,70 %	↑	ja	D-Day	-0,33 %	↑	nein	nein	-1,36 %	↑	nein	nein	0,25 %	↑	nein		
25.07.2025	0,40 %	↑	nein	0,24 %	↑	nein	0,47 %	↑	nein	nein	0,47 %	↑	nein	nein	0,40 %	↑	nein	nein	0,23 %	↑	nein		
28.07.2025	0,02 %	↑	nein	0,33 %	↑	nein	-0,14 %	↑	nein	nein	-0,62 %	↑	ja	D-Day	-0,19 %	↑	nein	nein	0,36 %	↑	nein		
29.07.2025	-0,30 %	↑	ja	-0,38 %	↑	nein	-0,46 %	↑	ja	D-Day	-0,29 %	↑	ja	D-Day	-0,61 %	↑	ja	D-Day	-0,21 %	↑	nein		
30.07.2025	-0,12 %	↑	nein	0,15 %	↑	nein	-0,38 %	↑	nein	nein	-0,63 %	↑	ja	D-Day	-0,47 %	↑	ja	D-Day	0,16 %	↑	nein		
31.07.2025	-0,37 %	↑	ja	-0,03 %	↑	nein	-0,74 %	↑	ja	D-Day	-0,84 %	↑	ja	D-Day	-0,93 %	↑	ja	D-Day	-0,55 %	↑	ja		
01.08.2025	-1,60 %	↑	nein	-2,24 %	↑	nein	-1,23 %	↑	ja	D-Day	-0,93 %	↑	nein	nein	-2,03 %	↑	nein	nein	-1,96 %	↑	nein		
04.08.2025	1,47 %	↑	nein	1,95 %	↑	nein	1,34 %	↑	nein	nein	1,09 %	↑	nein	nein	2,10 %	↑	nein	nein	1,87 %	↑	nein		
05.08.2025	-0,49 %	↑	ja	-0,65 %	↑	ja	-0,14 %	↑	nein	nein	-0,16 %	↑	nein	nein	0,60 %	↑	nein	nein	-0,73 %	↑	ja		
06.08.2025	0,73 %	↑	nein	1,21 %	↑	nein	0,18 %	↑	nein	nein	0,16 %	↑	nein	nein	-0,20 %	↑	nein	nein	1,29 %	↑	FTD-like		
07.08.2025	-0,08 %	↑	nein	0,35 %	↑	nein	-0,51 %	↑	nein	nein	-0,11 %	↑	nein	nein	-0,30 %	↑	nein	nein	0,32 %	↑	nein		
08.08.2025	0,78 %	↑	nein	0,98 %	↑	nein	0,47 %	↑	nein	nein	0,29 %	↑	nein	nein	0,17 %	↑	nein	nein	0,95 %	↑	nein		
11.08.2025	-0,25 %	↑	nein	-0,30 %	↑	ja	-0,45 %	↑	nein	nein	-0,20 %	↑	nein	nein	-0,09 %	↑	nein	nein	-0,36 %	↑	ja		
12.08.2025	1,13 %	↑	nein	1,39 %	↑	nein	1,10 %	↑	nein	nein	1,11 %	↑	nein	nein	2,99 %	↑	nein	FTD-like	1,33 %	↑	nein		
13.08.2025	0,32 %	↑	nein	0,14 %	↑	nein	1,04 %	↑	nein	nein	0,76 %	↑	nein	nein	1,98 %	↑	nein	FTD-like	0,04 %	↑	nein		
14.08.2025	0,03 %	↑	nein	-0,01 %	↑	nein	-0,02 %	↑	nein	nein	-0,28 %	↑	nein	nein	-1,24 %	↑	nein	nein	-0,07 %	↑	nein		
15.08.2025	-0,29 %	↑	ja	-0,40 %	↑	nein	0,08 %	↑	nein	nein	-0,03 %	↑	nein	nein	-0,55 %	↑	ja	D-Day	-0,51 %	↑	nein		
18.08.2025	-0,01 %	↑	nein	0,03 %	↑	nein	-0,08 %	↑	nein	nein	0,07 %	↑	nein	nein	0,35 %	↑	nein	nein	0,01 %	↑	nein		
			5			2			6			5			5			3			min. max.		
			Anzahl gültiger Distribution Day's			Anzahl gültiger Distribution Day's			Anzahl gültiger Distribution Day's			Anzahl gültiger Distribution Day's			Anzahl gültiger Distribution Day's			Anzahl gültiger Distribution Day's			Anzahl gültiger Distribution Day's		
			0			0			0			0			0			1			0		
			0			0			0			0			0			0			0		
			0			0			0			0			0			0			0		
			0			0			0			0			0			0			0		
			0			0			0			0			0			0			0		
			0			0			0			0			0			0			0		
			0			0			0			0			0			0			0		
			0			0			0			0			0			0			0		
			0			0			0			0			0			0			0		
			0			0			0			0			0			0			0		
			0			0			0			0			0			0			0		
			0			0			0			0			0			0			0		
			0			0			0			0			0			0			0		
			0			0			0			0			0			0			0		
			0			0			0			0			0			0			0		
			0			0			0			0			0			0			0		
			0			0			0			0			0			0			0		
			0			0			0			0			0			0			0		
			0			0			0			0			0			0			0		
			0			0			0			0			0			0			0		
			0			0			0			0			0			0			0		
			0			0			0			0			0			0			0		
			0			0			0			0			0			0			0		
			0			0			0			0			0			0			0		
			0			0			0			0			0			0			0		
			0			0			0			0			0			0			0		
			0			0			0			0			0			0			0		
			0			0			0			0			0			0			0		
			0			0			0			0			0			0			0		
			0			0			0			0			0			0			0		
			0			0			0			0			0			0			0		
			0			0			0			0			0			0			0		
			0			0			0			0			0			0			0		
			0			0			0			0			0			0			0		
			0			0			0			0			0			0			0		
			0			0			0			0			0			0			0		
			0			0			0			0			0			0			0		
			0			0			0			0			0			0			0		
			0			0			0			0			0			0			0		
			0			0			0			0			0			0			0		
			0			0			0			0			0			0			0		
			0			0			0			0			0			0			0		
			0			0			0			0			0			0			0		
			0			0			0			0			0			0			0		
			0			0			0			0			0			0			0		
			0			0			0			0			0			0			0		
			0			0			0			0			0			0			0		
			0			0			0			0			0			0			0		
			0			0			0														

Wichtige Termine USA heute: keine

(powered by Tradays-App: www.tradays.com)

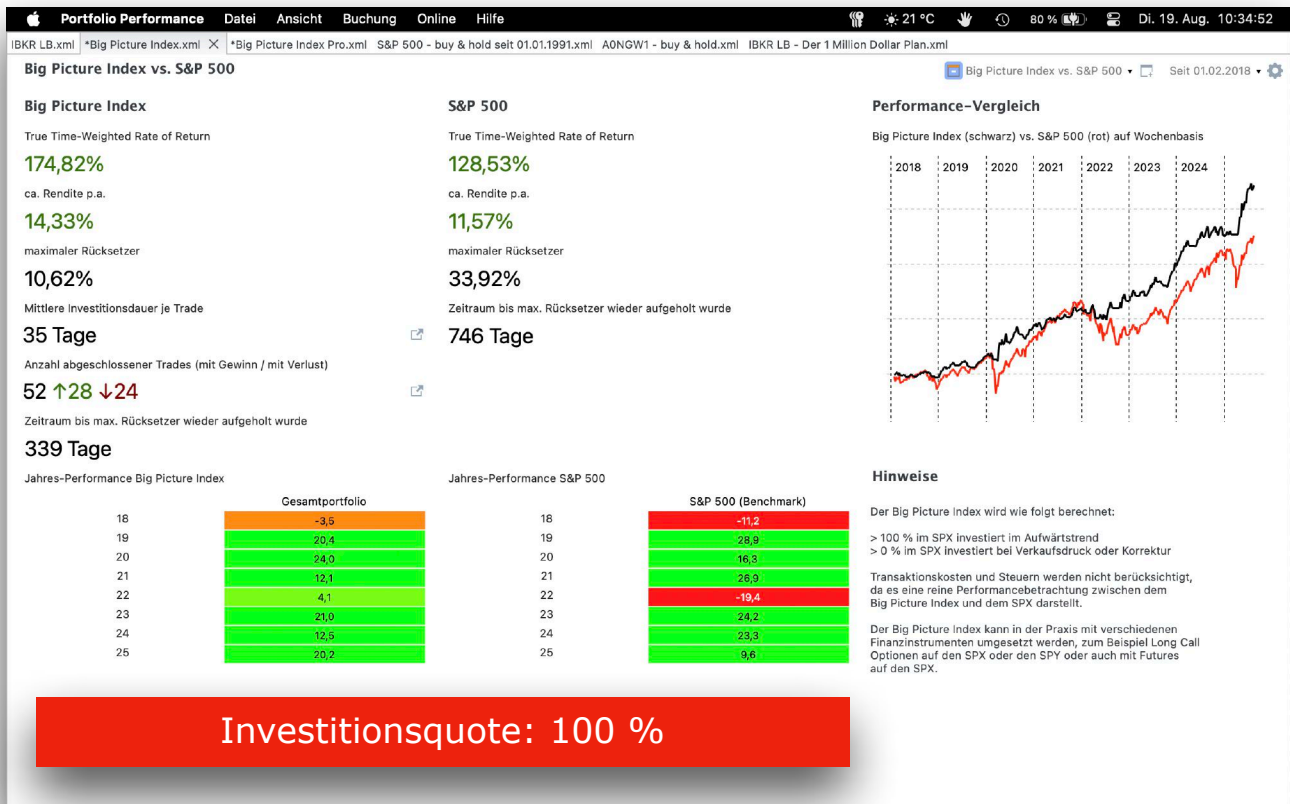
19. August 2025			
Baubeginne			
	–	1.287 M	1.321 M
14:30	Aktuell	Prognose	Vorherige
Baugenehmigungen			
	–	1.415 M	1.397 M
14:30	Aktuell	Prognose	Vorherige
Baubeginne m/m			
	–	3.2%	4.6%
14:30	Aktuell	Prognose	Vorherige
Fed Governor Bowman spricht			
	–	–	–
20:10	Aktuell	Prognose	Vorherige

Die wichtigsten Quartalsergebnisse der Woche

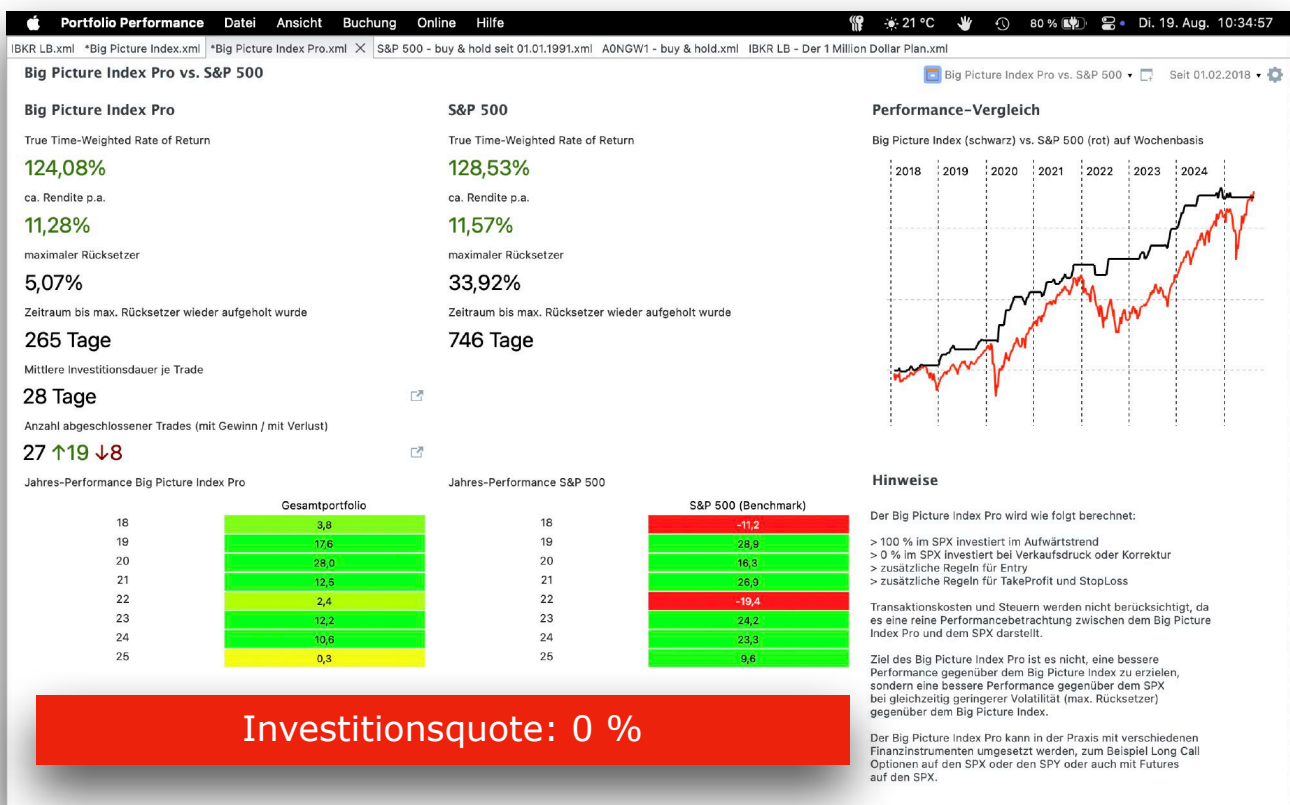
(powered by www.earningswhispers.com)

EARNINGS WHISPERS		Most Anticipated Earnings Releases									
		for the week beginning									
		August 18, 2025									
Monday		Tuesday		Wednesday		Thursday		Friday			
Before Open	After Close	Before Open	After Close	Before Open	After Close	Before Open	After Close	Before Open	Before Open		
<div>CRGO</div> <div>FREIGHTOS</div> <div>BTDR</div> <div>BITDEER</div> <div>RSKD</div> <div>riskified</div> <div>CBAT</div> <div>中比新能源</div>	<div>PANW</div> <div>paloalto</div> <div>BLNK</div> <div>blink</div> <div>FN</div> <div>fabrinet</div> <div>API</div> <div>agora</div> <div>BHP</div> <div>BHP</div> <div>FLXS</div> <div>FLEXSTEEL WALD</div> <div>waldencast</div> <div>XP</div> <div>XP Inc.</div> <div>NYXH</div> <div>Nyxoah</div>	<div>HD</div> <div>HOME DEPOT</div> <div>AS</div> <div>AMER SPORTS</div> <div>VIK</div> <div>VIKING</div> <div>MDT</div> <div>Medtronic</div> <div>XPEV</div> <div>X P E N G</div> <div>OPRA</div> <div>Opera</div> <div>PINC</div> <div>PREMIER</div>	<div>TOL</div> <div>Toll Brothers</div> <div>ZTO</div> <div>ZTO 中通快递</div> <div>JHX</div> <div>James Hardie</div> <div>LZB</div> <div>L A B O Y</div> <div>JQHY</div> <div>jack henry</div> <div>CCF</div> <div>CARLYLE</div> <div>KEYS</div> <div>KEYSIGHT TECHNOLOGIES</div> <div>SQM</div> <div>SQM</div> <div>AUNA</div> <div>auna</div> <div>FLNT</div> <div>FLUENT</div>	<div>TGT</div> <div>TARGET</div> <div>EL</div> <div>ESTÉE LAUDER COMPANIES</div> <div>ZM</div> <div>ZIM</div> <div>TJX</div> <div>TJX</div> <div>ADI</div> <div>ANALOG DEVICES</div> <div>BIDU</div> <div>Baidu 百度</div> <div>DY</div> <div>DYCOM</div> <div>FUTU</div> <div>FUTU</div> <div>GDS</div> <div>GDS 万国数据</div> <div>BZ</div> <div>BOSS直聘</div>	<div>NDSN</div> <div>Nordson</div> <div>CAAP</div> <div>COMPAGNIE AMERICA AIRPORTS</div> <div>BBAR</div> <div>BBVA</div> <div>COTY</div> <div>COTY</div> <div>AAPG</div> <div>Ascentage</div> <div>TLX</div> <div>Telix</div> <div>UFI</div> <div>UNIFI</div>	<div>WMT</div> <div>Walmart</div> <div>HOV</div> <div>Hovnanian Enterprise Inc.</div> <div>CSQ</div> <div>CanadianSolar</div> <div>OSIS</div> <div>OSI SYSTEMS, INC.</div> <div>VNET</div> <div>世纪互联 VNET</div> <div>BLI</div> <div>bilibili</div> <div>AEG</div> <div>LEGON</div> <div>YMM</div> <div>满帮 Full Truck Alliance</div> <div>YSG</div> <div>YATSEN</div> <div>亚士登</div> <div>SCSC</div> <div>scansource</div>	<div>ZM</div> <div>zoom</div> <div>WDAY</div> <div>workday</div> <div>INTU</div> <div>intuit</div> <div>ROST</div> <div>ROSS DRESS FOR LESS</div>	<div>BJ</div> <div>BJS</div> <div>GF</div> <div>CROSS FIELDS</div>			
http://eps.sh/cal								© 2025 Earnings Whispers			

Der Big Picture Index mit Markt-Timing auf Basis des Big Picture im Vergleich zu buy & hold im S&P 500 ab 01.02.2018. (powered by natural intelligence only)



Der Big Picture Index Pro mit Markt-Timing auf Basis des Big Picture und zusätzlichen Regeln im Vergleich zu buy & hold im S&P 500 ab 01.02.2018. (powered by natural intelligence only)



*** Anhang mit Erläuterungen ***

Verwendete Ticker-Symbole der Indices (in Klammern die Symbole auf TradingView, falls abweichend):

Hauptindices

S&P 500: SPX

Nasdaq Composite: NDQ (IXIC)

Dow Jones Index: DJIA (DJI)

Nebenindices

NYSE Composite Index: NYA

Russell 2000: RUT

Nasdaq 100: NDX

Verwendete Abkürzungen bzw. Erläuterungen:

FTD: Follow Through Day gemäß IBD-Definition

D-Day: Distribution Day gemäß IBD-Definition

FED: amerikanische Notenbank

RSL 50: relative Stärke nach Levy auf Basis von 50 Tagen

ATH: All-Time-High

A/D-Linie: Advanced Decline Line

Aufwärtstrend-Tag: ein Tag mit Tagesgewinn oder höherem Hoch und höherem Tief

Alpha-Aktien: Aktien, die den Markt anführen, aber im deutschen nicht als Führer oder Marktführer bezeichnet werden (klingt im englischen mit „marketleader“ besser)

*** Das Big-Picture-Konzept - Stand: 14.10.2024 ***

Das hier verwendete Konzept zur Einschätzung des Gesamt-Markt-Trends hat seinen Ursprung im Buch „Wie man mit Aktien Geld verdient“ von William J. O'Neil und dem von ihm gegründeten Finanzverlag „Investors Business Daily“, kurz IBD, erreichbar unter www.investors.com.

Ich habe das Konzept seit 2018 für mich überarbeitet und das Regelwerk so angepasst, dass es nur minimalen Interpretationsspielraum gibt, d.h. alle Regeln rausgeschmissen, die nicht digital ja oder nein sind oder diese bei Bedarf entsprechend ersetzt. Durch die Überarbeitungen ergeben sich hin und wieder kleine Abweichungen gegenüber dem Original Big Picture von IBD, die aber nicht nennenswert sind.

Die Analyse erfolgt hauptsächlich im Tageschart und zur Unterstützung am Wochenende im Wochenchart.

Der Grundgedanke ist folgender: 3 von 4 Aktien folgen dem Gesamtmarkt. Als Gesamtmarkt werden hierbei die folgenden marktbreiten Indices verstanden: S&P 500, Nasdaq Composite, Dow Jones Industrial Average und ergänzend der Russell 2000. Ich selbst habe die Liste der Indices noch um den NYSE Composite und den Nasdaq 100 ergänzt. Ist in der täglichen Analyse von allen Indices die Rede ist, dann sind die hier 6 aufgeführten Indices gemeint.

Wenn der Gesamtmarkt nun auf breiter Front nach Süden zieht, sind die eigenen Aktien im Depot meist mit davon betroffen und werden mit runter gezogen (Gegenwind).

Von November 2007 bis März 2009 verlor der S&P 500 in der Spitze rund 57 %. In diesem Zeitraum haben auch Aktiendepot´s , die ausschließlich auf Buy & Hold setzen stark an Wert verloren, was man emotional auch ertragen können muss.

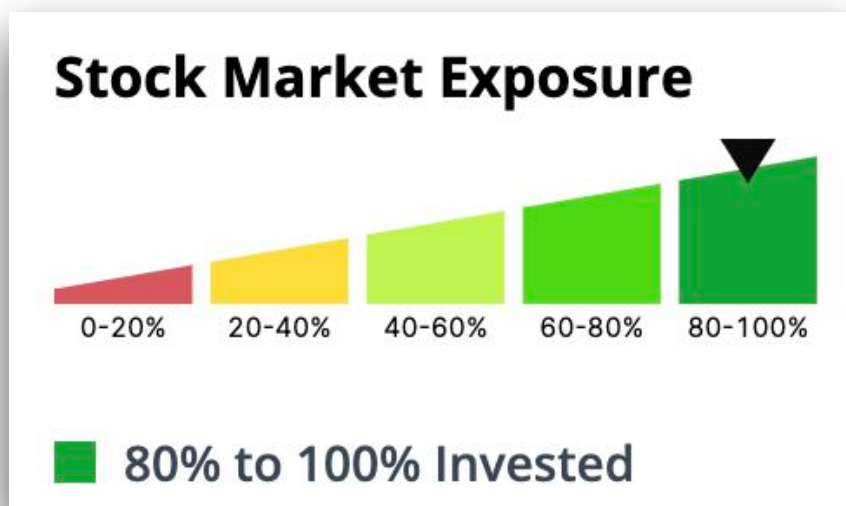
Im Gegenzug ist es einfacher und mit weniger Risiko verbunden, wenn man einen Aufwärtstrend im Gesamtmarkt für den Kauf einzelner Aktien nutzt (Rückenwind).

Im Ergebnis der täglichen Analyse, die mit etwas Übung nur wenige Minuten dauert, gibt es drei Möglichkeiten mit entsprechender Handlungs-Empfehlung für Aktien von IBD:

- Aufwärtstrend: Investitionsgrad bis 100 %
- Verkaufsdruck: Investitionsgrad bis 50 %
- Korrektur (vorher Abwärtstrend benannt): Investitionsgrad 0 %

Ich habe die Erfahrung gemacht, dass es durchaus sinnvoller ist, schon beim Auftreten von ● Verkaufsdruck auf Investitionsgrad 0 % umzusteigen.

In 2023 hat IBD den Investitionsgrad etwas differenziert und wie folgt in 5 Stufen aufgeteilt (Beispiel, nicht aktuell):



Im Mai 2024 wurde erstmalig der Wechsel von der Korrektur in einen Markt mit Verkaufsdruck von IBD vorgenommen, d.h. von rot auf gelb. Der Investitionsgrad wurde dabei von 20 % bis 40 % auf 40 % bis 60 % angehoben.

Es ist jedoch nicht klar definiert, in welcher Marktphase welcher Investitionsgrad empfohlen wird. Daher bleibe ich bei der bewährten Methode.

Letztlich muss jeder Investor für sich entscheiden, in welcher Höhe er bei welcher Marktlage investiert sein will.

Alternativ zum Kaufen/Verkaufen kann man sein Depot auch mit den bekannten Mitteln absichern.

*** Risikohinweise - Stand: 16.05.2025 ***

Das oben aufgeführte Big Picture und die Big Picture Indices stellen keine Handlungsempfehlung dar und dienen ausschließlich der Weiterbildung. Ich übernehme keine Haftung für Trades, die auf Basis meiner Einschätzungen durchgeführt werden. Auch habe ich keine gesetzlich vorgeschriebene Zulassung für Beratung in Wertpapieren und Börsenhandel.

Ideen und Kritik zu Verbesserung sind herzlich willkommen.

👉 Let's rock the Wall Street and may the force of money be with you! 👉