

Workshop

11.06.2025

Live-Trading mit Optionen



Haftungsausschluss und Risikohinweis

Das gezeigte Material dient lediglich der allgemeinen Information und stellt keine Handlungs- bzw. Anlageempfehlung dar. Der Inhalt basiert auf Informationen, die der allgemeinen Öffentlichkeit zugänglich sind. Alle genannten Investmentmöglichkeiten dienen nur zu Trainingszwecken und stellen keine Anlageberatung dar.

Der Handel mit Optionen ist mit einem enormen Risiko verbunden. Es besteht die Möglichkeit, dass Sie Verluste erleiden, die Ihre Investitionen übersteigen. Daher sollten Sie keine Gelder einsetzen, deren Verluste Sie im schlimmsten Falle nicht verkraften können. Sie sollten sicherstellen, dass Sie alle damit verbundenen Risiken verstanden haben, bevor Sie den Handel beginnen. Stellen Sie daher bitte sicher, dass Sie mit den verbundenen Risiken beim Trading vertraut sind.

Marktlage

- Heute US-Inflationsdaten: schwächer als erwartet: Report 2,4% (erwartet 2,5%) zum Vorjahresmonat Mai
- Zinsentscheid nächste Woche, Di/Mitt
 - Gold / GDX reagiert i.d.R. stark auf Inflationsdaten (indirekt) und Fed-Entscheidungen
 - Reaktion der Märkte prüfen
- VIX Strukturkurve: Alles ok (Contango)

VIX Central

Questions and Feedback

Follow @VixCentral

VIX Term Months

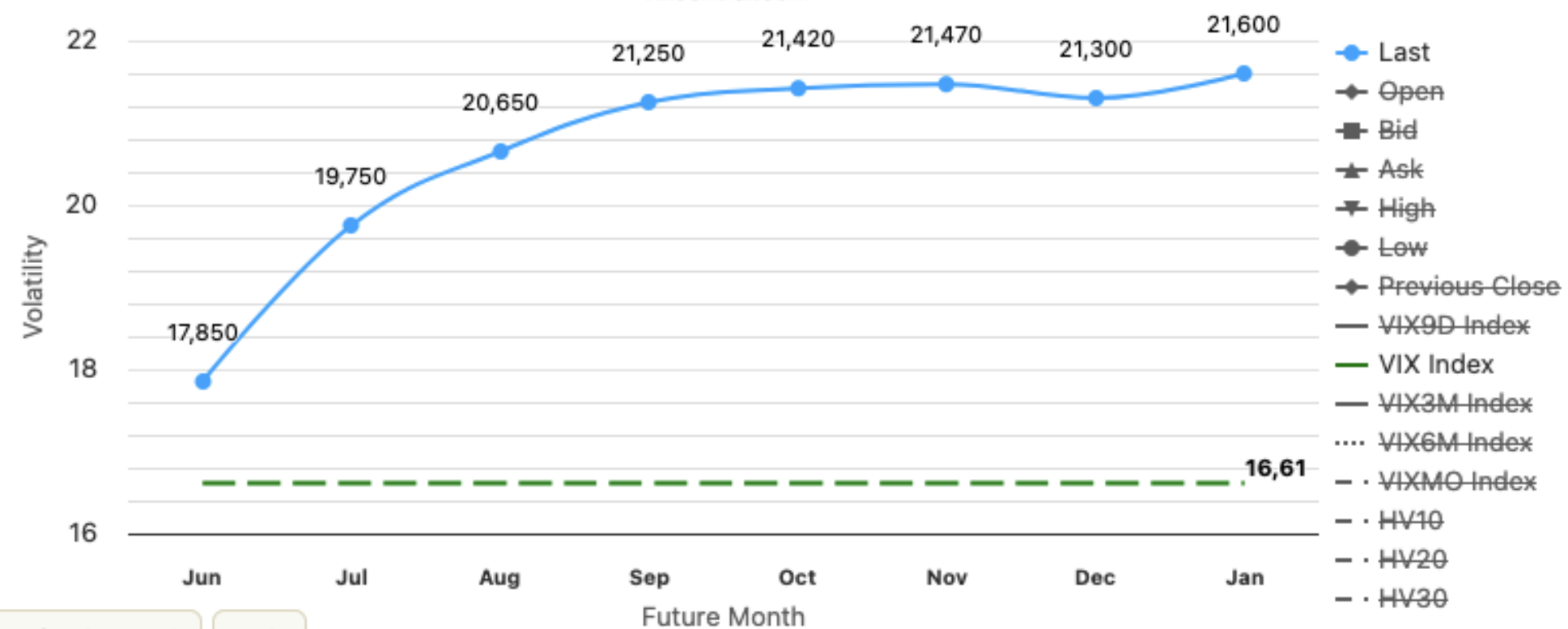
Historical Prices

Help

VIX Futures Term Structure

Source: CBOE Delayed Quotes

vixcentral.com



Refresh Graph

Wide

vixcentral.com

| | | | | | | | | | | | | | | | |
|------------|---|--------|---|-------|---|-------|---|-------|---|-------|---|--------|---|-------|---|
| % Contango | 1 | 10.64% | 2 | 4.56% | 3 | 2.91% | 4 | 0.80% | 5 | 0.23% | 6 | -0.79% | 7 | 1.41% | 8 |
| Difference | 1 | 1.90 | 2 | 0.90 | 3 | 0.60 | 4 | 0.17 | 5 | 0.05 | 6 | -0.17 | 7 | 0.30 | 8 |

| | | |
|-----------------------|-------|-------|
| Month 7 to 4 contango | 0.24% | 0.08% |
|-----------------------|-------|-------|

BBB – Trump Big Beautiful Bill

- **Höhere Steuern auf Dividenden (Aktien/ETFs)?**
- 4 Szenarien, ausgearbeitet auf
- <https://www.finanztip.de/daily/trump-zoelle-bald-auch-auf-deine-us-aktien-4-szenarien/>

Aktuell: 30% Quellensteuer auf **Dividenden**, USD – Dtl. Doppelbesteuerungsabkommen, effektiv nur 15%, anrechenbar auf dt. Abgeltungssteuer

- Entwurf in BBB: Höhere Quellensteuer, wenn anderer Staat, z. B. Deutschland, “diskriminierende Steuer” für US-Bürger erhebt (z. B. Digitalsteuer Techkonzerne)
-
- Dann Erhöhung der Quellensteuer jedes Jahr um 5% bis auf max. 20%. Damit 35% in Dtl. möglich
 - Bsp: Rendite bei einem ETF MSCI-World um ca. 0,15% p.a. geschmälert
 - Muss erst durch Senat, soll erst ab 2026 gelten
 - Wir als Optionstrader kaum betroffen (außer Dividendenzahlung), das ist aber nicht unser Fokus

BBB – Trump Big Beautiful Bill

- Steuern auf Zinsen von US-Staatsanleihen?

Aktuell: 0 Quellensteuer

- Gläubigerstaaten würden ihre US-Bonds verkaufen
- Zwang zum Wechsel auf 100-jähr. US-Staatsanleihen, ohne zwischenjährige Zinszahlungen?
 - **Falls** das durchgesetzt werden **würde, würde** Zahlungsfähigkeit USA angezweifelt werden, weiterer Kursverfall US-Dollar
 - Verwerfungen global an Finanzmärkten

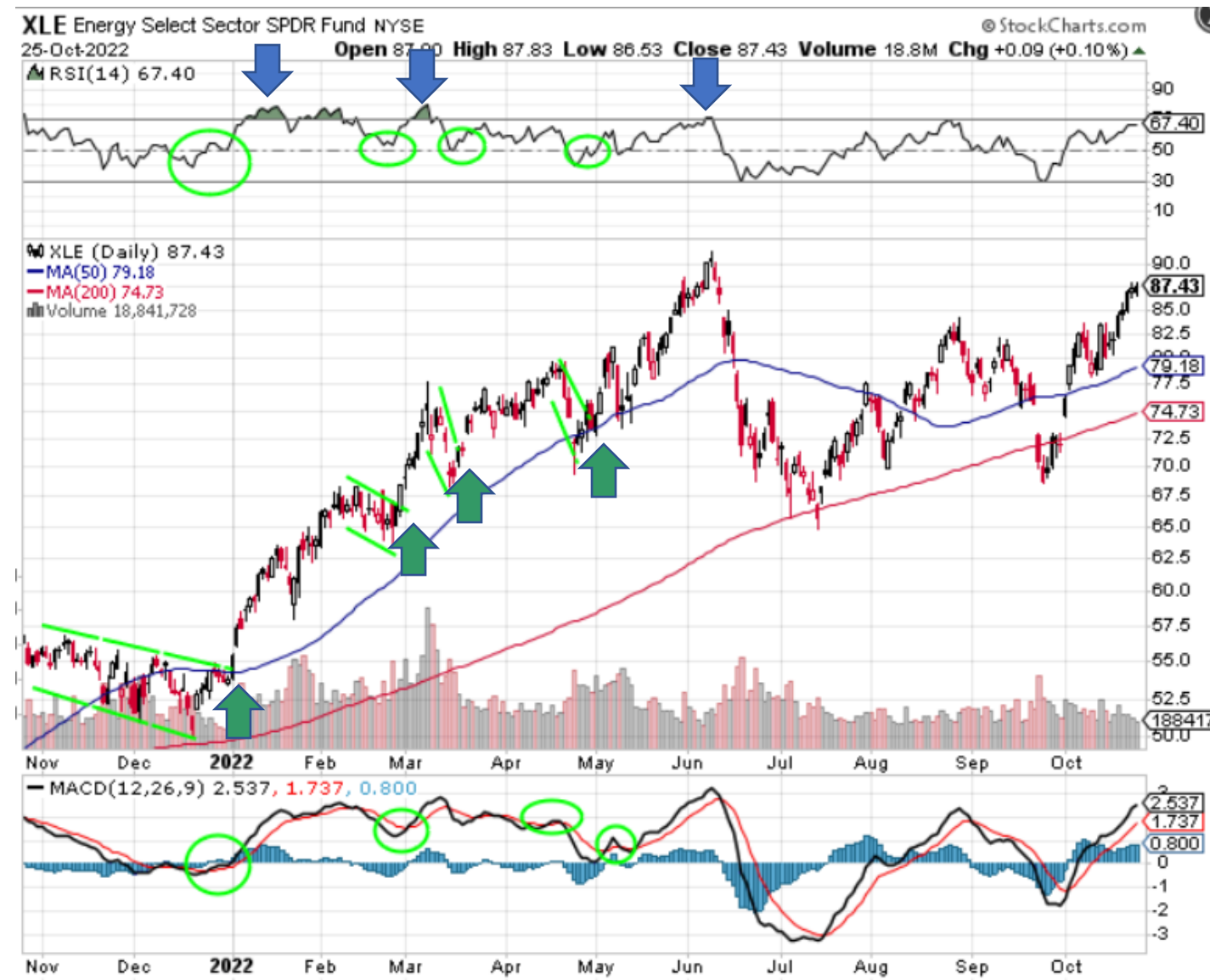
BBB – Trump Big Beautiful Bill

- Vorsichtsmaßnahmen:
 - Ggf. **Investmentdepots** USA Anteil verringern, Europa erhöhen
 - Aktiver Handel USA (Optionenhandel, Stillhalter) ggf. Währungshedge (Future 6E, M6E),
 - Cashanteil in Euro (o.a. CAD, Singapur \$, GBP),
 - Inflationsschutz (inflationsgeschützter ETF),
 - Edelmetalle (auch als Stillhaltergeschäfte)
 - Invest in inversen S&P 500 ETF
 - Auf steigenden VIX setzen (auch über ETN möglich, nur kurzfristig, da Rollverluste)
- Weitere Infos hierzu (ISIN/WKN) folgen hier im Workshop in Kürze

Dokumentierte Trading-Ideen: (Nur Änderungen zum gestrigen Trade-Update)

| Aktuelle Tradingideen Long Optionen Call / Put / Bull Call / Bear Put | | | | | | | | | | |
|---|-----------|-----------|--------|------------------------|--|-----------|---------|------------|--------|---------|
| Aktie | Kurs | Basiswert | Kürzel | Option | Anmerkungen | Einstieg: | Kauf \$ | aktuell \$ | GuV \$ | GuV % |
| Exitszenario / Trade schließen 11.09.2025 | Exxon | 104,97 | XOM | 15.08.2025, 105 \$ Put | Ausbruch nach unten, Forts. Trend | 21.05.25 | 5,30 | 3,40 | -1,90 | -35,85% |
| Long Put | E: 25.07. | | | | Anpassen: Exit wenn Kurs über 105,00 \$ auf Kursschluss-Basis und nächsten Tag weiter steigend | | | | | |

Welche Set-up suchen wir? Wie gehen wir vor?



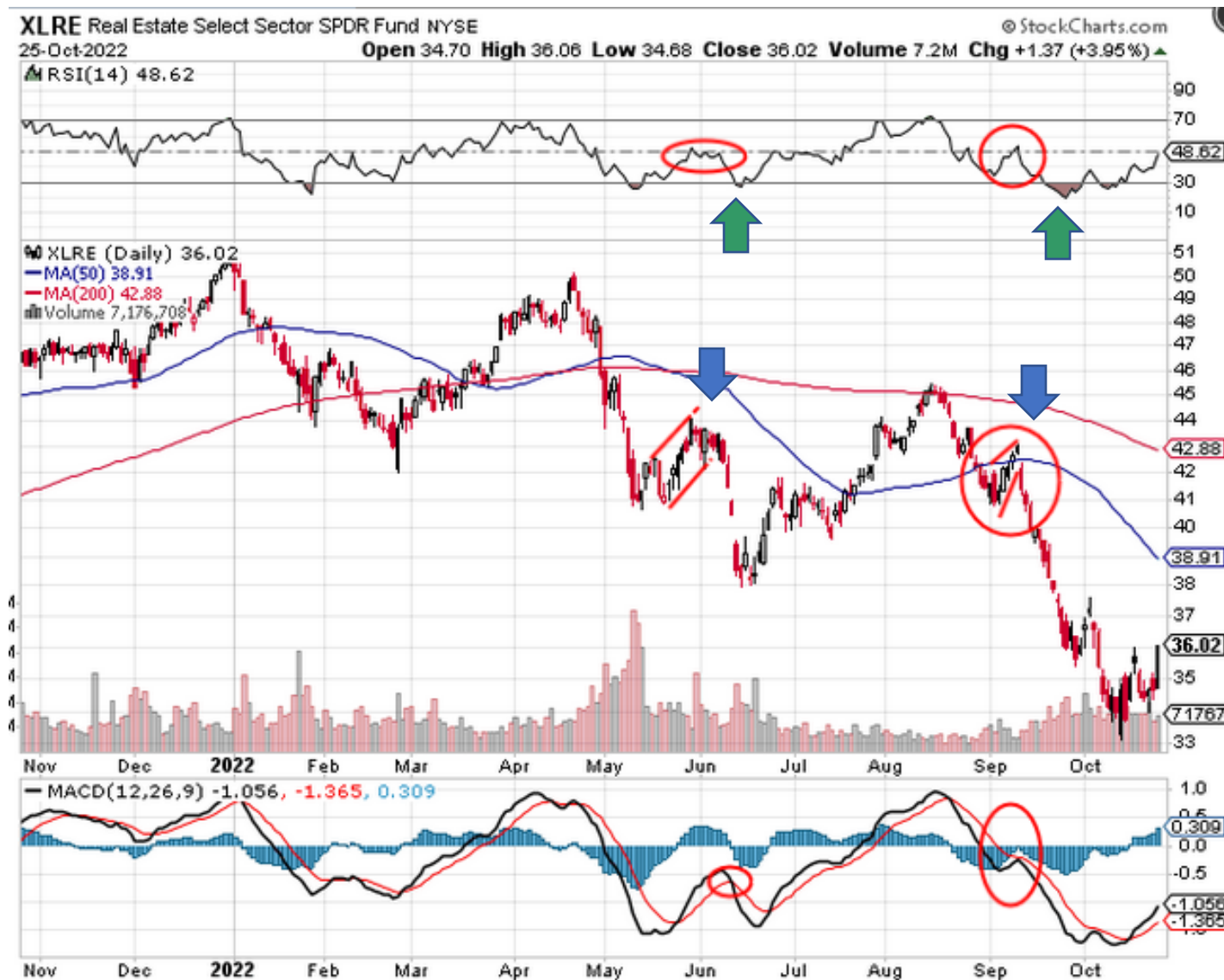
Bullisches Set-Up für Long Call (Kauf eines Calls)

1A-Set-up für Long-Calls (Kauf eines Calls):

• Bullisch – Du rechnest mit stark steigenden Kursen

- ✓ etablierter Aufwärtstrend
 - ✓ Eindeutig bullisch: am besten Kurs > 9 GD > 20 GD > 50 GD > 200 GD
 - ✓ z. B. Ausbruch: Kurs steigt nach Korrektur, bricht kurzfristige Abwärtstrendlinie, Überschreiten markanten Widerstands
 - ✓ z. B. Neues Kreuzen der GDs 9 / 20 nach oben
 - ✓ Trend-Indikator MACD im Kaufsignal
 - ✓ Oszillator RSI aus überverkauft steigt und/oder über 50
 - ✓ ADX steigend (Trend intakt)
 - ✓ optimal wenn: saisonale Stärke, bullische Divergenzen, Chartformationen: z. B. Bullenflagge, Dreieck
- Arbeite ggf. mit Take Profit (50 cts, 1-2 ATR)
 - Exit Trade wenn RSI überkauft (>70) und wieder dreht
 - ggf. nutze 9 GD o. spätestens 20 GD als Exit-Point
- Alternativen bei:
 - ❖ weniger ausgeprägte bullische Chartlage, aber definiertes Kursziel und/oder teurer Basiswert: Bull Call Spread (Vertical Debit Call Spread)
 - ❖ seitwärts oder leicht steigenden Märkten: Short Put (Cash Secured Put, CSP), ggf. auch Bull Put Spread (Vertical Credit Put Spread)

Welche Set-up suchen wir? Wie gehen wir vor?



Bärisches Set-Up für Long Put (Kauf eines Puts)

1A-Set-up für Long-Puts (Kauf eines Puts):

• Bärisch – Du rechnest mit stark sinkenden Kursen:

- ✓ etablierter Abwärtstrend
 - ✓ Eindeutig bärisch: am besten Kurs $9 \text{ GD} < 20 \text{ GD} < 50 \text{ GD} < 200 \text{ GD}$ (Tag)
 - ✓ z. B. Kurs sinkt weiter nach einem Erholungsversuch, Ausbruch nach unten aus Chartformation/Unterstützung u.ä.
 - ✓ z. B. Neues Kreuzen der GDs 9 / 20 nach unten
 - ✓ Trend-Indikator MACD im Verkaufssignal
 - ✓ Oszillator RSI aus überkauft sinkt und/oder unter 50
 - ✓ ADX steigend (Trend intakt)
 - ✓ optimal wenn: saisonale Schwäche, bärische Divergenzen, Chartformationen: Bärenflagge, Wimpel, Dreieck
-
- Arbeite ggf. mit Take Profit (50 cts, 1-2 ATR)
 - Exit Trade wenn RSI überverkauft (<30) und wieder dreht
 - ggf. nutze 9 GD o. spätestens 20 GD als Exit-Point
-
- Alternativen bei:
 - ❖ weniger ausgeprägte bärische Chartlage, aber definiertes Kursziel und/oder teurer Basiswert: Bear Put Spread (Vertical Debit Put Spread)
 - ❖ seitwärts oder leicht sinkende Märkte, Absicherung Aktienpositionen (100 Stück): Short Call (Covered Call, CC), ggf. auch Bear Call Spread (Vertical Credit Call Spread)

Eure Vorschläge

Ich hatte mir als short put ein paar alternativen angeschaut: unter anderen pepsico (wie von dir vorgestellt), qualcom (QCOM) und Google

Netflix fällt, können wir da was sinnvolles machen?

Bei Disney wünsche ich mir die aktie , sie steigt gerade aber wird wahrscheinlich auf 96 runterfallen, kann man jetzt schon was starten?

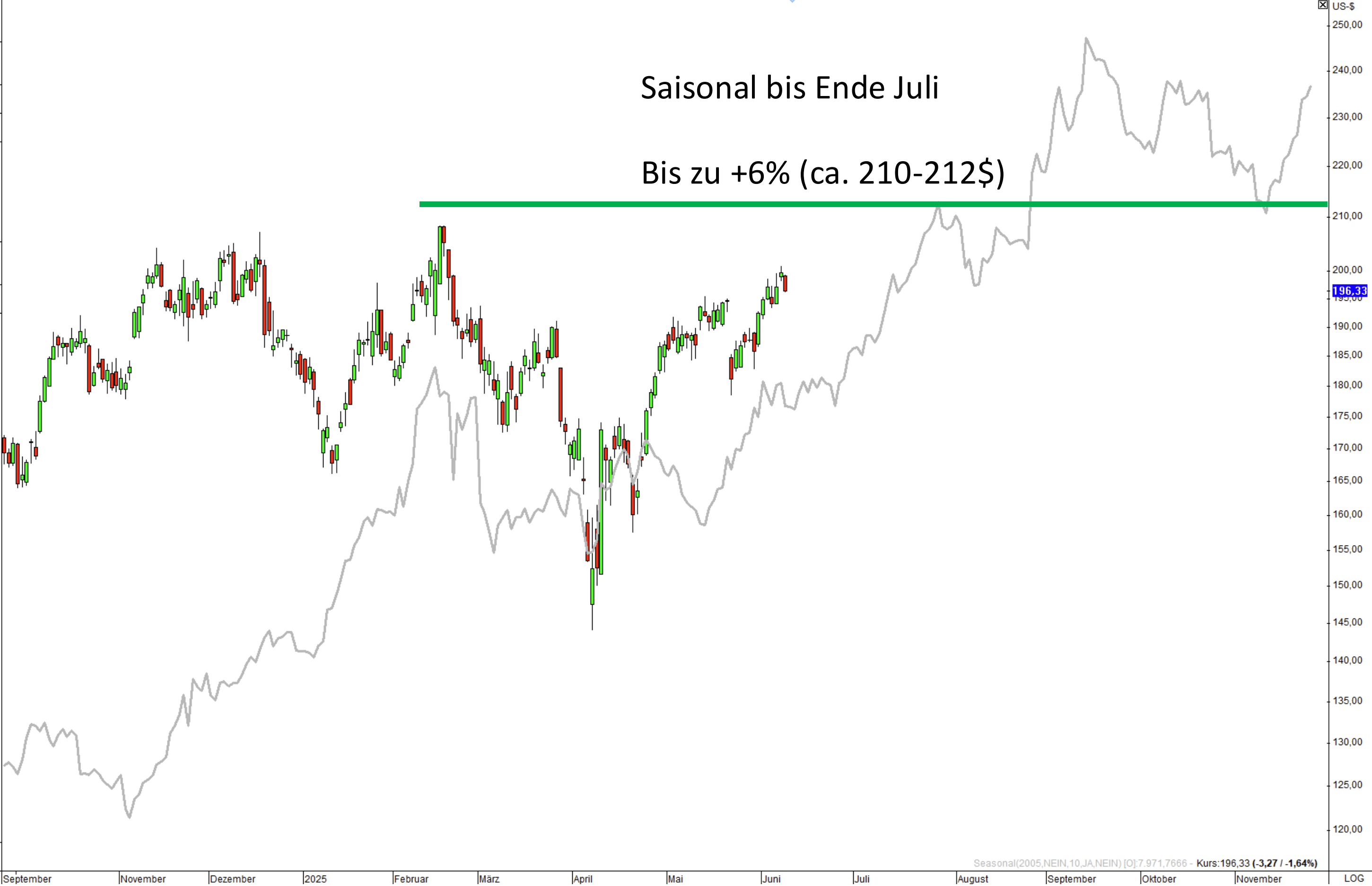
CSP

QCOM, GOOGL, PEP, NFLX, DIS?



Quelle: Chartsoftware Taipan,
Lenz & Partner

| | | |
|-----------|-------------|--------|
| Hoch | 19.02.2025 | 208,39 |
| Tief | 07.04.2025 | 144,15 |
| Toleranz | 44,57% | |
| Vol(250) | 35,87% | |
| 2024 | | |
| KGV | 41,00 | |
| DivR. | - | |
| KBV | - | |
| KCV | - | |
| KUV | 13,49 | |
| EBIT-M. | 8,52 | |
| 2024 E | | |
| Gew. | 3,14 | |
| Div. | 0,00 | |
| MarktKap. | 130,91 Mrd. | |



Quelle: Chartsoftware Taipan,
Lenz & Partner

Saisonal starke Titel:

| Name | Symbol | Börse | Währ... | Einstieg | Ausstieg | Jahre | Wahr... | Tage | Ø Gewinn | Ø G... | Ø Risiko | <div></div> | Ranking | CRV | max Drawdown |
|--------------------------------|--------|--------|---------|------------|------------|-------|---------|------|----------|--------|----------|-------------|---------|------|--------------|
| Costco Wholesale Corp. | COST | NASDAQ | USD | 12.06.2025 | 22.07.2025 | 20 | 85.00 | 28 | 5.97 | 0.21 | -2.12 | <div></div> | 11.00 | 2.82 | 16.25 |
| IDEXX Laboratories Inc. | IDXX | NASDAQ | USD | 12.06.2025 | 12.09.2025 | 20 | 85.00 | 66 | 14.15 | 0.21 | -3.48 | <div></div> | 12.50 | 4.06 | 13.84 |
| Abbott Laboratories | ABT | NYSE | USD | 12.06.2025 | 30.07.2025 | 20 | 85.00 | 34 | 7.05 | 0.21 | -2.46 | <div></div> | 11.00 | 2.86 | 6.88 |
| Baxter International Inc. | BAX | NYSE | USD | 12.06.2025 | 23.07.2025 | 20 | 85.00 | 29 | 8.44 | 0.29 | -2.34 | <div></div> | 12.50 | 3.61 | 11.39 |
| Becton, Dickinson and Company | BDX | NYSE | USD | 12.06.2025 | 29.07.2025 | 20 | 85.00 | 33 | 7.17 | 0.22 | -2.11 | <div></div> | 12.00 | 3.39 | 8.28 |
| Old Dominion Freight Line Inc. | ODFL | NASDAQ | USD | 12.06.2025 | 31.07.2025 | 20 | 85.00 | 35 | 16.52 | 0.47 | -3.36 | <div></div> | 15.50 | 4.91 | 12.68 |
| Apple Inc. | AAPL | NASDAQ | USD | 13.06.2025 | 02.09.2025 | 20 | 85.00 | 57 | 14.39 | 0.25 | -4.47 | <div></div> | 12.00 | 3.22 | 18.75 |
| SBA Communications Corp. | SBAC | NASDAQ | USD | 13.06.2025 | 08.09.2025 | 20 | 90.00 | 61 | 13.57 | 0.22 | -3.63 | <div></div> | 11.50 | 3.74 | 11.63 |
| Regeneron Pharmaceuticals Inc. | REGN | NASDAQ | USD | 13.06.2025 | 19.09.2025 | 20 | 80.00 | 70 | 23.76 | 0.34 | -7.26 | <div></div> | 11.50 | 3.27 | 25.15 |

Interessant:
ABT, SBAC & AAPL: Ausbruch aus Dreieck/Abwärtstrendlinie abwarten!

Alle anderen: Kurs unter 200 GD, 50 Gd, Abwärtstrend, vor Widerständen, wichtige 1000 \$-Marke (COST)

Mein Saisonalitätsfilter,;

- Haltedauer 65–90 Tage,;
- mind. 80% Gewinnwahrscheinlichkeit,
- mind. +3% Kursteigerung
- Universum: S&P 500 u.a.

Quelle: Taipan Chartsoftware

Optimal für Long Calls / Stillhalter:

Mögliche Filterkriterien:

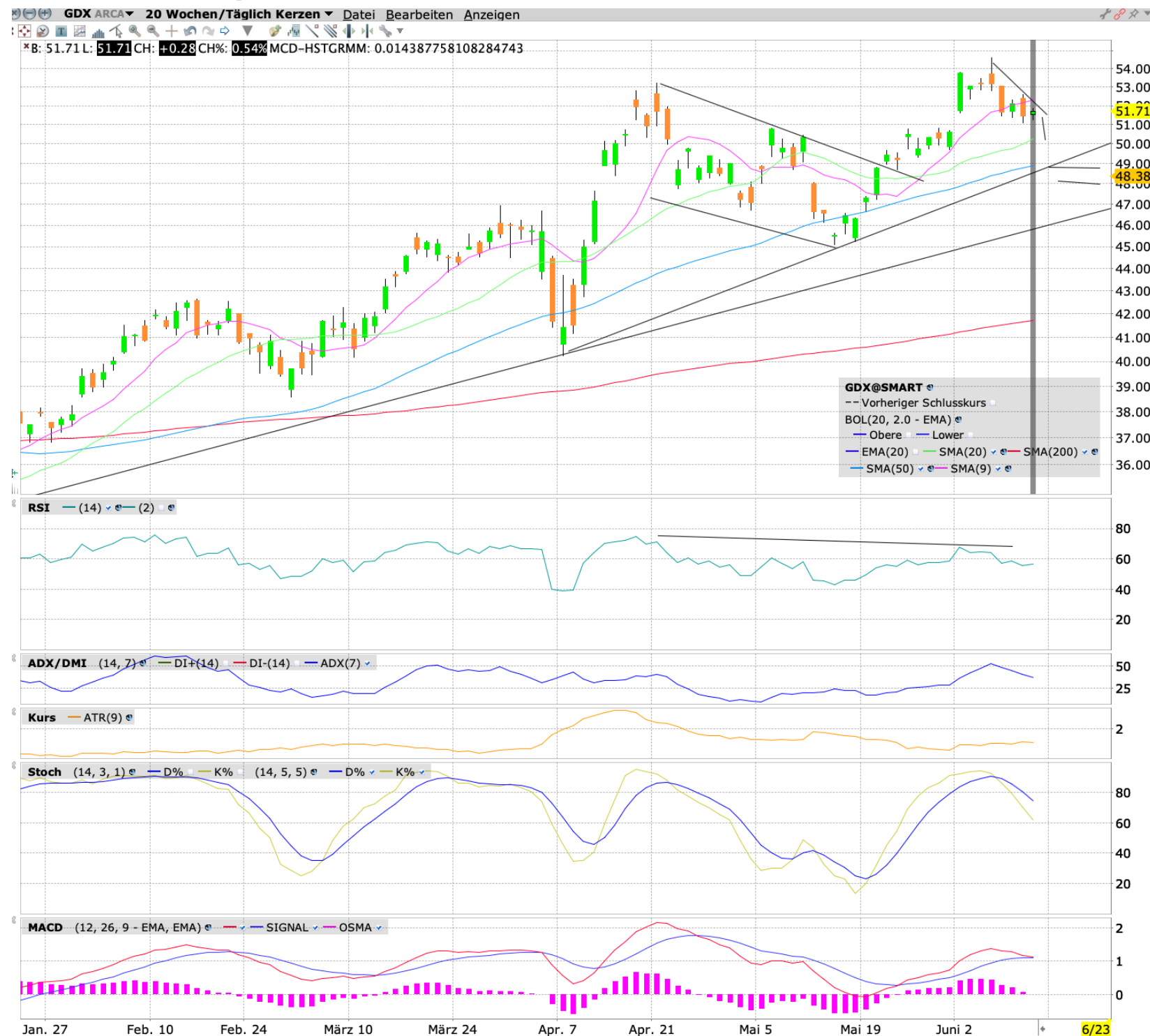
- Saisonal stark
- Kurs im Aufwärtstrend
- Kurs über 20 GD > 50 > 200 GD

- Liquidität/genügend Open Interest bei Optionen
- Long Call IV max. 45%
- Short Puts IV optimal ab 40%
- kein Earnings während geplanter Haltedauer

Meine Vorschläge zur Diskussion: 11.06.2025

- **Saisonal und charttechnisch long interessant:** ABT, AAPL, SBAC (s. Notiz Saisonalitätsfolie), EW (> 79 \$), **PANW, MA**
- **Shorts – Cash Secured Puts (CSP):**
Liste von soliden und gängigen Kandidaten für Stillhalter (prüfen ob aktuell interessant)
Liquidität bis 6.000 \$ pro Put vorhalten: MNST, SLV, WMB, FCX, INTC, CCJ, CPRT, SLB, MRO, WPM
Liquidität bis 10.000 \$ pro Put vorhalten: VRT, PHM, ON, ABT, SBUX, TJX, MDT, OXY, AKAM, NKE
Liquidität bis 15.000 \$ pro Put vorhalten: IBKR, ORCL, MRK, TER, AMZN, GOOGL, DHI, WMT, LEN, RL, AMD, JBL, AMAT, COP, GPN, FI, CVX, JPM, SAP, TMUS, XOM
Liquidität bis 20.000 \$ pro Put vorhalten: AAPL, AMAT, PEP, ELF, ZTS, BA
Liquidität ab 21.000 \$ pro Put vorhalten: TSLA, META, MSFT, MAR, ISRG, V, NFLX
- **Jetzt aktuell interessant für CSP oder ggf. Bull Put:** **PANW, MA**
- **9/20 oder Ausbruch nach oben, Long Call oder Bull Call:** **PANW**
- **9/20 oder Ausbruch nach unten, Long Put oder Bear Put oder Bear Call:**
- **Watchliste bullisch:** TJX > 130 \$
- **Wachliste bärisch:** OXY < 40 \$

Trading Idee: 11.06.2025



- Trading-Idee 1
- Titel: GDX Goldminen ETF
- Kürzel: GDX
- Szenario: Forts. Trend, ggf. Rücksetzer ok, ggf. Andienung CC
- E: --
- Trade: CSP
- Verkauf Put
- Laufzeit 18.07.
- Strike \$ 49
- Prämie \$ 0,94
- Kapital Cash (bei Margin nur 25%): \$ 4.900
- Rückkauf 10% Wert: \$ 0,10

Eure Fragen

Tws: kann man eine Order in einen bestimmten
Reiter verschieben,

wie funktioniert der Barausgleich



und was heißt Rollverluste?

Neuerungen im Live-Trading-Workshop

 **Neu ab Montag, 16.06.2025: Wöchentliches Montagsmeeting – 15:00 Uhr via Zoom**

Dauer: ca. 30 Minuten · **Zielgruppe:** neue Workshop-Teilnehmer & Options-Einsteiger

 **Zweck des Meetings:**  Leichter Einstieg in den **Live-Trading-Workshop**
 **Vertrauen in Dein Können aufbauen** & Wissenslücken schließen

 Schneller in die **eigene Umsetzung kommen**
 **Gut vorbereitet** in die neue Handelswoche starten

 **Themen im Fokus: (je nach Bedarf)**

 **TWS-Anwendung**

Einrichtung, Orderaufgabe, Tradeumsetzung

 **Verwendete Indikatoren**

Welche nutze ich? Warum? Was sagen sie aus?

 **Analyse von Set-ups**

Welche Set-ups suchen wir? Wie erkenne ich sie?

 **Verwendete Optionsstrategien**

→ Klärung der 3W-Fragen: **Wann? Welche? Wie?**

 **Praktische Beispiele aus dem Workshop**

Erklärung der Strategien und Parameter auf echte Trades,

Trademanagement/Retten von Trades (Erklärungen)

 **Deine Fragen** zum Optionenhandel

 **Nicht Teil des Montagsmeetings:**

 **Keine neuen Trading-Ideen** → Diese besprechen wir im **Mittwochs-Workshop** oder in der **Mitglieder-Telegram-Gruppe**

 **Gut zu wissen:**

Die Session wird **aufgezeichnet** und im **Mitgliederbereich** zur Verfügung gestellt.

Live Trading Workshop

Sommer-Angebot für Neue Teilnehmer

3 für 1: Zahle 1 Monat, erhalte 3 Monate:

Nutze diesen Sommer!

- Jede Woche neue Trading-Ideen im Workshop und 24/7 auf Telegram
- Begleitung durch alle Trades (Trade-Updates bis zum Ausstieg per Mail/Telegram)
- Strategien für jede Depotgröße, defensiv/dynamisch, aktiver Trader oder Vielbeschäftigter Hobby-Trader
- Einsteiger und Fortgeschrittene
- Jede Woche Live-Support für Deinen Handelsstart in die Woche
- Schließe Wissens- oder Umsetzungslücken, Beseitige Unsicherheiten
- Aufzeichnung der Sessions
- Sicher durch das Börsenchaos mit meinen Tipps aus der Praxis

Angebot gilt nur bis 15.06.2025: Zahle 149,99 € statt 399,99 €

[Jetzt buchen](#)

(Link jetzt im Chat)

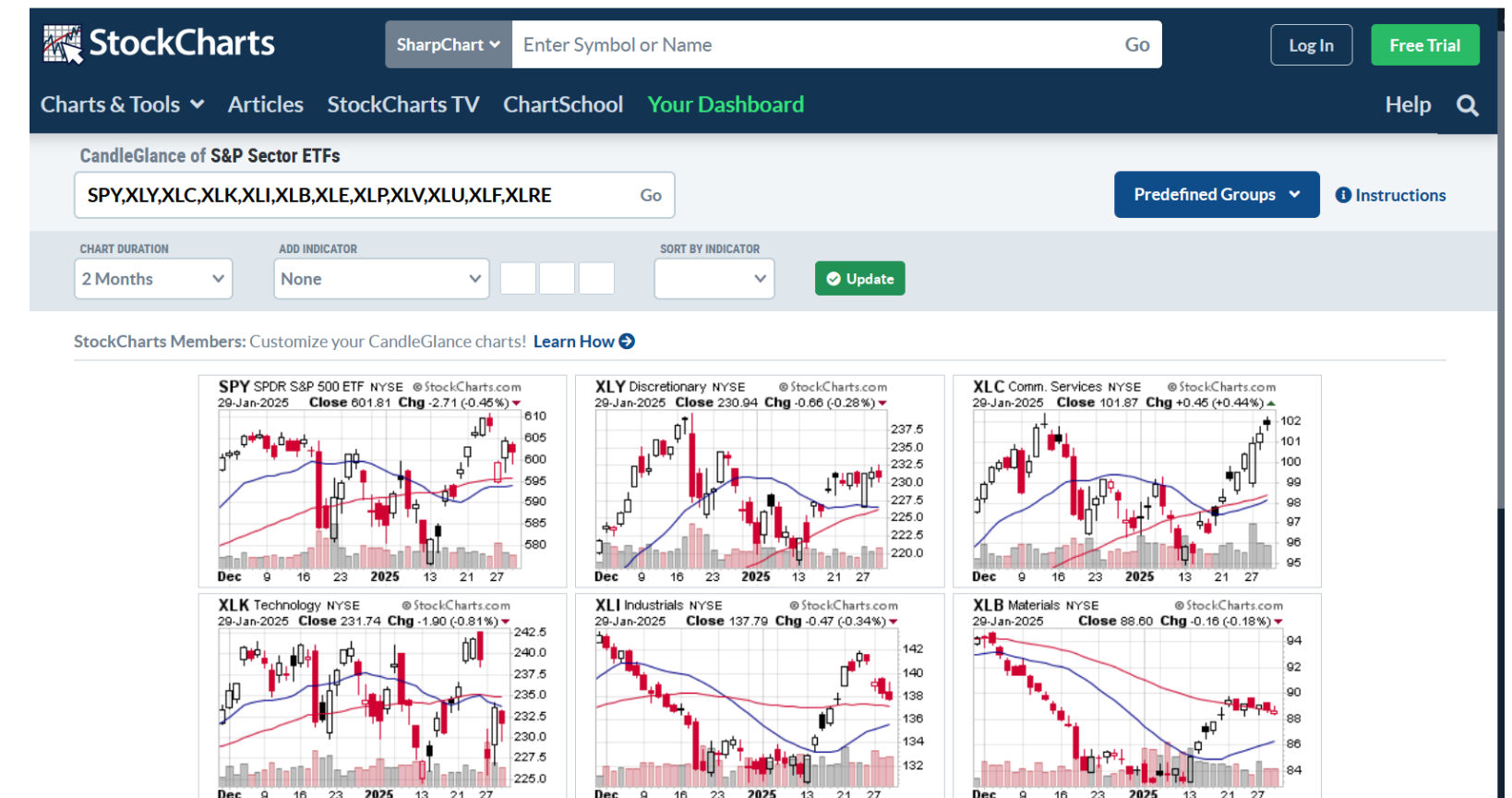
www.claudia-jankewitz.de/kurse

Strategisches Investieren und Trading mit Optionen
Claudia Jankewitz



Schneller und einfacher Marktüberblick:

- Kostenlose Webseite Stockcharts nutzen
- ETF SPDR:
[https://stockcharts.com/freecharts/candleglance.html?\[SECT\]](https://stockcharts.com/freecharts/candleglance.html?[SECT])
- Dow Jones Titel:
[https://stockcharts.com/freecharts/candleglance.html?\[DOW\]](https://stockcharts.com/freecharts/candleglance.html?[DOW])
- weitere Auswahlmöglichkeiten unter „Predefined Groups“
- Ich arbeite gerne mit den Oszillatoren wie RSI oder Stochastik, um mir einen schnellen Überblick zu verschaffen, welche Sektoren / Titel Potenzial haben zu steigen / zu fallen bzw. ob sie überkauft oder überverkauft sind



Anleitung für die Synchronisierung der Einstellungen bei der TWS im Paper- und Live-Konto:

<https://www.ibkrguides.com/kb/article-2320.htm>

InteractiveBrokers

You are here: Trade > How to Transfer TWS Settings from One User to Another

How to Transfer TWS Settings from One User to Another

Overview:

Trader Workstation (TWS) layout settings files contains few sensitive details that are now being protected by encrypting them. Hence, you can only transfer your TWS settings from one user to another if you have a decrypted settings file from the primary user.

In this article, we will explain how to export your current TWS layout settings in decrypted format and load it on a different TWS session. You can use the same procedure to export layout settings of your Paper (Simulated) TWS and load it on your Live TWS (and vice versa).

Please follow the below steps to transfer your TWS layout settings from one user to another:

1. Log in to TWS with the user whose settings you would like to export.
2. Navigate to the top menu **File** followed by **Layout Settings > Save Decrypted Settings As**.
3. Click **Yes** on the warning pop up
4. Open the **Look In** drop-down and select the folder (e.g. Desktop) where you want the decrypted settings file to be saved.

Berechnung jährliche Rendite Stillhaltergeschäfte :

➤ $\text{Prämie} / \text{Strike} / \text{Restlaufzeit} * 365$

Beispiel:

Prämie: 1,19 \$

Strike 120 \$

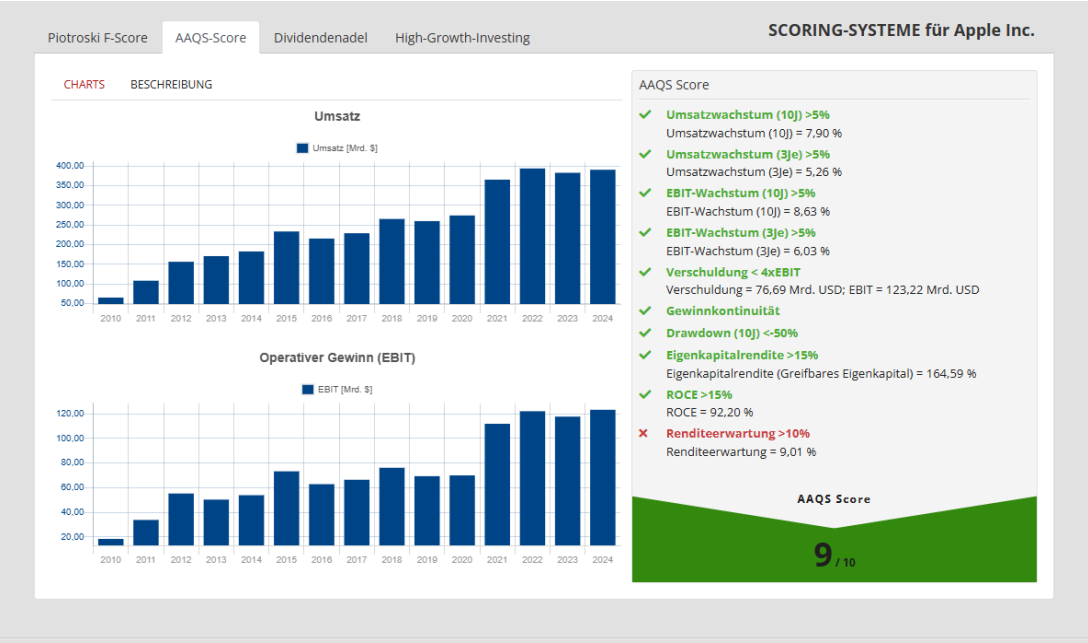
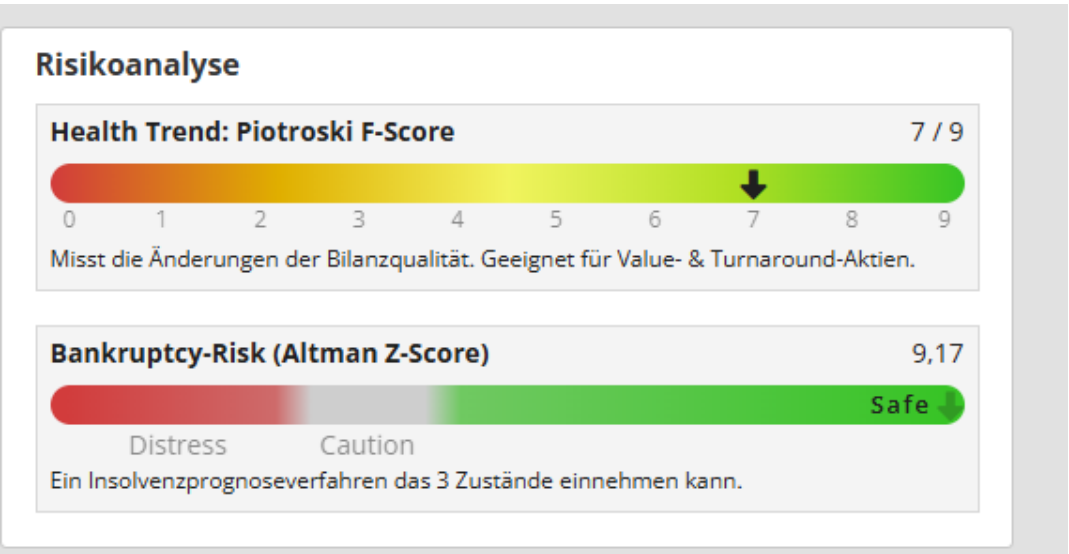
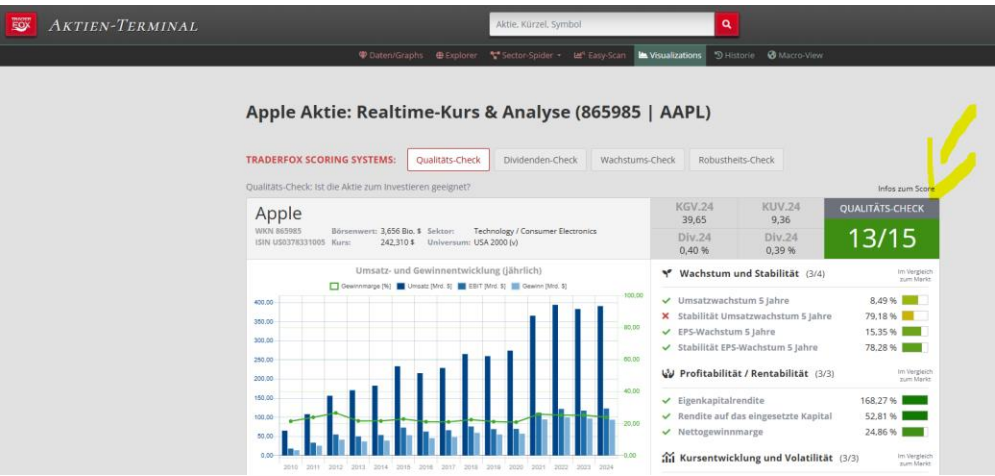
Restlaufzeit 9 DTE

➤ $1,19 \text{ durch } 120 \text{ durch } 9 \text{ mal } 365 = 0,402 = 40,2\%$

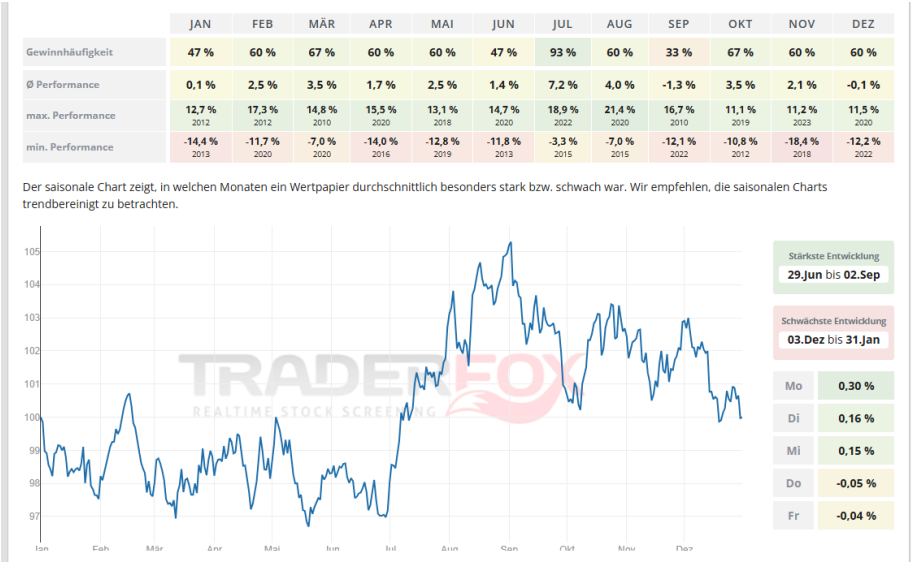
Fundamentale Daten für Stillhaltergeschäfte :

Über Aktienterminal von Traderfox könnt Ihr ein paar grundlegende Faktoren für die fundamentale Analyse checken: <https://aktie.traderfox.com/>

- ✓ Qualitätscheck mind. 10 von 15
- Risikoanalyse: Piotroski F-Score mind. 6 von 9
- Alle-Aktien-Qualitäts-Score grün, mind. 6-7 von 10
- Insolvenzrisiko Altman-Z-Score mind. 2 von 3 (grüner Bereich)



Außerdem könnt Ihr auf dieser Webseite auch die Saisonalität prüfen:



Scanner

Scanner Finviz:

RSI: https://finviz.com/screener.ashx?v=111&f=sh_avgvol_o1000,sh_price_o20,sh_relvol_o1,ta_change_d,ta_rsi_ob70&ft=4

Call 9/20:

https://finviz.com/screener.ashx?v=111&f=sh_avgvol_o1000,sh_opt_option,sh_price_o20,sh_relvol_o1,ta_averagetrueu3.5,ta_change_u,ta_rsi_nob60,ta_sma20_pca,ta_sma200_sb50,ta_sma50_sb20&ft=4

alternativ:

https://finviz.com/screener.ashx?v=111&f=exch_nyse%2Cidx_sp500%2Csh_opt_option%2Csh_price_o20%2Cta_rsi_nob60%2Cta_sma20_pa%2Cta_sma200_sb50%2Cta_sma50_sb20

Put 9/20:

https://finviz.com/screener.ashx?v=111&f=sh_avgvol_o1000,sh_price_o20,sh_relvol_o1,ta_averagetrueu3.5,ta_change_d,ta_rsi_nos40,ta_sma20_pcb,ta_sma200_sa50,ta_sma50_sa20&ft=4

Alternativ:

https://finviz.com/screener.ashx?v=111&f=exch_nyse,idx_sp500,sh_opt_option,sh_price_o20,ta_change_d,ta_rsi_nos40,ta_sma20_pcb,ta_sma200_sa50,ta_sma50_sa20&ft=3

Scanner für Titel aus NYSE, Kurse über 50 GD und 200 GD

https://finviz.com/screener.ashx?v=111&f=exch_nyse,idx_sp500,sh_avgvol_o1000,sh_opt_option,sh_price_o40,ta_sma200_pa,ta_sma50_pa&ft=3&o=price

Scanner für Titel aus NYSE, Kurse unter 50 GD und 200 GD

https://finviz.com/screener.ashx?v=111&f=exch_nyse,idx_sp500,sh_avgvol_o1000,sh_opt_option,sh_price_o40,ta_sma200_pb,ta_sma50_pb&ft=3&o=price

Impressum / Risikohinweis / Disclaimer

Wenn Sie weitere Informationen benötigen, schreiben Sie mir bitte an: cj@claudia-jankewitz.de

IMPRESSUM:

Claudia Jankewitz Finanzservice, 67487 Maikammer, Telefon 06321/ 575 482 Internet: www.claudia-jankewitz.de USt.ID: DE272707486. Chefredakteurin: Claudia Jankewitz, v.i.S.d.P., Maikammer

Optionentrader.info und die LiveTrading Workshops sind ein Börsen-Informationssdienst für private Geldanleger, welche die Rendite ihrer Geldanlagen gezielt mit ausgewählten internationalen Wertpapieren steigern wollen.

© Copyright 2025. Alle Rechte der deutschsprachigen Ausgabe bei Claudia Jankewitz Finanzservice. Nachdrucke und Veröffentlichungen, auch auszugsweise, sind nicht gestattet. Sie erhalten im Rahmen Ihres Abonnements mindestens einmal wöchentlich eine Ausgabe als E-Mail und/oder PDF.

RISIKOHINWEIS:

Die den Workshops empfohlenen Wertpapiere sind in der Regel spekulativ. Als Anleger sollten Sie sich der Risiken bewusst sein. Trotz sorgfältiger Recherche kann es vorkommen, dass die prognostizierte mit der tatsächlichen Entwicklung nicht übereinstimmt.

Es wird ausdrücklich davor gewarnt, die Anlagemittel nur auf wenige Wertpapiere zu verteilen. Aufgrund der spekulativen Risiken, die mit Wertpapieranlagen verbunden sind, sollten Wertpapierkäufe grundsätzlich nicht auf Kredit finanziert werden. Beim Kauf von Optionen kann ihr gesamter Kapitaleinsatz verfallen. Bei Shortpositionen kann der Verlust Ihren Einsatz übersteigen.

DISCLAIMER:

Wir machen Sie vorsorglich darauf aufmerksam, dass die den Workshops enthaltenen Finanzanalysen und Empfehlungen zu einzelnen Finanzinstrumenten eine individuelle Anlageberatung durch Ihren Anlageberater oder Vermögensberater nicht ersetzen können. Unsere Analysen und Empfehlungen richten sich an alle Abonnenten und Leser unseres Börsenbriefes, die in ihrem Anlageverhalten und ihren Anlagezielen sehr unterschiedlich sind. Daher berücksichtigen die Analysen und Empfehlungen dieses Börsenbriefes in keiner Weise Ihre persönliche Anlagesituation.

Sie erhalten keine weiteren Anweisungen bezüglich dieses Trades, auch nicht für Schließen der Order, wenn Ihr Abonnement nicht mehr aktiv ist.