

SCREENINGDIENST

Ausgabe KW 09 | MO, 24. Februar 2025

Inhalt	Seite
Editorial	1
6-Phasen-Modell & Branchenrotation	2
Termine	2
Großwetterlage	3
Top-Handelschance RHM (long)	5
Watchlist	6
Risikohinweis & Impressum	7



Liebe Traderin, lieber Trader,

gestern war die Bundestagswahl in Deutschland. Aber was bedeutet das für den deutschen Aktienmarkt? Die politische Unsicherheit nach der Wahl in Deutschland scheint sich vorerst gelegt zu haben und die Märkte reagieren entsprechend positiv. Der DAX legt zu, während eine stabile Regierungsbildung als wahrscheinlich gilt – ein mögliches Zeichen dafür, dass die Anleger wieder mehr Hoffnung und Vertrauen in die Politik und

die wirtschaftliche Kontinuität Deutschlands haben könnten.

Anders sieht es in den USA aus. Die Märkte zeigen sich schwächer, da die politische Lage weiterhin für Unsicherheit sorgt. Die Zurückhaltung vieler Investoren auf Grund der Politik von Trump spiegelt sich besonders in den jüngsten Kursbewegungen des NASDAQ 100 und des S&P 500 wider.

Aufgrund dieser Marktlage haben wir uns diese Woche bewusst entschieden, unseren Fokus auf den deutschen Aktienmarkt zu legen. Unser Screening konzentriert sich auf starke DAX-Werte, die in diesem Umfeld attraktive Setups bieten. Die aktuelle Watchlist reflektiert diese Ausrichtung, sodass wir gezielt von der Marktstärke in Deutschland profitieren können.

Solange die US-Märkte keine klare Richtung vorgeben, bleibt unser Blick auf den DAX und den deutschen Markt gerichtet – dort, wo aktuell die stärksten Chancen zu finden sind.

Mario Lüddemann

Dein Mario Lüddemann

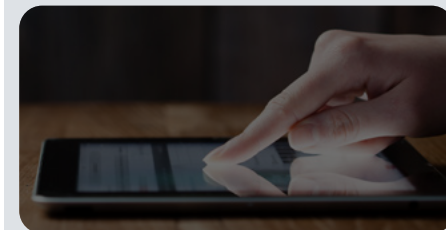
Weiterführende Links



Einführung Screeningdienst



Crashkurs Markttechnik



Newsletter

6-Phasen-Modell & Branchenrotation

DAX 40	BULLISH	NASDAQ 100	BULLISH
S&P 500	NEUTRAL	EUR/USD	NEUTRAL

Branche	Monat	Woche	Tag
Technologie			
Finanzen			
Rohstoffe			
Gesundheit			
Energie			
Zyklische Verbraucher			
Industrie			
Immobilien			
Kommunikation			
Defensive Verbraucher			
Gebrauchsgüter			

Anzeige

Termine

Dienstag, 25. Februar 2025

- 08:00 EUR – Bruttoinlandsprodukt (BIP) Deutschland (Jahr) (Q4)
- 08:00 EUR – Bruttoinlandsprodukt (BIP) Deutschland (Quartal) (Q4)
- 16:00 USA – CB Verbrauchervertrauen (Feb)

Mittwoch, 26. Februar 2025

- 16:00 USA – Rohöllagerbestände
- 16:00 USA – Verkäufe neuer Häuser (Jan)

Donnerstag, 27. Februar 2025

- 09:55 EUR – Veränderung der Arbeitslosigkeit Deutschland (Feb)
- 09:55 EUR – Arbeitslosenquote Deutschland (Feb)
- 14:30 USA – Erstanträge Arbeitslosenhilfe
- 14:30 USA – Bruttoinlandsprodukt (BIP) (Quartal) (Q4)

Freitag, 28. Februar 2025

- 08:00 EUR – Einzelhandelsumsätze Deutschland (Monat) (Jan)
- 09:55 EUR – Veränderung der Arbeitslosigkeit Deutschland (Feb)
- 09:55 EUR – Arbeitslosenquote Deutschland (Feb)
- 10:00 EUR – Nordrhein-Westfalen (VPI) (Monat) (Feb)
- 10:00 EUR – Nordrhein-Westfalen (VPI) (Jahr) (Feb)
- 14:00 EUR – Verbraucherpreisindex (VPI) Deutschland (Jahr) (Feb)
- 14:00 EUR – Verbraucherpreisindex (VPI) Dtl. (Monat) (Feb)
- 14:30 USA – PCE-Kernrate Preisindex (Jahr) (Jan)
- 14:30 USA – PCE-Kernrate Preisindex (Monat) (Jan)

Großwetterlage — DAX 40



Nach den immer weiter gehenden Aufwärtsbewegung der letzten Wochen, hat der DAX 40 in der letzten Woche einen kleinen Dämpfer durch eine mögliche Korrektur bekommen: Fast 1,4 % ging es hier auf Wochensicht bergab. Allerdings konnte am Mittwoch dem 19. Februar 2025 mit 23.001 Punkten noch ein neues Allzeithoch erzielt werden, von dem wir uns mittlerweile knapp 2 % entfernt haben.

Der markttechnische Aufwärtstrend bleibt weiterhin bestehen und gültig, solange die Marke vom 3. Februar 2024 bei 21.194 Punkten nicht unterschritten wird. Aktuell liegt dieser Wert rund 6 % entfernt. Auch unser 6-Phasen-Modell steht weiterhin eindeutig auf „Grün“. Erst bei einem Rückgang auf etwa 21.400 Punkte würde das 6-Phasen-Modell in die neutrale „Gelb“-Phase wechseln.

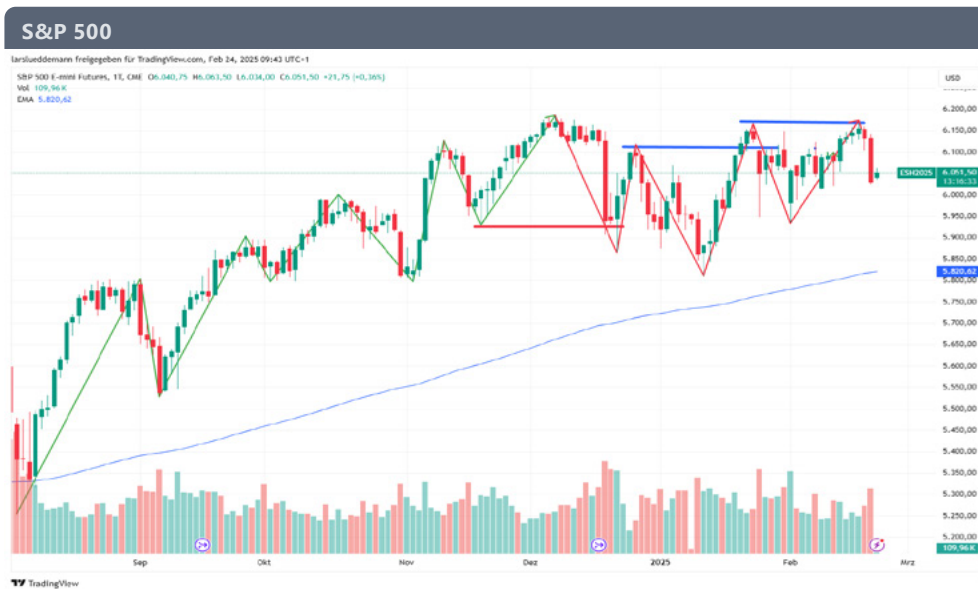
Der DAX 40 ist in dieser Woche mit seinem dynamischen Aufwärtstrend eindeutig der stärkste Index. Deshalb haben wir uns aktuell für eine neue Aktie aus dem deutschen Leitindex für unsere Watchlist entschieden.



BLICK AUF DIE WOCHEN

YouTube

Großwetterlage — S&P 500 & NASDAQ 100



Dagegen ist der Blick auf den S&P 500 nicht ganz so rosig: Hier ging es mit 1,7 % noch etwas weiter runter als im DAX 40 und der breite US-Index bewegt sich seit Wochen eher seit- als aufwärts. Auch die Distanz zum letzten Allzeithoch vom 6. Dezember 2024 bei 6.184 Punkten ist mit 2 % somit wieder etwas angewachsen.

Allerdings hat der S&P 500 mit dem Zwischenhoch vom 19. Februar 2025 bei 6.166 Zählern wieder seinen Aufwärtstrend aufgenommen. Die Gültigkeitsmarke für diesen Aufwärtstrend liegt beim Tief vom 3. Februar 2025 bei 5.935 Punkten. Diese wichtige Marke ist aktuell noch etwa 2 % entfernt. Durch den sofortigen Abverkauf nach dem Hoch hat sich allerdings ein Doppeltop gebildet.

So lange wir kein neues Allzeithoch im S&P 500 erzielen, fehlt uns die starke Dynamik, die wir sehen möchten, um Aktien zu screenen. Obwohl der Aufwärtstrend wieder intakt ist, steht das 6-Phasen-Modell knapp auf Gelb. Somit haben wir uns in dieser Woche klar gegen neue Aktien für unsere Watchlist aus dem S&P 500 entschieden.



Ein ganz ähnliches Bild zeigt sich im NASDAQ 100: Auch hier gab es am Freitag einen starken Abverkauf und somit ging es auf Wochensicht um gut 2,5 % bergab. Auch im NASDAQ 100 konnte kein neues Allzeithoch erzielt werden. Die letzte Höchstmarke vom 16. Dezember 2024 liegt noch immer bei 22.448 Punkten und ist aktuell mehr als 3 % entfernt.

NASDAQ 100 und S&P 500 entwickeln ich charttechnisch also sehr ähnlich: Auch im NASDAQ 100 befinden wir uns in einem markttechnisch korrekten Aufwärtstrend. Damit dieser Trend im NASDAQ 100 Bestand hat, darf das Tief vom 19. November 2024 bei 20.678 Punkten nicht unterschritten werden – aktuell beträgt der Puffer etwa 5 %.

Der NASDAQ 100 zeigt aktuell also eine nicht so starke Marktphase und bewegt sich eher seitwärts. Bevor wir hier kein neues Hoch erzielen, möchte wir den US-Technologieindex besser nicht screenen und hieraus keine Aktien auf unsere Watchlist setzen.

Top-Handelschance — Rheinmetall (RHM)



Die Rheinmetall AG ist ein in Düsseldorf ansässiges Unternehmen, das sowohl in der Rüstungsindustrie als auch als Zulieferer für die Automobilbranche tätig ist.

Am 20. März 2023 erfolgte die Aufnahme des Konzerns in den DAX 40, den deutschen Leitindex. Zuvor war Rheinmetall seit seiner Gründung im Jahr 1996 durchgehend im MDAX gelistet, der Aktienindex, der mittelgroße Unternehmen umfasst. Im Geschäftsjahr 2024 erwirtschaftete das Unternehmen mit insgesamt 31.000 Mitarbeitern einen Umsatz von 10 Milliarden Euro.

Investoren konnten seit dem Corona-Tief im März 2020 bei 43,23 € bis heute sogar eine Rendite von mehr als 2.000 % erwirtschaften – und das in gerade einmal knapp fünf Jahren.

Im November 2024 wurde die 200-Tage-Linie am Ende einer monatelangen Seitwärtsphase das letzte Mal angetestet. Seit dem hat die Aktie sich aber sehr dynamisch über dieser Marke abgesetzt und einen starken Aufwärtstrend ausbilden können. Allein in der letzten Handelswoche konnte die RHM-Aktie in nur vier Handelstagen mehr als 40 % nach oben klettern und die Distanz zur 200-Tage-Linie auf rund 37 % ausbauen.

Um einen Long-Trade zu starten, sollte abgewartet werden, dass die laufende Korrektur bestätigt ist. Dann stehen wie gewohnt mehrere Einstiegsvarianten zur Verfügung. Beispielsweise ist ein Einstieg über dem nächsten bestätigten P2 denkbar. Auch der Einstieg mit Hilfe des Trick des Traders ist eine valide Möglichkeit. Ebenfalls eine Variante kann der Einstieg aus der Korrektur heraus auf dem Stundenchart sein. Hierbei suchen wir dann nach passenden 1-2-3-Szenarien in Trendrichtung für eine Trade-Eröffnung.

Branche:
Industrie

Indexzugehörigkeit:
DAX 40

Long/Short:
Long

Watchlist — KW 09 | MO, 24. Februar 2025

Aktie	Symbol	Index	Branche	Kandidat für	Kurs zur Aufnahme	Datum der Aufnahme	Ausgabe
Rheinmetall	RHM	DAX 40	Industrie	Long	927,20 €	24.02.2025	KW 09
DoorDash Inc	DASH	NASDAQ 100	Kommunikation	Long	213,38 \$	17.02.2025	KW 08
Take-Two Interactive Software	TTWO	NASDAQ 100	Kommunikation	Long	208,76 \$	17.02.2025	KW 08
Heidelberg Materials	HEI	DAX 40	Industrie	Long	145,00 €	10.02.2025	KW 07
SAP SE O.N.	SAP	DAX 40	Technologie	Long	270,50 €	10.02.2025	KW 07
Deutsche Telekom	DTE	DAX 40	Kommunikation	Long	32,49 €	03.02.2025	KW 06
Deutsche Bank	DBK	DAX 40	Finanzen	Long	18,71 €	20.01.2025	KW 04

Risikohinweis

Der Herausgeber der hier zur Verfügung gestellten Informationen handelt regelmäßig die besprochenen Wertpapiere oder auf deren Kursentwicklung abstellende Derivate. Dieser Brief dient ausschließlich Informationszwecken. Er stellt keine Aufforderung zum Kauf oder Verkauf irgend eines Wertpapiers oder eines Derivates dar. Der Kauf von Aktien und Derivaten ist mit hohen Risiken behaftet. Ihre Investitionsentscheidungen sollten Sie nur nach eigener Recherche und nicht basierend auf den hier erlangten Informationen treffen. Der Herausgeber übernimmt keine Verantwortung für etwaige Verluste, die durch Verwendung seiner Informationen entstehen. Eine Anlageentscheidung hinsichtlich eines Finanzinstruments sollte auf Grundlage eines genehmigten und veröffentlichten Prospektes oder anderer Informationsunterlagen erfolgen und nicht auf Grundlage der hier dargelegten Informationen, die ausschließlich die Einschätzung und Meinung des Herausgebers wiedergeben. Dieser Brief ist keine persönliche Empfehlung zum Kauf oder Verkauf von Finanzinstrumenten. Der Brief stellt kein Angebot zum Abschluss eines Vertrages oder einer Verpflichtung irgendeiner Art dar. Er stellt auch keinen Ersatz für die persönliche Beratung in Bezug auf den Kauf oder Verkauf eines Finanzinstruments dar. Eine individuelle anleger- und anlagegerechte Beratung in Bezug auf den Kauf oder Verkauf eines Finanzinstruments kann bei Ihrem Bankberater eingeholt werden. Die Zahlenangaben zur Wertentwicklung beziehen sich auf die Vergangenheit. Die vergangene Wertentwicklung ist kein verlässlicher Indikator für künftige Ergebnisse und Entwicklungen eines Finanzinstruments. Aussagen zu zukünftigen Entwicklungen beruhen auf reinen Schätzungen und Annahmen und stellen daher Prognosen dar. Die tatsächliche zukünftige Entwicklung kann von dieser abweichen. Die in dem Brief enthaltenen Analysen basieren auf allgemein zugänglichen Informationen und nicht auf vertraulichen Informationen, die dem Herausgeber zugegangen sind. Der Herausgeber erachtet diese den Prognosen zugrundeliegenden Informationen als zuverlässig, macht jedoch keine Zusicherungen betreffend deren Genauigkeit und Vollständigkeit.

Die vorliegende Präsentation ist urheberrechtlich geschützt. Eine Verwendung außerhalb dieser Lehrveranstaltung, auch auszugsweise, ist ohne ausdrückliche Zustimmung des Autors nicht gestattet. Dies gilt insbesondere für die Vervielfältigung, Übersetzung oder die Verwendung in elektronischen Systemen.



Impressum

Lüddemann Investments GmbH

Chromstraße 86–88
33415 Verl
USt-IdNr. DE337715729
Telefon +49 5246 936 664 6

info@mariolueddemann.com
www.mariolueddemann.com

Redaktion: Mario Lüddemann, Jan Krenzel

GESCHENKT

Du willst »Kleines Konto groß traden geschenkt« haben? Kein Problem! Schließe ein Jahresabo für den Screeningdienst ab und wir schenken Dir »Kleines Konto Groß Traden« (im Wert von 490 €). »Kleines Konto Groß Traden« ermöglicht es Dir, den Screeningdienst optimal zu nutzen.

*In diesem Online Training, was Du sofort starten kannst, lernst Du, wie Du **Markttechnik richtig anwenden** kannst. Der Screeningdienst beruht auf exakt dem gleichen Ansatz und beides zusammen kann es Dir ermöglichen, die **Gewinne** durch den Screeningdienst zu **maximieren**.*