

# SCREENINGDIENST

Ausgabe KW 38 | Mo, 15. September 2025

Inhalt	Seite
Editorial	1
6-Phasen-Modell & Branchenrotation	2
Termine	2
Großwetterlage	3
Top-Handelschance	
GLW (long)	5
STX (long)	6
WDC (long)	7
Watchlist	8
Risikohinweis & Impressum	9



Liebe Traderin, lieber Trader,

die US-Börsen bleiben auf Rekordkurs: Der S&P 500 und der NASDAQ 100 markierten neue Allzeithochs. Die Anleger zeigen sich trotz geopolitischer Spannungen und politischer Unsicherheit zuversichtlich.

Im Zentrum dieser Handelswoche steht der Zinsentscheid der US-Notenbank. Die Märkte erwarten Klarheit darüber, wie konsequent die Fed ihren geldpolitischen Kurs fortsetzt. Jede Nuance in der Kommunikation wird daher entscheidend sein.

Parallel erlebt der Silberpreis einen bemerkenswerten Höhenflug und erreicht neue Mehrjahreshochs. Das Edelmetall profitiert von Inflationssorgen, Nachfrage aus der Industrie und dem wachsenden Interesse der Investoren an Edelmetallen.

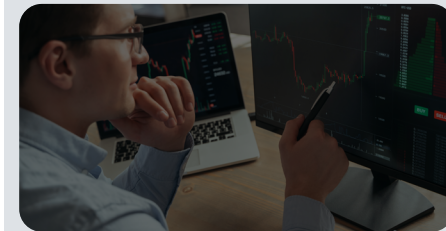
Viele Titel haben aber zuletzt ihre relative Stärke eingebüßt und mussten daher unsere Watchlist verlassen. Darum haben wir uns entschieden, in dieser Woche gleich drei neue Aktien hinzuzufügen – ein starkes Signal in einem anspruchsvollen Marktumfeld.

Dein Mario Lüddemann

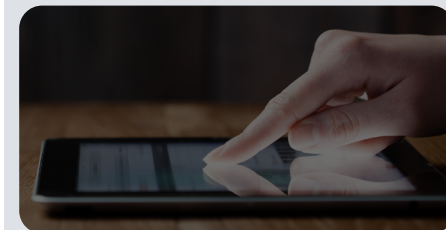
## Weiterführende Links



Einführung Screeningdienst



Crashkurs Markttechnik



Newsletter

## 6-Phasen-Modell & Branchenrotation

DAX 40	NEUTRAL	NASDAQ 100	BULLISH
S&P 500	BULLISH	EUR/USD	BULLISH

Branche	Monat	Woche	Tag
Technologie			
Finanzen			
Rohstoffe			
Gesundheit			
Energie			
Zyklische Verbraucher			
Industrie			
Immobilien			
Kommunikation			
Defensive Verbraucher			
Gebrauchsgüter			

Anzeige



## Termine

### Montag, 15. September 2025

20:30 EUR – EZB-Präsidentin Lagarde spricht

### Dienstag, 16. September 2025

11:00 EUR – ZEW - Konjunkturerwartungen Deutschland (Sep)

14:30 USA – Einzelhandelsumsätze - Kernrate (Monat) (Aug)

14:30 USA – Einzelhandelsumsätze (Monat) (Aug)

### Mittwoch, 17. September 2025

09:30 EUR – EZB-Präsidentin Lagarde spricht

11:00 EUR – Verbraucherpreisindex (VPI) (Jahr) (Aug)

16:30 USA – Rohöllagerbestände

20:00 USA – FOMC Wirtschaftsprojektionen

20:00 USA – FOMC Statement

20:00 USA – Erstanträge Arbeitslosenhilfe

20:00 EUR – Zinsentscheidung der Fed

20:30 EUR – Pressekonferenz der Fed

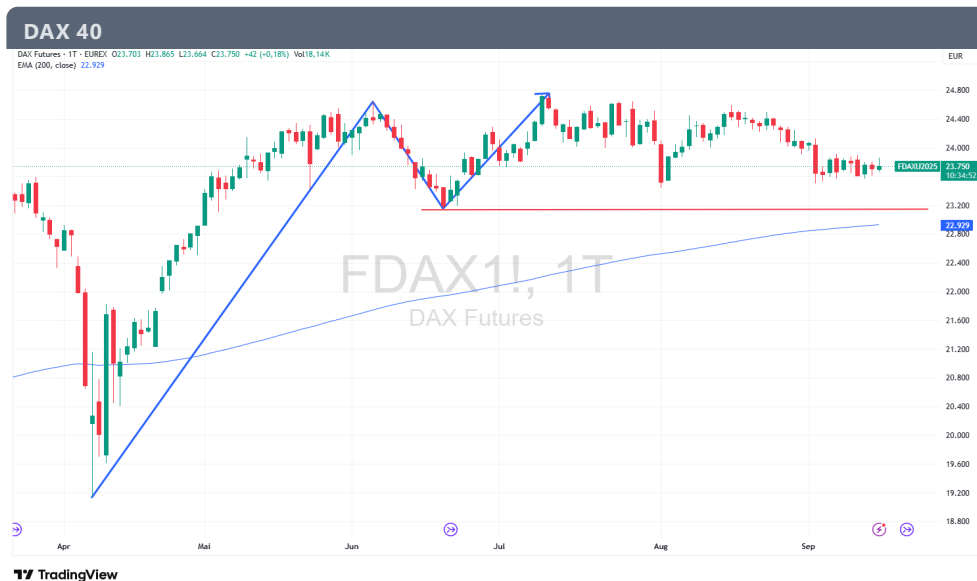
### Donnerstag, 18. September 2025

09:10 EUR – EZB-Präsidentin Lagarde spricht

14:30 USA – Erstanträge Arbeitslosenhilfe

14:30 USA – Philly Fed Herstellungsindex (Sep)

## Großwetterlage — DAX 40



Mit einem Plus von 0,17 % kam es im DAX 40 in der letzten Woche zu nahezu keiner Veränderung. Daher ist das letzte Allzeithoch vom 10. Juli 2025 bei 24.748 Punkten noch immer fast 4 % entfernt.

Wie schon in den letzten Wochen befindet sich der deutsche Leitindex in seiner zähen Seitwärtsphase. Zwar ist der Aufwärtstrend noch immer nicht gebrochen, aber die Gültigkeitsmarke für diesen Trend vom 19. Juni bei 23.153 Punkten ist mit etwa 3 % auch nicht mehr wirklich weit entfernt. Unser 6-Phasen-Modell ist allerdings noch immer in der gelben Phase. Ein Wechsel in die grüne Phase würde erst bei etwa 24.000 Punkten erfolgen.

Da die schon lange andauernde Seitwärtsphase Dynamik im DAX vermissen lässt und das 6-Phasen-Modell nicht das „Go“ für das Aktienscreening gibt, werden wir auch in dieser Woche keine deutschen Aktien für unsere Watchlist auswählen. Auch jetzt bleibt unser Fokus auf dem S&P 500.



**BLICK AUF DIE WOCHE**

**YouTube**

## Großwetterlage — S&P 500 & NASDAQ 100



Im S&P 500 gab es dagegen mit 1,5 % ein deutliches Plus. Außerdem konnte erneut ein neues Allzeithoch erzielt werden. Am letzten Freitag kletterte der Kurs auf 6.606 Punkte. Auch heute befinden wir uns auf diesem Niveau.

Die Gültigkeitsmarke für den Aufwärtstrend hat sich allerdings nicht verschoben und bleibt weiterhin beim relevanten Zwischentief vom 2. September 2025 bei 6.371 Zählern. Auch das 6-Phasen-Modell steht unverändert auf »Grün« und bestätigt damit unsere Long-Ausrichtung. Erst wenn die Marke von 6.400 Punkten unterboten wird, würde unser 6-Phasen-Modell umspringen. Bis hierhin haben wir noch einen Sicherheitspuffer von fast 3 %. Auch der Abstand von 7,5 % zur 200-Tage-Linie spricht für die Stärke des S&P 500.

Der S&P 500 bleibt also weiterhin der stärkste Index, weswegen wir heute sogar drei Aktien aus dem breiten US-Index für unsere Watchlist ausgewählt haben.



Auf Wochensicht performte der NASDAQ 100 mit einem Plus von 1,8 % deutlich besser als die beiden anderen Indizes. Und auch hier wurde am vergangenen Freitag mit 24.159 Punkten ein neues Allzeithoch erzielt.

Durch das Überwinden des vorherigen Allzeithochs wurde die Gültigkeitsmarke für den markttechnischen Aufwärtstrend verschoben. Die neue Gültigkeitsmarke für den Trend liegt jetzt beim Zwischentief vom 2. September 2025 bei 23.025 Punkten. Die Distanz hierzu beträgt aktuell 4,4 %. Das 6-Phasen-Modell steht zudem weiterhin auf „Grün“, könnte aber bei einem erneuten Angriff auf die 23.000-Punkte-Marke wieder in die gelbe Phase wechseln.

Angesichts des Aufwärtstrends in der aktuellen Bullenphase eignen sich sowohl der S&P 500 als auch der NASDAQ 100 für das Screening. Da der Ausbruch im S&P 500 über das letzte Hoch überzeugender wirkt, bevorzugen wir diese Woche den S&P 500.



# Top-Handelschance — Corning Incorporated (GLW)



Corning, Inc. ist ein US-amerikanisches Unternehmen mit Sitz in Corning, New York. Der Konzern zählt rund 57.500 Mitarbeiter und ist im S&P 500 gelistet. Corning entwickelt und produziert Glas, Keramik sowie verwandte Materialien, die in Industrie und Wissenschaft vielfältig eingesetzt werden – von Display- und Spezialgläsern über Telekommunikationslösungen bis hin zu Komponenten für die Biowissenschaften. Im Geschäftsjahr 2023 erwirtschaftete das Unternehmen einen Umsatz von rund 14,17 Milliarden US-Dollar.

**Branche:**  
Technologie

**Indexzugehörigkeit:**  
S&P 500

**Long / Short:**  
Long

Lief für Langfristinvestoren das Jahrzehnt vor dem Platzen der Dotcom-Blase mit einem Plus von 1.778 % in der Spitze noch richtig gut, so glich der Kursverlauf anschließend eher einem Auf und Ab – mit deutlich mehr Tief- als Hochphasen.

So verlor die Aktie ausgehend vom Allzeithoch 2000 bei 113,29 US-Dollar bis zum Tief im Oktober 2002 bei 1,10 Euro stattliche 98 % an Wert.

Während der Kurs- und Talfahrt in den Jahren danach bewegte sich der Kurs immer wieder nah an der 200-Tage-Linie. Erst mit dem letzten Antesten dieser wichtigen Marke im Mai dieses Jahres fand die Aktie von Corning einen tragfähigen Boden. Von hier aus stieg sie bis heute um mehr als 71 % an.

Trend-Trader könnten nun mit dem nächsten gültigen P2 einen Long-Trade eröffnen. Hierzu sollte die Aktie allerdings mindestens ein paar Tage korrigieren.

Alternativ ist eine Trade-Eröffnung aus der Korrektur heraus jederzeit denkbar. Hierzu wechseln wir gerne auf den Stundenchart und halten Ausschau nach einem validen 1-2-3-Muster.

# Top-Handelschance — Seagate Technology Holdings Plc (STX)



Seagate Technology Holdings plc ist ein führender Hersteller von Festplattenlaufwerken und Speicherlösungen. Das Unternehmen gilt als ältester und größter Anbieter unter den unabhängigen Festplattenherstellern. Seit der Gründung hat Seagate mehr als zwei Milliarden Festplatten ausgeliefert und zählt damit zu den zentralen Playern im globalen Speichermarkt. Seagate beschäftigt rund 40.000 Mitarbeiter und erzielte im Geschäftsjahr 2023 einen Umsatz von etwa 7,4 Milliarden US-Dollar.

**Branche:**  
Technologie

**Indexzugehörigkeit:**  
S&P 500

**Long/Short:**  
Long

Nachdem die Aktie in den Jahren 2002 bis 2022 um mehr als 1.093 % im Wert stieg, fiel der Kurs im Laufe der Corona-Krise mit einem Minus von fast 60 % deutlich.

Nach einer zähen Seitwärtsphase im Jahr 2024 sackte der Kurs auf Grund von Trumps Zollankündigungen erneut deutlich ab. Seit diesem Tiefpunkt läuft die Aktie von Seagate markttechnisch wieder in einem akkuraten Aufwärtstrend. Nachdem die Notierungen im Mai 2025 den Sprung über die 200-Tage-Linie vollziehen konnten, wurde dieser wichtige gleitende Durchschnitt nicht wieder signifikant unterboten.

Seit dem Tief im April verbesserte sich die Aktie um mehr als 200 %.

Eine mehrtägige „kleinere“ Verschnaufpause könnte für einen Einstieg mit dem dann neuesten gültigen P2 für einen Long-Trade genutzt werden.

Alternativ dürfte auch aus der Korrektur heraus auf dem Stundenchart ein Einstieg mittels 1-2-3-Muster möglich werden.

## Top-Handelschance — Western Digital Corporation (WDC)



Western Digital Corporation ist ein US-amerikanischer Hersteller von Festplattenlaufwerken und Speicherlösungen mit Hauptsitz in San José, Kalifornien. Das Unternehmen gehört zu den weltweit führenden Anbietern von Speicherprodukten für Privatkunden, Unternehmen und Rechenzentren. Western Digital beschäftigt rund 51.000 Mitarbeiter (Stand 2022) und erwirtschaftete im Geschäftsjahr 2024 einen Umsatz von etwa 13,0 Milliarden US-Dollar.

**Branche:**  
Technologie

**Indexzugehörigkeit:**  
S&P 500

**Long / Short:**  
Long

Investoren, die der Aktie des Konzerns schon lange die Treue halten, dürften insgesamt äußerst zufrieden mit der Kursentwicklung sein. So stieg der Wert der Aktie in den vergangenen 30 Jahren um mehr als 1.619 % an.

Dabei gelang es den Notierungen zuletzt am vergangenen Freitag mit einem Kurs von 98,86 US-Dollar ein neues Allzeithoch zu markieren.

Aus der markttechnischen Trendbrille gefällt uns die Aktie ebenfalls, denn mit dem Tief vom April 2025 bei 28,83 US-Dollar entwickelte sich ein toller Aufwärtstrend. Dieser führte Western Digital kraftvoll über die 200-Tage-Linie. Aktuell ist die 200-Tage-Linie mehr als 38 % entfernt.

Trend-Trader sollten nun zunächst noch einige Tage Korrektur abwarten, bevor ein Long-Trade in Erwägung gezogen wird. Dieser könnte auf dem Tageschart über dem dann gültigen P2 erfolgen.

Alternativ kann aus der Korrektur heraus mittels eines validen 1-2-3-Musters auf dem Stundenchart eine Long-Order aufgegeben werden.

## Watchlist — KW 38 | Mo, 15. September 2025

Aktie	Symbol	Index	Branche	Kandidat für	Kurs zur Aufnahme	Datum der Aufnahme	Ausgabe
Corning Inc.	GLW	S&P 500	Technologie	Long	77,04 \$	15.09.2025	KW 38
Seagate Technology Holdings Plc	STX	S&P 500	Technologie	Long	195,99 \$	15.09.2025	KW 38
Western Digital Corp	WDC	S&P 500	Technologie	Long	97,66 \$	15.09.2025	KW 38
Alphabet	GOOGL	S&P 500	Technologie	Long	235,29 \$	08.09.2025	KW 37
Bank of America	BAC	S&P 500	Finanzen	Long	50,74 \$	01.09.2025	KW 36
Newmont Corporation	NEM	S&P 500	Rohstoffe	Long	74,40 \$	01.09.2025	KW 36
Altria Group	MO	S&P 500	Defensive Verbraucher	Long	67,21 \$	25.08.2025	KW 35
Live Nation Entertainment	LYV	S&P 500	Kommunikation	Long	166,02 \$	25.08.2025	KW 35

## Risikohinweis

Der Herausgeber der hier zur Verfügung gestellten Informationen handelt regelmäßig die besprochenen Wertpapiere oder auf deren Kursentwicklung abstellende Derivate. Dieser Brief dient ausschließlich Informationszwecken. Er stellt keine Aufforderung zum Kauf oder Verkauf irgend eines Wertpapiers oder eines Derivates dar. Der Kauf von Aktien und Derivaten ist mit hohen Risiken behaftet. Ihre Investitionsentscheidungen sollten Sie nur nach eigener Recherche und nicht basierend auf den hier erlangten Informationen treffen. Der Herausgeber übernimmt keine Verantwortung für etwaige Verluste, die durch Verwendung seiner Informationen entstehen. Eine Anlageentscheidung hinsichtlich eines Finanzinstruments sollte auf Grundlage eines genehmigten und veröffentlichten Prospektes oder anderer Informationsunterlagen erfolgen und nicht auf Grundlage der hier dargelegten Informationen, die ausschließlich die Einschätzung und Meinung des Herausgebers wiedergeben. Dieser Brief ist keine persönliche Empfehlung zum Kauf oder Verkauf von Finanzinstrumenten. Der Brief stellt kein Angebot zum Abschluss eines Vertrages oder einer Verpflichtung irgendeiner Art dar. Er stellt auch keinen Ersatz für die persönliche Beratung in Bezug auf den Kauf oder Verkauf eines Finanzinstruments dar. Eine individuelle anleger- und anlagegerechte Beratung in Bezug auf den Kauf oder Verkauf eines Finanzinstruments kann bei Ihrem Bankberater eingeholt werden. Die Zahlenangaben zur Wertentwicklung beziehen sich auf die Vergangenheit. Die vergangene Wertentwicklung ist kein verlässlicher Indikator für künftige Ergebnisse und Entwicklungen eines Finanzinstruments. Aussagen zu zukünftigen Entwicklungen beruhen auf reinen Schätzungen und Annahmen und stellen daher Prognosen dar. Die tatsächliche zukünftige Entwicklung kann von dieser abweichen. Die in dem Brief enthaltenen Analysen basieren auf allgemein zugänglichen Informationen und nicht auf vertraulichen Informationen, die dem Herausgeber zugegangen sind. Der Herausgeber erachtet diese den Prognosen zugrundeliegenden Informationen als zuverlässig, macht jedoch keine Zusicherungen betreffend deren Genauigkeit und Vollständigkeit.

**Die vorliegende Präsentation ist urheberrechtlich geschützt. Eine Verwendung außerhalb dieser Lehrveranstaltung, auch auszugsweise, ist ohne ausdrückliche Zustimmung des Autors nicht gestattet. Dies gilt insbesondere für die Vervielfältigung, Übersetzung oder die Verwendung in elektronischen Systemen.**



## Impressum

### Investment Verlag GmbH

Chromstraße 86–88  
33415 Verl  
USt-IdNr. DE327664446  
Telefon +49 5246 936 664 6

[info@investmentverlag.com](mailto:info@investmentverlag.com)  
[www.investmentverlag.com](http://www.investmentverlag.com)

Redaktion: Mario Lüddemann, Jan Krenzel

# GESCHENKT

*Du willst »Kleines Konto groß traden geschenkt« haben? Kein Problem! Schließe ein Jahresabo für den Screeningdienst ab und wir schenken Dir »Kleines Konto Groß Traden« (im Wert von 490 €). »Kleines Konto Groß Traden« ermöglicht es Dir, den Screeningdienst optimal zu nutzen.*

*In diesem Online-Training, was Du sofort starten kannst, lernst Du, wie Du **Markttechnik richtig anwenden** kannst. Der Screeningdienst beruht auf exakt dem gleichen Ansatz und beides zusammen kann es Dir ermöglichen, die **Gewinne** durch den Screeningdienst zu **maximieren**.*