

SCREENINGDIENST

Ausgabe KW 43 | MO, 21. Oktober 2024

Inhalt	Seite
--------	-------

Editorial	1
6-Phasen-Modell & Branchenrotation	2
Termine	2
Großwetterlage	3
Top-Handelchancen	
APD (long)	5
MTX (long)	6
Watchlist	7
Risikohinweis & Impressum	8



Liebe Traderin, lieber Trader,

aktuell zeigen die Börsen eine beeindruckende Stärke und sind auf dem Weg zu neuen Hochs, was bei den Aktienmärkten in den USA auf die Präsidentschaftswahl Anfang November zurückzuführen ist. Für uns als Trend-Trader ist so eine Situation natürlich ideal. Unser Trading-Ansatz basiert schließlich darauf, dass Trends möglichst lange und stabil verlaufen.

Doch trotz der positiven Signale dürfen wir die möglichen Risiken nicht aus den Augen verlieren. Auch wenn alle beobachteten Indizes sowohl im markttechnischen Aufwärtstrend liegen als auch in unserem 6-Phasen-Modell weiterhin grünes Licht für Long-Trades geben, kann doch auch immer eine Gefahr am Horizont lauern.

Unser 6-Phasen-Modell und die markttechnische Analyse helfen uns daher nicht nur dabei, in laufende Trends einzusteigen, sondern auch frühzeitig zu erkennen, wenn ein Trend ins Wanken gerät. Dadurch sind wir in der Lage, unser Trading rechtzeitig anzupassen und auf veränderte Marktbedingungen zu reagieren.

Was ich besonders an meinem Trend-Trading-Ansatz schätze, ist die Klarheit. Ich erhalte eindeutige Signale und muss diese nur konsequent in meinem Trading umsetzen. So schaffe ich es auch in diesem Jahr wieder, hohe zweistellige Renditen zu erzielen.

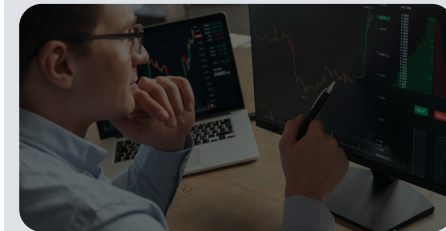
Das Beste daran? Dieser Ansatz ist duplizierbar und viele Teilnehmer im **360°-Trader-Mentoring** erzielen so ebenfalls beeindruckende Erfolge. Herzlichen Glückwunsch an alle erfolgreichen Trader!

Dein Mario Lüddemann

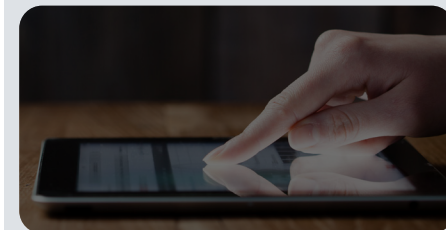
Weiterführende Links



Einführung Screeningdienst



Crashkurs Markttechnik



Newsletter

6-Phasen-Modell & Branchenrotation

DAX 40	BULLISH	NASDAQ 100	BULLISH
S&P 500	BULLISH	EUR/USD	NEUTRAL

Branche	Monat	Woche	Tag
Technologie			
Finanzen			
Rohstoffe			
Gesundheit			
Energie			
Zyklische Verbraucher			
Industrie			
Immobilien			
Kommunikation			
Defensive Verbraucher			
Gebrauchsgüter			

Anzeige



Termine

Dienstag, 22. Oktober 2024

- 16:00 EUR – EZB-Präsidentin Lagarde spricht
- 21:15 EUR – EZB-Präsidentin Lagarde spricht

Mittwoch, 23. Oktober 2024

- 16:00 USA – Verkäufe bestehender Häuser (Sep)
- 16:00 EUR – EZB-Präsidentin Lagarde spricht
- 16:30 USA – Rohöllagerbestände

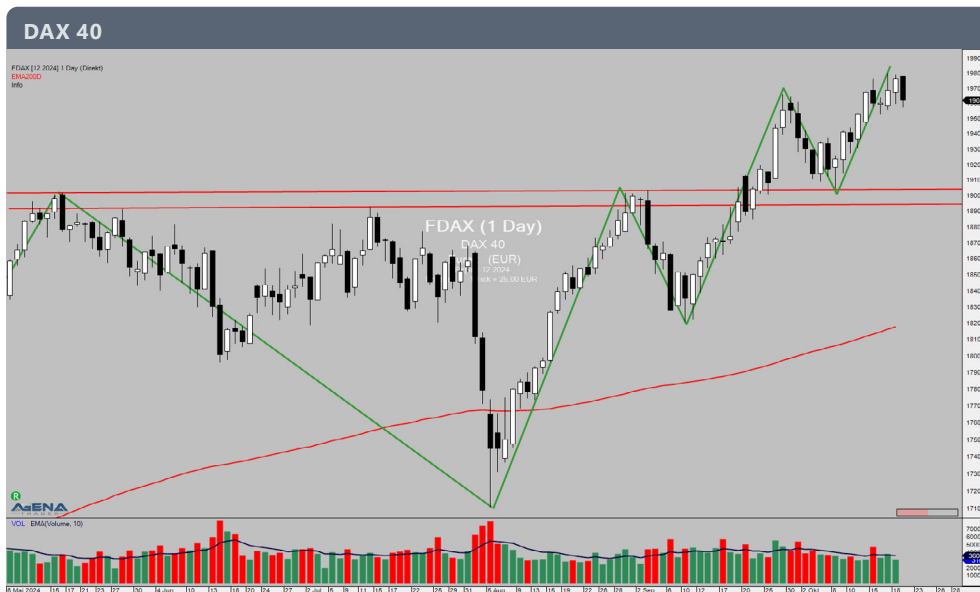
Donnerstag, 24. Oktober 2024

- 09:30 EUR – Einkaufsmanagerindex (EMI) Verarb. Gewerbe Dtl. (Okt)
- 09:30 EUR – Einkaufsmanagerindex (EMI) Dienstl. Dtl. (Okt)
- 14:30 USA – Erstanträge Arbeitslosenhilfe
- 15:45 USA – Einkaufsmanagerindex (EMI) Verarb. Gewerbe (Okt)
- 15:45 USA – Einkaufsmanagerindex (EMI) Dienstleistungen (Okt)
- 16:00 USA – Verkäufe neuer Häuser (Sep)

Freitag, 26. Oktober 2024

- 10:00 EUR – ifo-Geschäftsklimaindex Deutschland (Okt)

Großwetterlage — DAX 40



Der DAX 40 konnte sich in der letzten Woche wirklich stark entwickeln: 1,3 % ging es auf Wochensicht nach oben und zudem konnten wir am letzten Donnerstag, am 17. Oktober 2024, mit 19.802 Punkten ein neues Allzeithoch erzielen.

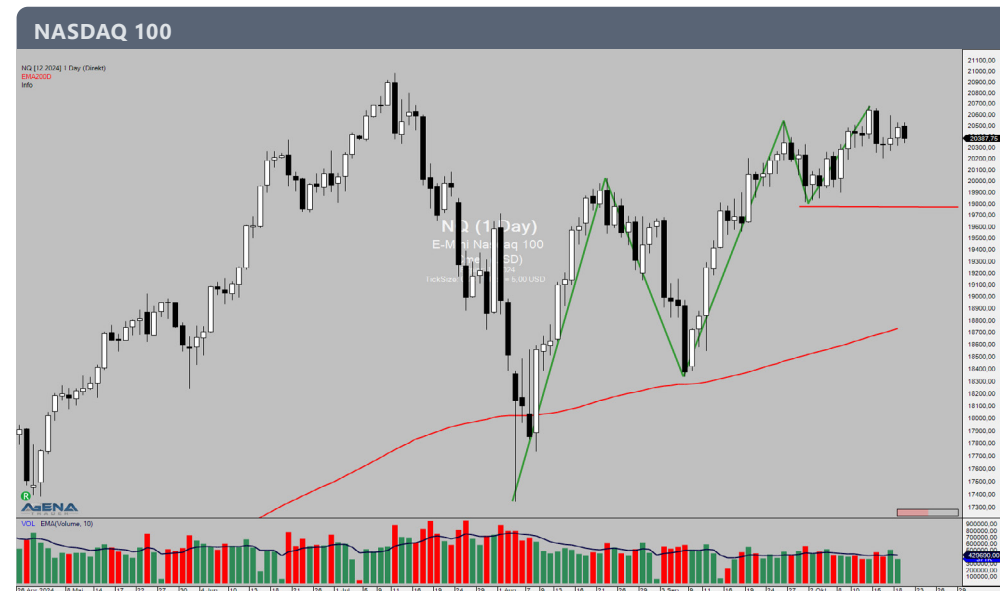
Dadurch wurde der markttechnische Aufwärtstrend bestätigt und eine neue Gültigkeitsmarke ist entstanden. Die Gültigkeitsmarke für den Aufwärtstrend liegt jetzt beim Tief vom 8. Oktober 2024 und ist noch 3,5 % entfernt. Und auch unser 6-Phasen-Modell zeigt ganz klar grünes Licht für das Long-Trading und würde erst bei der Marke von etwa 19.000 Punkten umspringen. Bis hierhin sind es noch fast 4 %.

Sowohl der DAX 40 als auch der S&P 500 haben sich in der letzten Woche ähnlich stark entwickelt, weshalb beide Indizes für das Screenen geeignet sind. Darum haben wir uns in dieser Woche sowohl für eine deutsche Aktie als auch für eine US-amerikanische Aktie für unsere Watchlist entschieden.



BLICK AUF DIE WOCHE

YouTube

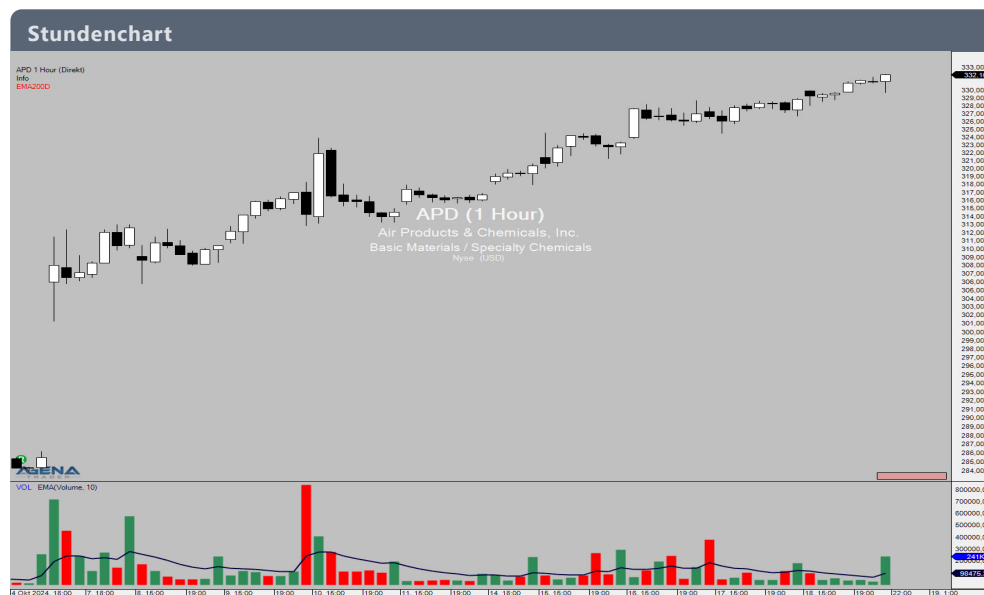
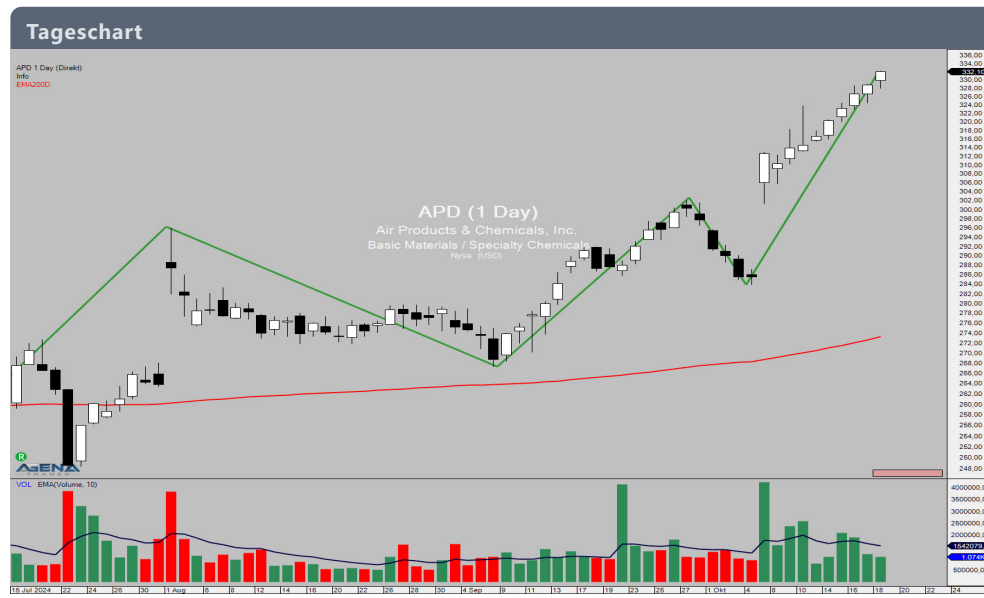


In dieser Woche bleibt der NASDAQ 100 weiterhin unser schwächster Index. Auf Wochenbasis ging es gerade einmal 0,4 % bergauf und es konnte erneut kein neues Allzeithoch erreicht werden. Das bisherige Rekordhoch vom 11. Juli 2024 bei 20.983 Punkten liegt noch immer mehr als 2,5 % entfernt.

Aber der NASDAQ 100 befindet sich in einem markttechnischen Aufwärtstrend. Und auch unser 6-Phasen-Modell steht auf „Grün“ und würde voraussichtlich erst auf „Gelb“ umschalten, wenn die Marke von 19.900 Punkten unterschritten wird – die Distanz hierzu beträgt aktuell fast 3 %. Die 200-Tage-Linie ist sogar 9 % entfernt. Die Gültigkeitsmarke für den Aufwärtstrend liegt beim Tief vom 1. Oktober 2024 bei 19.818 Punkten und ist noch mehr als 3 % weg.

Trendtechnisch spricht also erstmal alles für den NASDAQ 100. Aber trotzdem hat der NASDAQ 100 bisher nur einen sekundären Aufwärtstrend ausgebildet. Für einen primären Aufwärtstrend bräuchten wir ein neues Allzeithoch, weshalb wir weiterhin keine Aktien ausschließlich aus dem NASDAQ 100 screenen möchten.

Top-Handelschance — Air Products and Chemicals (APD)



Air Products and Chemicals, Inc. ist ein amerikanisches Unternehmen, dessen Hauptgeschäft der Verkauf von Gasen und Chemikalien für den industriellen Gebrauch ist. Das Unternehmen hat seinen Hauptsitz in der Lehigh Valley Region im Osten von Pennsylvania. Im Jahr 2024 ist Air Products der fünftgrößte Arbeitgeber im Lehigh Valley.

Branche:
Industrie
Indexzugehörigkeit:
S&P 500
Long / Short:
Long

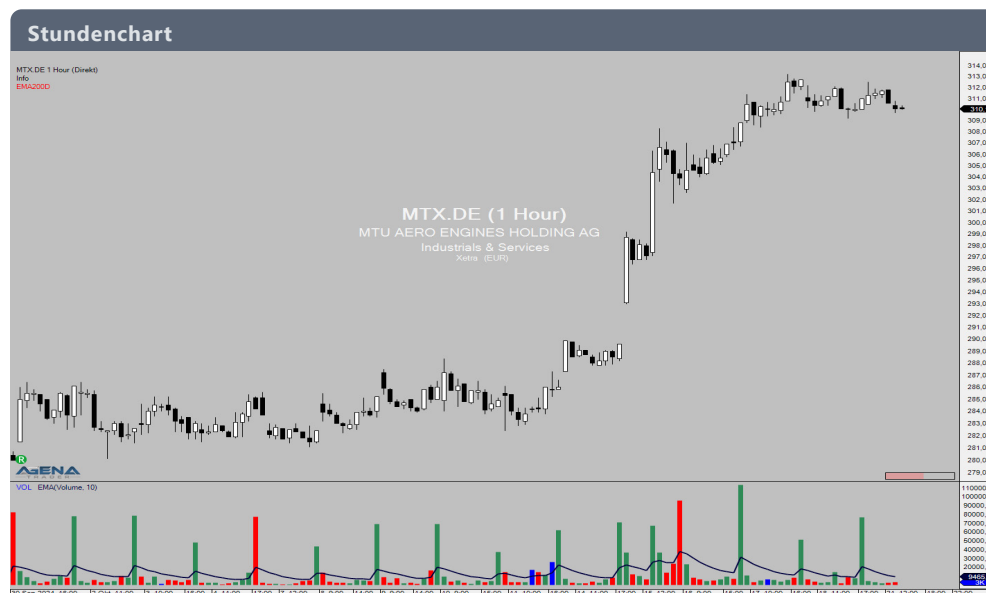
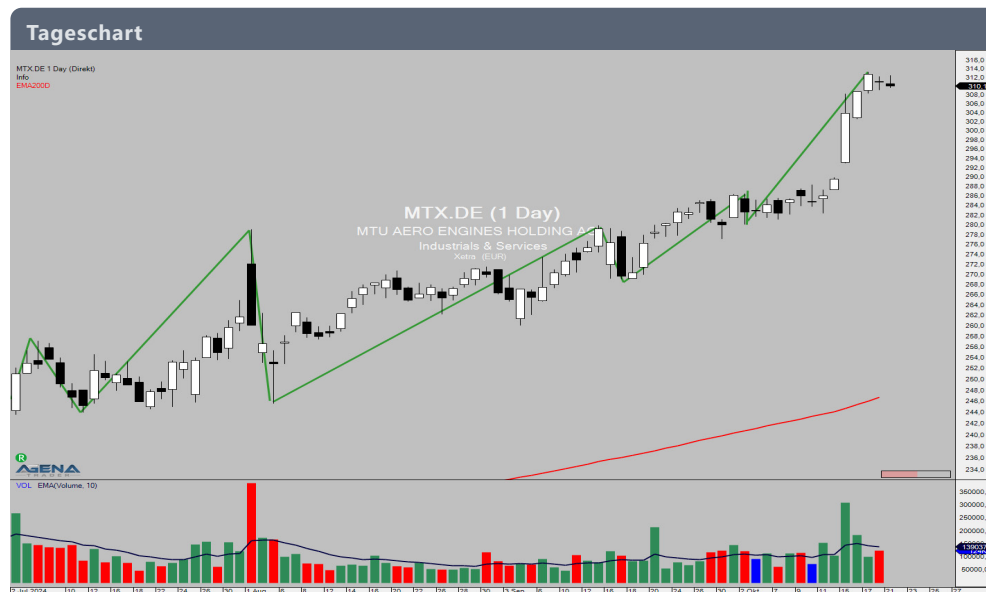
Seit dem Börsengang im Jahr 1968 legte die Aktie bis zum kürzlich markierten Allzeithoch am 18. Oktober 2024 bei 332,17 US-Dollar um gigantische 31.000 % zu. Aber seit Anfang der Corona-Krise befindet sich die Aktie auch in einer zähen Seitwärtsphase mit starken Schwankungen. Seit dem letzten Tiefpunkt im Februar dieses Jahres konnte die APD-Aktie aber wieder eine Steigerung von mehr als 50 % erzielen. Im Zuge dieser Aufwärtsbewegung wurde die 200-Tage-Linie auch signifikant überboten und dieser gleitende Durchschnitt ist aktuell fast 18 % entfernt.

Markttechnisch befindet sich die Aktie seit Februar in einem Aufwärtstrend. Der letzte bestätigte höher liegende Tiefpunkt des Aufwärtstrends liegt bei 283,97 US-Dollar. Bis zu dieser Marke bleibt der Aufwärtstrend gültig.

Trend-Trader sollten jetzt eine mehrtägige „kleinere“ Verschnaufpause abwarten, um einen Einstieg mit dem dann neuesten gültigen P2 für einen Long-Trade zu nutzen.

Ebenso ist ein Einstieg sowohl mit Hilfe des Trick des Traders als auch aus der Korrektur heraus auf dem Stundenchart möglich. Hierzu suchen wir dann ein entsprechend gültiges 1-2-3-Muster.

Top-Handelschance — MTU Aero Engines (MTX)



Die MTU Aero Engines AG mit Hauptsitz in München ist ein börsennotiertes Unternehmen, das sich auf die Entwicklung, Produktion und Wartung von Triebwerken für die zivile und militärische Luftfahrt spezialisiert hat. Nach einem Kursanstieg von 750 Prozent über einen Zeitraum von zehn Jahren stieg MTU am 23. September 2019 vom MDAX in den DAX auf und gehört seitdem zu den 30 wertvollsten börsennotierten Unternehmen Deutschlands.

Langfrist-Investoren werden in den letzten Jahren ihre Freude mit der Aktie von MTU gehabt haben. Seit dem Finanzkrisen-Tief im Oktober 2008 bei 12,87 Euro bis zum Allzeithoch vom letzten Donnerstag, 17. Oktober 2024, bei 313,20 Euro, stieg der Kurs von MTU in vier Jahren um starke 2.333 %.

Aber seit der Corona-Krise befand sich die Aktie von MTU auch lange in einer zähen Seitwärtsphase, die erst Mitte dieses Jahres signifikant überboten werden konnte. Seitdem hat sich die Aktie erneut stark entwickelt. Die MTX-Aktie befindet sich in einem schönen, intakten Aufwärtstrend und konnte vom Tief im September 2023 bis heute wieder um fast 100 % ansteigen.

Die momentan laufende Korrektur in der Aktie sollte noch einige Tage länger dauern. Dann könnten Trend-Trader diese für einen Long-Einstieg nutzen. Eine Möglichkeit stellt der Einstieg oberhalb des dann aktuellsten P2s dar. Auch ein Einstieg mittels Trick des Traders bei weiteren kleineren Kursrücksetzern ist denkbar. Eine weitere Möglichkeit ist der Einstieg aus der Korrektur heraus. Hierzu ist ein Wechsel auf den Stundenchart denkbar, auf dem dann ein valides 1-2-3-Muster abgewartet werden sollte.

Branche:
Industrie

Indexzugehörigkeit:
DAX 40

Long / Short:
Long

Watchlist — KW 43 | MO, 21. Oktober 2024

Aktie	Symbol	Index	Branche	Kandidat für	Kurs zur Aufnahme	Datum der Aufnahme	Ausgabe
Air Products and Chemicals	APD	S&P 500	Industrie	Long	332,10 \$	21.10.2024	KW 43
MTU Aero Engines AG	MTX	DAX 40	Industrie	Long	310,10 €	21.10.2024	KW 43
Arista Networks	ANET	S&P 500	Technologie	Long	416,93 \$	14.10.2024	KW 42
Axon Enterprise	AXON	S&P 500	Industrie	Long	445,67 \$	14.10.2024	KW 42
Allianz SE	ALV	DAX 40	Finanzen	Long	291,80 €	07.10.2024	KW 41
Siemens Energy AG	ENR	DAX 40	Industrie	Long	32,86 €	30.09.2024	KW 40
Carrier Global Corporation	CARR	S&P 500	Industrie	Long	79,92 \$	23.09.2024	KW 39
Blackstone	BX	S&P 500	Finanzen	Long	151,19 \$	16.09.2024	KW 38
Deutsche Börse	DB1	DAX 40	Finanzen	Long	202,40 €	02.09.2024	KW 36
The Bank of New York Mellon	BK	S&P 500	Finanzen	Long	64,69 \$	15.07.2024	KW 29

Risikohinweis

Der Herausgeber der hier zur Verfügung gestellten Informationen handelt regelmäßig die besprochenen Wertpapiere oder auf deren Kursentwicklung abstellende Derivate. Dieser Brief dient ausschließlich Informationszwecken. Er stellt keine Aufforderung zum Kauf oder Verkauf irgend eines Wertpapiers oder eines Derivates dar. Der Kauf von Aktien und Derivaten ist mit hohen Risiken behaftet. Ihre Investitionsentscheidungen sollten Sie nur nach eigener Recherche und nicht basierend auf den hier erlangten Informationen treffen. Der Herausgeber übernimmt keine Verantwortung für etwaige Verluste, die durch Verwendung seiner Informationen entstehen. Eine Anlageentscheidung hinsichtlich eines Finanzinstruments sollte auf Grundlage eines genehmigten und veröffentlichten Prospektes oder anderer Informationsunterlagen erfolgen und nicht auf Grundlage der hier dargelegten Informationen, die ausschließlich die Einschätzung und Meinung des Herausgebers wiedergeben. Dieser Brief ist keine persönliche Empfehlung zum Kauf oder Verkauf von Finanzinstrumenten. Der Brief stellt kein Angebot zum Abschluss eines Vertrages oder einer Verpflichtung irgendeiner Art dar. Er stellt auch keinen Ersatz für die persönliche Beratung in Bezug auf den Kauf oder Verkauf eines Finanzinstruments dar. Eine individuelle anleger- und anlagegerechte Beratung in Bezug auf den Kauf oder Verkauf eines Finanzinstruments kann bei Ihrem Bankberater eingeholt werden. Die Zahlenangaben zur Wertentwicklung beziehen sich auf die Vergangenheit. Die vergangene Wertentwicklung ist kein verlässlicher Indikator für künftige Ergebnisse und Entwicklungen eines Finanzinstruments. Aussagen zu zukünftigen Entwicklungen beruhen auf reinen Schätzungen und Annahmen und stellen daher Prognosen dar. Die tatsächliche zukünftige Entwicklung kann von dieser abweichen. Die in dem Brief enthaltenen Analysen basieren auf allgemein zugänglichen Informationen und nicht auf vertraulichen Informationen, die dem Herausgeber zugegangen sind. Der Herausgeber erachtet diese den Prognosen zugrundeliegenden Informationen als zuverlässig, macht jedoch keine Zusicherungen betreffend deren Genauigkeit und Vollständigkeit.

Die vorliegende Präsentation ist urheberrechtlich geschützt. Eine Verwendung außerhalb dieser Lehrveranstaltung, auch auszugsweise, ist ohne ausdrückliche Zustimmung des Autors nicht gestattet. Dies gilt insbesondere für die Vervielfältigung, Übersetzung oder die Verwendung in elektronischen Systemen.



Impressum

Lüddemann Investments GmbH

Chromstraße 86–88
33415 Verl
USt-IdNr. DE337715729
Telefon +49 5246 936 664 6

info@mariolueddemann.com
www.mariolueddemann.com

Redaktion: Mario Lüddemann, Jan Krenzel

GESCHENKT

Du willst »Kleines Konto groß traden geschenkt« haben? Kein Problem! Schließe ein Jahresabo für den Screeningdienst ab und wir schenken Dir »Kleines Konto Groß Traden« (im Wert von 490 €). »Kleines Konto Groß Traden« ermöglicht es Dir, den Screeningdienst optimal zu nutzen.

*In diesem Online Training, was Du sofort starten kannst, lernst Du, wie Du **Markttechnik richtig anwenden** kannst. Der Screeningdienst beruht auf exakt dem gleichen Ansatz und beides zusammen kann es Dir ermöglichen, die **Gewinne** durch den Screeningdienst zu **maximieren**.*